

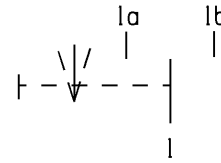
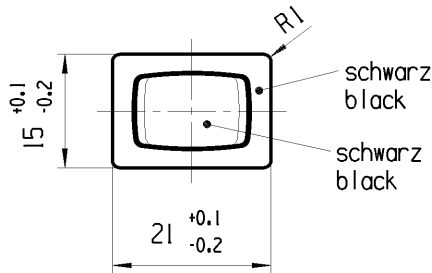
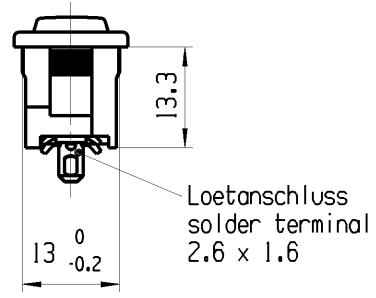
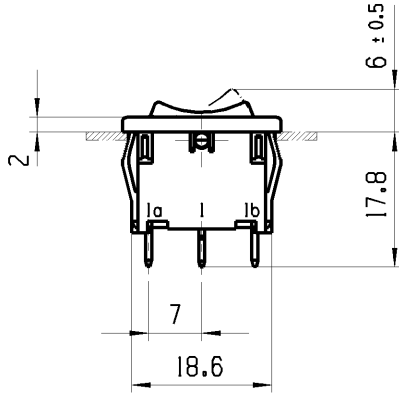
THIS DRAWING IS THE EXCLUSIVE PROPERTY OF MARQUARDT. WITHOUT THEIR CONSENT IT MAY NOT BE REPRODUCED OR GIVEN TO THIRD PARTIES.

CONFIDENTIAL

VERTRAULICH

Alle Rechte bei Marquardt, auch fuer den Fall von Schutzrechtsverletzungen. Jede Veruegungsbefuegnis, wie Kopier- und Weitergaberecht, bei uns.

|   |   |                             |                 |                                       |                                      |
|---|---|-----------------------------|-----------------|---------------------------------------|--------------------------------------|
|   | 1   | 2                           | 3               | 4                                     |                                      |
| A | Empfohlener Ausschnitt fuer Rastbefestigung (Grat gegenueber Bestueckungsseite)<br>recommended cut-out for snap-in fixing (ledge opposite to snap-in direction) | Wanddicke<br>wall thickness |                 | Ausschnittlaenge<br>length of cut-out | Ausschnittbreite<br>width of cut-out |
|   |   | 0.75 to / bis 1.25          | 1.25 to / bis 2 | 19.2 <sup>-0.1</sup>                  | 12.9 <sup>+0.1</sup>                 |
|   |   | 1.25 to / bis 2             | 2 to / bis 3    | 19.4 <sup>-0.1</sup>                  | 12.9 <sup>+0.1</sup>                 |
|   |   |                             |                 | 19.8 <sup>-0.1</sup>                  | 12.9 <sup>+0.1</sup>                 |



Aufschrift  
marking

1808.  $\mu$   
6121/250 ~T100/55



6A 125-250V AC  
1/8HP  
R58

Hersteller/-jahr/-woche nach DIN EN 60062  
code of manufacture: place/year/week acc. to DIN EN 60062

Umschalter 1-polig  
Mit Ausstellung in der Mitte  
Tastfunktion beidseitig  
Fuer Gerate der Klasse II geeignet

SPDT  
with centre-off  
biased from both sides  
suitable for appliances of class II

|  |                    |  |   |                    |               |                 |                         |                                     |                              |         |
|--|--------------------|--|---|--------------------|---------------|-----------------|-------------------------|-------------------------------------|------------------------------|---------|
| fuer Form und Lage<br>FOR SHAPE AND LOC. | ☉ =                | Allgemeintoleranzen<br>UNTOLERANCED DIMENSIONS |   |                    |               | Pause COPY      | Blatt SHEET 01          | TYP K                               | Zeichn./DRAWING NO. 18086302 | Index a |
| fuer Winkel FOR ANGLE. ± 2               |                    | PROJEKTION                                     | Abmasse und Nennmassbereiche<br>Angaben in mm | Loenge LENGTH      | Radien RADIUS | Original Din A4 | Massstab SCALE 1:1 30mm | GERAETESCHALTER<br>appliance switch |                              |         |
|  |                    |  | 0-6 ± 0.2                                     | ± 0.2              | ± 0.2         |                 |                         | CAD: NX v6.0                        |                              |         |
|  |                    |  | >6-15 ± 0.4                                   | ±                  | ±             |                 |                         | gez./DRAWN BY 05.10.06 MUT          |                              |         |
|  |                    |  | >15-30 ± 0.4                                  | ±                  | ±             |                 |                         | gepr./CHECKED BY                    |                              |         |
|  |                    |  | >30-70 ±                                      | ±                  | ±             |                 |                         | Ersatz fuer/REPLACEMENT OF          |                              |         |
|  |                    |  | >70-120 ±                                     | ±                  | ±             |                 |                         | MARQUARDT                           |                              |         |
|  |                    |  | >120-200 ±                                    | ±                  | ±             |                 |                         | RELEASED/FREIGEgeben 2010/Feb/02    |                              |         |
| Ausg. ISSUE                              | Aenderung REVISION | gez. DRAWN BY                                  | Ausg. ISSUE                                   | Aenderung REVISION | gez. DRAWN BY |                 |                         |                                     |                              |         |

Компания «Океан Электроники» предлагает заключение долгосрочных отношений при поставках импортных электронных компонентов на взаимовыгодных условиях!

Наши преимущества:

- Поставка оригинальных импортных электронных компонентов напрямую с производств Америки, Европы и Азии, а так же с крупнейших складов мира;
- Широкая линейка поставок активных и пассивных импортных электронных компонентов (более 30 млн. наименований);
- Поставка сложных, дефицитных, либо снятых с производства позиций;
- Оперативные сроки поставки под заказ (от 5 рабочих дней);
- Экспресс доставка в любую точку России;
- Помощь Конструкторского Отдела и консультации квалифицированных инженеров;
- Техническая поддержка проекта, помощь в подборе аналогов, поставка прототипов;
- Поставка электронных компонентов под контролем ВП;
- Система менеджмента качества сертифицирована по Международному стандарту ISO 9001;
- При необходимости вся продукция военного и аэрокосмического назначения проходит испытания и сертификацию в лаборатории (по согласованию с заказчиком);
- Поставка специализированных компонентов военного и аэрокосмического уровня качества (Xilinx, Altera, Analog Devices, Intersil, Interpoint, Microsemi, Actel, Aeroflex, Peregrine, VPT, Syfer, Eurofarad, Texas Instruments, MS Kennedy, Miteq, Cobham, E2V, MA-COM, Hittite, Mini-Circuits, General Dynamics и др.);

Компания «Океан Электроники» является официальным дистрибьютором и эксклюзивным представителем в России одного из крупнейших производителей разъемов военного и аэрокосмического назначения «JONHON», а так же официальным дистрибьютором и эксклюзивным представителем в России производителя высокотехнологичных и надежных решений для передачи СВЧ сигналов «FORSTAR».



## JONHON

«JONHON» (основан в 1970 г.)

Разъемы специального, военного и аэрокосмического назначения:

(Применяются в военной, авиационной, аэрокосмической, морской, железнодорожной, горно- и нефтедобывающей отраслях промышленности)

«FORSTAR» (основан в 1998 г.)

ВЧ соединители, коаксиальные кабели, кабельные сборки и микроволновые компоненты:

(Применяются в телекоммуникациях гражданского и специального назначения, в средствах связи, РЛС, а так же военной, авиационной и аэрокосмической отраслях промышленности).



Телефон: 8 (812) 309-75-97 (многоканальный)

Факс: 8 (812) 320-03-32

Электронная почта: [ocean@oceanchips.ru](mailto:ocean@oceanchips.ru)

Web: <http://oceanchips.ru/>

Адрес: 198099, г. Санкт-Петербург, ул. Калинина, д. 2, корп. 4, лит. А