

# MAX14724PMB1 Peripheral Module

Evaluates: MAX14724

## General Description

The MAX14724PMB1 peripheral module provides the necessary hardware to interface the MAX14724 8:4 matrix switch multiplexer to any system that utilizes Pmod™-compatible expansion ports configurable for I<sup>2</sup>C or SPI communication. The IC can be powered from a single 1.6V to 5.5V supply or dual ±2.5V supplies. The device features an 8:4 multiplexer that every switch combination can be selected through using I<sup>2</sup>C or SPI. Refer to the MAX14724 IC data sheet for detailed information regarding the operation of the IC.

## Features

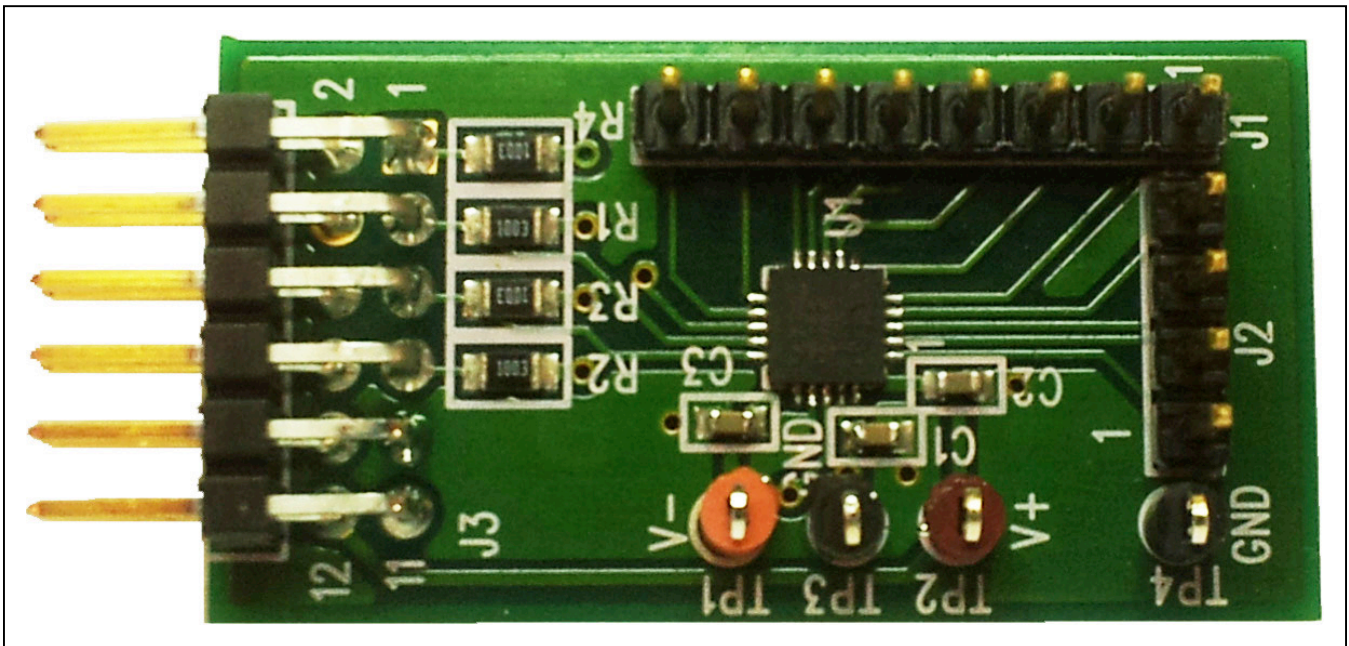
- 8:4 Matrix Switch Multiplexer
- 50Ω Controlled-Impedance Signal Traces
- 12-Pin Pmod-Compatible Connector
- Proven PCB Layout
- Fully Assembled and Tested

## EV Kit Contents

- Peripheral module containing a MAX14724

Ordering Information appears at end of data sheet.

## MAX14724PMB1 Evaluation Kit Board



*Pmod is a trademark of Digilent Inc.*

# MAX14724PMB1 Peripheral Module

Evaluates: MAX14724

## Detailed Description

The MAX14724PMB1 peripheral module provides a convenient way to evaluate the MAX14724 multiplexer. All PCB signal traces are 50Ω controlled impedance to allow

easy impedance matching. The device can be programmed by using I<sup>2</sup>C or SPI.

The J1 connector provides connection to NO\_ ports (see [Table 1](#)), while the J2 connector provides connection to COM\_ ports (see [Table 2](#)).

The MAX14724PMB1 can interface to the host by plugging directly into a Pmod-compatible port (configured for I<sup>2</sup>C or SPI) through connector J3 (see [Table 3](#)).

**Table 1. Connector J1**

PIN	SIGNAL
1	NO1
2	NO2
3	NO3
4	NO4
5	NO5
6	NO6
7	NO7
8	NO8

**Table 2. Connector J2**

PIN	SIGNAL
1	COMD
2	COMC
3	COMB
4	COMA

**Table 3. Connector J3**

PIN	Pmod PIN	SIGNAL		DESCRIPTION
		I <sup>2</sup> C/ $\overline{CS}$ = 1	I <sup>2</sup> C/ $\overline{CS}$ = 0	
1	1	I <sup>2</sup> C/ $\overline{CS}$	I <sup>2</sup> C/ $\overline{CS}$	I <sup>2</sup> C select (high)/SPI $\overline{CS}$ (low)
2	7	N.C.	N.C.	Not connected
3	2	SDA	DI	I <sup>2</sup> C serial data/SPI data input
4	8	N.C.	N.C.	Not connected
5	3	ADD	DO	I <sup>2</sup> C address bit/SPI data output
6	9	N.C.	N.C.	Not connected
7	4	SCL	SCK	I <sup>2</sup> C serial clock/SPI serial clock
8	10	N.C.	N.C.	Not connected
9	5	GND	GND	Ground
10	11	V-	V-	Negative supply voltage
11	6	V <sub>L</sub>	V <sub>L</sub>	Logic supply voltage
12	12	V+	V+	Positive supply voltage

**Table 4. I<sup>2</sup>C Slave Address Configuration**

LOGIC INPUT	I <sup>2</sup> C SLAVE ADDRESS									
ADD/DO	A6	A5	A4	A3	A2	A1	A0 (ADD)	R/ $\overline{W}$	READ	WRITE
0	1	1	1	0	1	0	0	1/0	0xE9	0xE8
1	1	1	1	0	1	0	1	1/0	0xEB	0xEA

---

# MAX14724PMB1

## Peripheral Module

Evaluates: MAX14724

### Component Information

See the following links for component information, PCB files, and schematics:

- [MAX14724 EV BOM](#)
- [MAX14724 EV PCB](#)
- [MAX14724 EV Schematic](#)

### Ordering Information

PART	TYPE
MAX14724PMB1#	Peripheral Module

#Denotes RoHS compliant.

### Revision History

REVISION NUMBER	REVISION DATE	DESCRIPTION	PAGES CHANGED
0	5/15	Initial release	—

For pricing, delivery, and ordering information, please contact Maxim Direct at 1-888-629-4642, or visit Maxim Integrated's website at [www.maximintegrated.com](http://www.maximintegrated.com).

*Maxim Integrated cannot assume responsibility for use of any circuitry other than circuitry entirely embodied in a Maxim Integrated product. No circuit patent licenses are implied. Maxim Integrated reserves the right to change the circuitry and specifications without notice at any time.*

5

4

3

2

1



TITLE: **MAX14724\_PMB1\_EVKIT** REV: **A**

DRAWN: DATED: **APRIL 2015**

PCB PART NUMBER: SHEET: 1 OF 1

APPROVAL DATED:

REVISION: DATED:

REVISION: DATED:

REVISION: DATED:

REVISION: DATED:

REVISION: DATED:

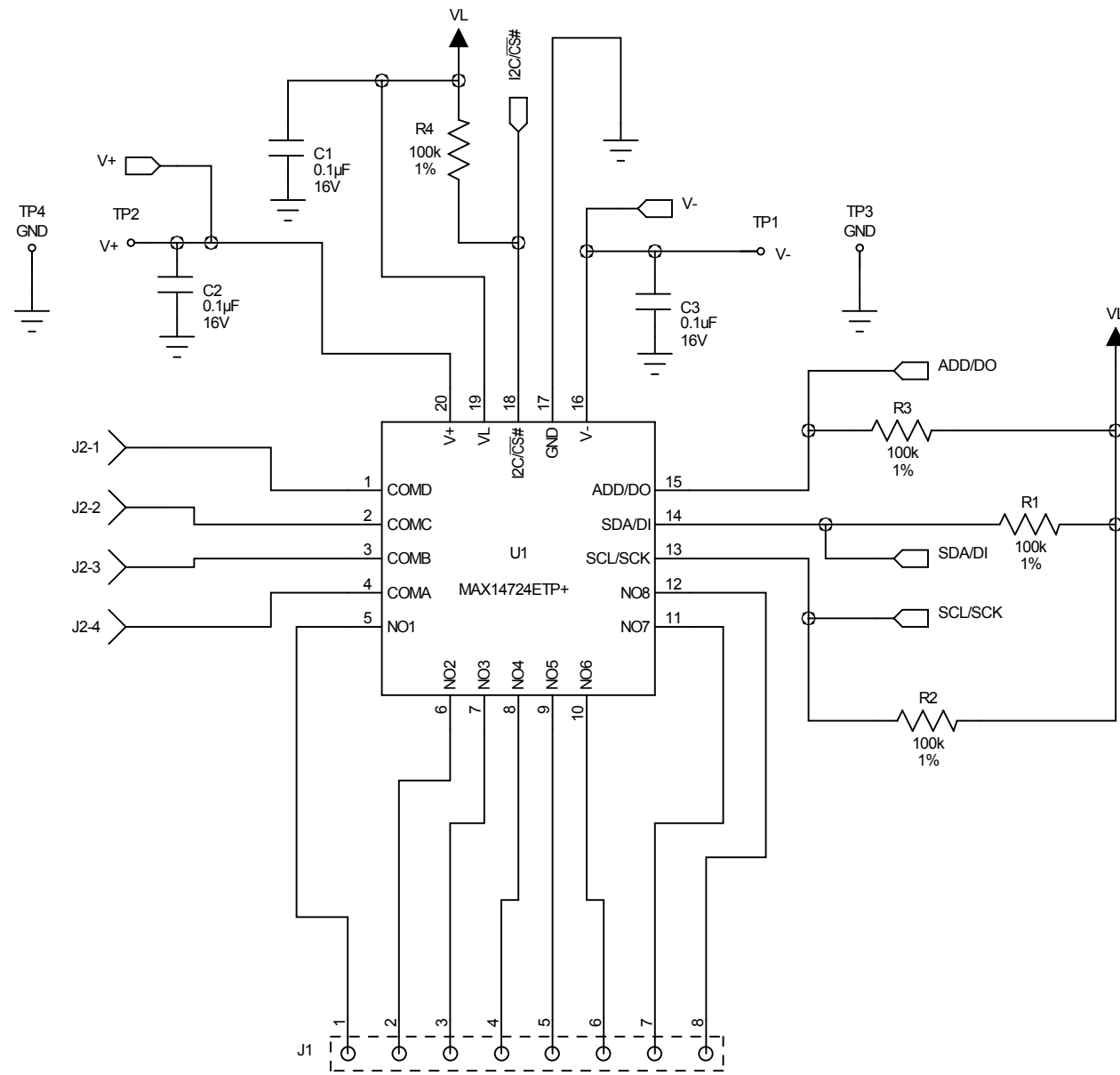
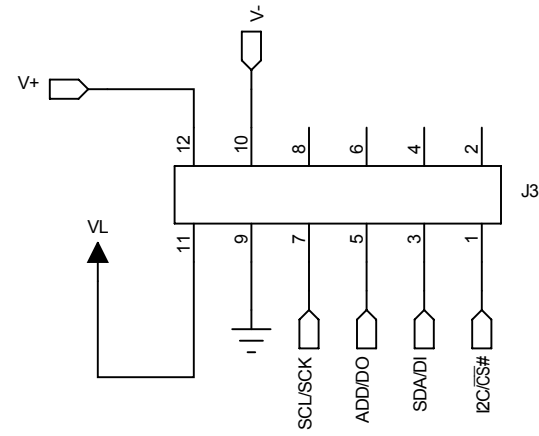
REVISION: DATED:


D

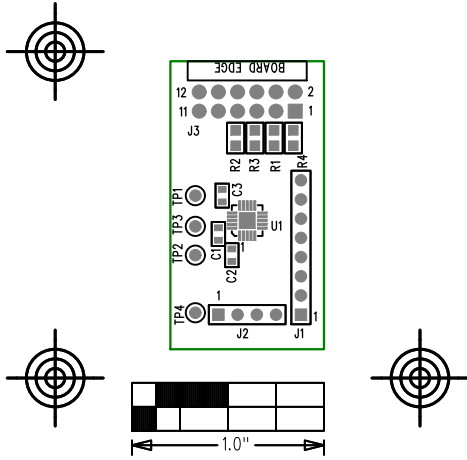
C


B

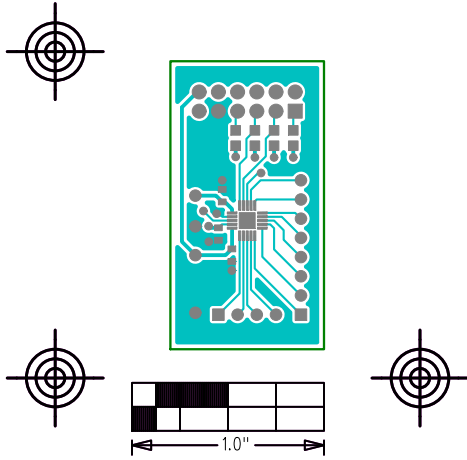
A




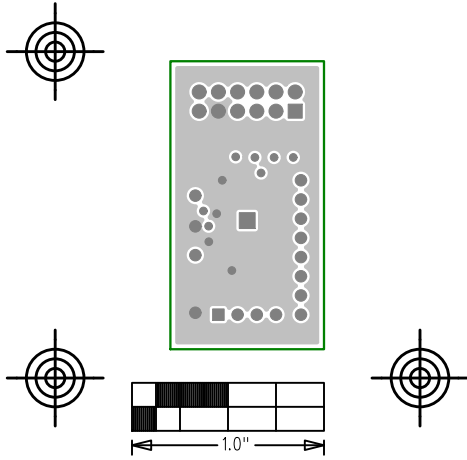
MAX14724_PMB1_EVKIT	
	REV A
 <b>maxim integrated™</b>	
LAYER	TOP SILKSCREEN
DATE:	ALL UNITS ARE IN 0.001"




MAX14724_PMB1_EVKIT	
	REV A
 <b>maxim integrated™</b>	
LAYER	COMPONENT SIDE
DATE:	ALL UNITS ARE IN 0.001"

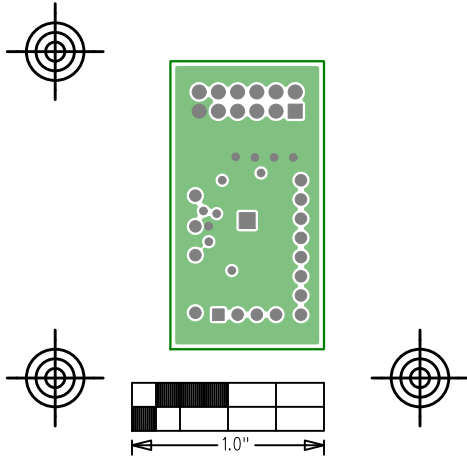



MAX14724_PMB1_EVKIT	
	REV A
 <b>maxim integrated™</b>	
LAYER	LAYER 2 GND
DATE:	ALL UNITS ARE IN 0.001"

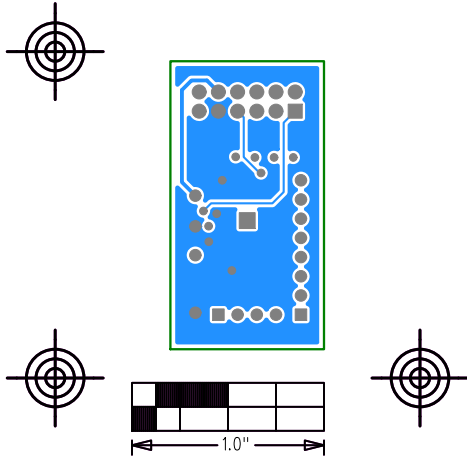





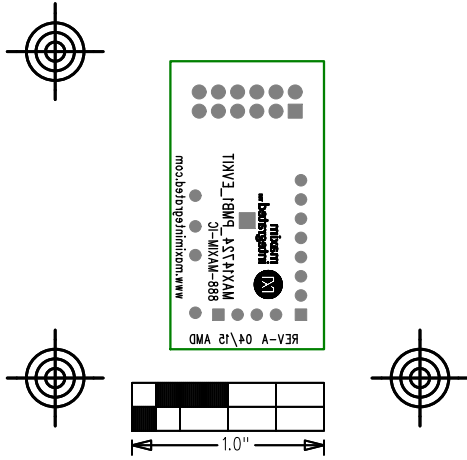
MAX14724_PMB1_EVKIT	
	REV A
 <b>maxim integrated™</b>	
LAYER	LAYER 3 PWR
DATE:	ALL UNITS ARE IN 0.001"



MAX14724_PMB1_EVKIT	
	REV A
 <b>maxim integrated™</b>	
LAYER	SOLDER SIDE
DATE:	ALL UNITS ARE IN 0.001"



MAX14724_PMB1_EVKIT	
	REV A
 <b>maxim integrated™</b>	
LAYER	BOTTOM SILKSCREEN
DATE:	ALL UNITS ARE IN 0.001"



## Bill of Materials (BOM)

Part Reference	Qty	Description
C1,C2,C3	3	CAPACITOR CER 0.1UF 16V ±10% X7R 0603
J1	1	8 PIN STRAIGHT MALE HEADER
J2	1	4 PIN STRAIGHT MALE HEADER
J3	1	12 PIN RIGHT ANGLE MALE HEADER
R1,R2,R3,R4	4	RES 100K OHM 1% 0805 SMD
TP1	1	ORANGE TEST POINT
TP2	1	RED TEST POINT
TP3,TP4	2	BLACK TEST POINT
		IC 8:4 MATRIX SWITCH MULTIPLEXER
U1	1	(MAX14724ETP+)
	1	PCB: EPCB14724

Компания «Океан Электроники» предлагает заключение долгосрочных отношений при поставках импортных электронных компонентов на взаимовыгодных условиях!

Наши преимущества:

- Поставка оригинальных импортных электронных компонентов напрямую с производств Америки, Европы и Азии, а так же с крупнейших складов мира;
- Широкая линейка поставок активных и пассивных импортных электронных компонентов (более 30 млн. наименований);
- Поставка сложных, дефицитных, либо снятых с производства позиций;
- Оперативные сроки поставки под заказ (от 5 рабочих дней);
- Экспресс доставка в любую точку России;
- Помощь Конструкторского Отдела и консультации квалифицированных инженеров;
- Техническая поддержка проекта, помощь в подборе аналогов, поставка прототипов;
- Поставка электронных компонентов под контролем ВП;
- Система менеджмента качества сертифицирована по Международному стандарту ISO 9001;
- При необходимости вся продукция военного и аэрокосмического назначения проходит испытания и сертификацию в лаборатории (по согласованию с заказчиком);
- Поставка специализированных компонентов военного и аэрокосмического уровня качества (Xilinx, Altera, Analog Devices, Intersil, Interpoint, Microsemi, Actel, Aeroflex, Peregrine, VPT, Syfer, Eurofarad, Texas Instruments, MS Kennedy, Miteq, Cobham, E2V, MA-COM, Hittite, Mini-Circuits, General Dynamics и др.);

Компания «Океан Электроники» является официальным дистрибьютором и эксклюзивным представителем в России одного из крупнейших производителей разъемов военного и аэрокосмического назначения «JONHON», а так же официальным дистрибьютором и эксклюзивным представителем в России производителя высокотехнологичных и надежных решений для передачи СВЧ сигналов «FORSTAR».



## JONHON

«JONHON» (основан в 1970 г.)

Разъемы специального, военного и аэрокосмического назначения:

(Применяются в военной, авиационной, аэрокосмической, морской, железнодорожной, горно- и нефтедобывающей отраслях промышленности)

«FORSTAR» (основан в 1998 г.)

ВЧ соединители, коаксиальные кабели, кабельные сборки и микроволновые компоненты:

(Применяются в телекоммуникациях гражданского и специального назначения, в средствах связи, РЛС, а так же военной, авиационной и аэрокосмической отраслях промышленности).



Телефон: 8 (812) 309-75-97 (многоканальный)

Факс: 8 (812) 320-03-32

Электронная почта: [ocean@oceanchips.ru](mailto:ocean@oceanchips.ru)

Web: <http://oceanchips.ru/>

Адрес: 198099, г. Санкт-Петербург, ул. Калинина, д. 2, корп. 4, лит. А