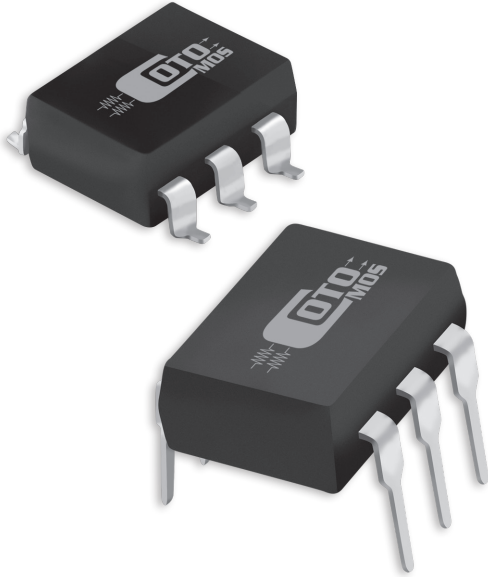


**CotoMOS<sup>®</sup> CT140/CS140**

The CT140 and CS140 combine Coto quality and economy in an industry standard 6 pin DIP package. Both the CT140 and the CS140 offer high voltage switching and high load current. The CT140 utilizes a thru hole lead configuration, while the CS140 offers a surface mount option when the application requires it. Both relays are ideally suited to the needs of Test and Measurement, Solar, and Battery Management.

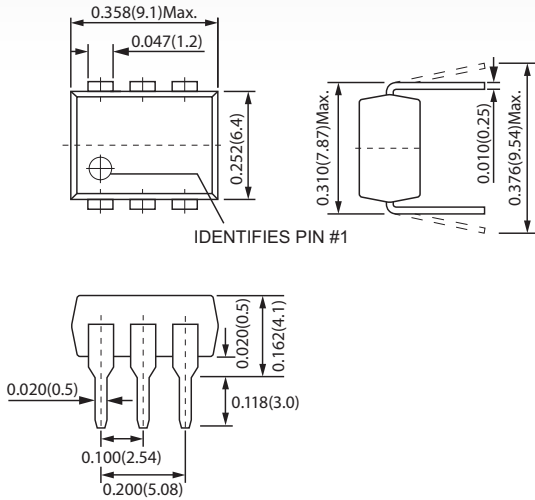
**CT140/CS140 Features**

- ▶ Contact Form: 1A
- ▶ Load Voltage: 1500V Maximum
- ▶ Operation LED Current: 5.0mA Maximum
- ▶ Load Current: 45mA Maximum
- ▶ On-Resistance: 180Ω Typical
- ▶ Low Off-State Leakage Current: 10μA Maximum
- ▶ I/O Breakdown Voltage: 3750Vrms Minimum
- ▶ Suffix - H for I/O Breakdown Voltage: 5000Vrms Minimum

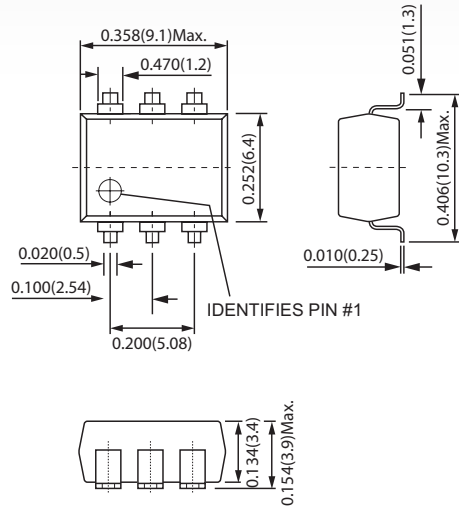


**DIMENSIONS**  
*in Inches (Millimeters)*

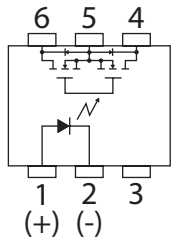
CT140



CS140

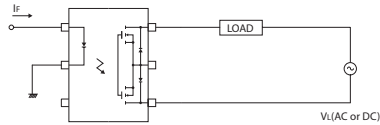


**TERMINAL IDENTIFICATION**

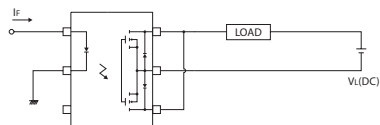


- 1: Anode (LED)
- 2: Cathode (LED)
- 3: NC
- 4,6: Drain (MOS FET)
- 5: Source (MOS FET)

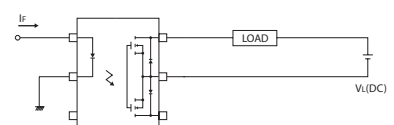
**CONNECTIONS**



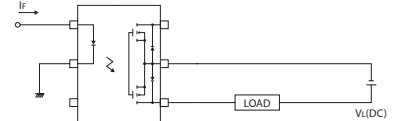
**A** Control bi-directional signal



**C** On-Resistance is 1/2 of B-connection



**B** On-Resistance is 1/2 of A-connection



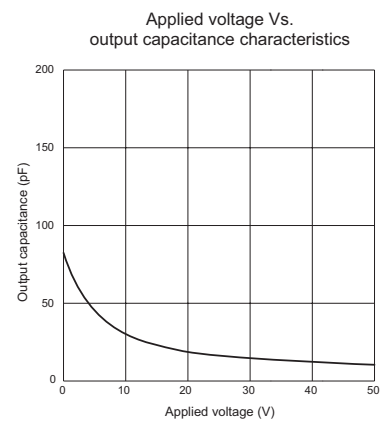
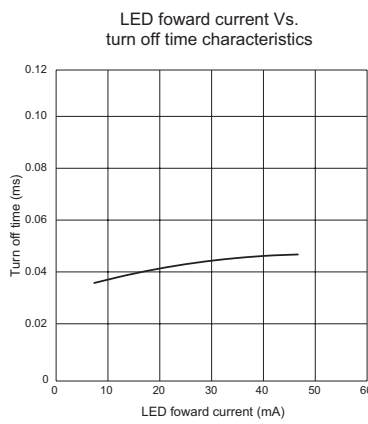
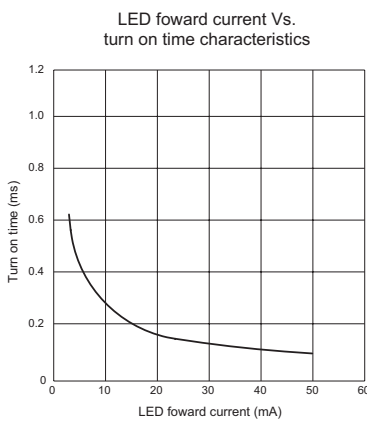
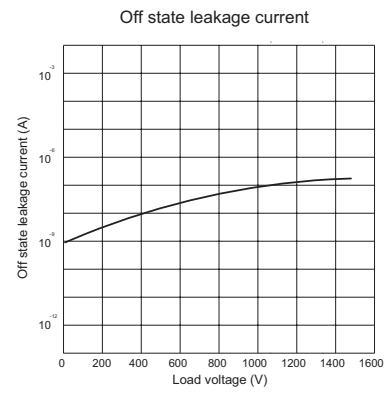
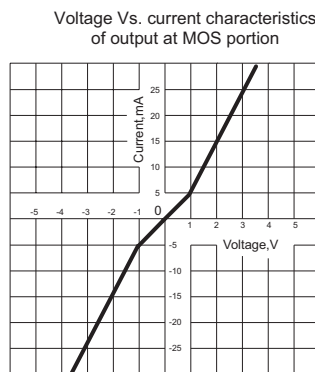
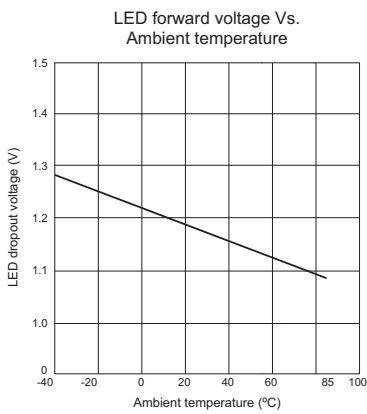
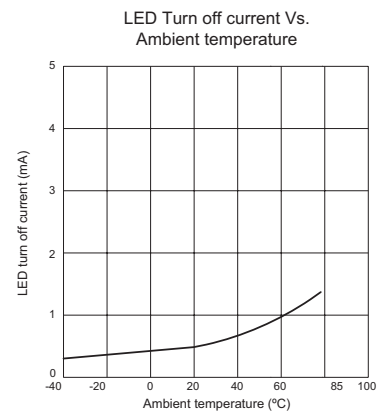
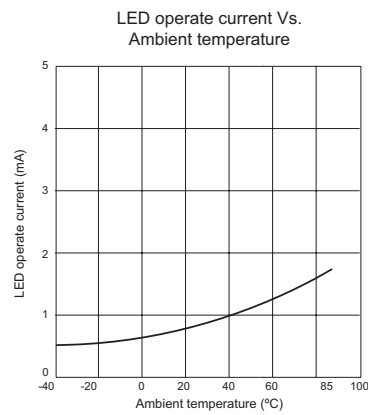
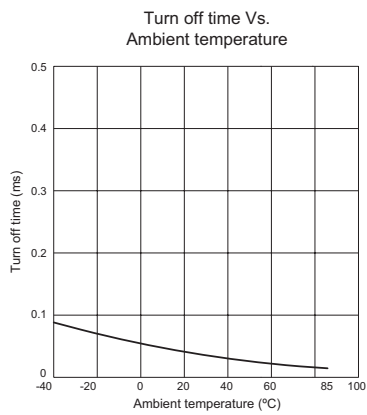
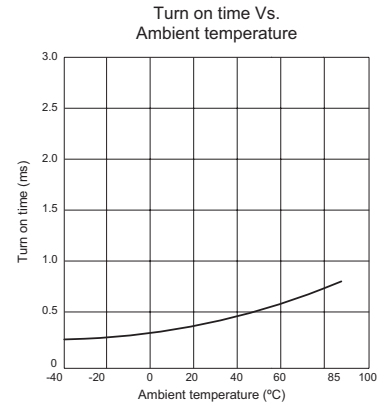
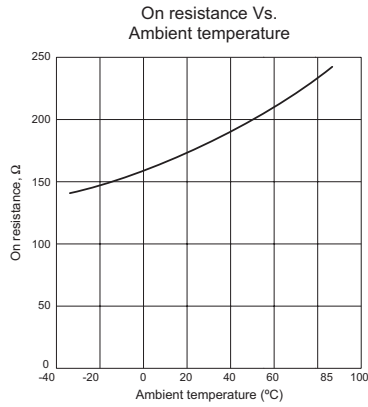
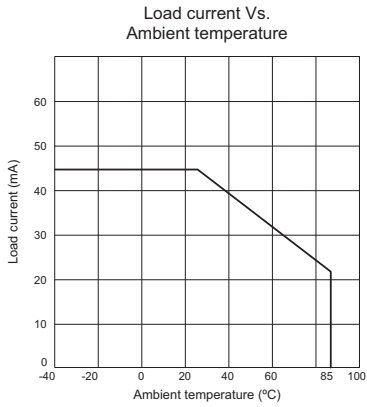
CT140/CS140 MAXIMUM RATINGS (Ambient Temperature: 25°C)				
Parameters	Symbol	Units	Value	
<b>INPUT SPECIFICATIONS</b>				
Continuous LED Current	I <sub>F</sub>	mA	50	
Peak LED Current	I <sub>FP</sub>	mA	500	
LED Reverse Voltage	V <sub>R</sub>	V	5	
Input Power Dissipation	P <sub>in</sub>	mW	75	
<b>OUTPUT SPECIFICATIONS</b>				
Load Voltage	V <sub>L</sub>	V (AC peak or DC)	1500	
Load Current <i>(See connections on previous page)</i>	I <sub>L</sub>	mA	A	45mA (AC or DC)
			B	50mA (DC)
			C	70mA (DC)
Peak Load Current	I <sub>Peak</sub>	mA	200	
Output Power Dissipation	P <sub>Out</sub>	mW	450	
<b>RELAY SPECIFICATIONS</b>				
Total Power Dissipation	P <sub>T</sub>	mW	500	
I/O Breakdown Voltage	V <sub>I/O</sub>	V <sub>rms</sub>	3750	
Operating Temperature	T <sub>OpR</sub>	°C	-40 ~ +85	
Storage Temperature	T <sub>Stg</sub>	°C	-40 ~ +100	

CT140/CS140 ELECTRICAL SPECIFICATIONS (Ambient Temperature: 25°C)						
Parameters	Symbol	Test Conditions	Units	Min	Typ	Max
<b>INPUT</b>						
LED Forward Voltage	V <sub>F</sub>	I <sub>F</sub> =10mA	V	1.0	1.17	1.5
Operation LED Current	I <sub>F On</sub>		mA		0.9	5.0
Recovery LED Voltage	V <sub>F Off</sub>		V	0.5	1.0	
<b>OUTPUT</b>						
On-Resistance Drain to Drain	R <sub>On</sub>	I <sub>F</sub> =10mA, I <sub>L</sub> =Rating I <sub>F</sub> =10mA, I <sub>L</sub> <5mA	Ω		110 180	200 300
Off-State Leakage Current	I <sub>Leak</sub>	I <sub>F</sub> =0mA, V <sub>L</sub> =1500V	μA			10
Output Capacitance	C <sub>Out</sub>	V <sub>L</sub> =0V, f=1MHz	pF		83	
<b>TRANSMISSION</b>						
Turn-On Time	T <sub>On</sub>	I <sub>F</sub> =10mA, I <sub>L</sub> =Rating	ms		0.3	1.0
Turn-Off Time	T <sub>Off</sub>		ms		0.04	0.5
<b>COUPLED</b>						
I/O Insulation Resistance	R <sub>I/O</sub>		Ω	10 <sup>10</sup>		
I/O Capacitance	C <sub>I/O</sub>	f=1MHz	pF		1.3	

#### Environmental Ratings:

Operating Temp: -40°C to +85°C; Storage Temp: -40 to +100°C.

# 40 SERIES GRAPHS



Компания «Океан Электроники» предлагает заключение долгосрочных отношений при поставках импортных электронных компонентов на взаимовыгодных условиях!

Наши преимущества:

- Поставка оригинальных импортных электронных компонентов напрямую с производств Америки, Европы и Азии, а так же с крупнейших складов мира;
- Широкая линейка поставок активных и пассивных импортных электронных компонентов (более 30 млн. наименований);
- Поставка сложных, дефицитных, либо снятых с производства позиций;
- Оперативные сроки поставки под заказ (от 5 рабочих дней);
- Экспресс доставка в любую точку России;
- Помощь Конструкторского Отдела и консультации квалифицированных инженеров;
- Техническая поддержка проекта, помощь в подборе аналогов, поставка прототипов;
- Поставка электронных компонентов под контролем ВП;
- Система менеджмента качества сертифицирована по Международному стандарту ISO 9001;
- При необходимости вся продукция военного и аэрокосмического назначения проходит испытания и сертификацию в лаборатории (по согласованию с заказчиком);
- Поставка специализированных компонентов военного и аэрокосмического уровня качества (Xilinx, Altera, Analog Devices, Intersil, Interpoint, Microsemi, Actel, Aeroflex, Peregrine, VPT, Syfer, Eurofarad, Texas Instruments, MS Kennedy, Miteq, Cobham, E2V, MA-COM, Hittite, Mini-Circuits, General Dynamics и др.);

Компания «Океан Электроники» является официальным дистрибьютором и эксклюзивным представителем в России одного из крупнейших производителей разъемов военного и аэрокосмического назначения «JONHON», а так же официальным дистрибьютором и эксклюзивным представителем в России производителя высокотехнологичных и надежных решений для передачи СВЧ сигналов «FORSTAR».



## JONHON

«JONHON» (основан в 1970 г.)

Разъемы специального, военного и аэрокосмического назначения:

(Применяются в военной, авиационной, аэрокосмической, морской, железнодорожной, горно- и нефтедобывающей отраслях промышленности)

«FORSTAR» (основан в 1998 г.)

ВЧ соединители, коаксиальные кабели, кабельные сборки и микроволновые компоненты:

(Применяются в телекоммуникациях гражданского и специального назначения, в средствах связи, РЛС, а так же военной, авиационной и аэрокосмической отраслях промышленности).



Телефон: 8 (812) 309-75-97 (многоканальный)

Факс: 8 (812) 320-03-32

Электронная почта: [ocean@oceanchips.ru](mailto:ocean@oceanchips.ru)

Web: <http://oceanchips.ru/>

Адрес: 198099, г. Санкт-Петербург, ул. Калинина, д. 2, корп. 4, лит. А