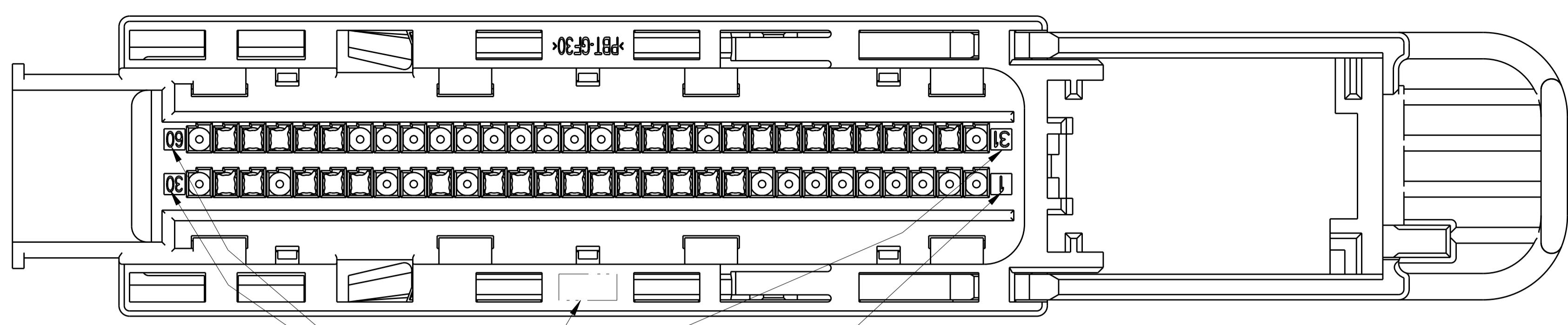
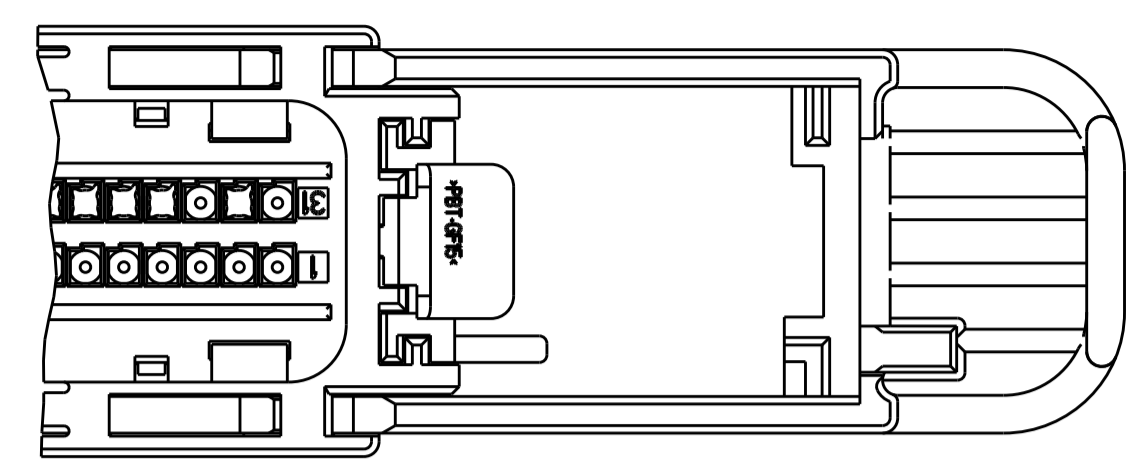


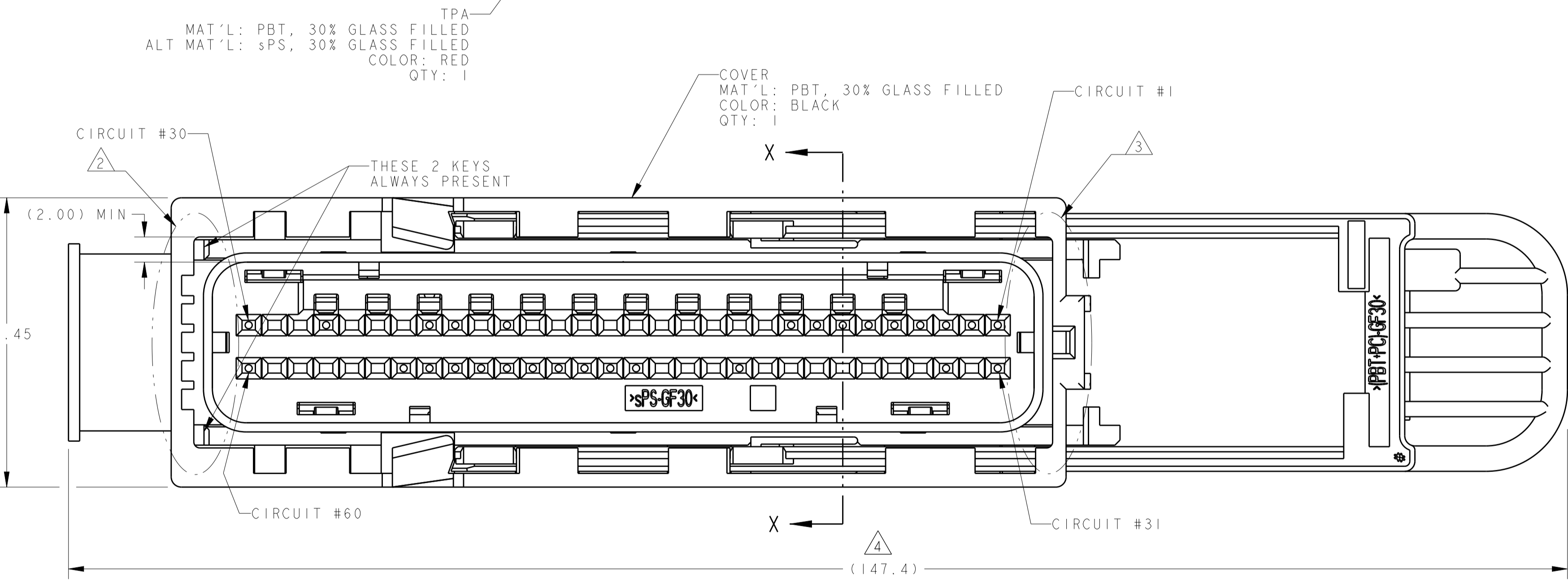
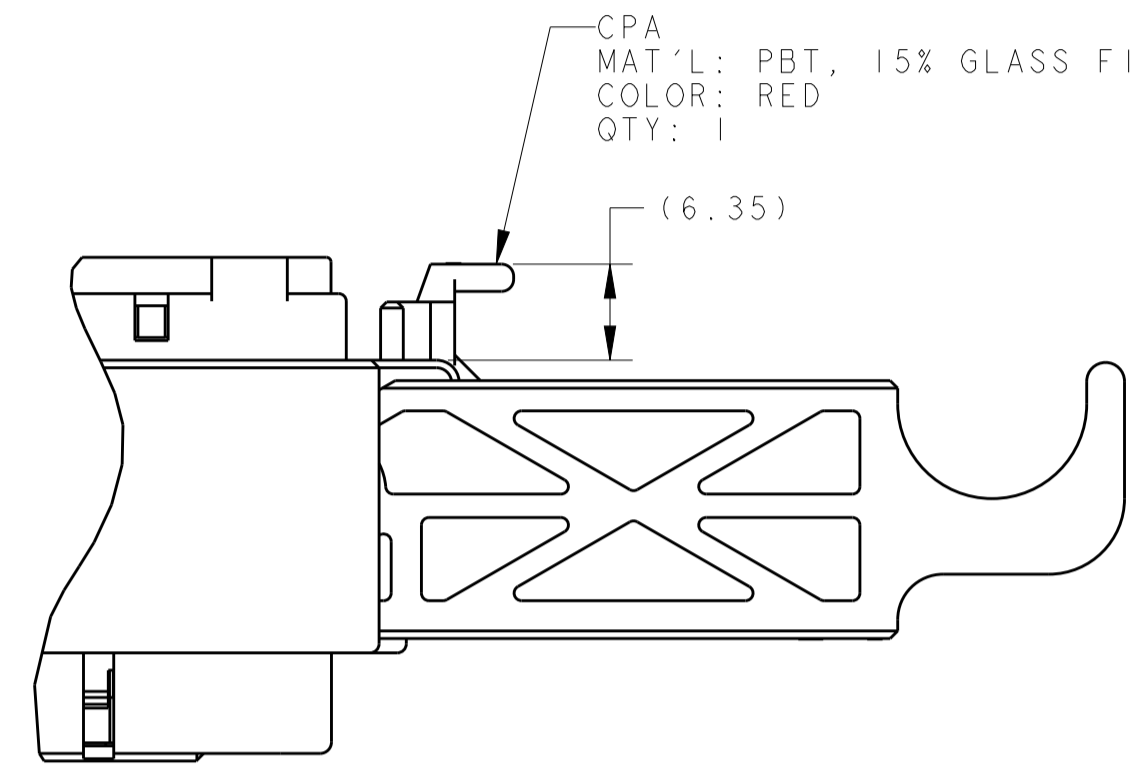
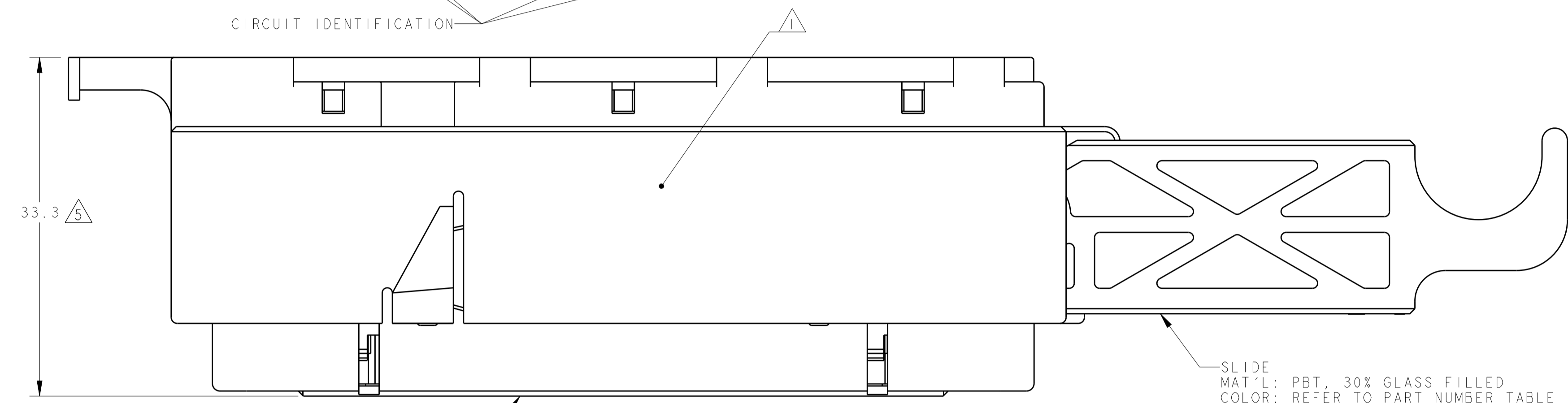
REVISIONS				
P.	LTN.	DESCRIPTION	DATE	APP'D.
E7		REVISED PER ECO-16-007761	20MAY2016	DLD WEM
E8		REVISED PER ECO-17-006621	09MAY2017	DLD WEM



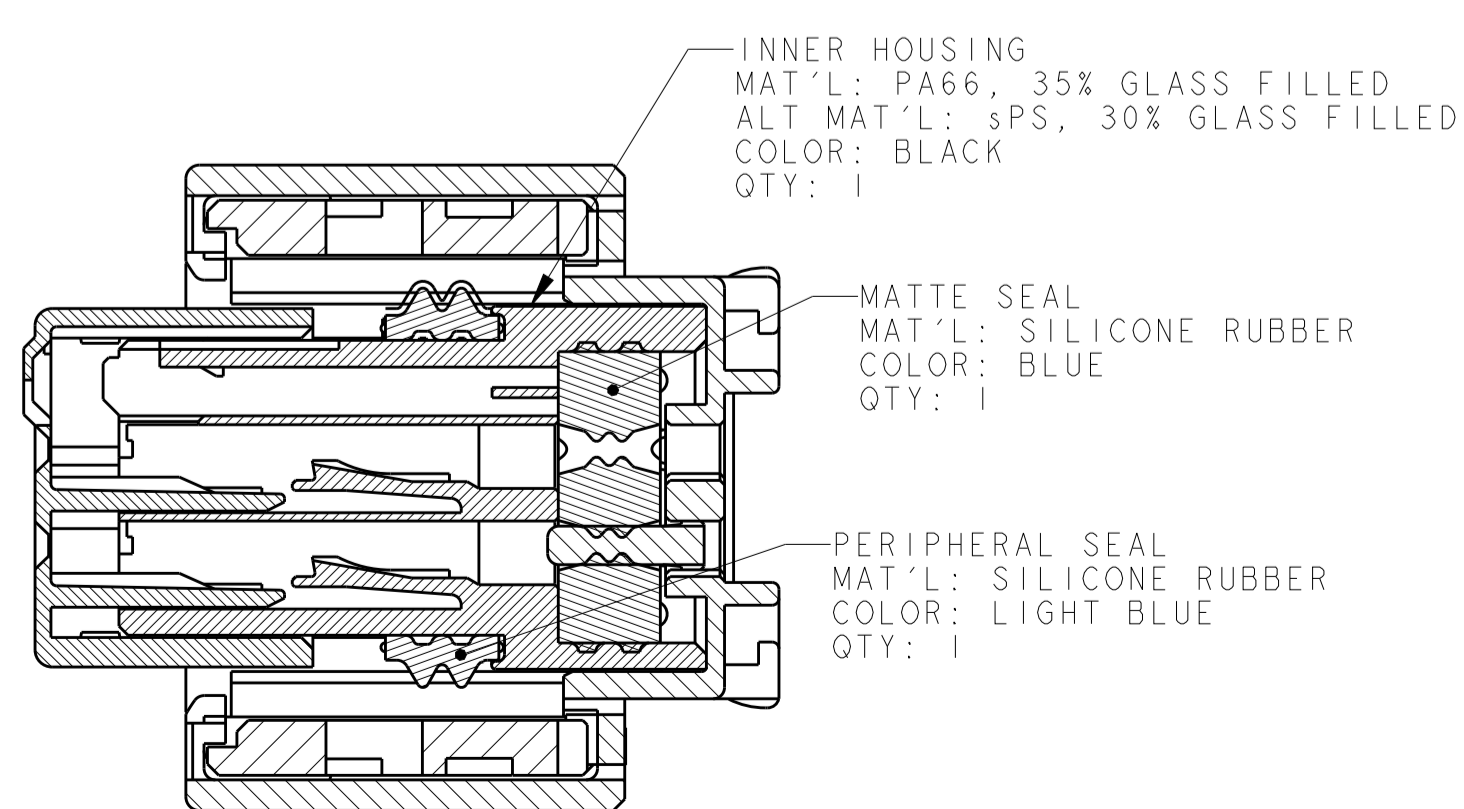
P/N 2-1438521-1 ONLY WITH CPA



- 1. TE CONNECTIVITY (TE) PART NUMBER AND JULIAN DATE CODE MARKED ON THIS SIDE.
- 2. KEYING ARRANGEMENT TABLE FOR KEYWAY LOCATIONS, SEE SHEET 2.
- 3. KEYING ARRANGEMENT TABLE FOR KEY LOCATIONS, SEE SHEET 2.
- 4. SLIDE SHOWN IN UNLOCKED POSITION.
- 5. TPA SHOWN IN UNLOCKED POSITION.
- 6. MISCELLANEOUS COMPONENT ENGAGE/DISENGAGE FORCE, SAE/USCAR-2, SECTION 5.4.4.4. TPA (PRE-SET TO FULL) FORCES (15 TO 55 NEWTONS)
- 7. APPLICABLE TE GET FEMALE TERMINALS:
FOR 0.22/0.35 WIRE SECTION, TERMINAL PART NUMBER 1393364-2 (GOLD)
FOR 0.50/0.75 WIRE SECTION, TERMINAL PART NUMBER 1393365-2 (GOLD)
FOR 0.22/0.35 WIRE SECTION, TERMINAL PART NUMBER 1393367-1 (TIN)
FOR 0.50/0.75 WIRE SECTION, TERMINAL PART NUMBER 1393366-1 (TIN)
- 8. REFER TO POGO PIN FOR GET SOCKET TERMINAL ON TE DRAWING #114-18411 FOR CONTINUITY TESTING.
- 9. NOT FOR PRODUCTION USE.
- 10. CPA ASSEMBLED IN UNLOCKED POSITION.



9	SLIDE COLOR	CIRCUIT ARRANGEMENT (SEE TABLE ON SHEET 2)	KEYING ARRANGEMENT (SEE TABLE ON SHEET 2)	PART NUMBER
	BLACK	C3	K99	9-1438521-8
	BLACK	C143	K1	2-1438521-8
	BLACK	C142	K1	2-1438521-7
	BLACK	C141	K1	2-1438521-6
	BLACK	C140	K1	2-1438521-5
	BLACK	C139	K1	2-1438521-4
	BLACK	C138	K1	2-1438521-2
10	BLACK	C137	K1	2-1438521-1
	BLACK	C136	K1	2-1438521-0
	BLACK	C132	K1	1-1438521-7
	BLACK	C131	K1	1-1438521-6
	BLACK	C129	K1	1-1438521-5
	BLACK	C128	K1	1-1438521-4
	BLACK	C127	K1	1-1438521-3
	BLACK	C122	K1	1-1438521-2
	BLACK	C115	K1	1-1438521-1
	BLACK	C109	K1	1-1438521-0
	BLACK	C108	K1	1438521-9
	BLACK	C107	K1	1438521-8
	GRAY	C75	K1	1438521-7
	BLACK	C74	K1	1438521-6
	BLACK	C73	K1	1438521-5
	BLACK	C62	K1	1438521-4
	BLACK	C61	K1	1438521-3
	BLACK	C49	K1	1438521-2
	BLACK	C3	K1	1438521-1



SEE SHEET 2 FOR HEADER INTERFACE SPECIFICATION AND SHEET 3 FOR KEYING AND CIRCUIT ARRANGEMENTS

THIS DRAWING IS A CONTROLLED DOCUMENT.

OWN: DL DRUMMOND 11FEB2005
CHK: AJ VALASEK 11FEB2005
APP'D: AJ VALASEK 11FEB2005

DIMENSIONS: mm

TOLERANCES UNLESS OTHERWISE SPECIFIED:
0 PLC ±0.5
1 PLC ±0.5
2 PLC ±0.20
3 PLC ±0.20
4 PLC ±0.20
ANGLES ±0.5

MATERIAL FINISH: SEE CALLOUT

THIS DRAWING IS A CONTROLLED DOCUMENT. DWG: DL DRUMMOND 11FEB2005
CHK: AJ VALASEK 11FEB2005
APP'D: AJ VALASEK 11FEB2005

PRODUCT SPEC: -
APPLICATION SPEC: 114-13060
WEIGHT: 1.14-13060

SCALE: 1:1 SHEET 1 OF 3 REV: E8

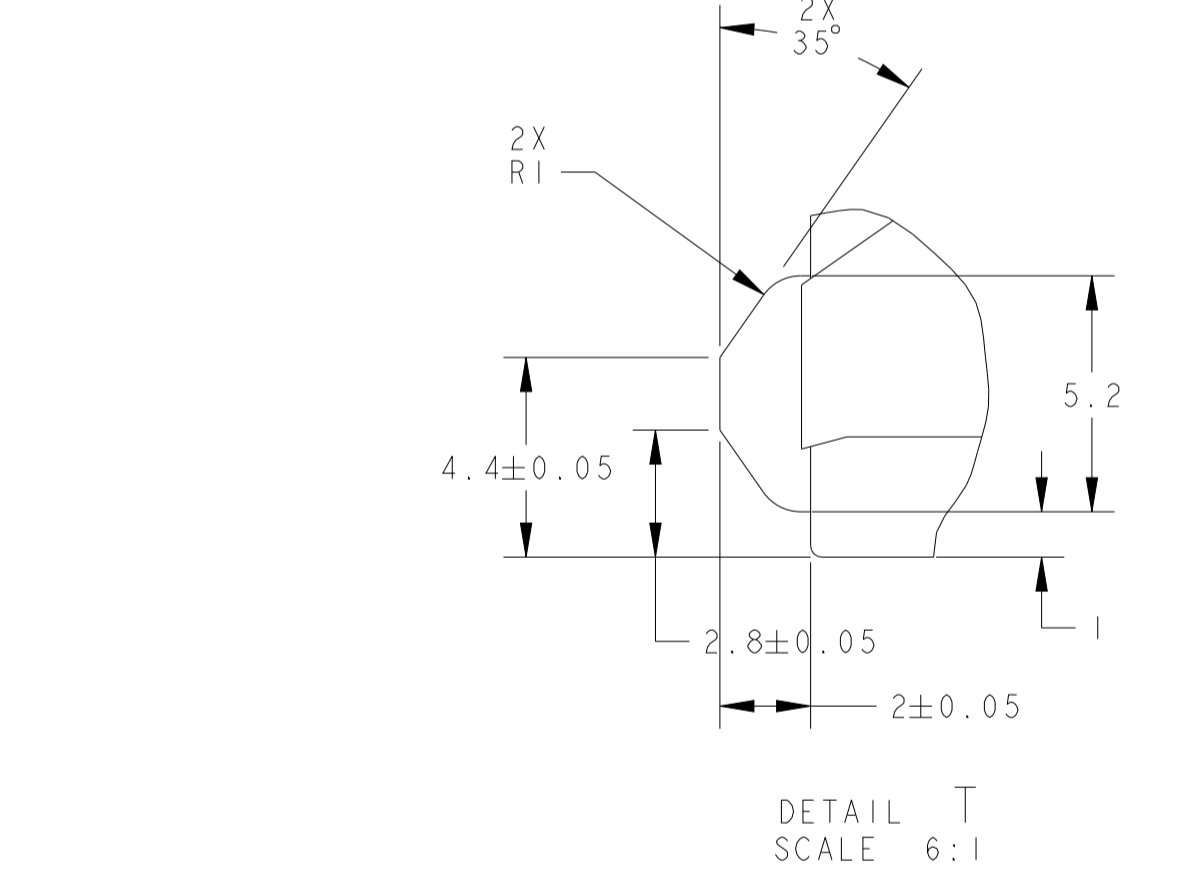
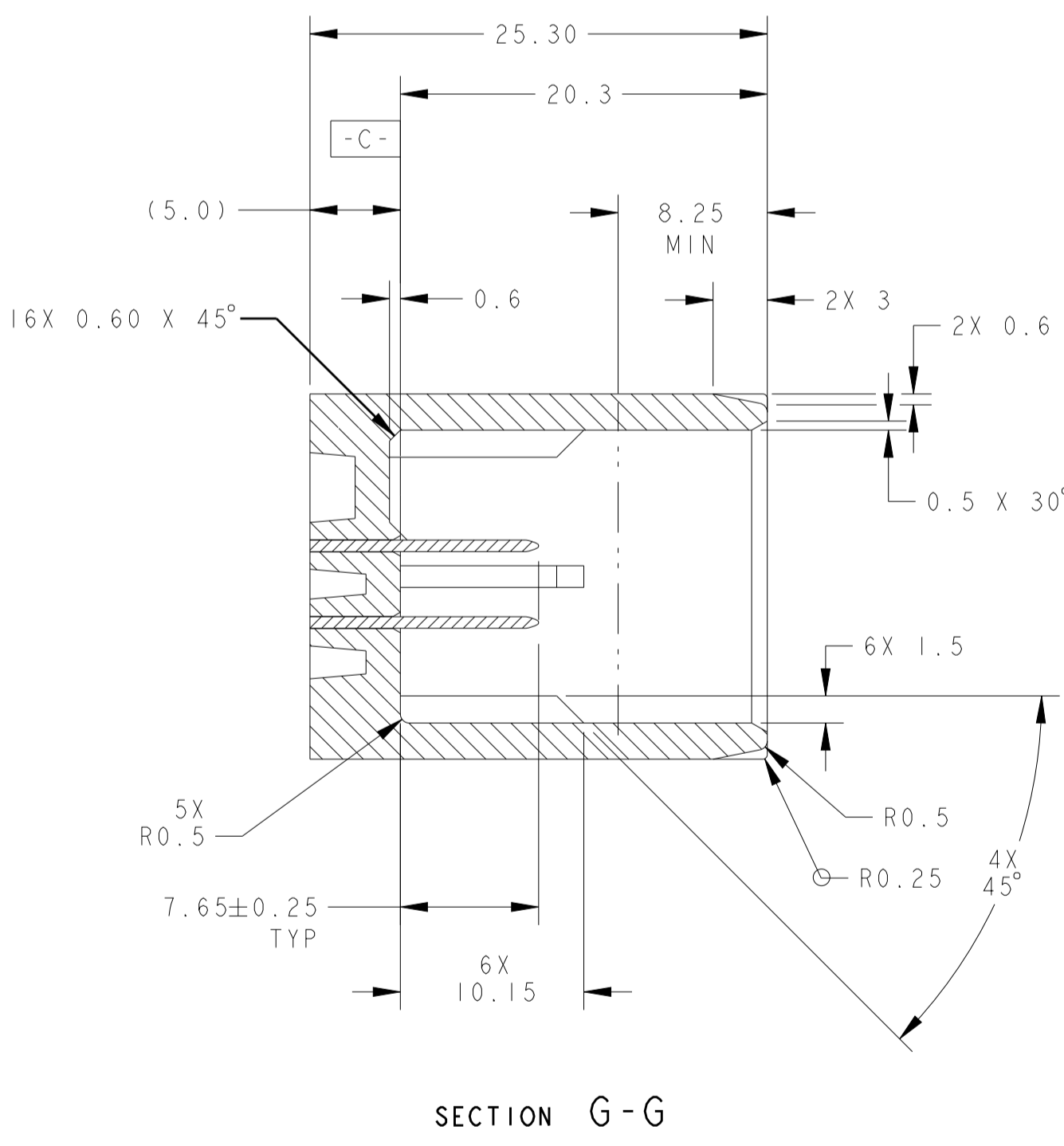
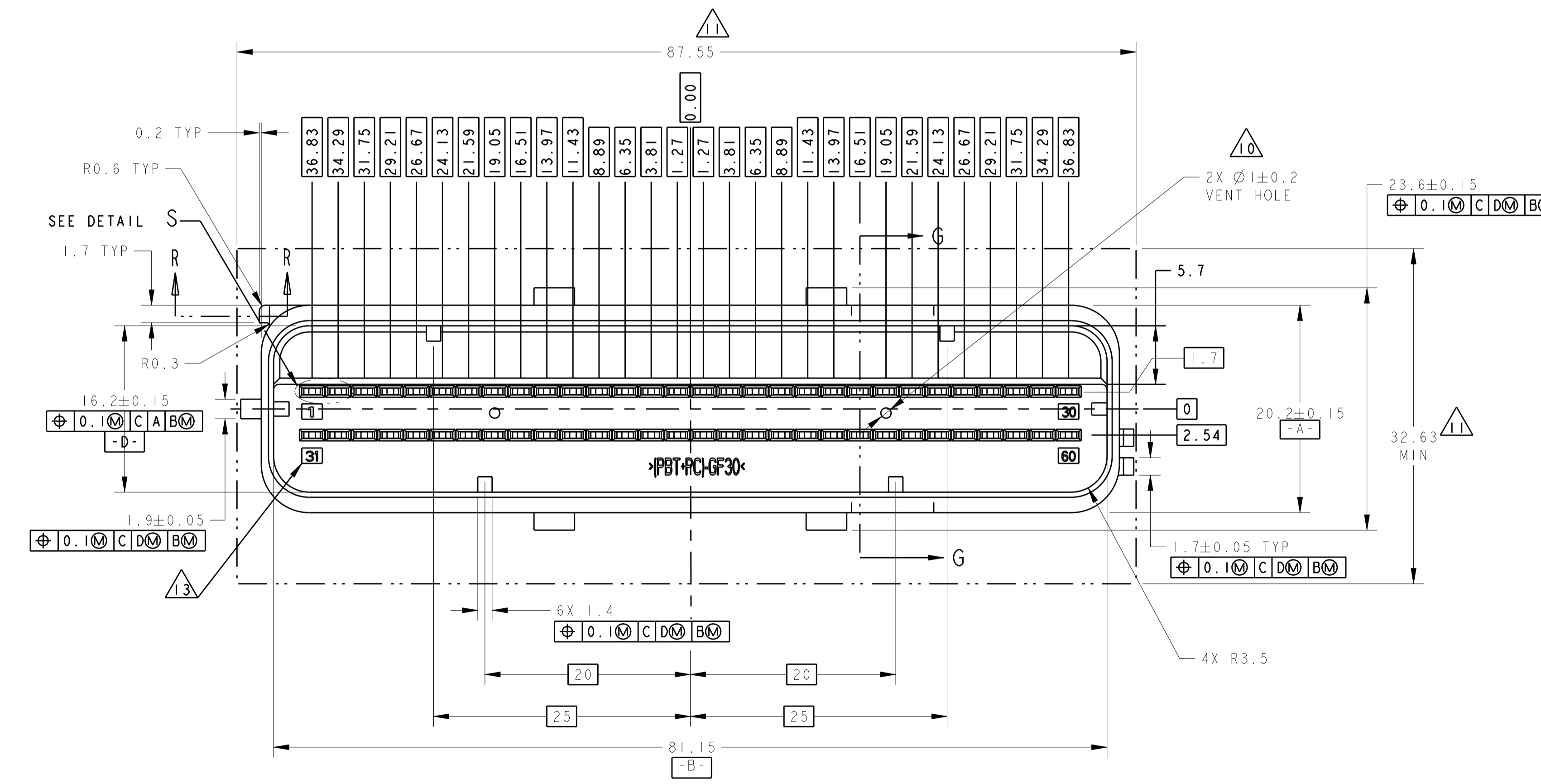
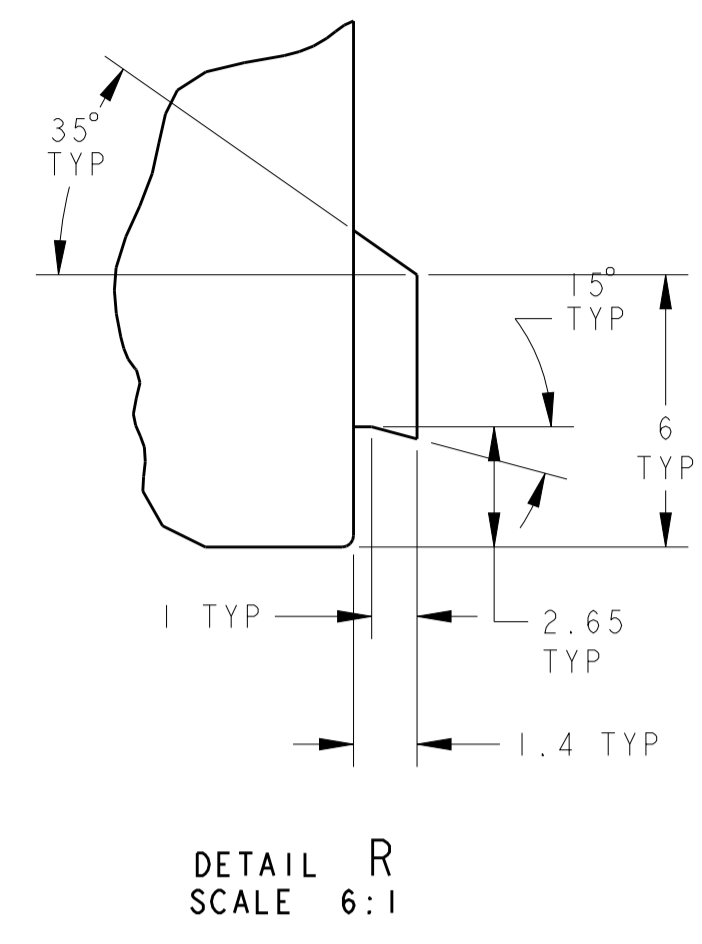
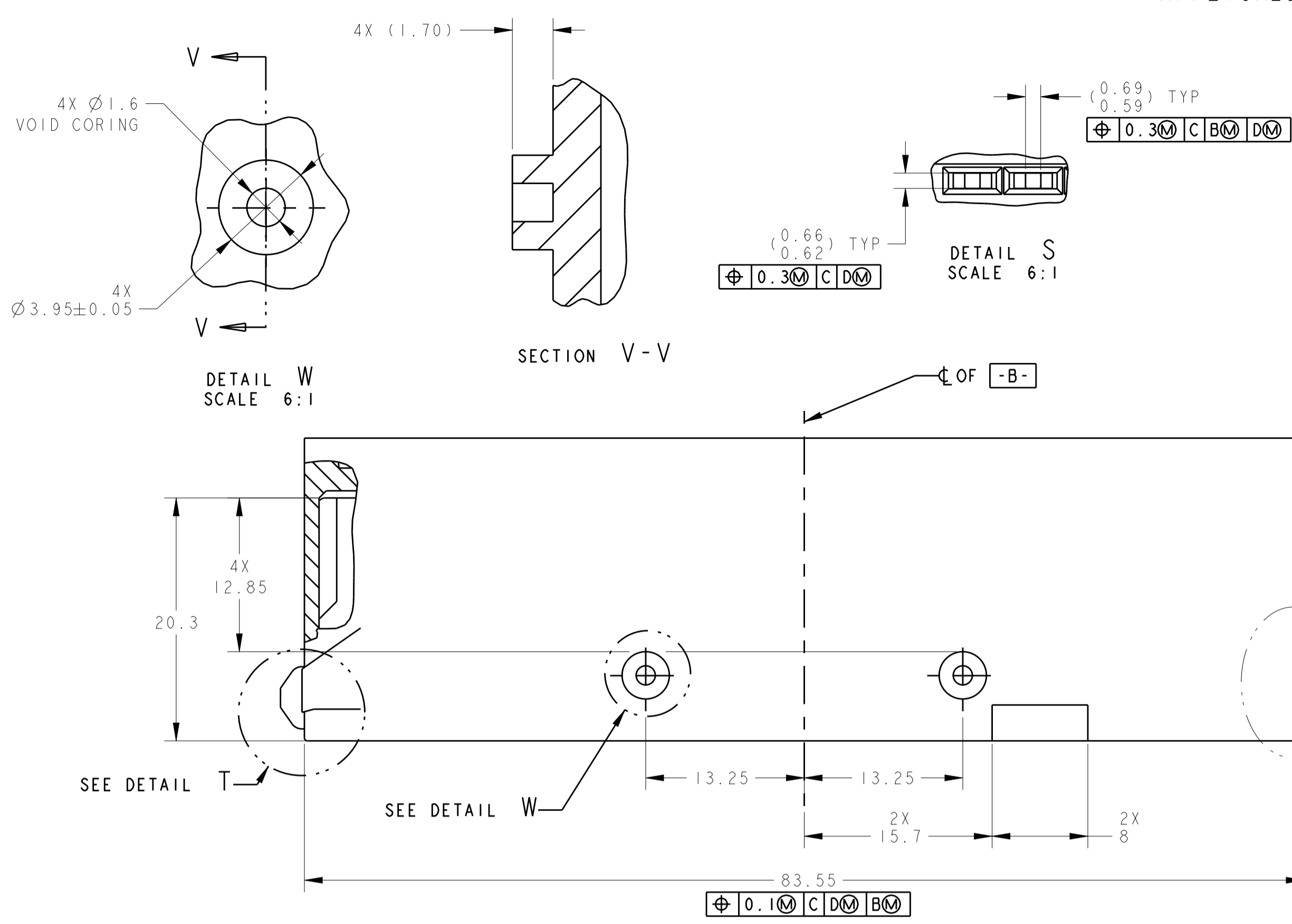
TE Connectivity
ASSEMBLY, FEMALE, 60 WAY GET, TCM, CONNECTOR

SIZE: A100779 C=1438521

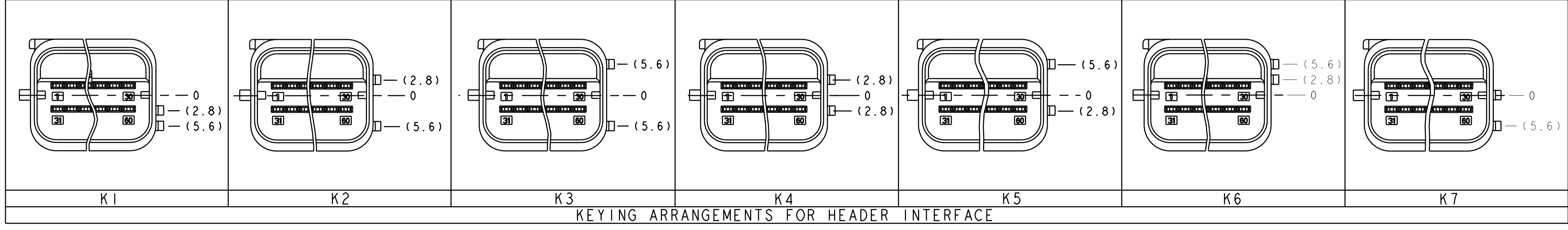
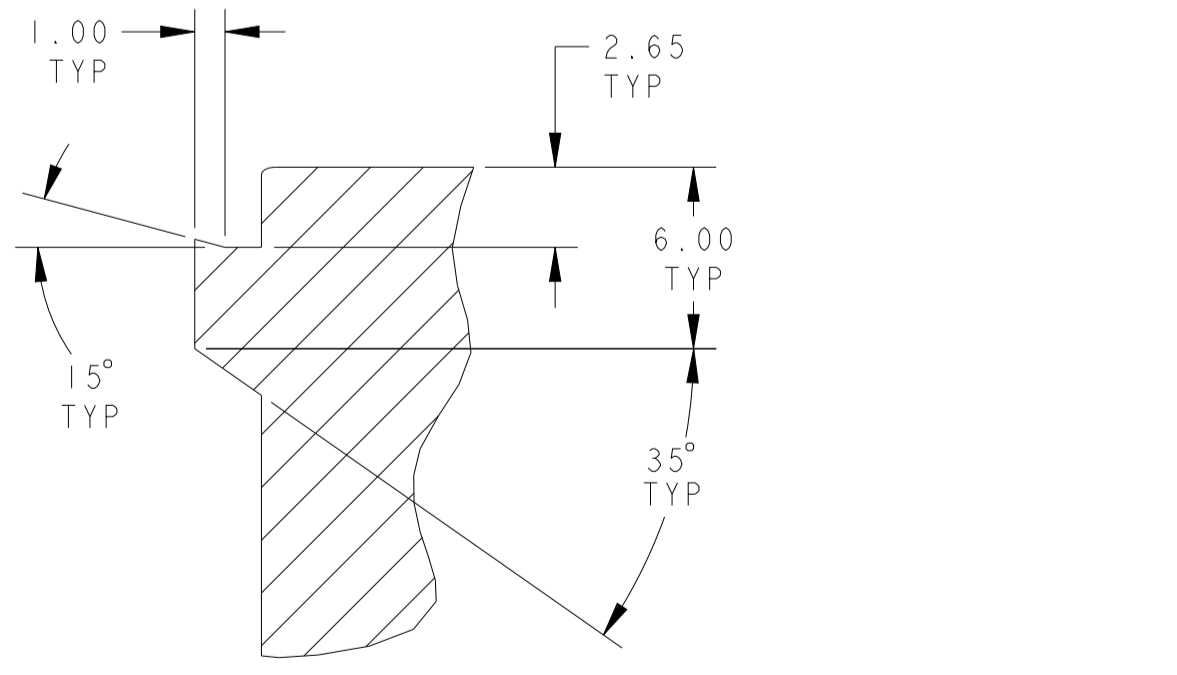
APPLICABLE HEADER INTERFACE SPECIFICATION

SHOWN WITH KEYING OPTION K1
SCALE 3:1

REVISIONS				
P.	LTN.	DESCRIPTION	DATE	OWN. APVD.
-	-	SEE SHEET 1	-	-



- NOTE(S): UNLESS OTHERWISE SPECIFIED
- PART MUST CONFORM TO THE LATEST LEVEL OF USCAR DATED 951010.
 - ALL PLASTIC PARTS MUST HAVE MATERIAL IDENTIFICATION SYMBOLS CLEARLY MARKED, WHEREVER PACKAGE SIZE PERMITS.
 - GENERAL TOLERANCES: ±0.2 ALL ONE PLACE DIMENSIONS, ±0.1 ALL TWO PLACE DIMENSIONS, ±2° ALL ANGULAR PLACE DIMENSIONS
 - ALL RADIUS ±0.5.
 - PIN PLATING DETAILS . . .
 - (SEALED INTERFACES ONLY) SEALING SURFACE MUST BE SMOOTH AND FREE OF PARTING LINES.
 - PARTS ARE TO BE FREE OF SCRATCHES, DISCOLORATION, SALT RESIDUE OR OTHER IMPERFECTIONS THAT MAY AFFECT FUNCTION OR FIT OF PART.
 - DRAFT ANGLE PERMISSIBLE ONLY WITHIN PRINT TOLERANCE.
 - SEALING SURFACE, NO WITNESS LINES OR DAMAGE PERMITTED.
 - VENT HOLE SIZE AND LOCATION OPTIONAL.
 - THIS AREA TO REMAIN CLEAR FOR HARNESS ASSEMBLY.
 - HOUSING MATERIAL SELECTION BASED ON PERFORMANCE REQUIRED FOR END APPLICATION AND SOLDERING PROCESS.
POLYESTER (PBT) - 30% GLASS TESTED TO USCAR2, REV 3, CLASS 2, MAX. AMBIENT 100 DEGREE C.
 - CIRCUIT NUMBERS 1.0 HIGH CHARACTERS RAISED 0.05 - 0.1 IN A 0.10 TO 0.15 RECESSED AREA.



THIS DRAWING IS A CONTROLLED DOCUMENT.		OWN: DL DRUMMOND 11FEB2005	TE Connectivity ASSEMBLY, FEMALE, 60 WAY GET, TCM, CONNECTOR
DIMENSIONS: mm		CHK: AJ VALASEK 11FEB2005	
TOLERANCES UNLESS OTHERWISE SPECIFIED:		APVD: AJ VALASEK 11FEB2005	NAME: PRODUCT SPEC
0 PLC ±	1 PLC ±0.5	APPLICATION SPEC	SIZE: CAGE CODE DRAWING NO
2 PLC ±0.20	3 PLC ±	114-13060	RESTRICTED TO
4 PLC ±	5 PLC ±	WEIGHT	A100779C=1438521
ANGLES ±	FINISH	CUSTOMER DRAWING	SCALE: 1:1 SHEET 2 OF 3 REV: E8

Компания «Океан Электроники» предлагает заключение долгосрочных отношений при поставках импортных электронных компонентов на взаимовыгодных условиях!

Наши преимущества:

- Поставка оригинальных импортных электронных компонентов напрямую с производств Америки, Европы и Азии, а так же с крупнейших складов мира;
- Широкая линейка поставок активных и пассивных импортных электронных компонентов (более 30 млн. наименований);
- Поставка сложных, дефицитных, либо снятых с производства позиций;
- Оперативные сроки поставки под заказ (от 5 рабочих дней);
- Экспресс доставка в любую точку России;
- Помощь Конструкторского Отдела и консультации квалифицированных инженеров;
- Техническая поддержка проекта, помощь в подборе аналогов, поставка прототипов;
- Поставка электронных компонентов под контролем ВП;
- Система менеджмента качества сертифицирована по Международному стандарту ISO 9001;
- При необходимости вся продукция военного и аэрокосмического назначения проходит испытания и сертификацию в лаборатории (по согласованию с заказчиком);
- Поставка специализированных компонентов военного и аэрокосмического уровня качества (Xilinx, Altera, Analog Devices, Intersil, Interpoint, Microsemi, Actel, Aeroflex, Peregrine, VPT, Syfer, Eurofarad, Texas Instruments, MS Kennedy, Miteq, Cobham, E2V, MA-COM, Hittite, Mini-Circuits, General Dynamics и др.);

Компания «Океан Электроники» является официальным дистрибьютором и эксклюзивным представителем в России одного из крупнейших производителей разъемов военного и аэрокосмического назначения «JONHON», а так же официальным дистрибьютором и эксклюзивным представителем в России производителя высокотехнологичных и надежных решений для передачи СВЧ сигналов «FORSTAR».



JONHON

«JONHON» (основан в 1970 г.)

Разъемы специального, военного и аэрокосмического назначения:

(Применяются в военной, авиационной, аэрокосмической, морской, железнодорожной, горно- и нефтедобывающей отраслях промышленности)

«FORSTAR» (основан в 1998 г.)

ВЧ соединители, коаксиальные кабели,
кабельные сборки и микроволновые компоненты:

(Применяются в телекоммуникациях гражданского и специального назначения, в средствах связи, РЛС, а так же военной, авиационной и аэрокосмической отраслях промышленности).



Телефон: 8 (812) 309-75-97 (многоканальный)

Факс: 8 (812) 320-03-32

Электронная почта: ocean@oceanchips.ru

Web: <http://oceanchips.ru/>

Адрес: 198099, г. Санкт-Петербург, ул. Калинина, д. 2, корп. 4, лит. А