

K8 Lighted SMT Tact Switch with Rugged LED Mounting Process

NEW!

Features

- LED assembly without soldering
- Various LED options
- No light perturbation
- Sound haptic
- Various climatic classes

Typical Applications

- Automotive
- Network equipment
- Telecommunications
- Medical equipment
- Industrial controls



Specification

FUNCTION: momentary action
 CONTACT ARRANGEMENT: 1 make control = SPST, N.O.
 TERMINALS: Gullwing type for SMT, peg as option, 2 terminals for LED

Mechanical

| Type | Actuation Force (N) | Operating Life (operations) | Total Travel (mm) |
|-------------|---------------------|-----------------------------|-------------------|
| K8xx21G LFS | 2.5 | 300,000 | 0.45±0.15 |
| K8xx41G LFS | 4.0 | 300,000 | 0.45±0.15 |

Tolerances on actuation force is ± 0.25%.
 SEALING LEVEL: IP40

Illumination Colors

White, blue, pure green, orange, super red
 LED technical information available on product specification.
 For any extra color, please contact your sales representative.

Packaging

In reels of 900 pieces under sealed foil.
 Dimensions of reels according to EIA RS481 or IEC 2863.
 External diameter 380 mm.

Electrical

| | Silver | Gold |
|---|---------------------|--------|
| MAXIMUM POWER: | 1.0 VA | 0.2 VA |
| MAXIMUM VOLTAGE: | 32 VDC | 32 VDC |
| MINIMUM VOLTAGE: | 20 mV | 20 mV |
| MAXIMUM CURRENT: | 50 mA | 10 mA |
| MINIMUM CURRENT: | 1 mA | 0.1 mA |
| DIELECTRIC STRENGTH: (50 Hz, 1 min.) | ≥ 250 Vrms | |
| CONTACT RESISTANCE: | < 100mΩ | |
| INSULATION RESISTANCE: (100 V, initial stage) | > 10 ⁹ Ω | |
| BOUNCE TIME: | < 10 ms | |

Environmental

OPERATING TEMPERATURE: -40°C to +85°C (Silver)
 -40°C to +125°C (Gold)

STORAGE TEMPERATURE: -55°C to +85°C (Silver)
 -40°C to +125°C (Gold)

Process

Depending on the application, this component is suited to the following methods:
 - Cleaning according to typical washing processes
 - Infrared reflow soldering in accordance with IEC61760-1
 MSL level: 1

NOTE:

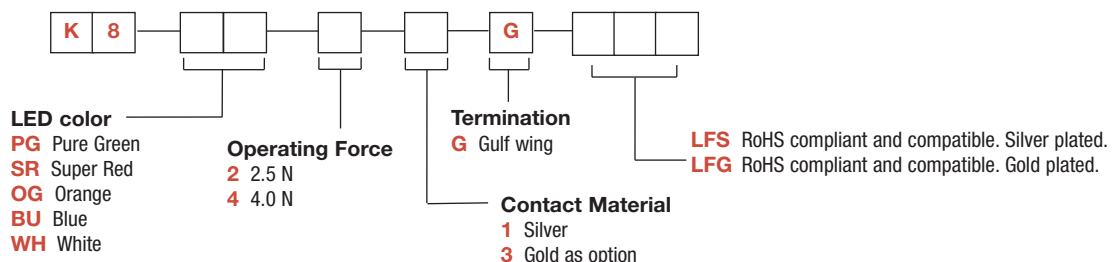
The specifications show in the datasheet are for reference only and are not valid for design-in work. Please contact your sales representative to request drawings and product specifications.

For systems where reliability and safety are required, please contact your sales representative to secure product integration and function to secure usage.

Product in mass production in Q2/2013.

How To Order

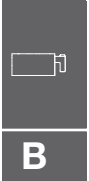
Our easy build-a-switch concept allows you to mix and match options to create the switch you need. To order, select desired option from each category and and place it in the appropriate box.



NEW!

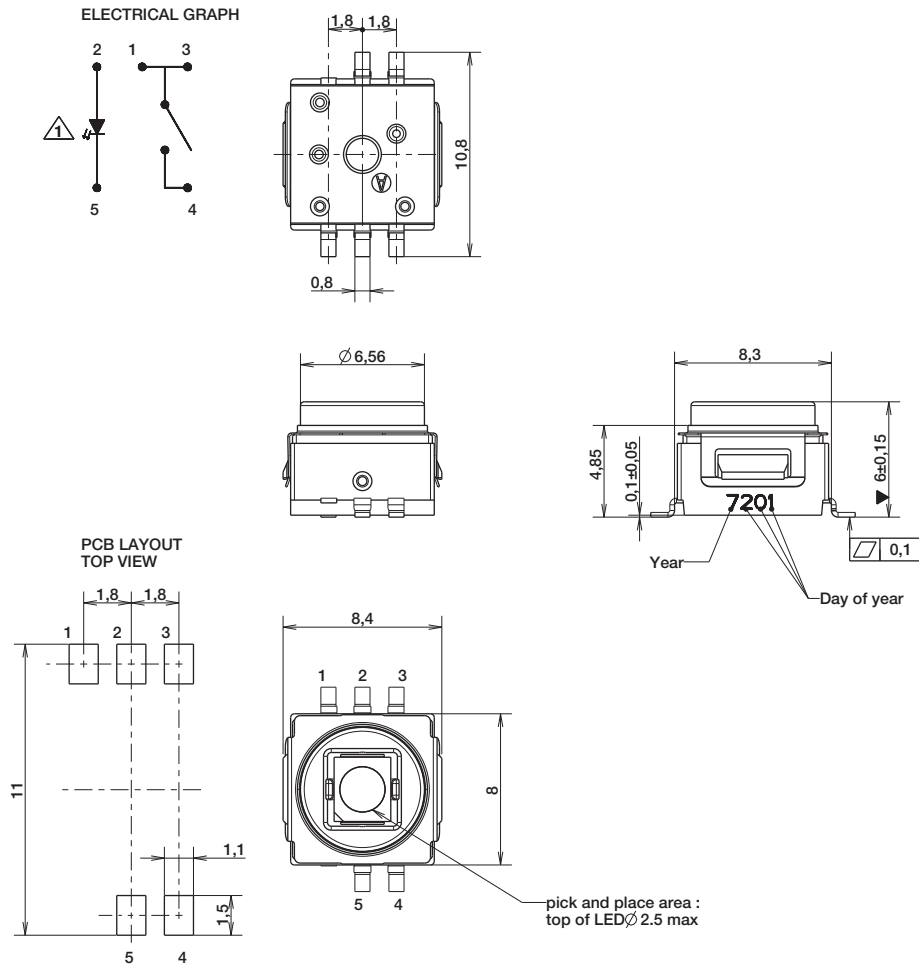
K8 Lighted SMT Tact Switch with Rugged LED Mounting Process

| PART NUMBER | REF LED | EMITTED COLOR | LUMINOUS INTENSITY (mcd) If = 20 mA | | CHROMATICITY COORDINATES OR PEAK WAVE LENGTH (typ) If = 20 mA | | FORWARD VOLTAGE V If = 20 MA | |
|-------------|-------------------|---------------|-------------------------------------|-----|---|------|------------------------------|------|
| | | | min | typ | X | Y | min | max |
| K8WH41G | LW T67C-S2U1-5K8L | WHITE | 224 | 560 | 0,33 | 0,33 | 3 | 4.1 |
| K8BU41G | LB T67C-P2R1-35 | BLUE | 56 | 140 | 465 nm | | 3 | 4.1 |
| K8PG41G | LP T676-L1M2-25 | PURE GREEN | 11.2 | 28 | 562 nm | | 1.8 | 2.4 |
| K8SR41G | LP T676-Q1R2-1 | SUPER RED | 71 | 180 | 645 nm | | 1.8 | 2.3 |
| K8OG41G | LO T676-R1S2-24 | ORANGE | 112 | 280 | 610 nm | | 1.85 | 2.35 |



B

Tactile Switches



First Angle Projection

Dimensions are shown: mm
Specifications and dimensions subject to change

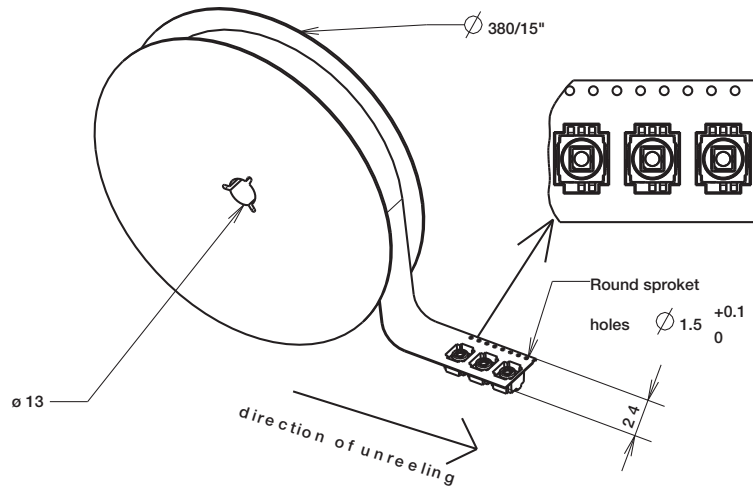


14 mar 13

K8 Lighted SMT Tact Switch with Rugged LED Mounting Process

NEW!

TAPE & REEL



Tactile Switches

B

Компания «Океан Электроники» предлагает заключение долгосрочных отношений при поставках импортных электронных компонентов на взаимовыгодных условиях!

Наши преимущества:

- Поставка оригинальных импортных электронных компонентов напрямую с производств Америки, Европы и Азии, а так же с крупнейших складов мира;
- Широкая линейка поставок активных и пассивных импортных электронных компонентов (более 30 млн. наименований);
- Поставка сложных, дефицитных, либо снятых с производства позиций;
- Оперативные сроки поставки под заказ (от 5 рабочих дней);
- Экспресс доставка в любую точку России;
- Помощь Конструкторского Отдела и консультации квалифицированных инженеров;
- Техническая поддержка проекта, помощь в подборе аналогов, поставка прототипов;
- Поставка электронных компонентов под контролем ВП;
- Система менеджмента качества сертифицирована по Международному стандарту ISO 9001;
- При необходимости вся продукция военного и аэрокосмического назначения проходит испытания и сертификацию в лаборатории (по согласованию с заказчиком);
- Поставка специализированных компонентов военного и аэрокосмического уровня качества (Xilinx, Altera, Analog Devices, Intersil, Interpoint, Microsemi, Actel, Aeroflex, Peregrine, VPT, Syfer, Eurofarad, Texas Instruments, MS Kennedy, Miteq, Cobham, E2V, MA-COM, Hittite, Mini-Circuits, General Dynamics и др.);

Компания «Океан Электроники» является официальным дистрибьютором и эксклюзивным представителем в России одного из крупнейших производителей разъемов военного и аэрокосмического назначения «JONHON», а так же официальным дистрибьютором и эксклюзивным представителем в России производителя высокотехнологичных и надежных решений для передачи СВЧ сигналов «FORSTAR».



JONHON

«JONHON» (основан в 1970 г.)

Разъемы специального, военного и аэрокосмического назначения:

(Применяются в военной, авиационной, аэрокосмической, морской, железнодорожной, горно- и нефтедобывающей отраслях промышленности)

«FORSTAR» (основан в 1998 г.)

ВЧ соединители, коаксиальные кабели, кабельные сборки и микроволновые компоненты:

(Применяются в телекоммуникациях гражданского и специального назначения, в средствах связи, РЛС, а так же военной, авиационной и аэрокосмической отраслях промышленности).



Телефон: 8 (812) 309-75-97 (многоканальный)

Факс: 8 (812) 320-03-32

Электронная почта: ocean@oceanchips.ru

Web: <http://oceanchips.ru/>

Адрес: 198099, г. Санкт-Петербург, ул. Калинина, д. 2, корп. 4, лит. А