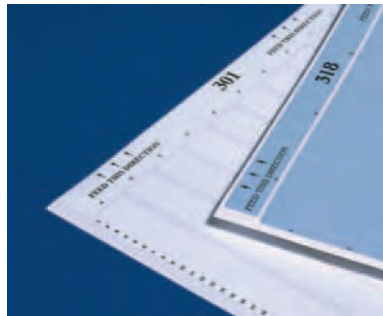


**LE/LM/LEB2 Polyester labels**

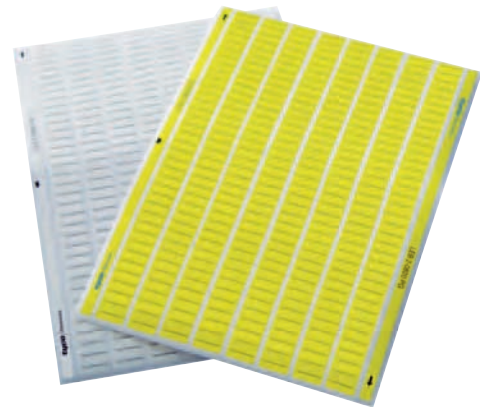
**LE**

Tyco Electronics LE is a white polyester film with a permanent acrylic adhesive and a special top-coat designed specifically for use with laser and ink jet printers. It is ideal for bar coding, PCB and component labeling, and general labeling applications requiring a white high durability label. LE offers high print resolution as well as good solvent and smudge resistance.



**LM**

Tyco Electronics LM is a metalized polyester film with a permanent acrylic adhesive and a special top-coat designed specifically for use with laser and ink jet printers. It is ideal for rating plate applications and other applications that require a "metal look" such as nameplates and equipment labels to detail product information and serial numbers.



Note: On large label formats, some curl may occur on printing due to duration of time in the laser printer.

**LEB2**

LEB2, our A4 size symmetrically-designed laser and ink jet labels, guarantee a proper feeding in the paper tray. The label sheet can be used in both directions and is also usable for the stack function of your printer. The sheets can be used several times if partial label amounts need to be printed. Special surface coatings guarantee an extremely high aging-resistance of the printing image.

**Features and benefits**

- Laser printable
- Exceptional durability and tear strength
- Suitable for low volume applications
- Excellent for bar code applications
- Good resistance to common fluids and water
- LM metalized appearance is ideal for rating plate applications.
- LEB2 features symmetrical design – can be printed on from both top sides



**Specifications/Approvals**

|                  |    |                     |
|------------------|----|---------------------|
| Tyco Electronics | LE | TTDS-069            |
|                  | LM | TTDS-070            |
| Industry         | UL | MH14363 Group PGGU2 |

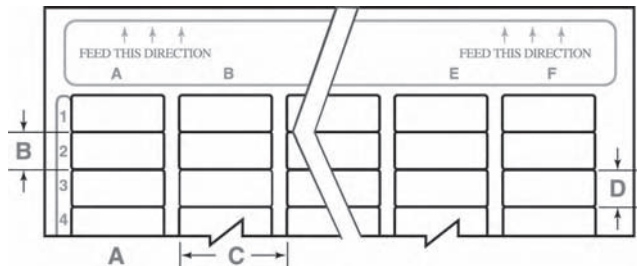
**Adhesive**

Permanent acrylic

**Service temperature**

-40°C to +150°C    -40°F to +302°F

**Ordering information**



## LE/LM/LEB2 Polyester labels

### Ordering information

#### LE

| Product order code | Package quantity | Labels across | Labels per sheet | Label width (A) |               | Label height (B) |               | Horizontal repeat (C) |               | Vertical repeat (D) |               |
|--------------------|------------------|---------------|------------------|-----------------|---------------|------------------|---------------|-----------------------|---------------|---------------------|---------------|
|                    |                  |               |                  | mm              | <i>inches</i> | mm               | <i>inches</i> | mm                    | <i>inches</i> | mm                  | <i>inches</i> |
| 314-LE             | 4,000            | 16            | 400              | 9.5             | <i>0.375</i>  | 9.5              | <i>0.375</i>  | 12.7                  | <i>0.500</i>  | 9.5                 | <i>0.375</i>  |
| 301-LE             | 4,800            | 10            | 480              | 16.5            | <i>0.650</i>  | 5.1              | <i>0.200</i>  | 20.3                  | <i>0.800</i>  | 5.1                 | <i>0.200</i>  |
| 303-LE             | 3,040            | 8             | 304              | 20.3            | <i>0.800</i>  | 6.4              | <i>0.250</i>  | 25.4                  | <i>1.000</i>  | 6.4                 | <i>0.250</i>  |
| 304-LE             | 1,520            | 8             | 152              | 20.3            | <i>0.800</i>  | 12.7             | <i>0.500</i>  | 25.4                  | <i>1.000</i>  | 12.7                | <i>0.500</i>  |
| 309-LE             | 2,660            | 7             | 266              | 25.4            | <i>1.000</i>  | 6.4              | <i>0.250</i>  | 27.9                  | <i>1.100</i>  | 6.4                 | <i>0.250</i>  |
| 305-LE             | 1,750            | 7             | 175              | 25.4            | <i>1.000</i>  | 9.5              | <i>0.375</i>  | 27.9                  | <i>1.100</i>  | 9.5                 | <i>0.375</i>  |
| 307-LE             | 1,330            | 7             | 133              | 25.4            | <i>1.000</i>  | 12.7             | <i>0.500</i>  | 27.9                  | <i>1.100</i>  | 12.7                | <i>0.500</i>  |
| 310-LE             | 1,900            | 5             | 190              | 38.1            | <i>1.500</i>  | 6.4              | <i>0.250</i>  | 40.6                  | <i>1.600</i>  | 6.4                 | <i>0.250</i>  |
| 308-LE             | 600              | 5             | 60               | 38.1            | <i>1.500</i>  | 19.1             | <i>0.750</i>  | 40.6                  | <i>1.600</i>  | 19.1                | <i>0.750</i>  |
| 318-LE             | 400              | 4             | 40               | 50.8            | <i>2.000</i>  | 25.4             | <i>1.000</i>  | 50.8                  | <i>2.000</i>  | 25.4                | <i>1.000</i>  |
| 319-LE             | 100              | 2             | 10               | 76.2            | <i>3.000</i>  | 50.8             | <i>2.000</i>  | 88.9                  | <i>3.500</i>  | 50.8                | <i>2.000</i>  |
| 325-LE             | 10               | 1             | 1                | 215.9           | <i>8.500</i>  | 279.4            | <i>11.000</i> | N/A                   | <i>N/A</i>    | N/A                 | <i>N/A</i>    |

#### LM

| Product order code | Package quantity | Labels across | Labels per sheet | Label width (A) |               | Label height (B) |               | Horizontal repeat (C) |               | Vertical repeat (D) |               |
|--------------------|------------------|---------------|------------------|-----------------|---------------|------------------|---------------|-----------------------|---------------|---------------------|---------------|
|                    |                  |               |                  | mm              | <i>inches</i> | mm               | <i>inches</i> | mm                    | <i>inches</i> | mm                  | <i>inches</i> |
| 314-LM             | 4,000            | 16            | 400              | 9.5             | <i>0.375</i>  | 9.5              | <i>0.375</i>  | 12.7                  | <i>0.500</i>  | 9.5                 | <i>0.375</i>  |
| 301-LM             | 4,800            | 10            | 480              | 16.5            | <i>0.650</i>  | 5.1              | <i>0.200</i>  | 20.3                  | <i>0.800</i>  | 5.1                 | <i>0.200</i>  |
| 303-LM             | 3,040            | 8             | 304              | 20.3            | <i>0.800</i>  | 6.4              | <i>0.250</i>  | 25.4                  | <i>1.000</i>  | 6.4                 | <i>0.250</i>  |
| 304-LM             | 1,520            | 8             | 152              | 20.3            | <i>0.800</i>  | 12.7             | <i>0.500</i>  | 25.4                  | <i>1.000</i>  | 12.7                | <i>0.500</i>  |
| 309-LM             | 2,660            | 7             | 266              | 25.4            | <i>1.000</i>  | 6.4              | <i>0.250</i>  | 27.9                  | <i>1.100</i>  | 6.4                 | <i>0.250</i>  |
| 305-LM             | 1,750            | 7             | 175              | 25.4            | <i>1.000</i>  | 9.5              | <i>0.375</i>  | 27.9                  | <i>1.100</i>  | 9.5                 | <i>0.375</i>  |
| 307-LM             | 1,330            | 7             | 133              | 25.4            | <i>1.000</i>  | 12.7             | <i>0.500</i>  | 27.9                  | <i>1.100</i>  | 12.7                | <i>0.500</i>  |
| 310-LM             | 1,900            | 5             | 190              | 38.1            | <i>1.500</i>  | 6.4              | <i>0.250</i>  | 40.6                  | <i>1.600</i>  | 6.4                 | <i>0.250</i>  |
| 308-LM             | 600              | 5             | 60               | 38.1            | <i>1.500</i>  | 19.1             | <i>0.750</i>  | 40.6                  | <i>1.600</i>  | 19.1                | <i>0.750</i>  |
| 318-LM             | 400              | 4             | 40               | 50.8            | <i>2.000</i>  | 25.4             | <i>1.000</i>  | 50.8                  | <i>2.000</i>  | 25.4                | <i>1.000</i>  |
| 319-LM             | 100              | 2             | 10               | 76.2            | <i>3.000</i>  | 50.8             | <i>2.000</i>  | 88.9                  | <i>3.500</i>  | 50.8                | <i>2.000</i>  |
| 325-LM             | 10               | 1             | 1                | 215.9           | <i>8.500</i>  | 279.4            | <i>11.000</i> | N/A                   | <i>N/A</i>    | N/A                 | <i>N/A</i>    |

#### LEB2

| Product order code | Labels per sheet | Label height  | Label width   | Labels per column | Labels per row |
|--------------------|------------------|---------------|---------------|-------------------|----------------|
|                    |                  | mm            | mm            |                   |                |
|                    |                  | <i>inches</i> | <i>inches</i> |                   |                |
| LEB2-0615P <color> | 480              | 6.0           | <i>0.236</i>  | 48                | 10             |
| LEB2-0818P <color> | 324              | 8.0           | <i>0.315</i>  | 36                | 9              |
| LEB2-0820P <color> | 288              | 8.0           | <i>0.315</i>  | 36                | 8              |
| LEB2-0825P <color> | 252              | 8.0           | <i>0.315</i>  | 36                | 7              |
| LEB2-0916P <color> | 320              | 9.0           | <i>0.354</i>  | 32                | 10             |
| LEB2-1318P <color> | 198              | 13.0          | <i>0.512</i>  | 22                | 9              |
| LEB2-1325P <color> | 154              | 13.0          | <i>0.512</i>  | 22                | 7              |

#### Sheet sizes

|        |            |
|--------|------------|
| LE, LM | 8.5" x 11" |
| LEB2   | A4         |

#### Options (LEB2 only)

|        |        |       |        |
|--------|--------|-------|--------|
| Colors | Yellow | White | Silver |
| Code   | 4      | 9     | 8A     |

Компания «Океан Электроники» предлагает заключение долгосрочных отношений при поставках импортных электронных компонентов на взаимовыгодных условиях!

Наши преимущества:

- Поставка оригинальных импортных электронных компонентов напрямую с производств Америки, Европы и Азии, а так же с крупнейших складов мира;
- Широкая линейка поставок активных и пассивных импортных электронных компонентов (более 30 млн. наименований);
- Поставка сложных, дефицитных, либо снятых с производства позиций;
- Оперативные сроки поставки под заказ (от 5 рабочих дней);
- Экспресс доставка в любую точку России;
- Помощь Конструкторского Отдела и консультации квалифицированных инженеров;
- Техническая поддержка проекта, помощь в подборе аналогов, поставка прототипов;
- Поставка электронных компонентов под контролем ВП;
- Система менеджмента качества сертифицирована по Международному стандарту ISO 9001;
- При необходимости вся продукция военного и аэрокосмического назначения проходит испытания и сертификацию в лаборатории (по согласованию с заказчиком);
- Поставка специализированных компонентов военного и аэрокосмического уровня качества (Xilinx, Altera, Analog Devices, Intersil, Interpoint, Microsemi, Actel, Aeroflex, Peregrine, VPT, Syfer, Eurofarad, Texas Instruments, MS Kennedy, Miteq, Cobham, E2V, MA-COM, Hittite, Mini-Circuits, General Dynamics и др.);

Компания «Океан Электроники» является официальным дистрибьютором и эксклюзивным представителем в России одного из крупнейших производителей разъемов военного и аэрокосмического назначения «JONHON», а так же официальным дистрибьютором и эксклюзивным представителем в России производителя высокотехнологичных и надежных решений для передачи СВЧ сигналов «FORSTAR».



## JONHON

«JONHON» (основан в 1970 г.)

Разъемы специального, военного и аэрокосмического назначения:

(Применяются в военной, авиационной, аэрокосмической, морской, железнодорожной, горно- и нефтедобывающей отраслях промышленности)

«FORSTAR» (основан в 1998 г.)

ВЧ соединители, коаксиальные кабели, кабельные сборки и микроволновые компоненты:

(Применяются в телекоммуникациях гражданского и специального назначения, в средствах связи, РЛС, а так же военной, авиационной и аэрокосмической отраслях промышленности).



Телефон: 8 (812) 309-75-97 (многоканальный)

Факс: 8 (812) 320-03-32

Электронная почта: [ocean@oceanchips.ru](mailto:ocean@oceanchips.ru)

Web: <http://oceanchips.ru/>

Адрес: 198099, г. Санкт-Петербург, ул. Калинина, д. 2, корп. 4, лит. А