

Low Voltage - P.C. Board Mount (229 Series)

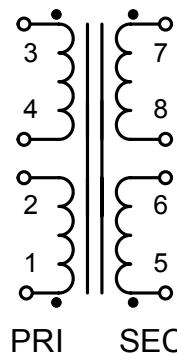
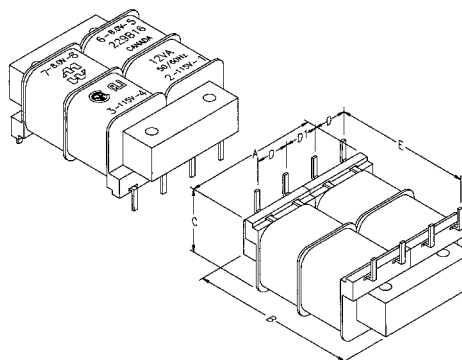
Power

| Part No. Dual Pri. 115/230V | Size (VA) | Secondary (RMS) | |
|-----------------------------------|--------------|--------------------|--------------|
| | | Series | Parallel |
| 229E10 | 2 | 10V C.T. @ 250ma | 5V @ 500ma |
| 229A10 | 6 | 10V C.T. @ 600ma | 5V @ 1.2A |
| 229B10 | 12 | 10V C.T. @ 1.2A | 5V @ 2.4A |
| 229C10 | 24 | 10V C.T. @ 2.4A | 5V @ 4.8A |
| 229D10 | 48 | 10V C.T. @ 4.8A | 5V @ 9.6A |
| 229E12 | 2 | 12.6V C.T. @ 200ma | 6.3V @ 400ma |
| 229A12 | 6 | 12.6V C.T. @ 450ma | 6.3V @ 900ma |
| 229B12 | 12 | 12.6V C.T. @ 900ma | 6.3V @ 1.8A |
| 229C12 | 24 | 12.6V C.T. @ 1.9A | 6.3V @ 3.8A |
| 229D12 | 48 | 12.6V C.T. @ 3.8A | 6.3V @ 7.6A |
| 229E16 | 2 | 16V C.T. @ 150ma | 8V @ 300ma |
| 229A16 | 6 | 16V C.T. @ 350ma | 8V @ 700ma |
| 229B16 | 12 | 16V C.T. @ 700ma | 8V @ 1.4A |
| 229C16 | 24 | 16V C.T. @ 1.5A | 8V @ 3A |
| 229D16 | 48 | 16V C.T. @ 3A | 8V @ 6A |
| 229E20 | 2 | 20V C.T. @ 125ma | 10V @ 250ma |
| 229A20 | 6 | 20V C.T. @ 300ma | 10V @ 600ma |
| 229B20 | 12 | 20V C.T. @ 600ma | 10V @ 1.2A |
| 229C20 | 24 | 20V C.T. @ 1.2A | 10V @ 2.4A |
| 229D20 | 48 | 20V C.T. @ 2.4A | 10V @ 4.8A |
| 229E24 | 2 | 24V C.T. @ 100ma | 12V @ 200ma |
| 229A24 | 6 | 24V C.T. @ 250ma | 12V @ 500ma |
| 229B24 | 12 | 24V C.T. @ 500ma | 12V @ 1A |
| 229C24 | 24 | 24V C.T. @ 1A | 12V @ 2A |
| 229D24 | 48 | 24V C.T. @ 2A | 12V @ 4A |
| 229E30 | 2 | 30V C.T. @ 85ma | 15V @ 170ma |
| 229A30 | 6 | 30V C.T. @ 200ma | 15V @ 400ma |
| 229B30 | 12 | 30V C.T. @ 400ma | 15V @ 800ma |
| 229C30 | 24 | 30V C.T. @ 800ma | 15V @ 1.6A |
| 229D30 | 48 | 30V C.T. @ 1.6A | 15V @ 3.2A |
| 229E34 | 2 | 34V C.T. @ 75ma | 17V @ 150ma |
| 229A34 | 6 | 34V C.T. @ 170ma | 17V @ 340ma |
| 229B34 | 12 | 34V C.T. @ 340ma | 17V @ 680ma |
| 229C34 | 24 | 34V C.T. @ 700ma | 17V @ 1.4A |
| 229D34 | 48 | 34V C.T. @ 1.4A | 17V @ 2.8A |
| 229E40 | 2 | 40V C.T. @ 60ma | 20V @ 120ma |
| 229A40 | 6 | 40V C.T. @ 150ma | 20V @ 300ma |
| 229B40 | 12 | 40V C.T. @ 300ma | 20V @ 600ma |
| 229C40 | 24 | 40V C.T. @ 600ma | 20V @ 1.2A |
| 229D40 | 48 | 40V C.T. @ 1.2A | 20V @ 2.4A |
| 229E56 | 2 | 56V C.T. @ 45ma | 28V @ 90ma |
| 229A56 | 6 | 56V C.T. @ 100ma | 28V @ 200ma |
| 229B56 | 12 | 56V C.T. @ 200ma | 28V @ 400ma |
| 229C56 | 24 | 56V C.T. @ 425ma | 28V @ 850ma |
| 229D56 | 48 | 56V C.T. @ 850ma | 28V @ 1.7A |
| 229E88 | 2 | 88V C.T. @ 28ma | 44V @ 56ma |
| 229A88 | 6 | 88V C.T. @ 65ma | 44V @ 130ma |
| 229B88 | 12 | 88V C.T. @ 130ma | 44V @ 260ma |
| 229E120 | 2 | 120V C.T. @ 20ma | 60V @ 40ma |
| 229A120 | 6 | 120V C.T. @ 50ma | 60V @ 100ma |
| 229B120 | 12 | 120V C.T. @ 100ma | 60V @ 200ma |
| 229E230 | 2 | 230V C.T. @ 10ma | 115V @ 20ma |
| 229A230 | 6 | 230V C.T. @ 25ma | 115V @ 50ma |
| 229B230 | 12 | 230V C.T. @ 50ma | 115V @ 100ma |



LOW VOLTAGE - P.C. BOARD MOUNT LOW PROFILE

- Low profile mounting, dual - split bobbin design.
- Low primary to secondary coupling, balanced windings, no electrostatic shield required and low EMF radiation due to semi-toroidal design.
- Universal dual primary 115/230V - 50/60 Hz.
- High insulation - Hipot of 1,750V RMS.
- Class B insulation - 130 degrees C.
- C UL US recognized



Dimension Table

| Size (VA) | Regu- lation | P.C. Card Spacing | Pin Size | Dimensions (Inches) | | | | | |
|--------------|-----------------|-------------------------|--------------|---------------------|------|------|------|------|------|
| | | | | A | B | C | D | D1 | E |
| 2 | 30% | 0.75 | .018 x .041" | 1.56 | 1.88 | 0.65 | 0.38 | 0.38 | 1.60 |
| 6 | 30% | 1.00 | .018 x .041" | 1.56 | 1.88 | 0.85 | 0.38 | 0.38 | 1.60 |
| 12 | 20% | 1.25 | .018 x .041" | 2.00 | 2.50 | 1.07 | 0.50 | 0.50 | 2.00 |
| 24 | 15% | 1.50 | .040" square | 2.25 | 2.87 | 1.25 | 0.60 | 0.53 | 1.90 |
| 48 | 15% | 1.50 | .040" square | 2.50 | 3.12 | 1.38 | 0.60 | 0.66 | 2.18 |

EUROPE

Basingstoke, UK 01256 812812

AUSTRALIA

Queenstown, Australia 61-8-8240-2244

www.hammondmfg.com



CANADA

Guelph, Ontario (519) 822-2960
St. Laurent, Quebec (514) 343-9010

USA

Cheektowaga, NY (716) 630-7030



Компания «Океан Электроники» предлагает заключение долгосрочных отношений при поставках импортных электронных компонентов на взаимовыгодных условиях!

Наши преимущества:

- Поставка оригинальных импортных электронных компонентов напрямую с производств Америки, Европы и Азии, а так же с крупнейших складов мира;
- Широкая линейка поставок активных и пассивных импортных электронных компонентов (более 30 млн. наименований);
- Поставка сложных, дефицитных, либо снятых с производства позиций;
- Оперативные сроки поставки под заказ (от 5 рабочих дней);
- Экспресс доставка в любую точку России;
- Помощь Конструкторского Отдела и консультации квалифицированных инженеров;
- Техническая поддержка проекта, помощь в подборе аналогов, поставка прототипов;
- Поставка электронных компонентов под контролем ВП;
- Система менеджмента качества сертифицирована по Международному стандарту ISO 9001;
- При необходимости вся продукция военного и аэрокосмического назначения проходит испытания и сертификацию в лаборатории (по согласованию с заказчиком);
- Поставка специализированных компонентов военного и аэрокосмического уровня качества (Xilinx, Altera, Analog Devices, Intersil, Interpoint, Microsemi, Actel, Aeroflex, Peregrine, VPT, Syfer, Eurofarad, Texas Instruments, MS Kennedy, Miteq, Cobham, E2V, MA-COM, Hittite, Mini-Circuits, General Dynamics и др.);

Компания «Океан Электроники» является официальным дистрибьютором и эксклюзивным представителем в России одного из крупнейших производителей разъемов военного и аэрокосмического назначения «JONHON», а так же официальным дистрибьютором и эксклюзивным представителем в России производителя высокотехнологичных и надежных решений для передачи СВЧ сигналов «FORSTAR».



JONHON

«JONHON» (основан в 1970 г.)

Разъемы специального, военного и аэрокосмического назначения:

(Применяются в военной, авиационной, аэрокосмической, морской, железнодорожной, горно- и нефтедобывающей отраслях промышленности)

«FORSTAR» (основан в 1998 г.)

ВЧ соединители, коаксиальные кабели,
кабельные сборки и микроволновые компоненты:

(Применяются в телекоммуникациях гражданского и специального назначения, в средствах связи, РЛС, а так же военной, авиационной и аэрокосмической отраслях промышленности).



Телефон: 8 (812) 309-75-97 (многоканальный)

Факс: 8 (812) 320-03-32

Электронная почта: ocean@oceanchips.ru

Web: <http://oceanchips.ru/>

Адрес: 198099, г. Санкт-Петербург, ул. Калинина, д. 2, корп. 4, лит. А