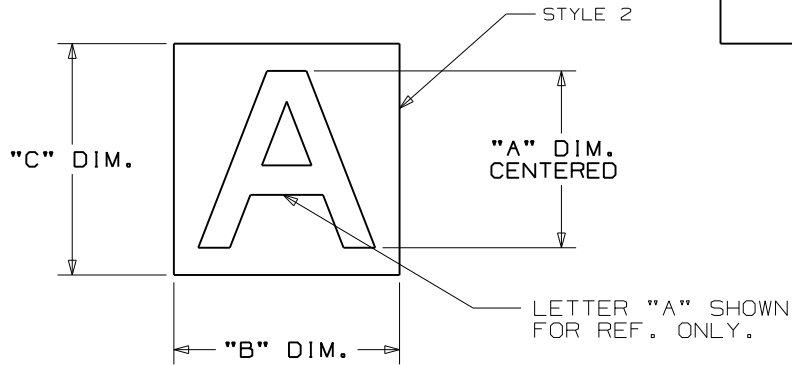
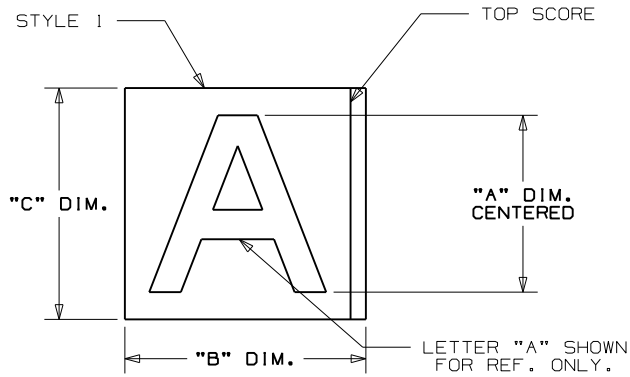


THIS COPY IS PROVIDED ON A RESTRICTED BASIS AND IS NOT TO BE USED IN ANY WAY DETRIMENTAL TO THE INTERESTS OF PANDUIT CORP.



| PART NUMBERS                   |                           |                |                              |                           |                |                              |                     |                | MARKERS PER CARD | CARDS PER PKG | LEGEND                                       |
|--------------------------------|---------------------------|----------------|------------------------------|---------------------------|----------------|------------------------------|---------------------|----------------|------------------|---------------|--|
| (STYLE 1) BLACK ON YELLOW      | (STYLE 2) YELLOW ON BLACK |                |                              | (STYLE 2) YELLOW ON BLACK |                |                              | "A" DIM. (CENTERED) | "B" DIM.       |                  |               |  |
| "A" DIM. (CENTERED)            | "B" DIM.                  | "C" DIM.       | "A" DIM. (CENTERED)          | "B" DIM.                  | "C" DIM.       | "A" DIM. (CENTERED)          |                     |                | "B" DIM.         | "C" DIM.      |  |
| 1.00<br>(25.4)                 | 1.13<br>(28.7)            | 1.63<br>(41.4) | 1.50<br>(38.1)               | 1.38<br>(35.1)            | 1.88<br>(47.8) | 2.50<br>(63.5)               | 1.75<br>(44.5)      | 2.88<br>(73.2) |                  |               |  |
| PRL100BY-0 THRU PRL100BY-9     |                           |                | PRL150YB-0 THRU PRL150YB-9   |                           |                | PRL250YB-0 THRU PRL250YB-9   |                     |                | 1                | 25            | 0 THRU 9                                     |
| PRL100BY-A THRU PRL100BY-Z     |                           |                | PRL150YB-A THRU PRL150YB-Z   |                           |                | PRL250YB-A THRU PRL250YB-Z   |                     |                | 1                | 25            | A THRU Z                                     |
| PRL100BY-DSH<br>(SEE NOTE 2)   |                           |                | PRL150YB-DSH<br>(SEE NOTE 3) |                           |                | PRL250YB-DSH<br>(SEE NOTE 4) |                     |                | 1                | 25            | - (DASH)                                     |
| PRL100BY-BLNK                  |                           |                | N/A                          |                           |                | N/A                          |                     |                | 1                | 25            | (BLANK)                                      |
| PRL100BY-18KIT                 |                           |                | N/A                          |                           |                | N/A                          |                     |                | 1                | 900           | 0 THRU 9,<br>A THRU D,<br>L, P, R, S         |
| PRL100BY-36KIT<br>(SEE NOTE 2) |                           |                | N/A                          |                           |                | N/A                          |                     |                | 1                | 950           | 0 THRU 9,<br>A THRU Z,<br>- (DASH),<br>BLANK |

- NOTES:  
 1. MILLIMETERS ARE IN ( ).  
 2. "A" DIM. FOR DASH IS .375.  
 3. "A" DIM. FOR DASH IS .343.  
 4. "A" DIM. FOR DASH IS .50.

CAD FILENAME/LAYERS 100923NC\_DC\_C10672/01D

PANDUIT CORP. TINLEY PARK, ILLINOIS

CUSTOMER DRAWING  
 PRL\*\*\*-\* REFLECTIVE MARKERS

UNLESS OTHERWISE SPECIFIED,  
 DIMENSIONAL TOLERANCES ARE:  
 (.X) ± .12 (.XXX) ± .025  
 (.XX) ± .062 ANGLES ±



UNLESS OTHERWISE SPECIFIED,  
 ALL DIMENSIONS ARE GIVEN  
 IN INCHES, THIRD ANGLE PROJECTION.

DRAWN BY  
 RVU

MAT'L:

SCALE  
 NTS

DATE  
 3/25/08

GMRS\*  
 VINYL

DRAWING NO.

C10672

DWG  
 A  
 SIZE

| REV | DATE     | BY  | CHK | DESCRIPTION  | ECN  | R | CUST | SUP |
|-----|----------|-----|-----|--|------|---|------|-----|
| 3   | 6/15/09  | RVU |     | 1.13 was 1.130, 1.38 was 1.380, & 1.75 was 1.750. Remove 5°. | 5768 |   | R    |     |
| 2   | 6/04/09  |     |     | VOID   |      |   |      |     |
| 1   | 11/21/08 | RVU |     | ADD NOTES 2, 3, 4. ADD "SEE NOTE 2, 3, 4, 5" ON TABLE.       | 5613 |   | R    |     |
| 0   | 3/25/08  | RVU |     | DRAWING RELEASE  | 5368 |   | R    |     |

Компания «Океан Электроники» предлагает заключение долгосрочных отношений при поставках импортных электронных компонентов на взаимовыгодных условиях!

Наши преимущества:

- Поставка оригинальных импортных электронных компонентов напрямую с производств Америки, Европы и Азии, а так же с крупнейших складов мира;
- Широкая линейка поставок активных и пассивных импортных электронных компонентов (более 30 млн. наименований);
- Поставка сложных, дефицитных, либо снятых с производства позиций;
- Оперативные сроки поставки под заказ (от 5 рабочих дней);
- Экспресс доставка в любую точку России;
- Помощь Конструкторского Отдела и консультации квалифицированных инженеров;
- Техническая поддержка проекта, помощь в подборе аналогов, поставка прототипов;
- Поставка электронных компонентов под контролем ВП;
- Система менеджмента качества сертифицирована по Международному стандарту ISO 9001;
- При необходимости вся продукция военного и аэрокосмического назначения проходит испытания и сертификацию в лаборатории (по согласованию с заказчиком);
- Поставка специализированных компонентов военного и аэрокосмического уровня качества (Xilinx, Altera, Analog Devices, Intersil, Interpoint, Microsemi, Actel, Aeroflex, Peregrine, VPT, Syfer, Eurofarad, Texas Instruments, MS Kennedy, Miteq, Cobham, E2V, MA-COM, Hittite, Mini-Circuits, General Dynamics и др.);

Компания «Океан Электроники» является официальным дистрибьютором и эксклюзивным представителем в России одного из крупнейших производителей разъемов военного и аэрокосмического назначения «JONHON», а так же официальным дистрибьютором и эксклюзивным представителем в России производителя высокотехнологичных и надежных решений для передачи СВЧ сигналов «FORSTAR».



## JONHON

«JONHON» (основан в 1970 г.)

Разъемы специального, военного и аэрокосмического назначения:

(Применяются в военной, авиационной, аэрокосмической, морской, железнодорожной, горно- и нефтедобывающей отраслях промышленности)

«FORSTAR» (основан в 1998 г.)

ВЧ соединители, коаксиальные кабели, кабельные сборки и микроволновые компоненты:

(Применяются в телекоммуникациях гражданского и специального назначения, в средствах связи, РЛС, а так же военной, авиационной и аэрокосмической отраслях промышленности).



Телефон: 8 (812) 309-75-97 (многоканальный)

Факс: 8 (812) 320-03-32

Электронная почта: [ocean@oceanchips.ru](mailto:ocean@oceanchips.ru)

Web: <http://oceanchips.ru/>

Адрес: 198099, г. Санкт-Петербург, ул. Калинина, д. 2, корп. 4, лит. А