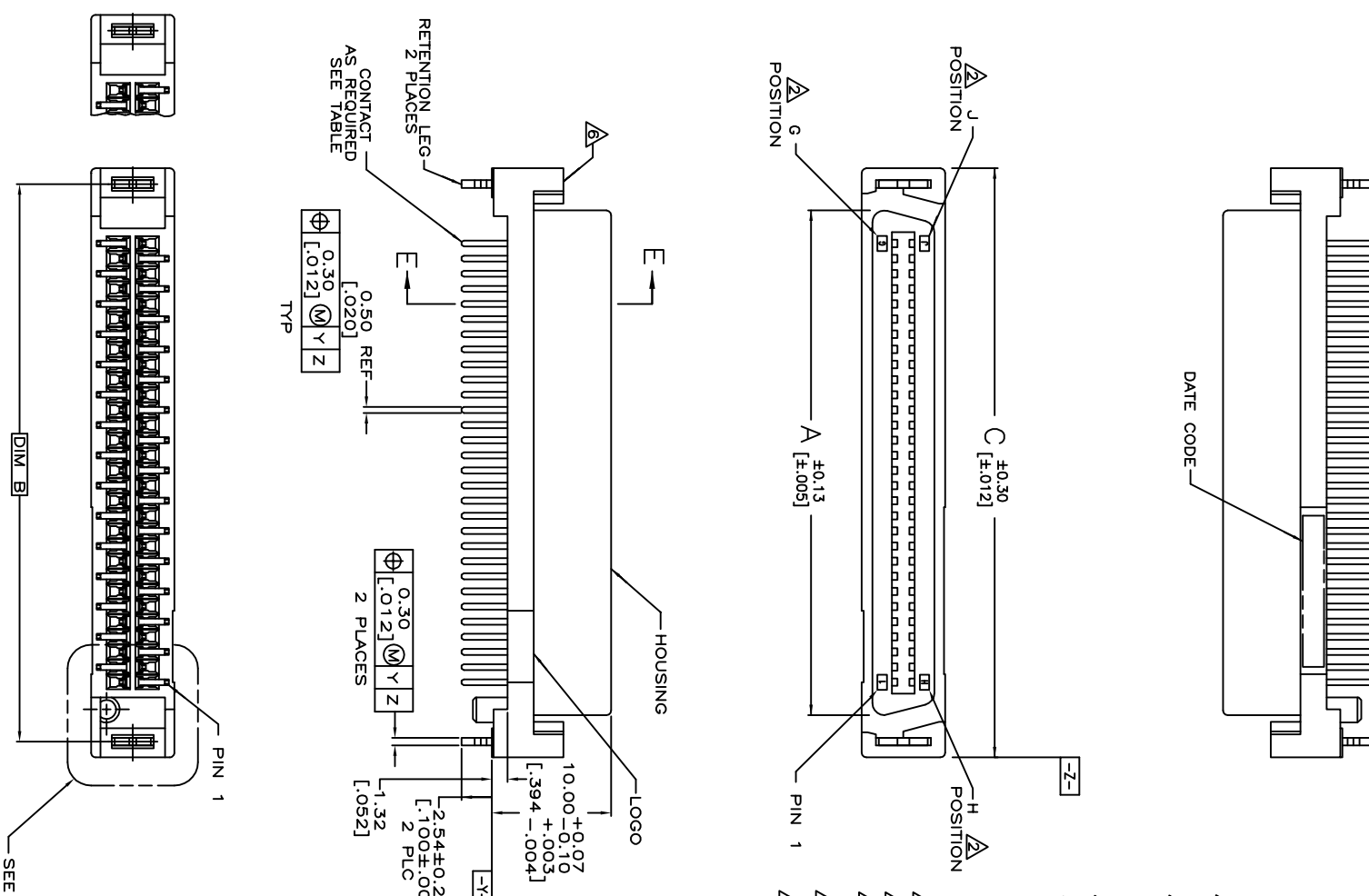


LOC	DIST
DW	

P	LTR	DESCRIPTION	DATE	DWN	APVD
E2		REVISED. ECR-15-016136	06NOV2015	J.W	S.H

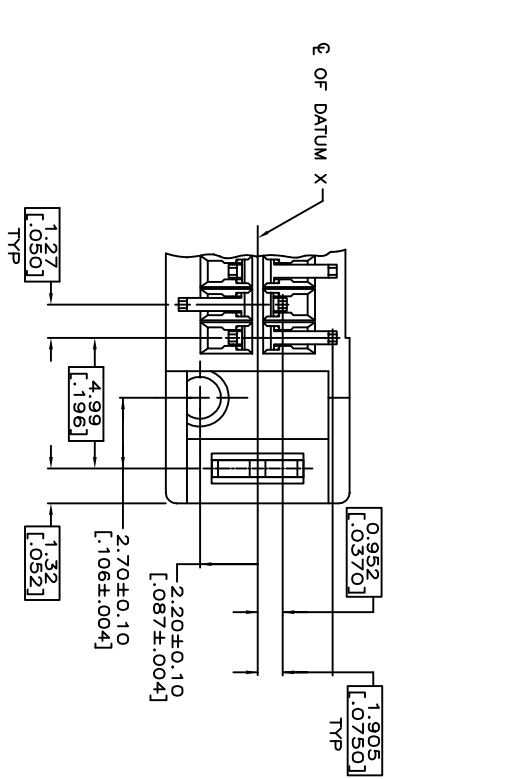
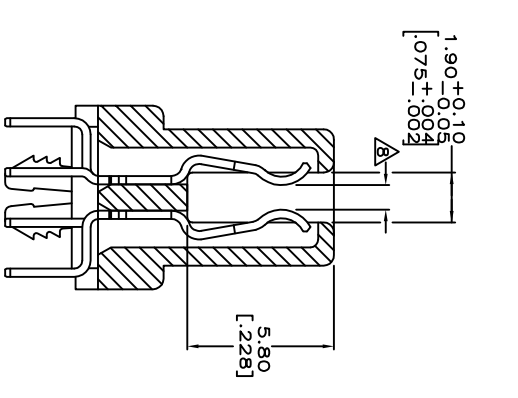
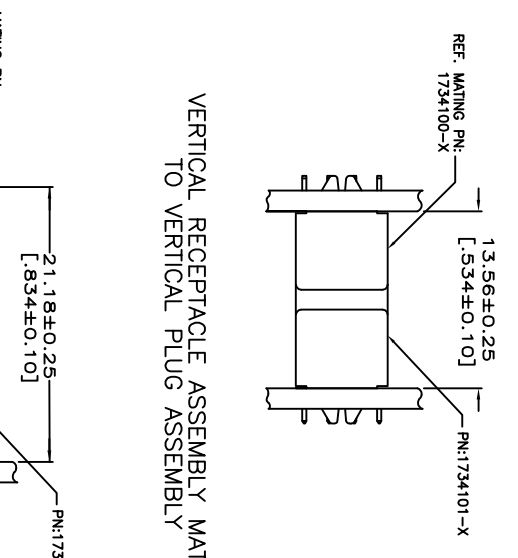
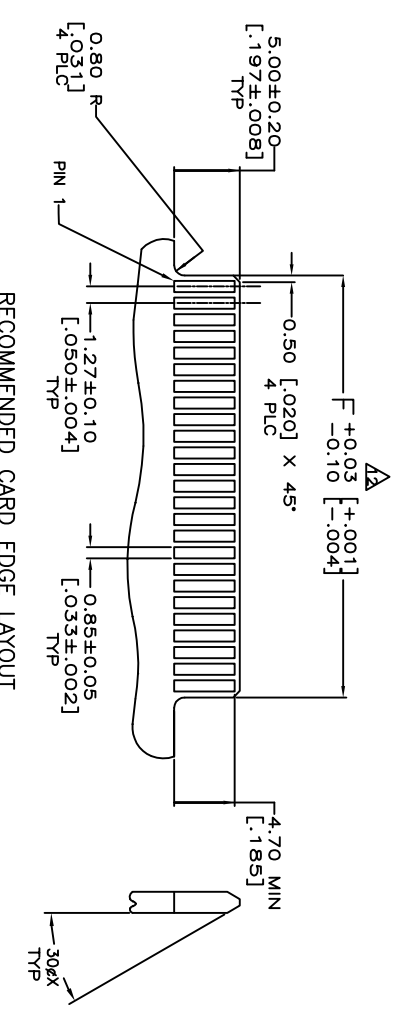
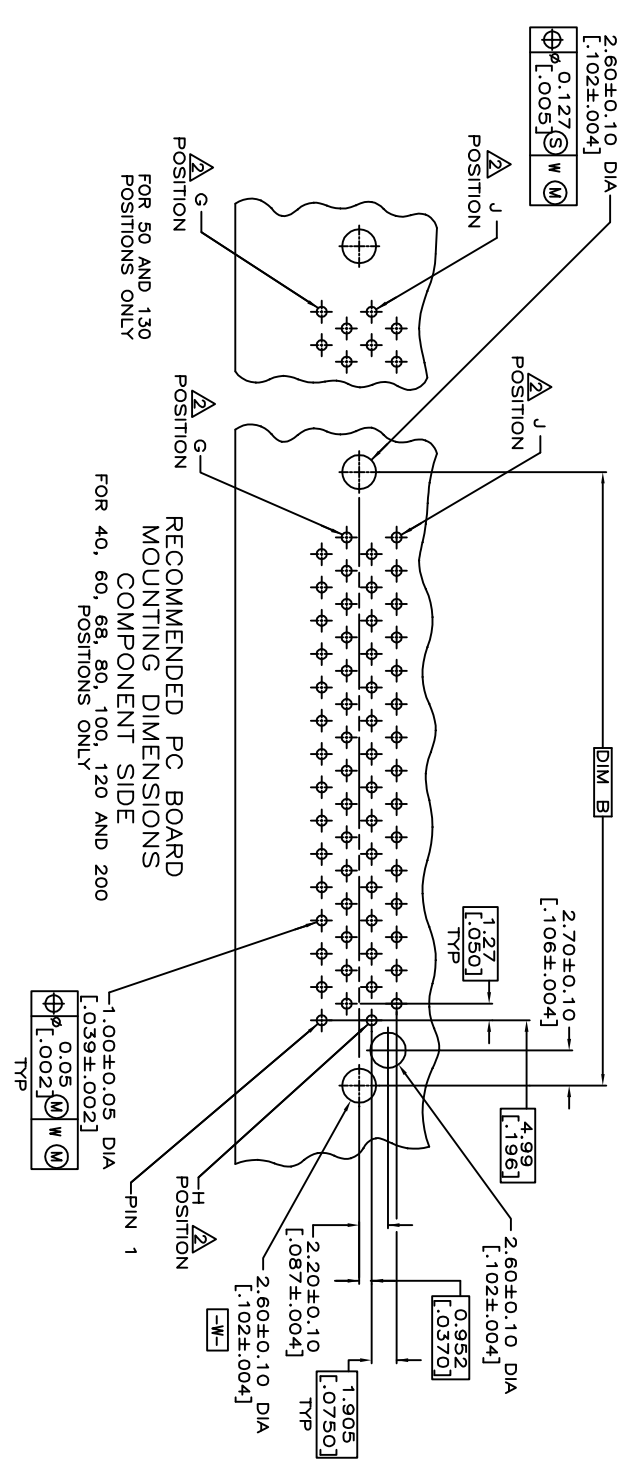
REVISIONS



- MATERIALS:**
 PPA RESIN, BLACK, MOLDING COMPOUND.
 HOUSING- PHOSPHOR BRONZE PLATED WITH MINIMUM THICK (SEE TABLE) GOLD IN CONTACT AREA AND 3.8 μ m [0.000150] MINIMUM THICK MATTE TIN ON SOLDER TINES OVER 1.27 μ m THICK MINIMUM THICK NICKEL UNDERPLATE.
 RETENTION LEG- BRASS PLATED WITH 3.8 μ m [0.000150] MINIMUM TIN-Cu OVER 1.3 μ m [0.000051] MINIMUM NICKEL UNDERPLATE.
- G, J, AND H INDICATE NUMBER OF POSITION MARKED ON ASSEMBLY. ALSO SEE TABLE. OTHERWISE SPECIFIED.**
- 60 POSITION AS SHOWN.
 - RETENTION LEGS NOT PRESENT.
 - TOP OF RETENTION LEG MAY NOT PROTRUDE ABOVE THIS SURFACE.
 - HOUSING BOW UP TO 0.30 [0.012] ALLOWED.
 - CONNECTOR WILL ACCOMMODATE MATING PRINTED CIRCUIT BOARD OF 1.6 \pm 0.07 [0.063 \pm .003] THICKNESS.
 - WAVE SOLDER CAPABLE TO 265 C PER TE SPEC 109-202, CONDITION B.
 - REMOVE CONTACT POSITION FROM #11-#17 AND #36-#42.
 - RECOMMEND CARD EDGE DIM. (PAGE 2)
 - GOLD FLASH OVER 0.762 μ m [30.0 μ] MIN. PALLADIUM-NICKEL PLATED.
 - OBSOLETE
 - REMOVE CONTACT POSITION FROM #23-#29 AND #57-#63.

THIS DRAWING IS A CONTROLLED DOCUMENT.
 DIMENSIONS:
 MM
 TOLERANCES UNLESS OTHERWISE SPECIFIED:
 0 PLC \pm -
 1 PLC \pm -
 2 PLC \pm -
 3 PLC \pm -
 4. PLC ANGLES \pm -
 FINISH \pm -

DWN	F. YANG	31MAR2009	NAME	TE Connectivity
CHK	S. CHIEN	31MAR2009	RECEPTACLE ASSEMBLY, VERTICAL, BOARD-TO-BOARD, CHAMP.050, SERIES I,	
APVD	W. KODAMA	31MAR2009	PRODUCT SPEC	
108-57876		QUALIFICATION TEST REPORT	SIZE	A3
WEIGHT			CAGE CODE	00779
CUSTOMER DRAWING			DRAWING NO	1734101
			SCALE	
			SHEET	1 OF 4
			REV	E2



VERTICAL RECEPTACLE ASSEMBLY MATED TO VERTICAL PLUG ASSEMBLY

THIS DRAWING IS A CONTROLLED DOCUMENT.

DMN
 CHK
 APVD
 PRODUCT SPEC
 QUALIFICATION TEST REPORT
 WEIGHT
 CUSTOMER DRAWING

STE TE Connectivity
 RECEPTACLE ASSEMBLY,
 VERTICAL, BOARD-TO-BOARD,
 CHAMP.050, SERIES 1,
 NAME
 SIZE A3
 CAGE CODE 00779
 DRAWING NO. 1734101
 RESTRICTED TO

DIMENSIONS:	TOLERANCES UNLESS OTHERWISE SPECIFIED:	FINISH
MM	0 PLC ±	4 PLC ±
	1 PLC ±	3 PLC ±
	2 PLC ±	2 PLC ±
	3 PLC ±	1 PLC ±
	4 PLC ±	0 PLC ±

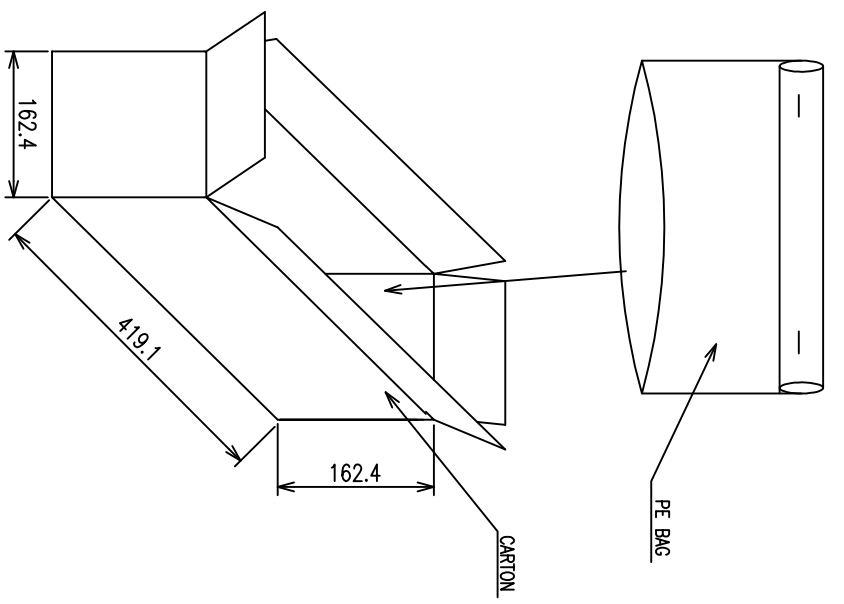
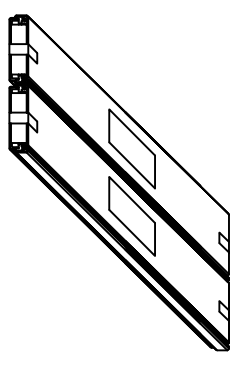
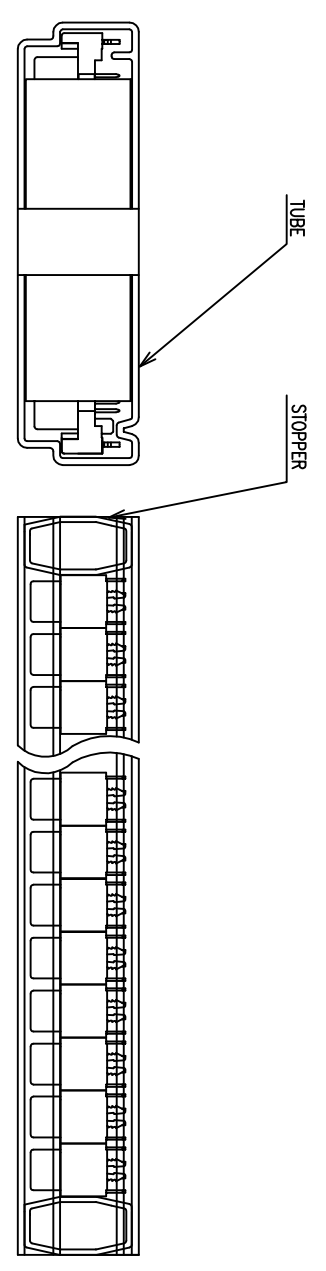
THIS DRAWING IS UNPUBLISHED.
 © COPYRIGHT - BY TYCO ELECTRONICS CORPORATION. ALL RIGHTS RESERVED.

RELEASED FOR PUBLICATION
 AUG. 2006.

Loc DW
 DIST

REVISIONS

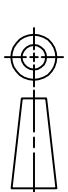
P	LTR	DESCRIPTION	DATE	DWN	APVD
		SEE SHEET 1.			



DESCRIPTION	G.W./CARTON (KG)	N.W./CARTON (KG)	PCS/TUBE	TUBES/CARTON	QUANTITY/CARTON (PCS)	PART NUMBER	POS.
OBSOLETE	4.21	2.89	54	8	432	5-1734101-3	
						3-1734101-3	
						1-1734101-3	120
						5-1734101-2	
						3-1734101-2	
						1-1734101-2	
OBSOLETE	6.84	4.92	54	16	864	5-1734101-1	
						3-1734101-1	
						1-1734101-1	100
						5-1734101-0	
						3-1734101-0	
						1-1734101-0	
OBSOLETE	5.61	4.06	54	16	864	5-1734101-8	
						3-1734101-8	
						1-1734101-8	80
						4-1734101-8	
						6-1734101-8	
						1734101-8	
						4-1734101-7	
						6-1734101-7	68
						1734101-7	
						7-1734101-7	
						4-1734101-7	
						6-1734101-6	
						1734101-6	60
						2-1734101-6	
						1734101-6	
						2-1734101-7	
						5-1734101-7	
						3-1734101-7	
						1-1734101-7	50
						4-1734101-5	
						6-1734101-5	
						1734101-5	
						4-1734101-4	
						6-1734101-4	40
						1734101-4	
						4-1734101-3	
						6-1734101-3	30
						1734101-3	
						2-1734101-3	

THIS DRAWING IS A CONTROLLED DOCUMENT.

DIMENSIONS:	TOLERANCES UNLESS OTHERWISE SPECIFIED:
MM	0 PLC ± .1
	1 PLC ± .1
	2 PLC ± .1
	3 PLC ± .1
	4. PRC ± .1
	ANGLES ± .1
	FINISH ± .1



STE TE Connectivity

RECEPTACLE ASSEMBLY,
 VERTICAL, BOARD-TO-BOARD,
 CHAMP.050, SERIES 1,

DMN	CHK	APVD	NAME	SIZE	CAGE CODE	DRAWING NO	RESTRICTED TO
				A3	00779	1734101	
PRODUCT SPEC			CUSTOMER DRAWING				
QUALIFICATION TEST REPORT			SCALE				
WEIGHT			SHEET 3 OF 4				
			REV E2				

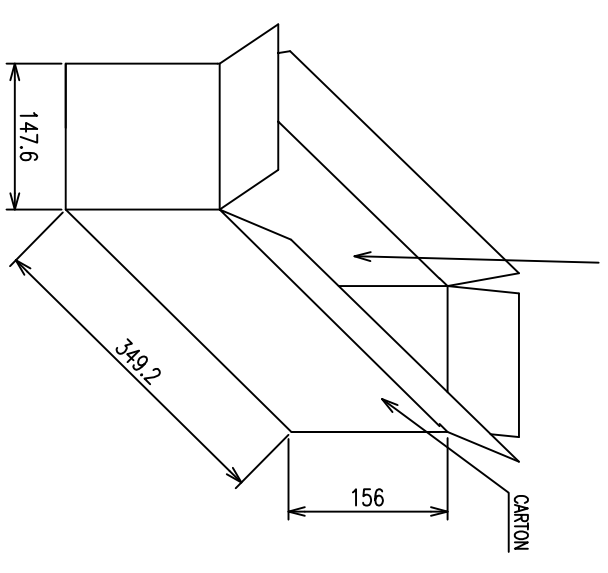
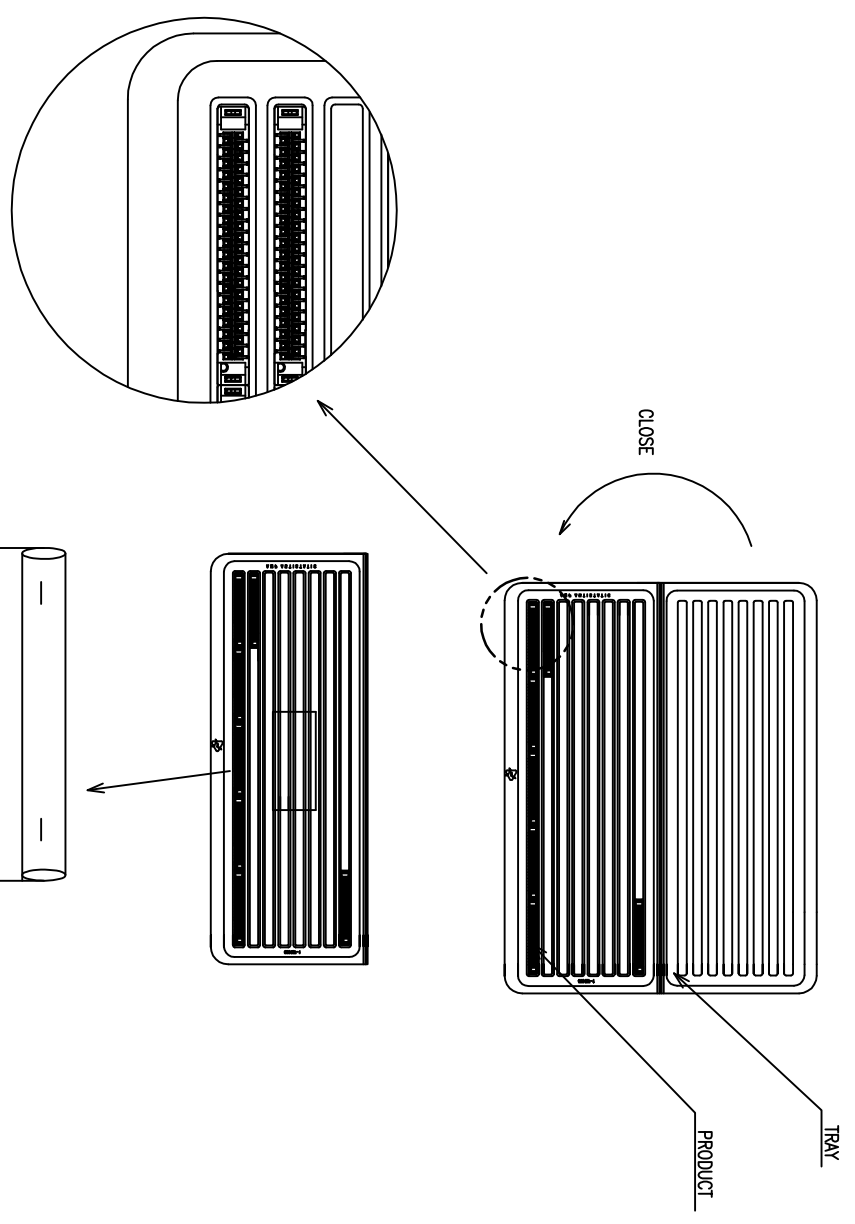
THIS DRAWING IS UNPUBLISHED.
 © COPYRIGHT - BY TYCO ELECTRONICS CORPORATION. ALL RIGHTS RESERVED.

RELEASED FOR PUBLICATION
 AUG. 2006.

Loc DW
 DIST

REVISIONS

P	LTR	DESCRIPTION	DATE	DWN	APVD
		SEE SHEET 1.			



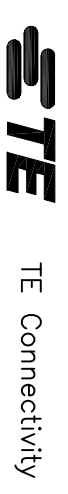
DESCRIPTION	G.W./CARTON (KG)	N.W./CARTON (KG)	PCS/TRAY	TRAYS/CARTON	QUANTITY/CARTON (PCS)	PART NUMBER	POS.
OBSOLETE	2.69	1.71	16	10	160	5-1734101-6 3-1734101-6 1-1734101-6 5-1734101-5 3-1734101-5 1-1734101-5	200
	2.37	1.39	16	10	160	5-1734101-4 3-1734101-4 1-1734101-4	160
OBSOLETE	2.48	1.50	32	10	320	4-1734101-9 6-1734101-9 1734101-9	80

THIS DRAWING IS A CONTROLLED DOCUMENT.

DIMENSIONS:	TOLERANCES UNLESS OTHERWISE SPECIFIED:
MM	± .15
	± .10
	± .05
	± .02
	± .01
	± .005
	± .002
	± .001
	± .0005
	± .0002
	± .0001

FINISH	PLC	ANGLE
0	± .05	± .05
1	± .05	± .05
2	± .05	± .05
3	± .05	± .05
4	± .05	± .05

MATERIAL	APVD	PRODUCT SPEC	QUALIFICATION TEST REPORT	WEIGHT



TE Connectivity
 RECEPTACLE ASSEMBLY,
 VERTICAL, BOARD-TO-BOARD,
 CHAMP.050, SERIES I,

DMN	CHK	APVD	NAME	SIZE	CAGE CODE	DRAWING NO	SCALE	SHEET	OF	REV
			A3	00779	1734101			4	4	2

Компания «Океан Электроники» предлагает заключение долгосрочных отношений при поставках импортных электронных компонентов на взаимовыгодных условиях!

Наши преимущества:

- Поставка оригинальных импортных электронных компонентов напрямую с производств Америки, Европы и Азии, а так же с крупнейших складов мира;
- Широкая линейка поставок активных и пассивных импортных электронных компонентов (более 30 млн. наименований);
- Поставка сложных, дефицитных, либо снятых с производства позиций;
- Оперативные сроки поставки под заказ (от 5 рабочих дней);
- Экспресс доставка в любую точку России;
- Помощь Конструкторского Отдела и консультации квалифицированных инженеров;
- Техническая поддержка проекта, помощь в подборе аналогов, поставка прототипов;
- Поставка электронных компонентов под контролем ВП;
- Система менеджмента качества сертифицирована по Международному стандарту ISO 9001;
- При необходимости вся продукция военного и аэрокосмического назначения проходит испытания и сертификацию в лаборатории (по согласованию с заказчиком);
- Поставка специализированных компонентов военного и аэрокосмического уровня качества (Xilinx, Altera, Analog Devices, Intersil, Interpoint, Microsemi, Actel, Aeroflex, Peregrine, VPT, Syfer, Eurofarad, Texas Instruments, MS Kennedy, Miteq, Cobham, E2V, MA-COM, Hittite, Mini-Circuits, General Dynamics и др.);

Компания «Океан Электроники» является официальным дистрибьютором и эксклюзивным представителем в России одного из крупнейших производителей разъемов военного и аэрокосмического назначения «JONHON», а так же официальным дистрибьютором и эксклюзивным представителем в России производителя высокотехнологичных и надежных решений для передачи СВЧ сигналов «FORSTAR».



JONHON

«JONHON» (основан в 1970 г.)

Разъемы специального, военного и аэрокосмического назначения:

(Применяются в военной, авиационной, аэрокосмической, морской, железнодорожной, горно- и нефтедобывающей отраслях промышленности)

«FORSTAR» (основан в 1998 г.)

ВЧ соединители, коаксиальные кабели,
кабельные сборки и микроволновые компоненты:

(Применяются в телекоммуникациях гражданского и специального назначения, в средствах связи, РЛС, а так же военной, авиационной и аэрокосмической отраслях промышленности).



Телефон: 8 (812) 309-75-97 (многоканальный)

Факс: 8 (812) 320-03-32

Электронная почта: ocean@oceanchips.ru

Web: <http://oceanchips.ru/>

Адрес: 198099, г. Санкт-Петербург, ул. Калинина, д. 2, корп. 4, лит. А