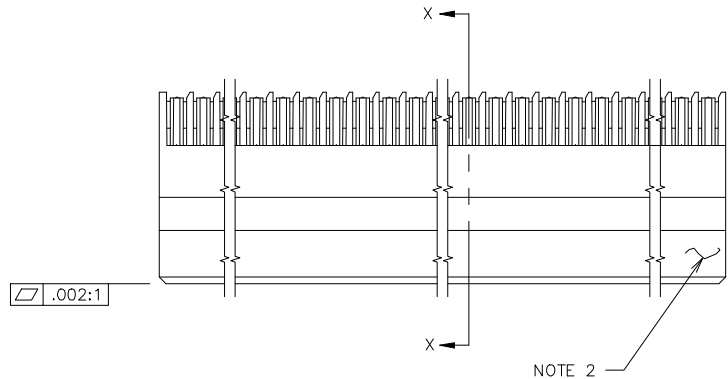
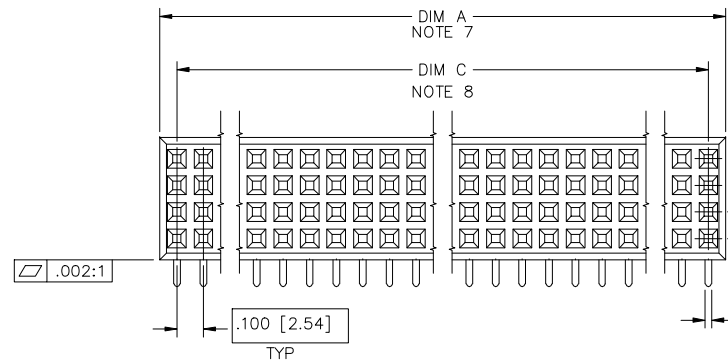


PRODUCT NUMBER
SEE TABLE



NOTE 2



.100 [2.54]

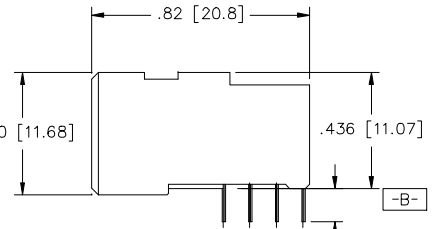
3X

.460 [11.68]

.436 [11.07]

TAIL LENGTH
SEE TABLE

ϕ .020/.51 $\text{\textcircled{M}}$ A $\text{\textcircled{C}}$ B
AT TIPS

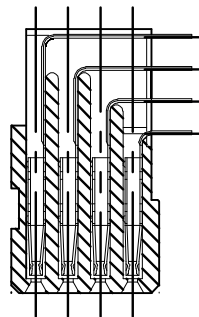


mat'l. code NOTE 4				surface ISO 1302	tolerance ISO 406 ISO 1101	projection ISO 1001	product family HPC
ltr	ecn no	dr	date	tolerances unless otherwise specified		INCH/MM	title 4 ROW R/A RECEPTACLE CARD CONN. STYLE, S.T.B. 0 G.P.
H	V31950	PDP	11/11/95	angles	XX±.01/XX±.03		
J	V90157	HTB	2/19/99	linear	XXX±.006/XX±.013	scale 1:1	dwg no 50351 sheet 1 of 3 size A3
K	V00256	JWS	1/20/00	$\sigma \pm 2'$	XXXX±.0020/XXX±.0051	type Product Customer Drawing	
L	V02769	LSS	11/21/00	dr	D. INGRAM	7/19/05	
M	V05-0474	DAI	7/19/05	engr	D. HORCHLER	7/19/05	
N	M06-0255	AEA	7/07/06	chr	T. BREWBKER	7/19/05	
P	M08-0280	AGS	9/30/08	appd	D. HORCHLER	7/19/05	
sheet	revision	P	P	P			
index	sheet	1	2	3			

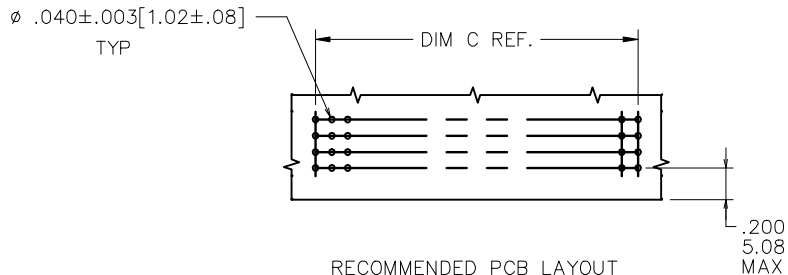


Copyright FCI

PRODUCT NUMBER
SEE TABLE



SECTION X-X



RECOMMENDED PCB LAYOUT
ALL HOLES LOCATED ON .100/2.54 GRID
UNLESS OTHERWISE SPECIFIED

NOTES:

1. PRODUCT DESCRIPTION CODE:
50351 - X YYY Z LF
 - 50351: PRODUCT NUMBER
 - X: LEAD FREE (OPTIONAL)
 - YYY: TAIL LENGTH (SEE TABLE)
 - Z: NO OF POSITIONS (NOTE 3)
 - LF: PLATING (SEE TABLE)
2. MANUFACTURE'S NAME, P/N, AND LOT CODE TO APPEAR ON THIS SURFACE PER BUS-12-108.
3. THIS PRODUCT IS CONFIGURED IN SIZES OF 10 THRU 50 COLUMNS IN INCREMENTS OF ONE.
IE: 10,11,12,13,.....49,50.
4. MATERIAL:
HOUSING: GLASS AND MINERAL FILLED
HIGH TEMP. THERMOPLASTIC. FLAME RETARDANT
PER UL94V-0. COLOR: BLACK.
CONTACT: BeCu
5. PLATING:
CONTACT AREA - SEE PRODUCT NUMBER TABLE
TAILS - EITHER TIN OR TIN-LEAD, SEE PRODUCT NUMBER TABLE
6. DIMENSION "A" CALCULATION = $.100(2.54) \times \text{NO. OF COLUMNS} + .030(0.76)$
7. DIMENSION "C" CALCULATION = $.100(2.54) \times \text{NO. OF COLUMNS} - .100(2.54)$
8. ALL POSITIONS ARE LOADED EXCEPT FOR -XXYYY ASSEMBLIES WHICH HAVE SELECTIVE LOADING.
9. THIS PRODUCT (WITH "LF" SUFFIX) MEETS EUROPEAN UNION DIRECTIVES AND OTHER COUNTRY REGULATIONS AS DESCRIBED IN GS-22-008.
10. THIS HOUSING WILL WITHSTAND EXPOSURE TO 260°C PEAK TEMPERATURE FOR 10-30 SECONDS IN A CONVECTION, INFRA-RED OR VAPOR PHASE REFLOW OVEN.
11. PLATING OPTION:
MAY BE EITHER GOLD OR GXT PLATED AT MANUFACTURER'S OPTION.

mat'l. code		surface		tolerance		projection		product family	
NOTE 4		ISO 1302		ISO 406		ISO 1301		HPC	
ltr	ecn no	dr	date	tolerances unless otherwise specified					
P				angles	XX±.01/XX±0.3		INCH/MM		title
				linear	XXX±.005/XX±0.13		← →		4 ROW R/A RECEPTACLE
				0±.2	XXXX±.0020/XXXX±0.051		scale 1:1		CARD CONN. STYLE, S.T.B. 0 G.P.
		dr	D. INGRAM	7/19/05			FCJ		dwg no
		engr	D. HORCHLER	7/19/05					sheet 2 of 3
		chr	T. BREWBKER	7/19/05					size
		appd	D. HORCHLER	7/19/05					A3
sheet	revision	type Product Customer Drawing							
index	sheet								

PRODUCT NUMBER	NUMBER OF POSITIONS NOTE 1	TAIL LENGTH	SOLDER TAIL PLATING	SOLDER TAIL PLATING NOTE 11
50351-1YYYYE	YYY	.125±.010/3.18±.25	TIN-LEAD	30u"/.76u GOLD
50351-1YYYYF	YYY	.145±.010/3.68±.25	TIN-LEAD	30u"/.76u GOLD
50351-1YYYYH	YYY	.180±.010/4.57±.25	TIN-LEAD	30u"/.76u GOLD
50351-5YYYYE	YYY	.125±.010/3.18±.25	TIN-LEAD	30u"/.76u GXT
50351-5YYYYELF	YYY	.125±.010/3.18±.25	TIN	30u"/.76u GXT
50351-5YYYYF	YYY	.145±.010/3.68±.25	TIN-LEAD	30u"/.76u GXT
50351-5YYYYFLF	YYY	.145±.010/3.68±.25	TIN	30u"/.76u GXT
50351-5YYYYH	YYY	.180±.010/4.57±.25	TIN-LEAD	30u"/.76u GXT
50351-5YYYYHLF	YYY	.180±.010/4.57±.25	TIN	30u"/.76u GXT



FCIconnect.com

Copyright FCI

mat'l. code		surface		tolerance		projection		product family	
NOTE 4		ISO 1302		ISO 406		ISO 1501		HPC	
ltr	ecp no	dr	date	tolerances unless otherwise specified					
P				angles	linear		INCH/MM		title
				0±2'	.XX±.01/XX±0.3		←→		4 ROW R/A RECEPTACLE
					.XXX±.005/XX±0.13		scale 1:1		CARD CONN. STYLE, S.T.B. 0 G.P.
					.XXX±.0020/XX±0.051		FCI		dwg no
				dr	D. INGRAM	7/19/05			sheet 3 of 3
				engr	D. HORCHLER	7/19/05			size
				chr	T. BREWBKER	7/19/05			A3
				appd	D. HORCHLER	7/19/05			type
sheet	revision								Product Customer Drawing
index	sheet								

form: A3

Компания «Океан Электроники» предлагает заключение долгосрочных отношений при поставках импортных электронных компонентов на взаимовыгодных условиях!

Наши преимущества:

- Поставка оригинальных импортных электронных компонентов напрямую с производств Америки, Европы и Азии, а так же с крупнейших складов мира;
- Широкая линейка поставок активных и пассивных импортных электронных компонентов (более 30 млн. наименований);
- Поставка сложных, дефицитных, либо снятых с производства позиций;
- Оперативные сроки поставки под заказ (от 5 рабочих дней);
- Экспресс доставка в любую точку России;
- Помощь Конструкторского Отдела и консультации квалифицированных инженеров;
- Техническая поддержка проекта, помощь в подборе аналогов, поставка прототипов;
- Поставка электронных компонентов под контролем ВП;
- Система менеджмента качества сертифицирована по Международному стандарту ISO 9001;
- При необходимости вся продукция военного и аэрокосмического назначения проходит испытания и сертификацию в лаборатории (по согласованию с заказчиком);
- Поставка специализированных компонентов военного и аэрокосмического уровня качества (Xilinx, Altera, Analog Devices, Intersil, Interpoint, Microsemi, Actel, Aeroflex, Peregrine, VPT, Syfer, Eurofarad, Texas Instruments, MS Kennedy, Miteq, Cobham, E2V, MA-COM, Hittite, Mini-Circuits, General Dynamics и др.);

Компания «Океан Электроники» является официальным дистрибьютором и эксклюзивным представителем в России одного из крупнейших производителей разъемов военного и аэрокосмического назначения «JONHON», а так же официальным дистрибьютором и эксклюзивным представителем в России производителя высокотехнологичных и надежных решений для передачи СВЧ сигналов «FORSTAR».



JONHON

«JONHON» (основан в 1970 г.)

Разъемы специального, военного и аэрокосмического назначения:

(Применяются в военной, авиационной, аэрокосмической, морской, железнодорожной, горно- и нефтедобывающей отраслях промышленности)

«FORSTAR» (основан в 1998 г.)

ВЧ соединители, коаксиальные кабели, кабельные сборки и микроволновые компоненты:

(Применяются в телекоммуникациях гражданского и специального назначения, в средствах связи, РЛС, а так же военной, авиационной и аэрокосмической отраслях промышленности).



Телефон: 8 (812) 309-75-97 (многоканальный)

Факс: 8 (812) 320-03-32

Электронная почта: ocean@oceanchips.ru

Web: <http://oceanchips.ru/>

Адрес: 198099, г. Санкт-Петербург, ул. Калинина, д. 2, корп. 4, лит. А