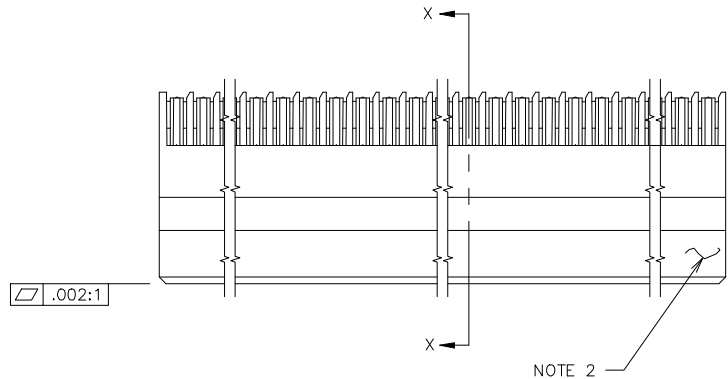
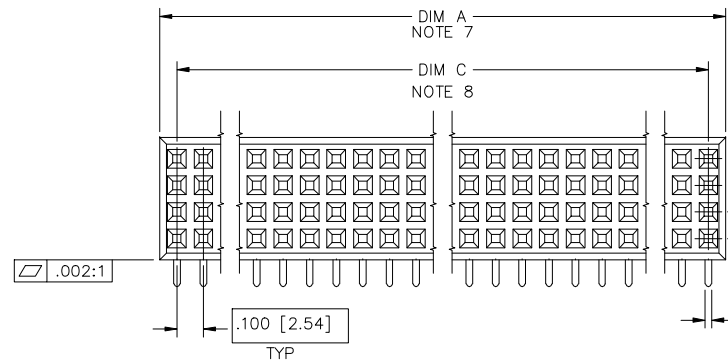


PRODUCT NUMBER  
SEE TABLE



NOTE 2



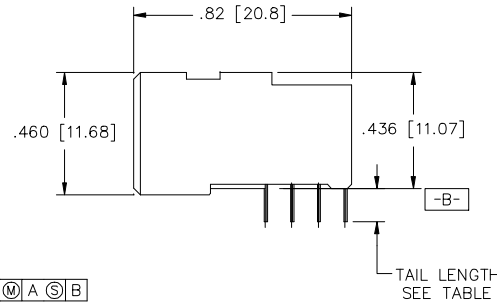
TYP

.100 [2.54]

3X

.025 [.63]

$\phi$  .020/.51  $\text{\textcircled{M}}$  A  $\text{\textcircled{C}}$  B  
AT TIPS



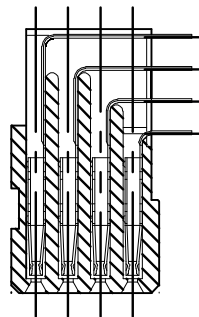
TAIL LENGTH  
SEE TABLE



Copyright FCI

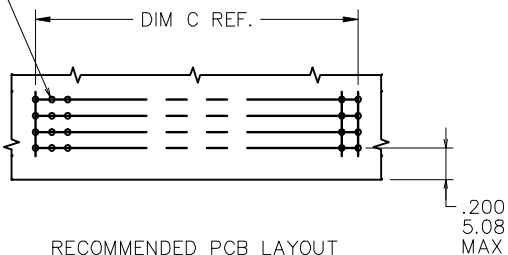
mat'l. code NOTE 4				surface ISO 1302	tolerance ISO 406 ISO 1101	projection ISO 1502	product family HPC
ltr	ecn no	dr	date	tolerances unless otherwise specified		INCH/MM	title 4 ROW R/A RECEPTACLE CARD CONN. STYLE, S.T.B. 0 G.P.
H	V31950	PDP	11/11/95	angles	XX±.01/XX±.03		
J	V90157	HTB	2/19/99	linear	XXX±.006/XX±.013	scale 1:1	dwg no 50351
K	V00256	JWS	1/20/00	$\sigma \pm 2'$	XXXX±.0020/XXX±.0051		sheet 1 of 3 A3
L	V02769	LSS	11/21/00	dr	D. INGRAM	7/19/05	type Product Customer Drawing
M	V05-0474	DAI	7/19/05	engr	D. HORCHLER	7/19/05	
N	M06-0255	AEA	7/07/06	chr	T. BREWBKER	7/19/05	
P	M08-0280	AGS	9/30/08	appd	D. HORCHLER	7/19/05	
sheet index	revision sheet	P	P	P			
		1	2	3			

PRODUCT NUMBER  
SEE TABLE



SECTION X-X

$\varnothing .040 \pm .003 [1.02 \pm .08]$   
TYP



RECOMMENDED PCB LAYOUT  
ALL HOLES LOCATED ON .100/2.54 GRID  
UNLESS OTHERWISE SPECIFIED

NOTES:

1. PRODUCT DESCRIPTION CODE:  
50351 - X YYY Z LF  
  - X — LEAD FREE (OPTIONAL)
  - YYY — TAIL LENGTH (SEE TABLE)
  - Z — NO OF POSITIONS (NOTE 3)
  - LF — PLATING (SEE TABLE)
  - — — BASE NUMBER
- ② MANUFACTURE'S NAME, P/N, AND LOT CODE TO APPEAR ON THIS SURFACE PER BUS-12-108.
- ③ THIS PRODUCT IS CONFIGURED IN SIZES OF 10 THRU 50 COLUMNS IN INCREMENTS OF ONE.  
IE: 10,11,12,13,.....49,50.
- ④ MATERIAL:  
HOUSING: GLASS AND MINERAL FILLED  
HIGH TEMP. THERMOPLASTIC. FLAME RETARDANT  
PER UL94V-0. COLOR: BLACK.  
CONTACT: BeCu
5. PLATING:  
CONTACT AREA - SEE PRODUCT NUMBER TABLE  
TAILS - EITHER TIN OR TIN-LEAD, SEE PRODUCT NUMBER TABLE
6. DIMENSION "A" CALCULATION =  $.100(2.54) \times \text{NO. OF COLUMNS} + .030(0.76)$
- ⑦ DIMENSION "C" CALCULATION =  $.100(2.54) \times \text{NO. OF COLUMNS} - .100(2.54)$
- ⑧ ALL POSITIONS ARE LOADED EXCEPT FOR -XXYYY ASSEMBLIES WHICH HAVE SELECTIVE LOADING.
9. THIS PRODUCT (WITH "LF" SUFFIX) MEETS EUROPEAN UNION DIRECTIVES AND OTHER COUNTRY REGULATIONS AS DESCRIBED IN GS-22-008.
10. THIS HOUSING WILL WITHSTAND EXPOSURE TO 260°C PEAK TEMPERATURE FOR 10-30 SECONDS IN A CONVECTION, INFRA-RED OR VAPOR PHASE REFLOW OVEN.
- ⑪ PLATING OPTION:  
MAY BE EITHER GOLD OR GXT PLATED AT MANUFACTURER'S OPTION.

mat'l. code		surface		tolerance		projection		product family	
NOTE 4		ISO 1302		ISO 406 ISO 1101				HPC	
ltr		ecp no		dr		date		title	
P								4 ROW R/A RECEPTACLE CARD CONN. STYLE, S.T.B. 0 G.P.	
		angles		linear				scale 1:1	
		0±2		XXX±.01/XX±0.3		INCH/MM			
				XXX±.005/XX±0.13					
				XXX±.0020/XXX±0.051					
		dr		D. INGRAM		7/19/05		dwg no	
		engr		D. HORCHLER		7/19/05		sheet 2 of 3	
		chr		T. BREWBKER		7/19/05		size	
		appd		D. HORCHLER		7/19/05		A3	
sheet		revision						type	
index		sheet						Product Customer Drawing	

PRODUCT NUMBER	NUMBER OF POSITIONS NOTE 1	TAIL LENGTH	SOLDER TAIL PLATING	SOLDER TAIL PLATING NOTE 11
50351-1YYYE	YYY	.125±.010/3.18±.25	TIN-LEAD	30u"/.76u GOLD
50351-1YYYF	YYY	.145±.010/3.68±.25	TIN-LEAD	30u"/.76u GOLD
50351-1YYYH	YYY	.180±.010/4.57±.25	TIN-LEAD	30u"/.76u GOLD
50351-5YYYE	YYY	.125±.010/3.18±.25	TIN-LEAD	30u"/.76u GXT
50351-5YYYELF	YYY	.125±.010/3.18±.25	TIN	30u"/.76u GXT
50351-5YYYF	YYY	.145±.010/3.68±.25	TIN-LEAD	30u"/.76u GXT
50351-5YYYFLF	YYY	.145±.010/3.68±.25	TIN	30u"/.76u GXT
50351-5YYYH	YYY	.180±.010/4.57±.25	TIN-LEAD	30u"/.76u GXT
50351-5YYYHLF	YYY	.180±.010/4.57±.25	TIN	30u"/.76u GXT



FCIconnect.com

Copyright FCI

mat'l. code NOTE 4				surface ISO 1302	tolerance ISO 406 ISO 1101	projection 	product family HPC
ltr	ecn no	dr	date	tolerances unless otherwise specified			title 4 ROW R/A RECEPTACLE CARD CONN. STYLE, S.T.B. 0 G.P.
P				angles	linear		
				0±2'	.XX±.01/XX±0.3 .XXX±.005/XX±0.13 .XXXX±.0020/XXX±0.051	INCH/MM	scale 1:1
		dr	D. INGRAM	7/19/05			dwg no
		engr	D. HORCHLER	7/19/05			sheet 3 of 3
		chr	T. BREWBKER	7/19/05			size
		appd	D. HORCHLER	7/19/05			A3
sheet index	revision sheet						type Product Customer Drawing

form A3

Компания «Океан Электроники» предлагает заключение долгосрочных отношений при поставках импортных электронных компонентов на взаимовыгодных условиях!

Наши преимущества:

- Поставка оригинальных импортных электронных компонентов напрямую с производств Америки, Европы и Азии, а так же с крупнейших складов мира;
- Широкая линейка поставок активных и пассивных импортных электронных компонентов (более 30 млн. наименований);
- Поставка сложных, дефицитных, либо снятых с производства позиций;
- Оперативные сроки поставки под заказ (от 5 рабочих дней);
- Экспресс доставка в любую точку России;
- Помощь Конструкторского Отдела и консультации квалифицированных инженеров;
- Техническая поддержка проекта, помощь в подборе аналогов, поставка прототипов;
- Поставка электронных компонентов под контролем ВП;
- Система менеджмента качества сертифицирована по Международному стандарту ISO 9001;
- При необходимости вся продукция военного и аэрокосмического назначения проходит испытания и сертификацию в лаборатории (по согласованию с заказчиком);
- Поставка специализированных компонентов военного и аэрокосмического уровня качества (Xilinx, Altera, Analog Devices, Intersil, Interpoint, Microsemi, Actel, Aeroflex, Peregrine, VPT, Syfer, Eurofarad, Texas Instruments, MS Kennedy, Miteq, Cobham, E2V, MA-COM, Hittite, Mini-Circuits, General Dynamics и др.);

Компания «Океан Электроники» является официальным дистрибьютором и эксклюзивным представителем в России одного из крупнейших производителей разъемов военного и аэрокосмического назначения «JONHON», а так же официальным дистрибьютором и эксклюзивным представителем в России производителя высокотехнологичных и надежных решений для передачи СВЧ сигналов «FORSTAR».



## JONHON

«JONHON» (основан в 1970 г.)

Разъемы специального, военного и аэрокосмического назначения:

(Применяются в военной, авиационной, аэрокосмической, морской, железнодорожной, горно- и нефтедобывающей отраслях промышленности)

«FORSTAR» (основан в 1998 г.)

ВЧ соединители, коаксиальные кабели, кабельные сборки и микроволновые компоненты:

(Применяются в телекоммуникациях гражданского и специального назначения, в средствах связи, РЛС, а так же военной, авиационной и аэрокосмической отраслях промышленности).



Телефон: 8 (812) 309-75-97 (многоканальный)

Факс: 8 (812) 320-03-32

Электронная почта: [ocean@oceanchips.ru](mailto:ocean@oceanchips.ru)

Web: <http://oceanchips.ru/>

Адрес: 198099, г. Санкт-Петербург, ул. Калинина, д. 2, корп. 4, лит. А