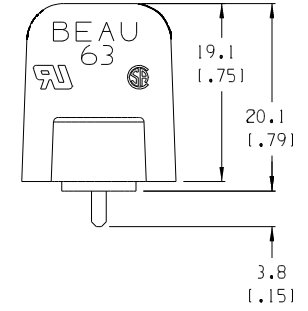


AUX. VIEW  
SCALE 1:1  
5 CIRCUIT SHOWN



- NOTES:
1. MATERIAL: SEE TABLE
  2. FINISHES: SEE TABLE
  3. PRODUCT SPECIFICATION: NOT REQUIRED
  4. PACKAGING: NOT REQUIRED
  5. MATES WITH: NONE
  6. "XX" REFERS TO QTY. OF CIRCUITS

RECOMMENDED PTH PATTERN  
SCALE 1:1

ITEM	QTY.	DESCRIPTION	MATERIAL	FINISH
4	XX	SCREW, #6-32, PHIL-SLOT, W/SO. WASHER	STEEL	ZN, CLEAR CHROMATE
3	XX	SCREW, #6-32, PHIL-SLOT	STEEL	ZN, CLEAR CHROMATE
2	XX	TERMINAL, PC STYLE	BRASS	TIN PLATED
1	1	INSULATOR	THERMOPLASTIC	BLACK

EC NO. RELEASED	MAJOR
DRWN: CLY	CRITICAL
CHK: K	SPEC
APPR: I	
REV	DESCRIPTION

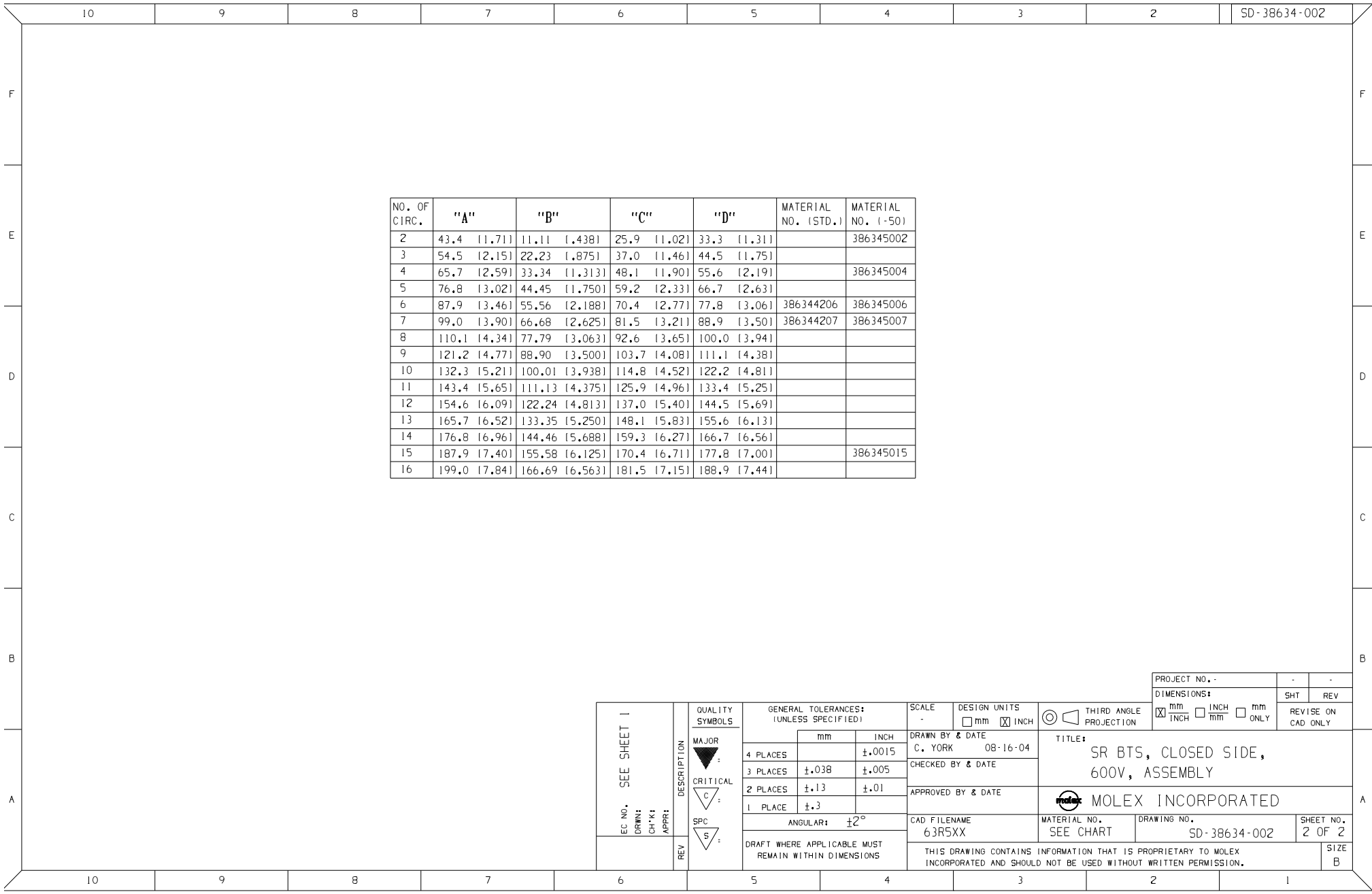
GENERAL TOLERANCES: (UNLESS SPECIFIED)	
mm	INCH
4 PLACES	±.0015
3 PLACES	±.038 ±.005
2 PLACES	±.13 ±.01
1 PLACE	±.3
ANGULAR: ±2°	
DRAFT WHERE APPLICABLE MUST REMAIN WITHIN DIMENSIONS	

SCALE 2:1	DESIGN UNITS <input type="checkbox"/> mm <input checked="" type="checkbox"/> INCH
DRAWN BY & DATE C. YORK 08-16-04	
CHECKED BY & DATE	
APPROVED BY & DATE	
CAD FILENAME 63R5XX	

PROJECT NO. -		-	-
DIMENSIONS:		SHT	REV
<input checked="" type="checkbox"/> mm	<input type="checkbox"/> INCH	<input type="checkbox"/> mm	<input type="checkbox"/> ONLY
THIRD ANGLE PROJECTION		REVISE ON CAD ONLY	
TITLE: SR BTS, CLOSED SIDE, 600V, ASSEMBLY			
MOLEX INCORPORATED			
MATERIAL NO. SEE SHT. 2	DRAWING NO. SD-38634-002	SHEET NO. 1 OF 2	
THIS DRAWING CONTAINS INFORMATION THAT IS PROPRIETARY TO MOLEX INCORPORATED AND SHOULD NOT BE USED WITHOUT WRITTEN PERMISSION.			SIZE B

NO. OF CIRC.	"A"	"B"	"C"	"D"	MATERIAL NO. (STD.)	MATERIAL NO. (50)
2	43.4 11.711	11.11 1.4381	25.9 11.021	33.3 11.311		386345002
3	54.5 12.151	22.23 1.8751	37.0 11.461	44.5 11.751		
4	65.7 12.591	33.34 1.1313	48.1 11.901	55.6 12.191		386345004
5	76.8 13.021	44.45 1.17501	59.2 12.331	66.7 12.631		
6	87.9 13.461	55.56 1.21881	70.4 12.771	77.8 13.061	386344206	386345006
7	99.0 13.901	66.68 1.26251	81.5 13.211	88.9 13.501	386344207	386345007
8	110.1 14.341	77.79 1.30631	92.6 13.651	100.0 13.941		
9	121.2 14.771	88.90 1.35001	103.7 14.081	111.1 14.381		
10	132.3 15.211	100.01 1.39381	114.8 14.521	122.2 14.811		
11	143.4 15.651	111.13 1.43751	125.9 14.961	133.4 15.251		
12	154.6 16.091	122.24 1.48131	137.0 15.401	144.5 15.691		
13	165.7 16.521	133.35 1.52501	148.1 15.831	155.6 16.131		
14	176.8 16.961	144.46 1.56881	159.3 16.271	166.7 16.561		
15	187.9 17.401	155.58 1.61251	170.4 16.711	177.8 17.001		386345015
16	199.0 17.841	166.69 1.65631	181.5 17.151	188.9 17.441		

EC NO. SEE SHEET 1 DRWN: CH'K1 APPR:	DESCRIPTION MAJOR CRITICAL SPC S	QUALITY SYMBOLS		GENERAL TOLERANCES: (UNLESS SPECIFIED)		SCALE -	DESIGN UNITS <input type="checkbox"/> mm <input checked="" type="checkbox"/> INCH	THIRD ANGLE PROJECTION 	PROJECT NO.: - DIMENSIONS: <input checked="" type="checkbox"/> mm <input type="checkbox"/> INCH <input type="checkbox"/> mm ONLY	SHT REV
		4 PLACES 3 PLACES 2 PLACES 1 PLACE	mm INCH	±.0015 ±.005 ±.13 ±.01	DRAWN BY & DATE C. YORK 08-16-04	TITLE: SR BTS, CLOSED SIDE, 600V, ASSEMBLY				
		ANGULAR: ±2°		CAD FILENAME 63R5XX	MATERIAL NO. SEE CHART	DRAWING NO. SD-38634-002	SHEET NO. 2 OF 2			
		DRAFT WHERE APPLICABLE MUST REMAIN WITHIN DIMENSIONS						THIS DRAWING CONTAINS INFORMATION THAT IS PROPRIETARY TO MOLEX INCORPORATED AND SHOULD NOT BE USED WITHOUT WRITTEN PERMISSION.		



Компания «Океан Электроники» предлагает заключение долгосрочных отношений при поставках импортных электронных компонентов на взаимовыгодных условиях!

Наши преимущества:

- Поставка оригинальных импортных электронных компонентов напрямую с производств Америки, Европы и Азии, а так же с крупнейших складов мира;
- Широкая линейка поставок активных и пассивных импортных электронных компонентов (более 30 млн. наименований);
- Поставка сложных, дефицитных, либо снятых с производства позиций;
- Оперативные сроки поставки под заказ (от 5 рабочих дней);
- Экспресс доставка в любую точку России;
- Помощь Конструкторского Отдела и консультации квалифицированных инженеров;
- Техническая поддержка проекта, помощь в подборе аналогов, поставка прототипов;
- Поставка электронных компонентов под контролем ВП;
- Система менеджмента качества сертифицирована по Международному стандарту ISO 9001;
- При необходимости вся продукция военного и аэрокосмического назначения проходит испытания и сертификацию в лаборатории (по согласованию с заказчиком);
- Поставка специализированных компонентов военного и аэрокосмического уровня качества (Xilinx, Altera, Analog Devices, Intersil, Interpoint, Microsemi, Actel, Aeroflex, Peregrine, VPT, Syfer, Eurofarad, Texas Instruments, MS Kennedy, Miteq, Cobham, E2V, MA-COM, Hittite, Mini-Circuits, General Dynamics и др.);

Компания «Океан Электроники» является официальным дистрибьютором и эксклюзивным представителем в России одного из крупнейших производителей разъемов военного и аэрокосмического назначения «JONHON», а так же официальным дистрибьютором и эксклюзивным представителем в России производителя высокотехнологичных и надежных решений для передачи СВЧ сигналов «FORSTAR».



## JONHON

«JONHON» (основан в 1970 г.)

Разъемы специального, военного и аэрокосмического назначения:

(Применяются в военной, авиационной, аэрокосмической, морской, железнодорожной, горно- и нефтедобывающей отраслях промышленности)

«FORSTAR» (основан в 1998 г.)

ВЧ соединители, коаксиальные кабели, кабельные сборки и микроволновые компоненты:

(Применяются в телекоммуникациях гражданского и специального назначения, в средствах связи, РЛС, а так же военной, авиационной и аэрокосмической отраслях промышленности).



Телефон: 8 (812) 309-75-97 (многоканальный)

Факс: 8 (812) 320-03-32

Электронная почта: [ocean@oceanchips.ru](mailto:ocean@oceanchips.ru)

Web: <http://oceanchips.ru/>

Адрес: 198099, г. Санкт-Петербург, ул. Калинина, д. 2, корп. 4, лит. А