

## DESCRIPTION

Demonstration circuit 1531A is a two-terminal current source featuring LT<sup>®</sup>3092. It requires only two resistors to set an output current between 0.5mA and 200mA. It is stable without input and output capacitors, offering high DC and AC impedance. It can be used in many applications such as 2-terminal floating current source, GND referred current source, variable current source, in-line limiter and intrinsic safety circuits.


A key feature of the LT3092 is the capability to supply a wide output current range. By using two external resistors, the output current can be programmed to any level between 0.5mA and 200mA, while the input-to-output difference voltage is limited to 40V and the power dissipation is limited below the thermal limit.

Internal protection circuitry includes reverse-battery and reverse-current protection, current limiting and thermal limiting.

LT3092 regulator is offered in the thermally enhanced 8-lead TSOT-23, 3-lead SOT-223 and 8-lead 3mm×3mm DFN packages.

The LT3092 datasheet gives a complete description of the part, operation and application information. The datasheet should be read in conjunction with this quick start guide for working on or modifying the demo circuit 1531A.

**Design files for this circuit board are available. Call the LTC factory.**

 , LTC, LTM, LT and uModule are registered trademarks of Linear Technology Corporation. All other trademarks are the property of their respective owners.

**Table 1. Performance Summary (  $T_A = 25^{\circ}\text{C}$  )**

PARAMETER	CONDITION	VALUE
Minimum Vin-Vout Voltage	$I_{OUT}=1\text{mA}$	1.2V
Maximum Vin-Vout Voltage		40V
Output Current	JP1, $I_{OUT}=200\text{mA}$	200mA $\pm 3\%$
	JP1, $I_{OUT}=100\text{mA}$	100mA $\pm 3\%$
	JP1, $I_{OUT}=50\text{mA}$	50mA $\pm 3\%$
	JP1, $I_{OUT}=\text{ADJ}$	0.5mA~110mA

## QUICK START PROCEDURE

The DC1531A is easy to set up to evaluate the performance of the LT3092. Refer to Figure 1. for proper measurement equipment setup and following the procedures below:

1. Before proceeding to test, use jumper JP1 for the desired output current (200mA, 100mA or 50mA). If the output current is different from the above values, use the ADJ option.

2. Assume 200mA is the desired output. Apply 2V across VIN (to VOUT). The measured  $I_{OUT}$  should be 200mA  $\pm$  3% (195mA to 207mA).
3. Vary Vin-Vout from 2V to 40V.  $I_{OUT}$  should measure 200mA  $\pm$  3% (195mA to 207mA).

**Note:** Minimum Vin-Vout depends on  $I_{OUT}$ . See datasheet for dropout curves.

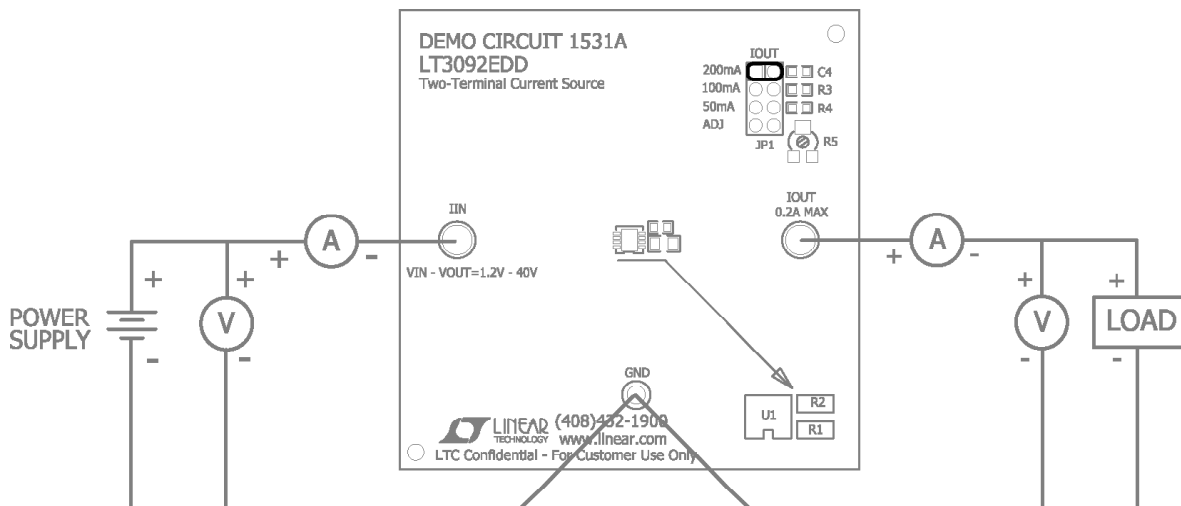
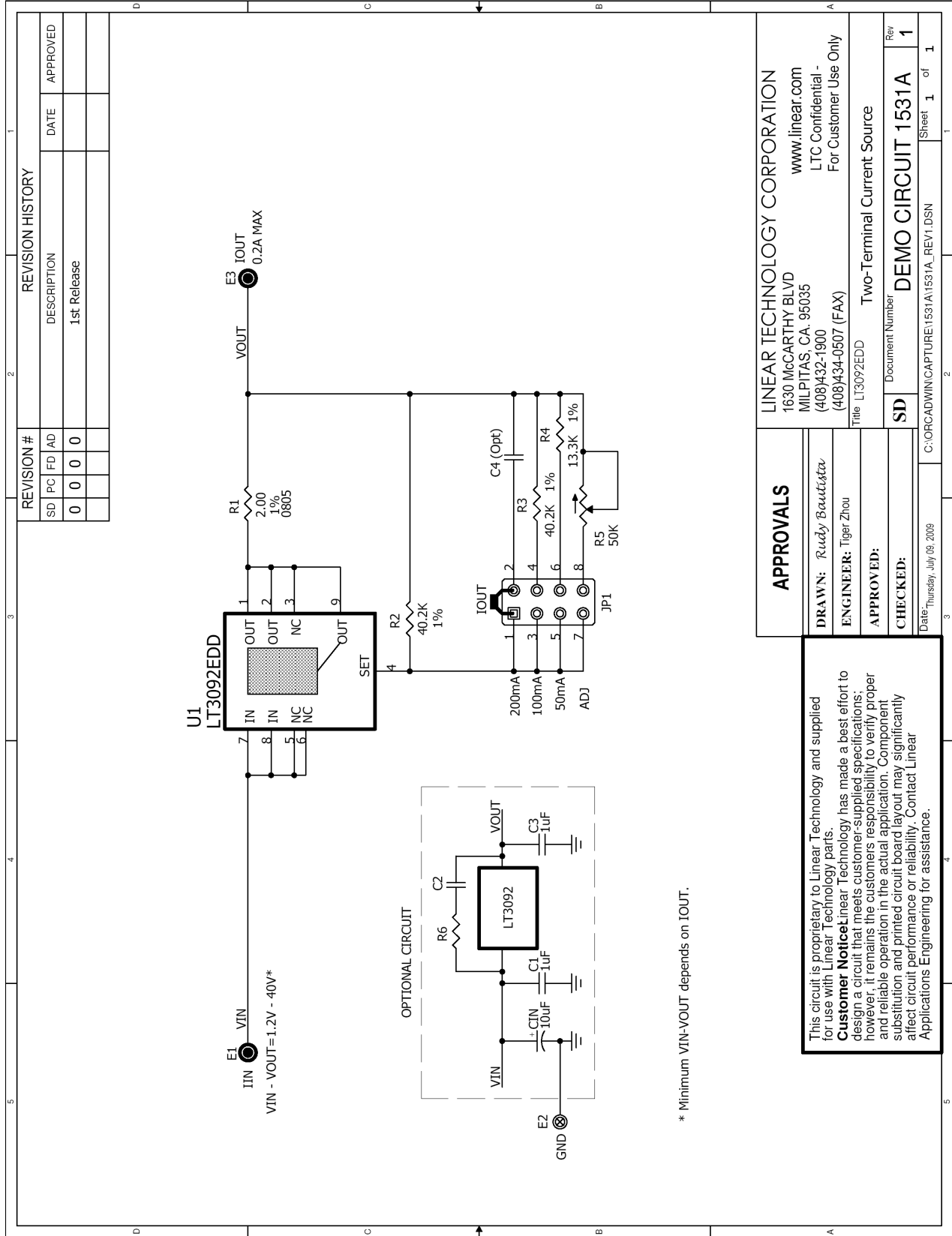


Figure 1. Proper Measurement Equipment Setup

## ADDITIONAL NOTE

Although the LT3092's design strives to be stable without any capacitors over a wide variety of operating conditions, it is not possible to test for all possible combinations of input and output impedances that the LT3092 will encounter. These impedances may include resistive, capacitive and inductive components and may be complex distributed networks. In addition, the current source's value will differ between applications and its connection may be GND referenced, power supply referenced or floating in a signal line path. **Linear Technology strongly recommends that stability be tested in circuits for any LT3092 application.**

When operating with a capacitor across the SET pin resistor, external compensation is usually required to maintain stability and compensate for the introduced pole. Optional input capacitor, output capacitor or RC compensation can be installed on the back side of the DC1531A if necessary. See datasheet for details.



APPROVALS	
<b>DRAWN:</b> Rudy Baucksta	Document Number
<b>ENGINEER:</b> Tiger Zhou	SD
<b>APPROVED:</b>	Two-Terminal Current Source
<b>CHECKED:</b>	DEMO CIRCUIT 1531A
Date: Thursday, July 09, 2009	Sheet 1 of 1

This circuit is proprietary to Linear Technology and supplied for use with Linear Technology parts.

**Customer Notice:** Linear Technology has made a best effort to design a circuit that meets customer-supplied specifications; however, it remains the customer's responsibility to verify proper and reliable operation in the actual application. Component substitution and printed circuit board layout may significantly affect circuit performance or reliability. Contact Linear Applications Engineering for assistance.

LINEAR TECHNOLOGY CORPORATION  
1630 McCARTHY BLVD  
MILPITAS, CA. 95035  
(408)432-1900  
(408)434-0507 (FAX)

www.linear.com  
LTC Confidential -  
For Customer Use Only

Компания «Океан Электроники» предлагает заключение долгосрочных отношений при поставках импортных электронных компонентов на взаимовыгодных условиях!

Наши преимущества:

- Поставка оригинальных импортных электронных компонентов напрямую с производств Америки, Европы и Азии, а так же с крупнейших складов мира;
- Широкая линейка поставок активных и пассивных импортных электронных компонентов (более 30 млн. наименований);
- Поставка сложных, дефицитных, либо снятых с производства позиций;
- Оперативные сроки поставки под заказ (от 5 рабочих дней);
- Экспресс доставка в любую точку России;
- Помощь Конструкторского Отдела и консультации квалифицированных инженеров;
- Техническая поддержка проекта, помощь в подборе аналогов, поставка прототипов;
- Поставка электронных компонентов под контролем ВП;
- Система менеджмента качества сертифицирована по Международному стандарту ISO 9001;
- При необходимости вся продукция военного и аэрокосмического назначения проходит испытания и сертификацию в лаборатории (по согласованию с заказчиком);
- Поставка специализированных компонентов военного и аэрокосмического уровня качества (Xilinx, Altera, Analog Devices, Intersil, Interpoint, Microsemi, Actel, Aeroflex, Peregrine, VPT, Syfer, Eurofarad, Texas Instruments, MS Kennedy, Miteq, Cobham, E2V, MA-COM, Hittite, Mini-Circuits, General Dynamics и др.);

Компания «Океан Электроники» является официальным дистрибьютором и эксклюзивным представителем в России одного из крупнейших производителей разъемов военного и аэрокосмического назначения «JONHON», а так же официальным дистрибьютором и эксклюзивным представителем в России производителя высокотехнологичных и надежных решений для передачи СВЧ сигналов «FORSTAR».



## JONHON

«JONHON» (основан в 1970 г.)

Разъемы специального, военного и аэрокосмического назначения:

(Применяются в военной, авиационной, аэрокосмической, морской, железнодорожной, горно- и нефтедобывающей отраслях промышленности)

«FORSTAR» (основан в 1998 г.)

ВЧ соединители, коаксиальные кабели,  
кабельные сборки и микроволновые компоненты:

(Применяются в телекоммуникациях гражданского и специального назначения, в средствах связи, РЛС, а так же военной, авиационной и аэрокосмической отраслях промышленности).



Телефон: 8 (812) 309-75-97 (многоканальный)

Факс: 8 (812) 320-03-32

Электронная почта: [ocean@oceanchips.ru](mailto:ocean@oceanchips.ru)

Web: <http://oceanchips.ru/>

Адрес: 198099, г. Санкт-Петербург, ул. Калинина, д. 2, корп. 4, лит. А