

**PLEASE CHECK WWW.MOLEX.COM FOR LATEST PART INFORMATION**

**Part Number:** [0002092170](#)  
**Status:** **Active**  
**Overview:** [standard\\_093](#)  
**Description:** 2.36mm (.093") Diameter, Standard .093" Pin and Socket Crimp Terminal, Series 1190, Male, with Tin (Sn) Plated Brass Contact, 14-18 AWG, Large Insulation Crimp, Reel

**Documents:**

[Drawing \(PDF\)](#) [RoHS Certificate of Compliance \(PDF\)](#)

**General**

Product Family	Crimp Terminals
Series	<a href="#">42138</a>
Crimp Quality Equipment	Yes
Overview	<a href="#">standard_093</a>
Product Name	Standard .093"

**Physical**

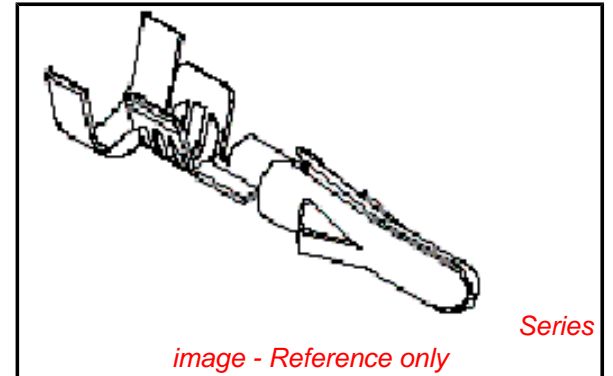
Gender	Male
Material - Metal	Brass
Material - Plating Mating	Tin
Material - Plating Termination	Tin
Packaging Type	Reel
Plating min: Mating (µin)	20
Plating min: Mating (µm)	0.50
Plating min: Termination (µin)	20
Plating min: Termination (µm)	0.50
Termination Interface: Style	Crimp or Compression
Wire Insulation Diameter	4.57mm (.180") max.
Wire Size AWG	14, 16, 18
Wire Size mm <sup>2</sup>	N/A

**Material Info**

Old Part Number	42138-(P901)
-----------------	--------------

**Reference - Drawing Numbers**

Sales Drawing	SD-42138-*
---------------	------------



**EU RoHS**

**ELV and RoHS Compliant**

**REACH SVHC**

**Contains SVHC: No**

**Halogen-Free**

**Status**

**Halogen-Free**

**Need more information on product environmental compliance?**

Email [productcompliance@molex.com](mailto:productcompliance@molex.com)  
 For a multiple part number RoHS Certificate of Compliance, [click here](#)

Please visit the [Contact Us](#) section for any non-product compliance questions.

**China RoHS**



**Search Parts in this Series**

[42138Series](#)

**Use With**

[2629](#) , [1619](#) Plug or Receptacle Housing, [1545](#) Plug or Receptacle Housing, [1396](#) Plug or Receptacle Housing, [1490](#) Plug or Receptacle Housing, [1261](#) Plug or Receptacle Housing, [1292](#) Plug or Receptacle Housing, [1360](#) Plug or Receptacle Housing, [1375](#) Plug or Receptacle Housing, [2163](#) Plug or Receptacle Housings

**Application Tooling | FAQ**

*Tooling specifications and manuals are found by selecting the products below. Crimp Height Specifications are then contained in the Application Tooling Specification document.*

**Global**

**Description**

**Product #**

Mini-Mac™

[0638933000](#)

Applicator, Double

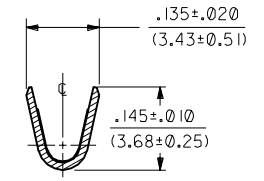
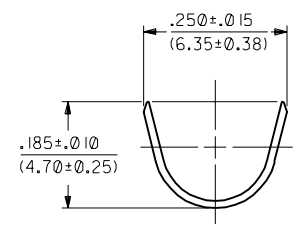
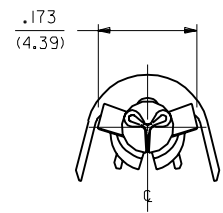
18 AWG Wires, One  
Wire Max Insulation  
4.32mm (.170") and  
One Max Insulation  
2.79mm (.110")  
Mini-Mac™ 0638933100  
Applicator, Insulation  
O.D. 2.36mm -  
4.57mm (.093"  
- .180") and 18 AWG  
SPT-3 Wires  
Mini-Mac™ 0638933200  
Applicator, Double  
18 AWG, Two Wire  
with Insulation  
Diameter of 2.36mm  
- 3.56mm (.093"  
- .140")  
Mini-Mac™ 0638933300  
Applicator, Insulation  
O.D. 2.36mm -  
3.56mm (.093"  
- .140") and 18 AWG  
SPT-3 Wires  
Terminator Die 0011402212

This document was generated on 05/17/2010

**PLEASE CHECK [WWW.MOLEX.COM](http://WWW.MOLEX.COM) FOR LATEST PART INFORMATION**

PART NO.	ENG. NO.	
02-09-2170	42138-(P90)I	
02-09-2171	42138-(P90)IL	
02-09-2172	42138-(P90)I	<b>OBSOLETE</b>
02-09-2173	42138-(P90)IL	
	-	
	-	

42138



**LEGEND**

42138-\*(\*\*\*\*)\*

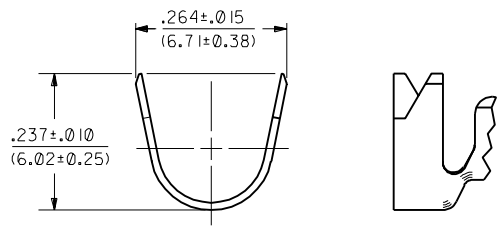
CRIMP STYLE  
BLANK="A"  
I="B"

FORM  
BLANK=CHAIN  
L=LOOSE

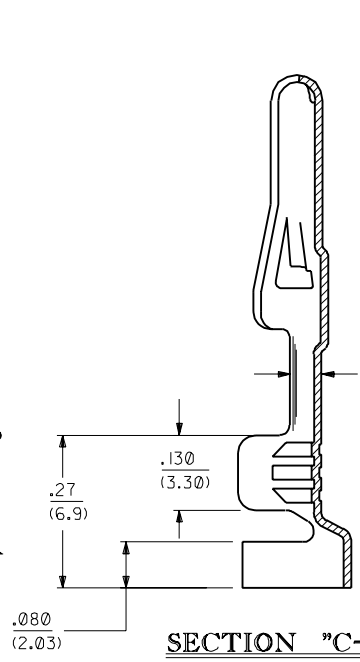
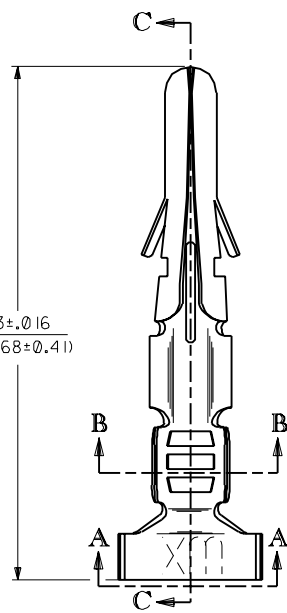
P=PREPLATE  
BLANK=POSTPLATE

FINISH CODE

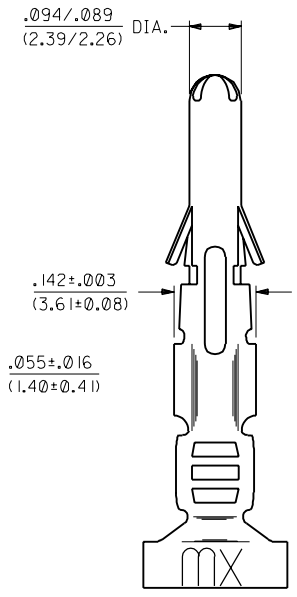
FINISHES, PER ES-88:  
901 HOT TIN DIP .000020/(0.0005) MIN.



**VIEW "A-A"**  
CRIMP STYLE "B"



**SECTION "C-C"**



- NOTES:
- TERMINAL FOR USE WITH .093/(2.36) SERIES HOUSINGS AND WILL ACCEPT 14 THRU 18 AWG WIRE.
  - INSULATION CRIMP STYLE "A" ACCEPTS A MAX. INSULATION DIA. OF .180/(4.57). INSULATION CRIMP STYLE "B" IS INTENDED FOR DOUBLE CRIMP OF TWO 18 AWG WIRES; ONE WITH A MAX. INSULATION DIA. OF .170/(4.32), THE OTHER A MAX. INSULATION DIA. OF .110/(2.79).

MATERIAL:  
CARTRIDGE BRASS, ALLOY #C26000,  
.013/(0.33) THICK, SPRING TEMPER.



H	OBSOLETE P/N UCR2002-0270 COMERCI 01/10/9
GI	REVISED EOR U3 0507 STAMBAUGH 99-2-9
G	REVISE PER EOR U3 0507 C/C 4/1/93 RW
F	REVISE PER EOR U3 0159 C/C 2/9/93 RW
E	REVISE PER EOR U2 0674 C/C 4/28/92 RW
D	REVISE & REDRAW PER EOR U2 0081 C/C 2/21/92 RW

DIMENSIONS SHOWN (METRIC) INCH UNLESS OTHERWISE SPECIFIED TOLERANCES ANGULAR ± 1/2°		MFG. SH. REV. LTR. REVISIONS																			
<table border="1"> <tr> <th>INCH</th> <th>METRIC</th> </tr> <tr> <td>3 PLACE ± .010</td> <td>---</td> </tr> <tr> <td>2 PLACE ± .014</td> <td>± 0.25</td> </tr> <tr> <td>1 PLACE ---</td> <td>± 0.35</td> </tr> </table>		INCH	METRIC	3 PLACE ± .010	---	2 PLACE ± .014	± 0.25	1 PLACE ---	± 0.35	<table border="1"> <tr> <td>▽ = 0</td> <td>▼ = 0</td> </tr> </table>		▽ = 0	▼ = 0								
INCH	METRIC																				
3 PLACE ± .010	---																				
2 PLACE ± .014	± 0.25																				
1 PLACE ---	± 0.35																				
▽ = 0	▼ = 0																				
<table border="1"> <tr> <td>5 PLACE ± .010</td> <td>---</td> </tr> <tr> <td>2 PLACE ± .014</td> <td>± 0.25</td> </tr> <tr> <td>1 PLACE ---</td> <td>± 0.35</td> </tr> </table>		5 PLACE ± .010	---	2 PLACE ± .014	± 0.25	1 PLACE ---	± 0.35	<table border="1"> <tr> <td colspan="2">TITLE</td> </tr> <tr> <td colspan="2">CRIMP TERMINAL, MALE</td> </tr> <tr> <td colspan="2">.093/(2.36) DIA.</td> </tr> <tr> <td colspan="2">14-18 AWG W/LARGE INSUL.</td> </tr> <tr> <td>MOLEX INCORPORATED</td> <td>SHEET NO. DATE</td> </tr> <tr> <td>L15LEJLL 60532</td> <td>1 of 1 2/21/92</td> </tr> </table>		TITLE		CRIMP TERMINAL, MALE		.093/(2.36) DIA.		14-18 AWG W/LARGE INSUL.		MOLEX INCORPORATED	SHEET NO. DATE	L15LEJLL 60532	1 of 1 2/21/92
5 PLACE ± .010	---																				
2 PLACE ± .014	± 0.25																				
1 PLACE ---	± 0.35																				
TITLE																					
CRIMP TERMINAL, MALE																					
.093/(2.36) DIA.																					
14-18 AWG W/LARGE INSUL.																					
MOLEX INCORPORATED	SHEET NO. DATE																				
L15LEJLL 60532	1 of 1 2/21/92																				
<table border="1"> <tr> <td>DRWG. NO.</td> <td>DRWG. NO.</td> </tr> <tr> <td>SEE CHART</td> <td>SD-42138-*</td> </tr> </table>		DRWG. NO.	DRWG. NO.	SEE CHART	SD-42138-*	<table border="1"> <tr> <td>FILE NAME</td> <td>DIV.</td> <td>SIZE</td> </tr> <tr> <td>S42138X1</td> <td>CP</td> <td>C</td> </tr> </table>		FILE NAME	DIV.	SIZE	S42138X1	CP	C								
DRWG. NO.	DRWG. NO.																				
SEE CHART	SD-42138-*																				
FILE NAME	DIV.	SIZE																			
S42138X1	CP	C																			
<table border="1"> <tr> <td>DRWG. BY</td> <td>CHK'D. BY</td> <td>SCALE</td> </tr> <tr> <td>GXC</td> <td>RW</td> <td>6 : 1</td> </tr> </table>		DRWG. BY	CHK'D. BY	SCALE	GXC	RW	6 : 1	<table border="1"> <tr> <td colspan="2">THIS DRAWING CONTAINS INFORMATION THAT IS PROPRIETARY TO MOLEX INC. AND SHOULD NOT BE USED WITHOUT WRITTEN PERMISSION.</td> </tr> </table>		THIS DRAWING CONTAINS INFORMATION THAT IS PROPRIETARY TO MOLEX INC. AND SHOULD NOT BE USED WITHOUT WRITTEN PERMISSION.											
DRWG. BY	CHK'D. BY	SCALE																			
GXC	RW	6 : 1																			
THIS DRAWING CONTAINS INFORMATION THAT IS PROPRIETARY TO MOLEX INC. AND SHOULD NOT BE USED WITHOUT WRITTEN PERMISSION.																					

42138

Компания «Океан Электроники» предлагает заключение долгосрочных отношений при поставках импортных электронных компонентов на взаимовыгодных условиях!

Наши преимущества:

- Поставка оригинальных импортных электронных компонентов напрямую с производств Америки, Европы и Азии, а так же с крупнейших складов мира;
- Широкая линейка поставок активных и пассивных импортных электронных компонентов (более 30 млн. наименований);
- Поставка сложных, дефицитных, либо снятых с производства позиций;
- Оперативные сроки поставки под заказ (от 5 рабочих дней);
- Экспресс доставка в любую точку России;
- Помощь Конструкторского Отдела и консультации квалифицированных инженеров;
- Техническая поддержка проекта, помощь в подборе аналогов, поставка прототипов;
- Поставка электронных компонентов под контролем ВП;
- Система менеджмента качества сертифицирована по Международному стандарту ISO 9001;
- При необходимости вся продукция военного и аэрокосмического назначения проходит испытания и сертификацию в лаборатории (по согласованию с заказчиком);
- Поставка специализированных компонентов военного и аэрокосмического уровня качества (Xilinx, Altera, Analog Devices, Intersil, Interpoint, Microsemi, Actel, Aeroflex, Peregrine, VPT, Syfer, Eurofarad, Texas Instruments, MS Kennedy, Miteq, Cobham, E2V, MA-COM, Hittite, Mini-Circuits, General Dynamics и др.);

Компания «Океан Электроники» является официальным дистрибьютором и эксклюзивным представителем в России одного из крупнейших производителей разъемов военного и аэрокосмического назначения «JONHON», а так же официальным дистрибьютором и эксклюзивным представителем в России производителя высокотехнологичных и надежных решений для передачи СВЧ сигналов «FORSTAR».



## JONHON

«JONHON» (основан в 1970 г.)

Разъемы специального, военного и аэрокосмического назначения:

(Применяются в военной, авиационной, аэрокосмической, морской, железнодорожной, горно- и нефтедобывающей отраслях промышленности)

«FORSTAR» (основан в 1998 г.)

ВЧ соединители, коаксиальные кабели, кабельные сборки и микроволновые компоненты:

(Применяются в телекоммуникациях гражданского и специального назначения, в средствах связи, РЛС, а так же военной, авиационной и аэрокосмической отраслях промышленности).



Телефон: 8 (812) 309-75-97 (многоканальный)

Факс: 8 (812) 320-03-32

Электронная почта: [ocean@oceanchips.ru](mailto:ocean@oceanchips.ru)

Web: <http://oceanchips.ru/>

Адрес: 198099, г. Санкт-Петербург, ул. Калинина, д. 2, корп. 4, лит. А