

# SERIES 1800 - SINGLE POLE AND DOUBLE POLE ROCKER SWITCHES

UP TO 12 (4) A 250 V~ AND 8 (8) A 250 V~



## PRODUCT ADVANTAGES

- ◆ Switching principle with long life endurance due to a low friction contact system (ball), proven a 100 million times
- ◆ Attractive rocker switches with silk matt surfaces and abrasionproof markings
- ◆ High ratings up to 12 (4) A 250 V ~ resp. 8 (8) A 250 V~ and inrush current peaks up to 70A
- ◆ Suitable for ambient temperatures up to T 100/55
- ◆ High accuracy of fit between rocker and housing
- ◆ Excellent actuation characteristic
- ◆ Simple snap-on assembly for appliance panel thickness of 0.75 ... 3.00 mm
- ◆ Tight fit in appliance cut-out due to tolerance compensation ribs on the switch housing
- ◆ Staked terminals for reliable plugging of connectors

## SWITCHING FUNCTIONS

- ◆ Single throw (ST) switches
- ◆ ST- switches with indicator lamp
- ◆ Double throw (DT) switches
- ◆ Double throw switches with centre-OFF
- ◆ Switches with momentary function
- ◆ Pilot lights

## TERMINAL VERSIONS

- ◆ Quick-connect terminal 4.8 mm
- ◆ Solder terminal
- ◆ Straight PCB terminal
- ◆ Angled PCB-terminal

## VERSIONS ON REQUEST

- ◆ With flammability according to UL 94 V-0
- ◆ With gold-plated contacts for low voltages
- ◆ With cutting contacts for applications in a dusty environment
- ◆ With additional supports for PCB assembly
- ◆ With special rocker for snapping on customized actuators

## ACCESSORIES

- ◆ Protection caps against dust and splash water (see page 2.48)

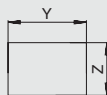
## STANDARD VERSIONS



## APPLIANCE CUT-OUT

### single pole

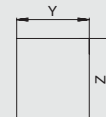
X = panel thickness



X	Y	Z
0.75...1.25	19.2 <sup>-0.1</sup>	12.9 <sup>+0.1</sup>
1.25...2	19.4 <sup>-0.1</sup>	12.9 <sup>+0.1</sup>
2 ...3	19.8 <sup>-0.1</sup>	12.9 <sup>+0.1</sup>

### double pole

X = panel thickness



X	Y	Z
0.75...1.25	19.2 <sup>-0.1</sup>	21.9 <sup>+0.1</sup>
1.25...2	19.4 <sup>-0.1</sup>	21.9 <sup>+0.1</sup>
2 ...3	19.8 <sup>-0.1</sup>	21.9 <sup>+0.1</sup>

Electrical rating (depending on version)	8 (8) A 250 V~ 5E4 12 (4) A 250 V~ 15 A 125 - 250 V AC 3/4 HP 125 V AC 1 1/2 HP 250 V AC
Inrush current ST-switches	70 A capacitive 10 <sup>4</sup> operations
Mechanical life endurance ST / DT DT with centre-OFF	5E4 / 5E4
Contact resistance (new state)	< 100 mΩ (12 V, 1 A DC)
Insulation resistance (new state)	> 100 MΩ (500 V DC between the open contacts)
High voltage resistance (new state)	< 3 mm: 750 V eff. (between the open contacts) ≥ 3 mm: 1250 V eff. (between the open contacts) 3750 V eff. (reinforced insulation)
Resistance to tracking	PTI 250
Contact gap	ST / DT: ≥ 3 mm DT with centre-OFF: < 3 mm (μ)
Insulation spacing	≥ 8 mm
Protection type	IP 40
Ambient temperature	-20 °C ... +100 °C (no condensation)
Terminal side	-20 °C ... + 55 °C (no condensation)
Actuating side	-20 °C ... + 55 °C (no condensation)
Storage temperature	-40 °C ... + 80 °C
Actuating force	3-8 N (depending on the switching function)
Flammability	UL 94 V-2
Heat and fire resistant	850 °C (category D)
Material housing and rocker	PA
rocker illuminated	PC
Contacts	Ag
Terminals	silver-plated
Temperature rise at the terminals (according to electrical life endurance)	max. 30 K (UL 1054) max. 55 K (EN 61058-1)
Solderability of terminals	max. 350 °C, 3 sec. (no pressure when soldering by hand!)
Push-on force of connectors	≤ 80 N
Approval marks	or
Suitable for appliances of protection class II	

# SERIES 1800 - SINGLE POLE AND DOUBLE POLE ROCKER SWITCHES

## UP TO 12 (4) A 250 V~ AND 8 (8) A 250 V~

### SINGLE POLE ST-SWITCHES

with indicator lamp

10 (4) A 250 V~  
 6 (4) A 250 V~ 5E4  
 5/50 A 250 V~  
 T 100/55  
 6 A (1/2 HP) 250 V AC

ST-switches for 125 V AC on request



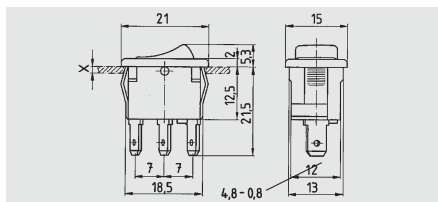
1800.1102\*  
 1800.0102



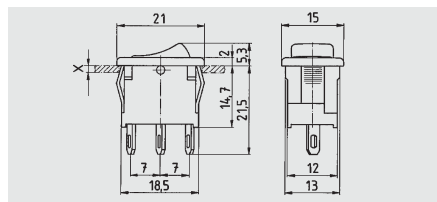
1800.1108\*  
 1800.0108



1800.1104\*



quick-connect terminal 4.8



solder terminal

### DOUBLE POLE ST-SWITCHES

with indicator lamp

10 (4) A 250 V~  
 6 (4) A 250 V~ 5E4  
 5/50 A 250 V~  
 T 100/55  
 6 A (1/2 HP) 250 V AC

ST-switches with indicator lamp for  
 12 (4) A 250 V~ resp. 8 (8) A 250 V~,  
 for 125 V AC and for 125 V - 250 V AC  
 on request



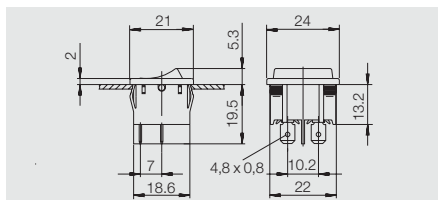
1805.7110\*  
 1805.6102



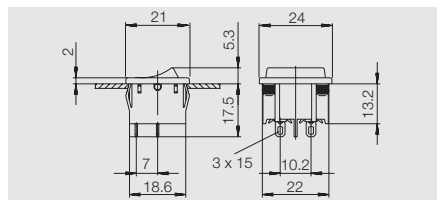
1805.7104\*



1805.7109\*  
 1805.6108



quick-connect terminal 4.8



solder terminal

### SINGLE POLE COMBINATION

10 (4) A 250 V~  
 6 (4) A 250 V~ 5E4  
 T 100/55

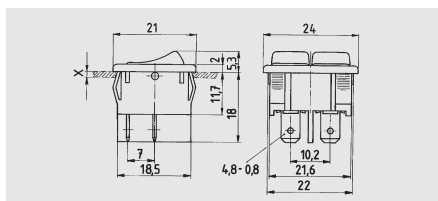
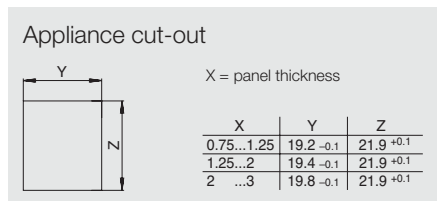
Additional switching functions on request



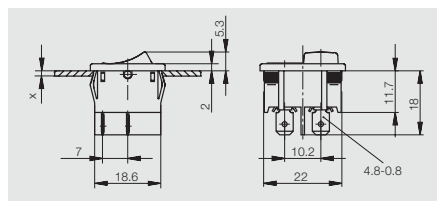
ST-switch / ST-switch  
 1806.1102\*



ST-switch / Pilot light  
 1806.1402



quick-connect terminal 4.8



quick-connect terminal 4.8

## SINGLE POLE ST-SWITCHES

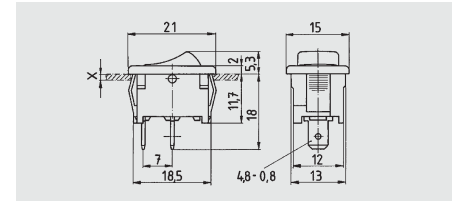
12 (4) A 250 V~  
 8 (8) A 250 V~ 5E4  
 5/70 A 250 V~  
 T 100/55  
 15 A (3/4 HP) 125 V AC  
 15 A (1 1/2 HP) 250 V AC



1801.1121\*  
 1801.0121\*



1801.1908\*  
 1801.0136\*



quick-connect terminal 4.8

10 (4) A 250 V~  
 6 (4) A 250 V~ 5E4  
 5/50 A 250 V~  
 T 100/55  
 6 A (1/4 HP) 125 V AC  
 6 A (1/2 HP) 250 V AC



1801.1101  
 1801.6101



1801.1102\*  
 1801.6102\*  
 1801.5102



1801.1119\*  
 1801.6112



1801.1146\*  
 1801.6115\*  
 1801.2106



1801.1139\*  
 1801.0179



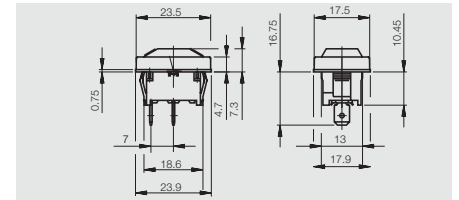
1801.1903

## SINGLE POLE ST-SWITCHES

with installed dust protection cap  
 10 (4) A 250 V~  
 6 (4) A 250 V~ 5E4  
 5/50 A 250 V~  
 T 100/55  
 6 A (1/4 HP) 125 V AC  
 6 A (1/2 HP) 250 V AC



1801.1403\*



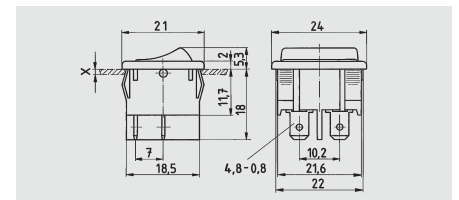
quick-connect terminal 4.8

## DOUBLE POLE ST-SWITCHES

12 (4) A 250 V~  
 8 (8) A 250 V~ 5E4  
 5/70 A 250 V~  
 T 100/55  
 15 A (3/4 HP) 125 V AC  
 15 A (1 1/2 HP) 250 V AC



1802.1123\*  
 1802.0130\*



quick-connect terminal 4.8

10 (4) A 250 V~  
 6 (4) A 250 V~ 5E4  
 5/50 A 250 V~  
 T 100/55  
 6 A (1/4 HP) 125 V AC  
 6 A (1/2 HP) 250 V AC



1802.1108\*  
 1802.6103\*  
 1802.2104  
 1802.5103\*



1802.1101  
 1802.0101



1802.1102\*

\* Version on stock

# SERIES 1800 - SINGLE POLE AND DOUBLE POLE ROCKER SWITCHES

UP TO 12 (4) A 250 V~ AND 8 (8) A 250 V~

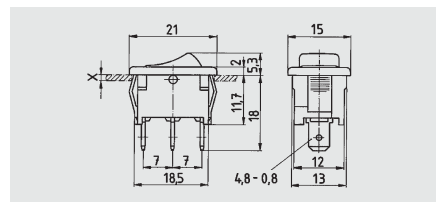
## SINGLE POLE DT-SWITCHES

10 (4) A 250 V~  
6 (4) A 250 V~ 5E4  
T 100/55  
6 A (1/4 HP) 125 V AC  
6 A (1/2 HP) 250 V AC

DT-switches with  and -approval marks for 10 A on request



-  1803.1102\*
-  1803.6102\*
-  1803.2102
-  1803.5102



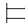
-  quick-connect terminal 4.8

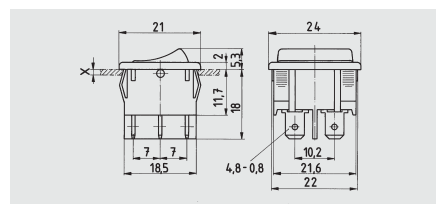
## DOUBLE POLE DT-SWITCHES

10 (4) A 250 V~  
6 (4) A 250 V~ 5E4  
T 100/55  
6 A (1/4 HP) 125 V AC  
6 A (1/2 HP) 250 V AC

DT-switches with  and -approval marks for 10 A on request



-  1804.1102\*
-  1804.6102\*
-  1804.2102



-  quick-connect terminal 4.8


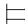

## SINGLE POLE DT-SWITCHES

with centre-OFF



6 (2) A 250 V~  $\mu$   
T 100/55  
6 A (1/8 HP) 125-250 V AC

Momentary function on one side on request






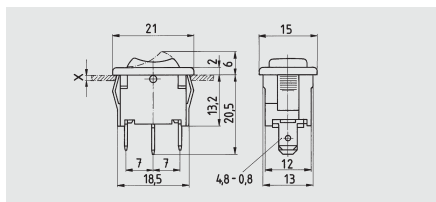
- without momentary
-  1808.1102\*
  -  1808.0102\*
  -  1808.2102\*



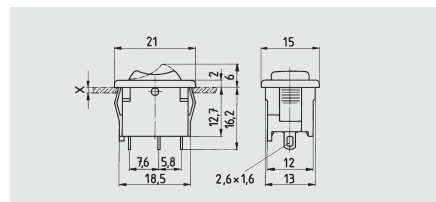
- without momentary
-  1808.1103\*
  -  1808.0111\*



- momentary on both sides
-  1808.1302\*
  -  1808.0302\*
  -  1808.2302\*



-  quick-connect terminal 4.8



-  solder terminal

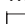
## DOUBLE POLE DT-SWITCHES

with centre-OFF


6 (2) A 250 V~  $\mu$   
T 100/55  
6 A (1/8 HP) 125-250 V AC

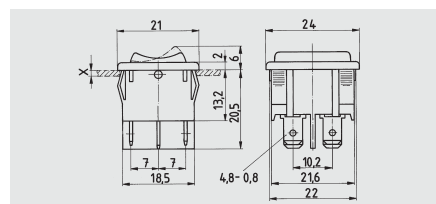
Momentary function from one side on request



- without momentary
-  1809.1102\*



- momentary on both sides
-  1809.1302\*



-  quick-connect terminal 4.8



### SINGLE POLE WITH MOMENTARY FUNCTION

4 (2) A 250 V~  
 T 100/55  
 6 A (1/10 HP) 125 V AC  
 4 A (1/10 HP) 250 V AC



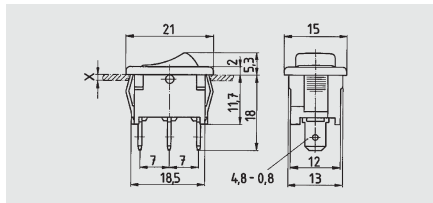
normally closed  
 □ 1801.1302\*



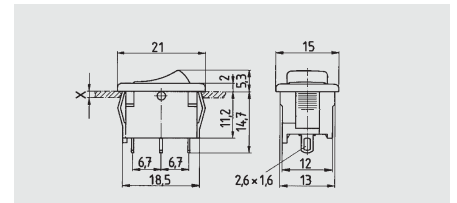
normally open  
 □ 1801.1202\*  
 □ 1801.0202\*



DT momentary  
 □ 1803.1202\*  
 □ 1803.0202\*



□ quick-connect terminal 4.8



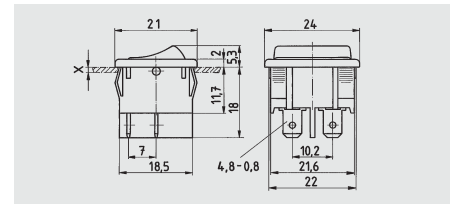
□ solder terminal

### DOUBLE POLE WITH MOMENTARY FUNCTION

4 (2) A 250 V~  
 T 100/55  
 6 A (1/10 HP) 125 V AC  
 4 A (1/10 HP) 250 V AC



normally open  
 □ 1802.1221\*



□ quick-connect terminal 4.8

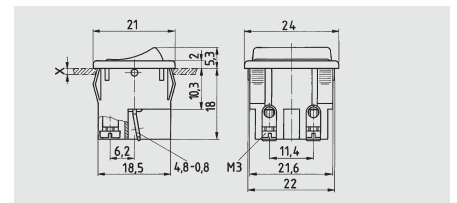
### DOUBLE POLE ST-SWITCHES

for direct connection to the mains

10(4) A 250 V~  
 6(4) A 250 V~ 5E4  
 5/50 A 250 V~  
 T 100/55  
 6 A (1/4 HP) 125 V AC  
 6 A (1/2 HP) 250 V AC



□ 1802.3102\*



□ quick-connect 4.8 and bush terminals

Higher electrical rating on request

### PILOT LIGHTS

Pilot lights with neon lamps and resistor for 230 V~



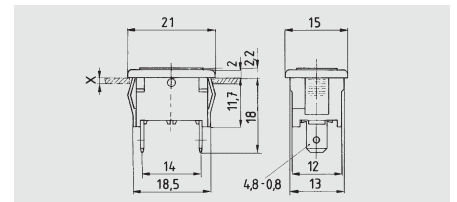
Pilot lights for 125 V AC on request



□ 1807.1102\*



□ 1807.1108



□ quick-connect terminal 4.8

\* Version on stock

Компания «Океан Электроники» предлагает заключение долгосрочных отношений при поставках импортных электронных компонентов на взаимовыгодных условиях!

Наши преимущества:

- Поставка оригинальных импортных электронных компонентов напрямую с производств Америки, Европы и Азии, а так же с крупнейших складов мира;
- Широкая линейка поставок активных и пассивных импортных электронных компонентов (более 30 млн. наименований);
- Поставка сложных, дефицитных, либо снятых с производства позиций;
- Оперативные сроки поставки под заказ (от 5 рабочих дней);
- Экспресс доставка в любую точку России;
- Помощь Конструкторского Отдела и консультации квалифицированных инженеров;
- Техническая поддержка проекта, помощь в подборе аналогов, поставка прототипов;
- Поставка электронных компонентов под контролем ВП;
- Система менеджмента качества сертифицирована по Международному стандарту ISO 9001;
- При необходимости вся продукция военного и аэрокосмического назначения проходит испытания и сертификацию в лаборатории (по согласованию с заказчиком);
- Поставка специализированных компонентов военного и аэрокосмического уровня качества (Xilinx, Altera, Analog Devices, Intersil, Interpoint, Microsemi, Actel, Aeroflex, Peregrine, VPT, Syfer, Eurofarad, Texas Instruments, MS Kennedy, Miteq, Cobham, E2V, MA-COM, Hittite, Mini-Circuits, General Dynamics и др.);

Компания «Океан Электроники» является официальным дистрибьютором и эксклюзивным представителем в России одного из крупнейших производителей разъемов военного и аэрокосмического назначения «JONHON», а так же официальным дистрибьютором и эксклюзивным представителем в России производителя высокотехнологичных и надежных решений для передачи СВЧ сигналов «FORSTAR».



## JONHON

«JONHON» (основан в 1970 г.)

Разъемы специального, военного и аэрокосмического назначения:

(Применяются в военной, авиационной, аэрокосмической, морской, железнодорожной, горно- и нефтедобывающей отраслях промышленности)

«FORSTAR» (основан в 1998 г.)

ВЧ соединители, коаксиальные кабели,  
кабельные сборки и микроволновые компоненты:

(Применяются в телекоммуникациях гражданского и специального назначения, в средствах связи, РЛС, а так же военной, авиационной и аэрокосмической отраслях промышленности).



Телефон: 8 (812) 309-75-97 (многоканальный)

Факс: 8 (812) 320-03-32

Электронная почта: [ocean@oceanchips.ru](mailto:ocean@oceanchips.ru)

Web: <http://oceanchips.ru/>

Адрес: 198099, г. Санкт-Петербург, ул. Калинина, д. 2, корп. 4, лит. А