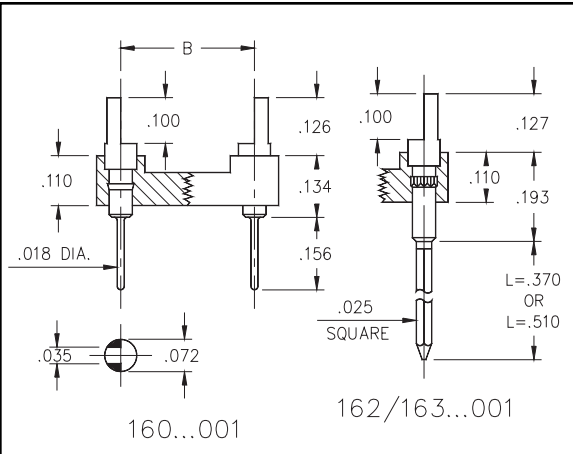




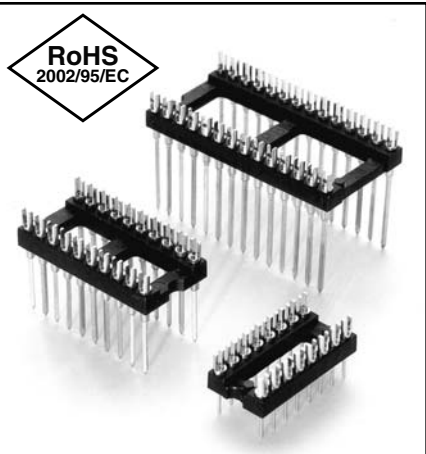
# DUAL-IN-LINE SLOTTED HEADERS

## Solder Tail and Wrapost Open Frame

Series 160, 162, 163



- Series 160, 162, and 163 DIL Headers are equipped with slotted heads to accept wires or component leads.
- Series 160 terminations are pluggable .018" dia. solder tails MM #0282, See page 183 for details. Series 162 and 163 terminations are two or three level wrapposts MM #1106. See page 195 for details.
- Insulators are high temperature thermoplastic.



Total number of pins				Quantity per tube	<div style="border: 1px solid black; border-radius: 50%; padding: 5px; display: inline-block;"> <i>For Electrical, Mechanical &amp; Environmental Data, See pg. 4</i> </div> <div style="margin-left: 20px; font-weight: bold; font-size: 1.2em;">Ordering Information</div> <div style="border: 1px solid black; border-radius: 50%; padding: 5px; display: inline-block; margin-left: 20px;"> <i>XX=Plating Code See Below</i> </div>		
	A	B	C		Solder Tail	2 Level Wrappost L = .370	3 Level Wrappost L = .510
10	0.5	0.2	0.3	41	160-XX-210-00-001000	162-10-210-00-001000	163-10-210-00-001000
4	0.2	0.3	0.4	102	160-XX-304-00-001000	162-10-304-00-001000	163-10-304-00-001000
6	0.3	0.3	0.4	67	160-XX-306-00-001000	162-10-306-00-001000	163-10-306-00-001000
8	0.4	0.3	0.4	50	160-XX-308-00-001000	162-10-308-00-001000	163-10-308-00-001000
10	0.5	0.3	0.4	40	160-XX-310-00-001000	162-10-310-00-001000	163-10-310-00-001000
14	0.7	0.3	0.4	28	160-XX-314-00-001000	162-10-314-00-001000	163-10-314-00-001000
16	0.8	0.3	0.4	25	160-XX-316-00-001000	162-10-316-00-001000	163-10-316-00-001000
18	0.9	0.3	0.4	22	160-XX-318-00-001000	162-10-318-00-001000	163-10-318-00-001000
20	1.0	0.3	0.4	20	160-XX-320-00-001000	162-10-320-00-001000	163-10-320-00-001000
22	1.0	0.3	0.4	18	160-XX-322-00-001000	162-10-322-00-001000	163-10-322-00-001000
24	1.2	0.3	0.4	16	160-XX-324-00-001000	162-10-324-00-001000	163-10-324-00-001000
28	1.4	0.3	0.4	14	160-XX-328-00-001000	162-10-328-00-001000	163-10-328-00-001000
20	1.0	0.4	0.5	20	160-XX-420-00-001000	162-10-420-00-001000	163-10-420-00-001000
22	1.1	0.4	0.5	18	160-XX-422-00-001000	162-10-422-00-001000	163-10-422-00-001000
24	1.2	0.4	0.5	16	160-XX-424-00-001000	162-10-424-00-001000	163-10-424-00-001000
28	1.4	0.4	0.5	14	160-XX-428-00-001000	162-10-428-00-001000	163-10-428-00-001000
32	1.6	0.4	0.5	12	160-XX-432-00-001000	162-10-432-00-001000	163-10-432-00-001000
24	1.2	0.6	0.7	16	160-XX-624-00-001000	162-10-624-00-001000	163-10-624-00-001000
28	1.4	0.6	0.7	14	160-XX-628-00-001000	162-10-628-00-001000	163-10-628-00-001000
32	1.6	0.6	0.7	12	160-XX-632-00-001000	162-10-632-00-001000	163-10-632-00-001000
36	1.8	0.6	0.7	11	160-XX-636-00-001000	162-10-636-00-001000	163-10-636-00-001000
40	2.0	0.6	0.7	10	160-XX-640-00-001000	162-10-640-00-001000	163-10-640-00-001000
42	2.1	0.6	0.7	9	160-XX-642-00-001000	162-10-642-00-001000	163-10-642-00-001000
48	2.4	0.6	0.7	8	160-XX-648-00-001000	162-10-648-00-001000	163-10-648-00-001000
50	2.5	0.6	0.7	8	160-XX-650-00-001000	162-10-650-00-001000	163-10-650-00-001000
52	2.6	0.6	0.7	7	160-XX-652-00-001000	162-10-652-00-001000	163-10-652-00-001000
50	2.5	0.9	1.0	8	160-XX-950-00-001000	162-10-950-00-001000	163-10-950-00-001000
52	2.6	0.9	1.0	7	160-XX-952-00-001000	162-10-952-00-001000	163-10-952-00-001000
64	3.2	0.9	1.0	6	160-XX-964-00-001000	162-10-964-00-001000	163-10-964-00-001000

*For RoHS compliance select ◇ plating code.*

SPECIFY PLATING CODE XX=	<span style="color: green;">10</span> <span style="color: green;">◇</span>	<b>90</b>	<span style="color: green;">40</span> <span style="color: green;">◇</span>
Pin Plating	10μ" Au	200μ" Sn/Pb	200μ" Sn

Компания «Океан Электроники» предлагает заключение долгосрочных отношений при поставках импортных электронных компонентов на взаимовыгодных условиях!

Наши преимущества:

- Поставка оригинальных импортных электронных компонентов напрямую с производств Америки, Европы и Азии, а так же с крупнейших складов мира;
- Широкая линейка поставок активных и пассивных импортных электронных компонентов (более 30 млн. наименований);
- Поставка сложных, дефицитных, либо снятых с производства позиций;
- Оперативные сроки поставки под заказ (от 5 рабочих дней);
- Экспресс доставка в любую точку России;
- Помощь Конструкторского Отдела и консультации квалифицированных инженеров;
- Техническая поддержка проекта, помощь в подборе аналогов, поставка прототипов;
- Поставка электронных компонентов под контролем ВП;
- Система менеджмента качества сертифицирована по Международному стандарту ISO 9001;
- При необходимости вся продукция военного и аэрокосмического назначения проходит испытания и сертификацию в лаборатории (по согласованию с заказчиком);
- Поставка специализированных компонентов военного и аэрокосмического уровня качества (Xilinx, Altera, Analog Devices, Intersil, Interpoint, Microsemi, Actel, Aeroflex, Peregrine, VPT, Syfer, Eurofarad, Texas Instruments, MS Kennedy, Miteq, Cobham, E2V, MA-COM, Hittite, Mini-Circuits, General Dynamics и др.);

Компания «Океан Электроники» является официальным дистрибьютором и эксклюзивным представителем в России одного из крупнейших производителей разъемов военного и аэрокосмического назначения «JONHON», а так же официальным дистрибьютором и эксклюзивным представителем в России производителя высокотехнологичных и надежных решений для передачи СВЧ сигналов «FORSTAR».



## JONHON

«JONHON» (основан в 1970 г.)

Разъемы специального, военного и аэрокосмического назначения:

(Применяются в военной, авиационной, аэрокосмической, морской, железнодорожной, горно- и нефтедобывающей отраслях промышленности)

«FORSTAR» (основан в 1998 г.)

ВЧ соединители, коаксиальные кабели, кабельные сборки и микроволновые компоненты:

(Применяются в телекоммуникациях гражданского и специального назначения, в средствах связи, РЛС, а так же военной, авиационной и аэрокосмической отраслях промышленности).



Телефон: 8 (812) 309-75-97 (многоканальный)

Факс: 8 (812) 320-03-32

Электронная почта: [ocean@oceanchips.ru](mailto:ocean@oceanchips.ru)

Web: <http://oceanchips.ru/>

Адрес: 198099, г. Санкт-Петербург, ул. Калинина, д. 2, корп. 4, лит. А