

PULSEJACK™

1xN GangjackL



Description:

10/100 Base-TX RJ45 1xN Tab-DOWN with or without LEDs integrated magnetics connector (ICM) designed to support applications such as: SOHO (ADSL modems), LAN-on-Motherboard (LOM), Hub and Switches.

www.pulseeng.com



Features and Benefits:

- ⚡ RoHS peak wave solder temperature rating 260°C
- ⚡ RJ45 1xN, Tab-DOWN 8-pin with internal magnetics
- ⚡ Suitable for CAT 5 and 6 Fast Ethernet cable or better UTP
- ⚡ Internal magnetics: 100% electrically tested for Hipot and functionality

Electrical Performance Summary:

- ⚡ Meets IEEE 802.3 specification
- ⚡ 350 μ H minimum OCL with 8mA bias current
- ⚡ High performance for maximum EMI suppression

Electrical Specifications @ 25°C — Operating Temperature 0°C to +70°C

| RoHS Compliant Part Number | Turns Ratio | | Tab | LEDs ¹ L/R | Insertion Loss TX/RX (dB TYP) | ReturnLoss (dB TYP) 100 Ω (\pm 15 Ω) | | | | Crosstalk (dB TYP) | | | Common Mode Rejection (dB TYP) | | Hipot (Vrms MIN) @ 60 Hz 1 minute |
|----------------------------------|-------------|---------|------|-----------------------|-------------------------------|--|----------|--------|-----------|--------------------|-----------|------------|--------------------------------|------------|-----------------------------------|
| | TX | RX | | | | 1-100 MHz | 1-10 MHz | 30 MHz | 60-80 MHz | 1-10 MHz | 30-60 MHz | 60-100 MHz | 1-50 MHz | 50-130 MHz | |
| J8064D628ANL (1x2) | 1CT:1CT | 1CT:1CT | DOWN | G/Y | -1.0 | -20 | -16 | -12 | -40 | -35 | -30 | -30 | -20 | 1500 | |
| JX80-0019NL ² (1x2) | 1CT:1CT | 1CT:1CT | DOWN | G/Y | -1.0 | -20 | -16 | -12 | -40 | -35 | -30 | -30 | -20 | 1500 | |
| J8064D648ANL (1x4) | 1CT:1CT | 1CT:1CT | DOWN | G/Y | -1.0 | -20 | -16 | -12 | -40 | -35 | -30 | -30 | -20 | 1500 | |
| JX80-0022NL ² (1x4) | 1CT:1CT | 1CT:1CT | DOWN | G/G | -1.0 | -20 | -16 | -12 | -40 | -35 | -30 | -30 | -20 | 1500 | |
| J8064D668ANL (1x6) | 1CT:1CT | 1CT:1CT | DOWN | G/Y | -1.0 | -20 | -16 | -12 | -40 | -35 | -30 | -30 | -20 | 1500 | |
| JX8064D668ANL ² (1x6) | 1CT:1CT | 1CT:1CT | DOWN | G/Y | -1.0 | -20 | -16 | -12 | -40 | -35 | -30 | -30 | -20 | 1500 | |
| J8064D688ANL (1x8) | 1CT:1CT | 1CT:1CT | DOWN | G/Y | -1.0 | -20 | -16 | -12 | -40 | -35 | -30 | -30 | -20 | 1500 | |
| JX8064D688ANL ² (1x8) | 1CT:1CT | 1CT:1CT | DOWN | G/Y | -1.0 | -20 | -16 | -12 | -40 | -35 | -30 | -30 | -20 | 1500 | |
| J8064E62NL (1x2) | 1CT:1CT | 1CT:1CT | DOWN | — | -1.0 | -20 | -16 | -12 | -40 | -35 | -30 | -30 | -20 | 1500 | |
| J8064E64NL (1x4) | 1CT:1CT | 1CT:1CT | DOWN | — | -1.0 | -20 | -16 | -12 | -40 | -35 | -30 | -30w | -20 | 1500 | |
| J8064E66NL (1x6) | 1CT:1CT | 1CT:1CT | DOWN | — | -1.0 | -20 | -16 | -12 | -40 | -35 | -30 | -30 | -20 | 1500 | |
| J8064E68NL (1x8) | 1CT:1CT | 1CT:1CT | DOWN | — | -1.0 | -20 | -16 | -12 | -40 | -35 | -30 | -30 | -20 | 1500 | |

NOTES: 1. LEDs Left/Right: G = green; Y = yellow; "—" = none. Other LED options by request.

2. Operating temperature: -45°C to +85°C

RJ45 Durability Testing Rating

| Part Number | Mating Force (MAX) | Unmating Force (MAX) | Durability | Plug to Jack Retention (MIN) |
|-------------|--------------------|----------------------|----------------|------------------------------|
| J8 Series | 5lbs./2.268kgs. | 5lbs./2.268kgs. | 750 Insertions | 20lbs./9.072kgs. |

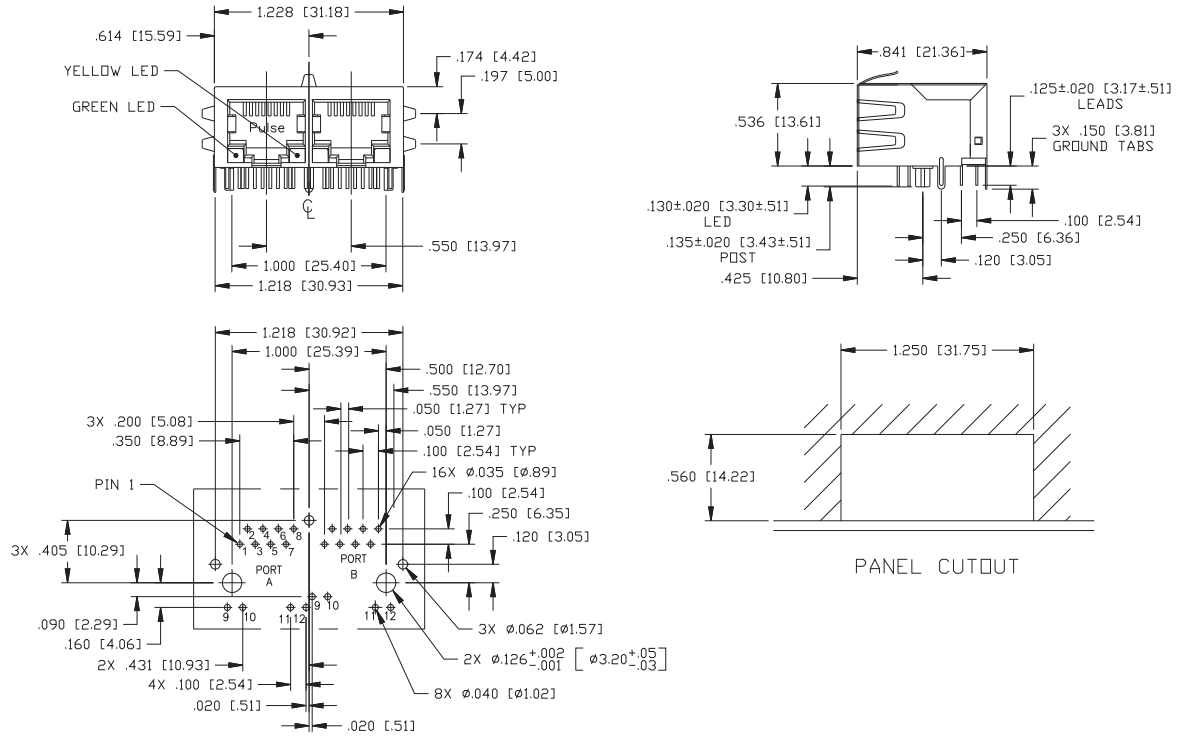
RJ45 Material Specification

| RoHS Compliant Part Number | Shield | | Contact | | | Housing | | |
|----------------------------|----------|--|-----------------|---|------------------|---------------|---------------|------------------|
| | Material | Finish | Material | Plating Area | Solder Area | Material | Specification | MSL ² |
| J8 Series | Brass | 10-20 μ inches thick nickel over 10-20 μ inches thick nickel | Phosphor Bronze | 30 μ inches gold over 30-80 μ inches nickel | Tin Matte Finish | Thermoplastic | UL 94 V-0 | 1 |

Notes: 1. Connector dimensions comply with FCC dimension requirements. 2. MSL = Moisture Sensitivity Level rating from 1 to 5 (highest rating = 1, lowest rating = 5).

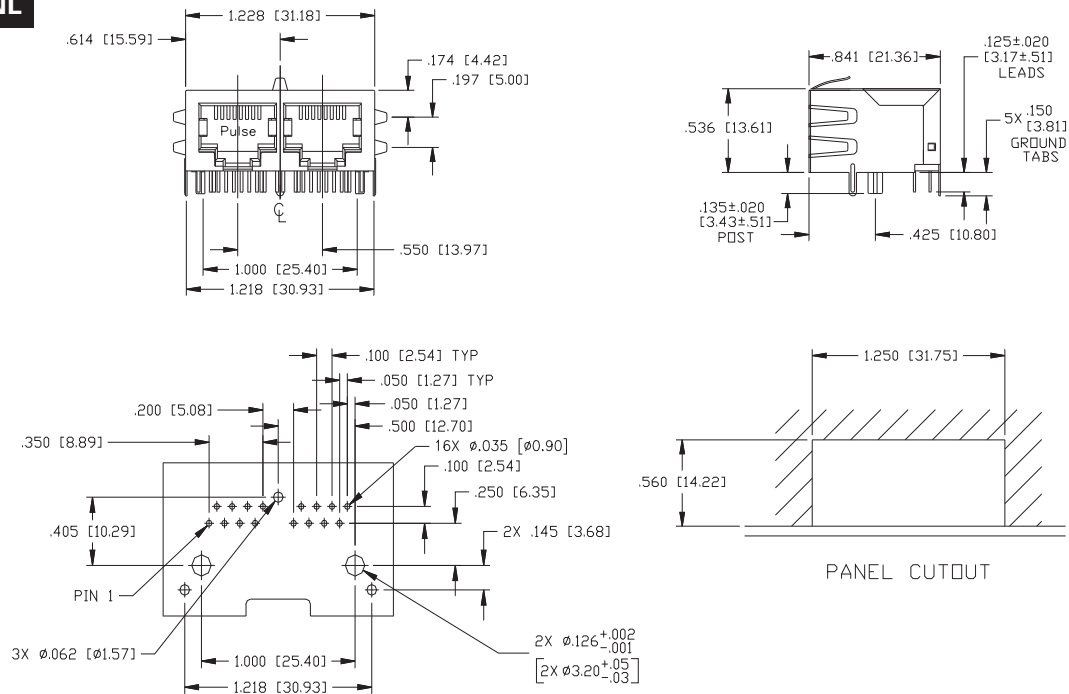
Mechanicals

J8064D628ANL, JX80-0019NL



SUGGESTED PC BOARD LAYOUT VIEWED FROM COMPONENT SIDE
PCB LAYOUT DIMENSIONS TO BE ±.003 UNLESS OTHERWISE SPECIFIED

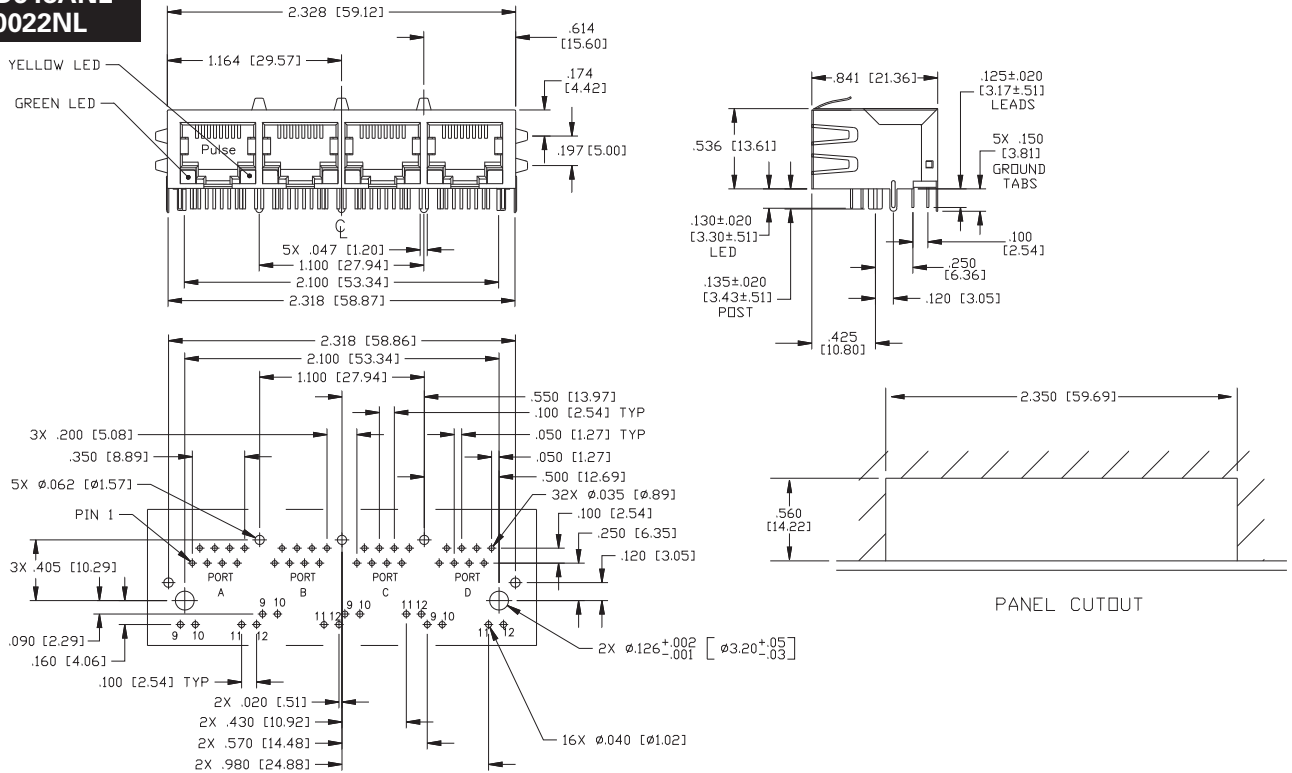
J8064E62NL



SUGGESTED PC BOARD LAYOUT VIEWED FROM COMPONENT SIDE
PCB LAYOUT DIMENSIONS TO BE ±.003 UNLESS OTHERWISE SPECIFIED

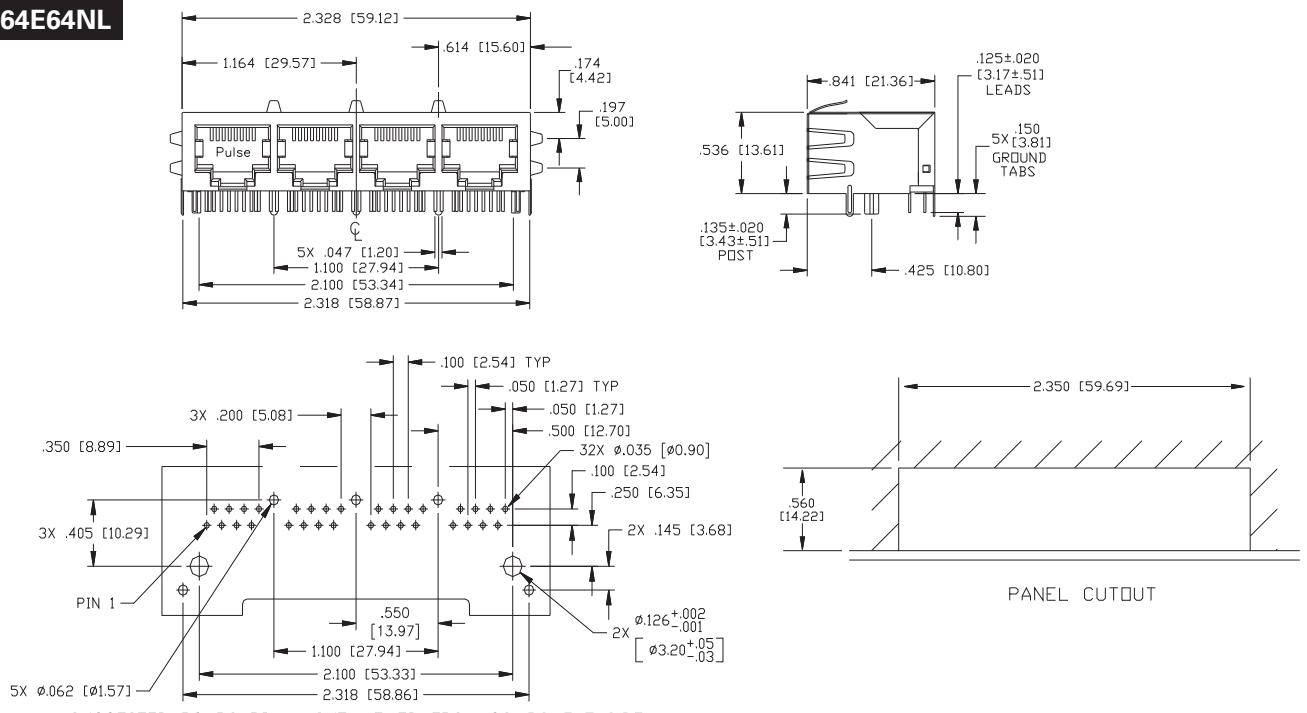
Mechanicals

J8064D648ANL
JX80-0022NL



SUGGESTED PC BOARD LAYOUT VIEWED FROM COMPONENT SIDE
PCB LAYOUT DIMENSIONS TO BE ±.003 UNLESS OTHERWISE SPECIFIED

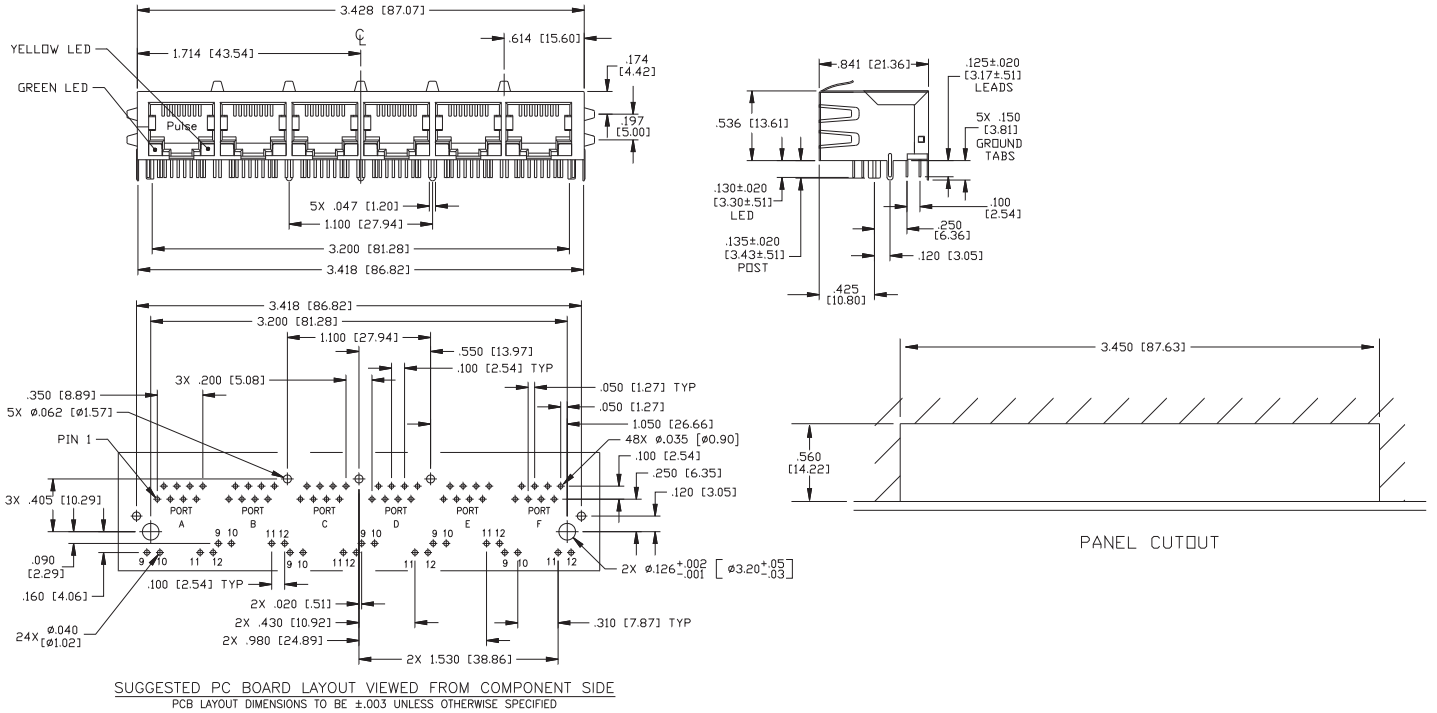
J8064E64NL



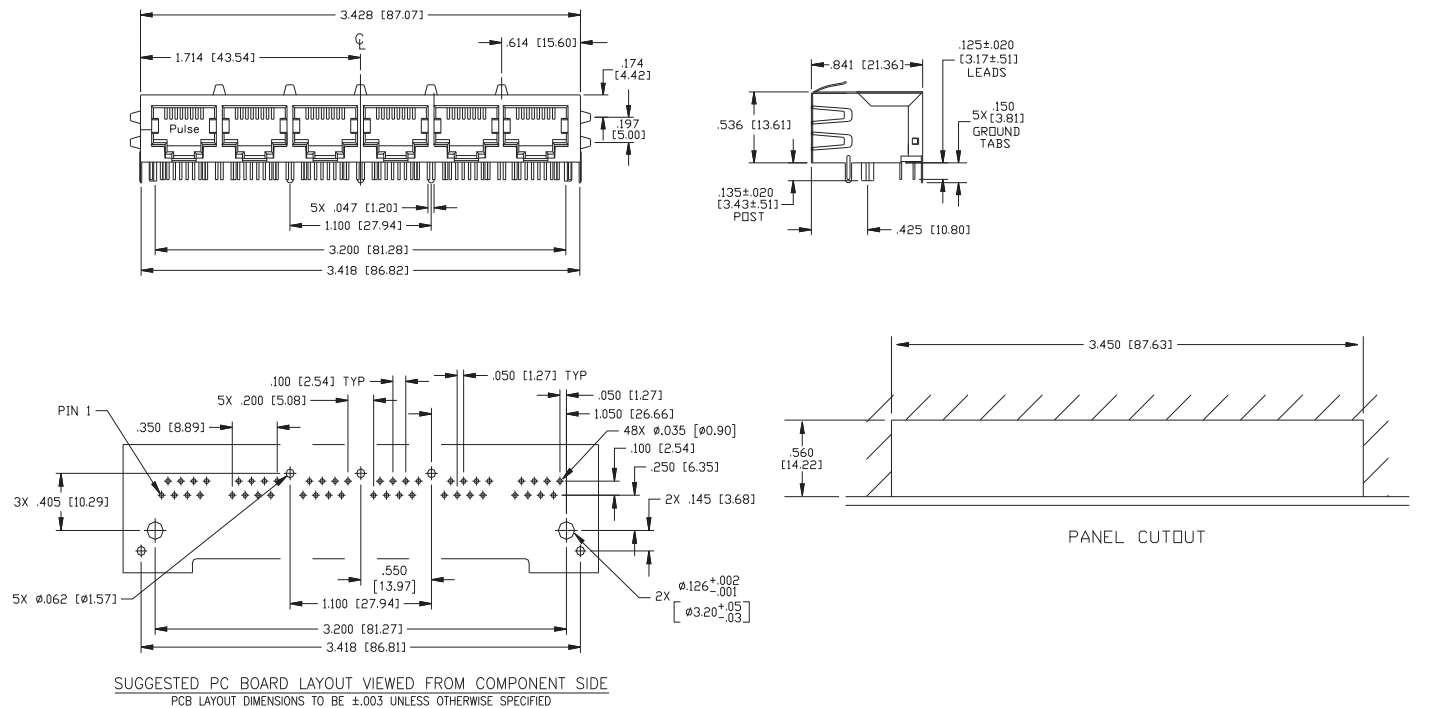
SUGGESTED PC BOARD LAYOUT VIEWED FROM COMPONENT SIDE
PCB LAYOUT DIMENSIONS TO BE ±.003 UNLESS OTHERWISE SPECIFIED

Mechanicals

J8064D668A, JX8064D668ANL

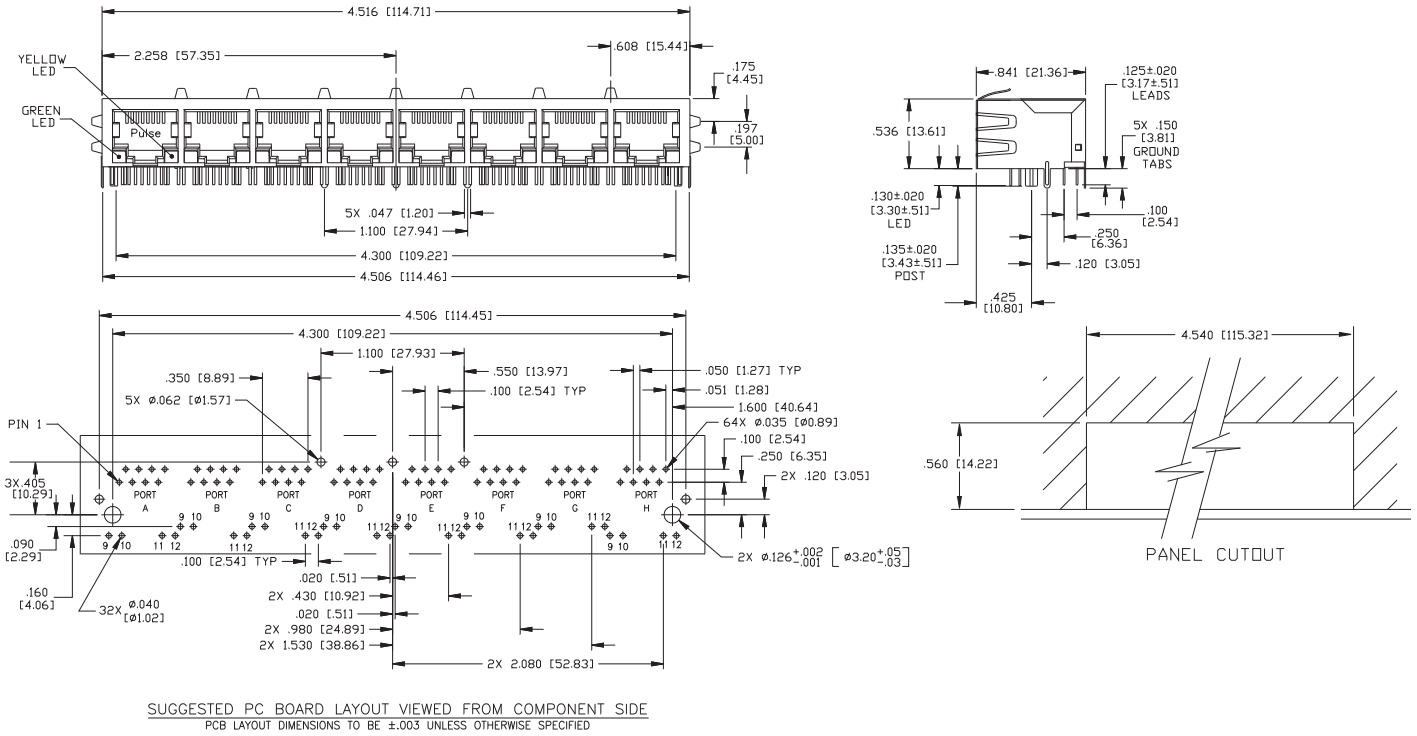


J8064E66NL

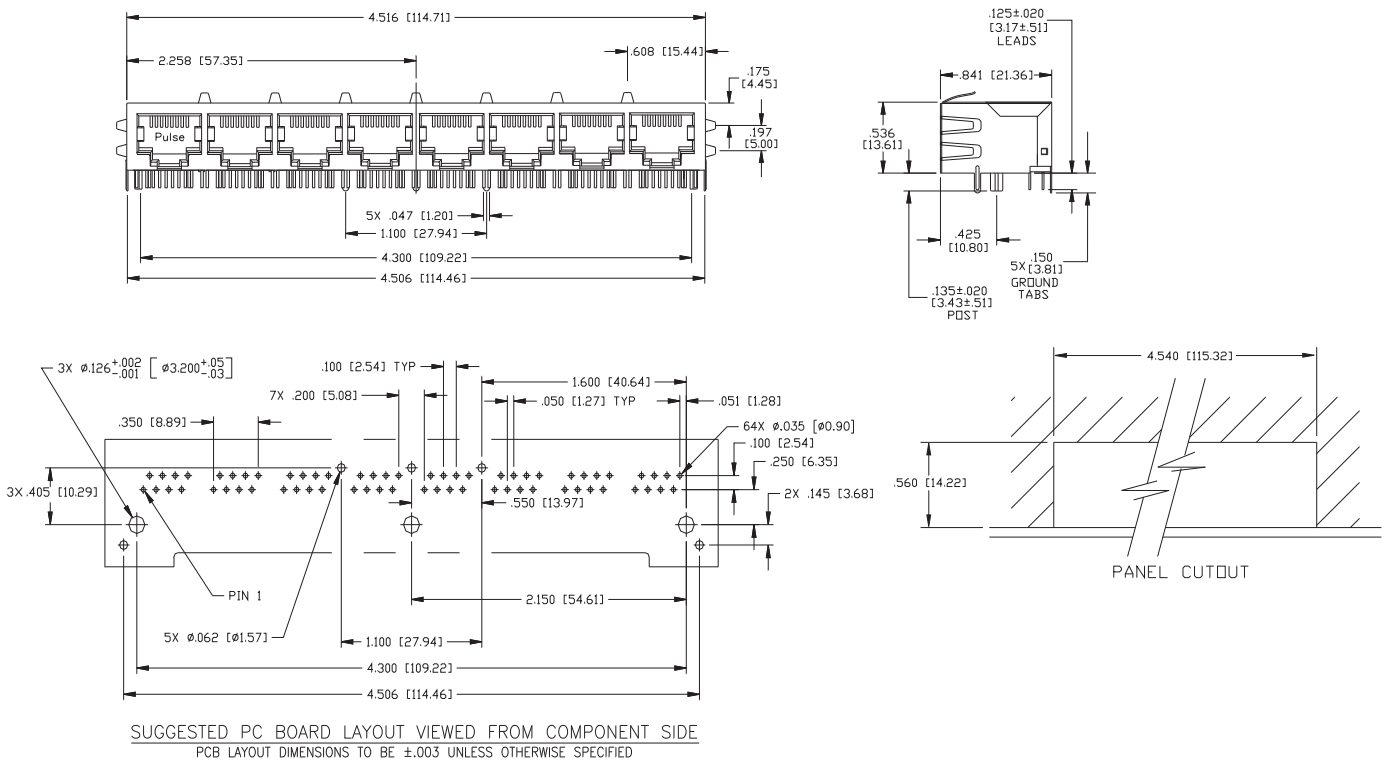


Mechanicals

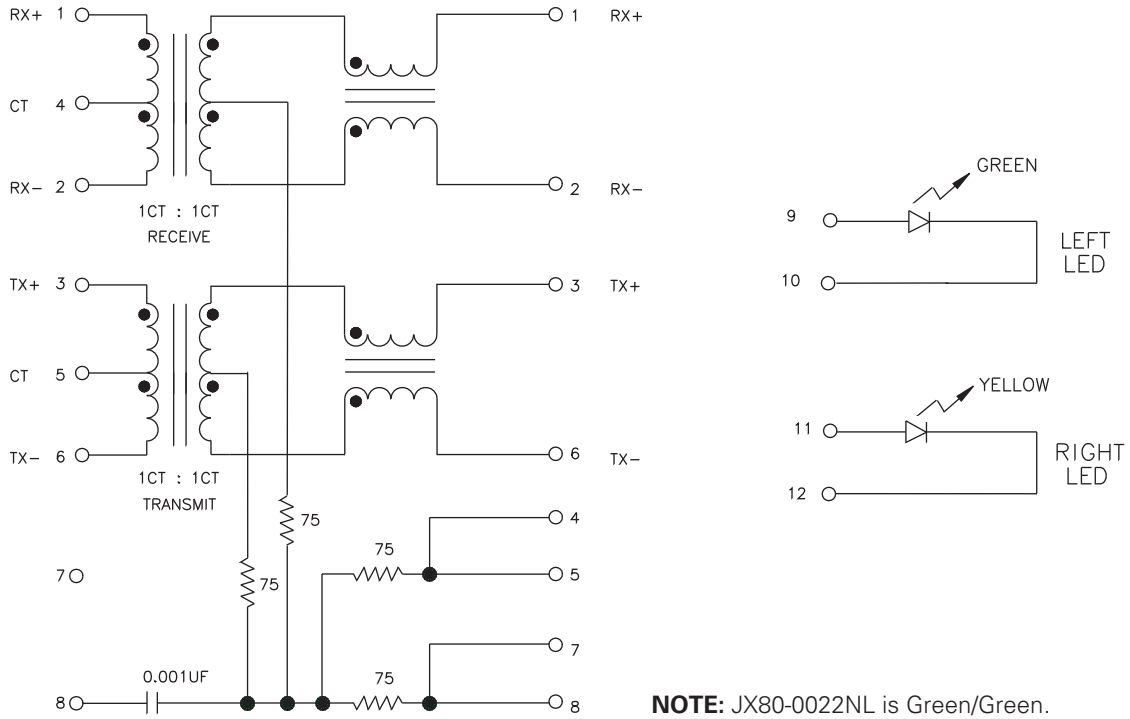
J8064D688ANL, JX8064D688ANL



J8064E68NL



Schematic for J8 and JX8 Series



| Configuration | 1X2 | 1X4 | 1X6 | 1X8 |
|---------------|----------------------------|----------------------------|----------------------------|----------------------------|
| Part Number | J8064D628ANL J8064E62NL | J8064D648ANL J8064E64NL | J8064D668ANL J8064E66NL | J8064D688ANL J8064E68NL |
| Weight | 10.9 grams | 21.8 grams | 32.7 grams | 43.6 grams |
| Tray | 10 /tray | 10 /tray | 10 /tray | 10 /tray |

For More Information:

Pulse Worldwide Headquarters
12220 World Trade Dr.
San Diego, CA 92128
U.S.A.
www.pulseeng.com

Pulse Europe
Einsteinstrasse 1
D-71083 Herrenberg
Germany

Pulse China Headquarters
B402, Shenzhen Academy of
Aerospace Technology Bldg.
10th Kejinan Rd.
High-Tech Zone
Nanshan District
Shenzen, PR China 518057

Pulse North China
Room 2704/2705
Super Ocean Finance Ctr.
2067 Yan An Rd. West
Shanghai 200336
China

Pulse South Asia
135 Joo Seng Rd.
#03-02
PM Industrial Bldg.
Singapore 368363

Pulse North Asia
No. 26, Kao Ching
Rd.
Yang Mei Chen
Taoyuan Hsien
Taiwan
R. O. C.

Tel: 858 674 8100
Fax: 858 674 8262

Tel: 49 7032 7806 0
Fax: 49 7032 7806 135

TEL: 86 755 33966678
FAX: 86 755 33966700

Tel: 86 21 62787060
Fax: 86 2162786973

TEL: 65 6287 8998
FAX: 65 6280 0080

Tel: 886 3 4643715
Fax: 886 3 4641911

Performance warranty of products offered on this data sheet is limited to the parameters specified. Data is subject to change without notice. Other brand and product names mentioned herein may be trademarks or registered trademarks of their respective owners.

© Copyright, 2009. Pulse Engineering, Inc. All rights reserved.

Компания «Океан Электроники» предлагает заключение долгосрочных отношений при поставках импортных электронных компонентов на взаимовыгодных условиях!

Наши преимущества:

- Поставка оригинальных импортных электронных компонентов напрямую с производств Америки, Европы и Азии, а так же с крупнейших складов мира;
- Широкая линейка поставок активных и пассивных импортных электронных компонентов (более 30 млн. наименований);
- Поставка сложных, дефицитных, либо снятых с производства позиций;
- Оперативные сроки поставки под заказ (от 5 рабочих дней);
- Экспресс доставка в любую точку России;
- Помощь Конструкторского Отдела и консультации квалифицированных инженеров;
- Техническая поддержка проекта, помощь в подборе аналогов, поставка прототипов;
- Поставка электронных компонентов под контролем ВП;
- Система менеджмента качества сертифицирована по Международному стандарту ISO 9001;
- При необходимости вся продукция военного и аэрокосмического назначения проходит испытания и сертификацию в лаборатории (по согласованию с заказчиком);
- Поставка специализированных компонентов военного и аэрокосмического уровня качества (Xilinx, Altera, Analog Devices, Intersil, Interpoint, Microsemi, Actel, Aeroflex, Peregrine, VPT, Syfer, Eurofarad, Texas Instruments, MS Kennedy, Miteq, Cobham, E2V, MA-COM, Hittite, Mini-Circuits, General Dynamics и др.);

Компания «Океан Электроники» является официальным дистрибьютором и эксклюзивным представителем в России одного из крупнейших производителей разъемов военного и аэрокосмического назначения «JONHON», а так же официальным дистрибьютором и эксклюзивным представителем в России производителя высокотехнологичных и надежных решений для передачи СВЧ сигналов «FORSTAR».



JONHON

«JONHON» (основан в 1970 г.)

Разъемы специального, военного и аэрокосмического назначения:

(Применяются в военной, авиационной, аэрокосмической, морской, железнодорожной, горно- и нефтедобывающей отраслях промышленности)

«FORSTAR» (основан в 1998 г.)

ВЧ соединители, коаксиальные кабели, кабельные сборки и микроволновые компоненты:

(Применяются в телекоммуникациях гражданского и специального назначения, в средствах связи, РЛС, а так же военной, авиационной и аэрокосмической отраслях промышленности).



Телефон: 8 (812) 309-75-97 (многоканальный)

Факс: 8 (812) 320-03-32

Электронная почта: ocean@oceanchips.ru

Web: <http://oceanchips.ru/>

Адрес: 198099, г. Санкт-Петербург, ул. Калинина, д. 2, корп. 4, лит. А