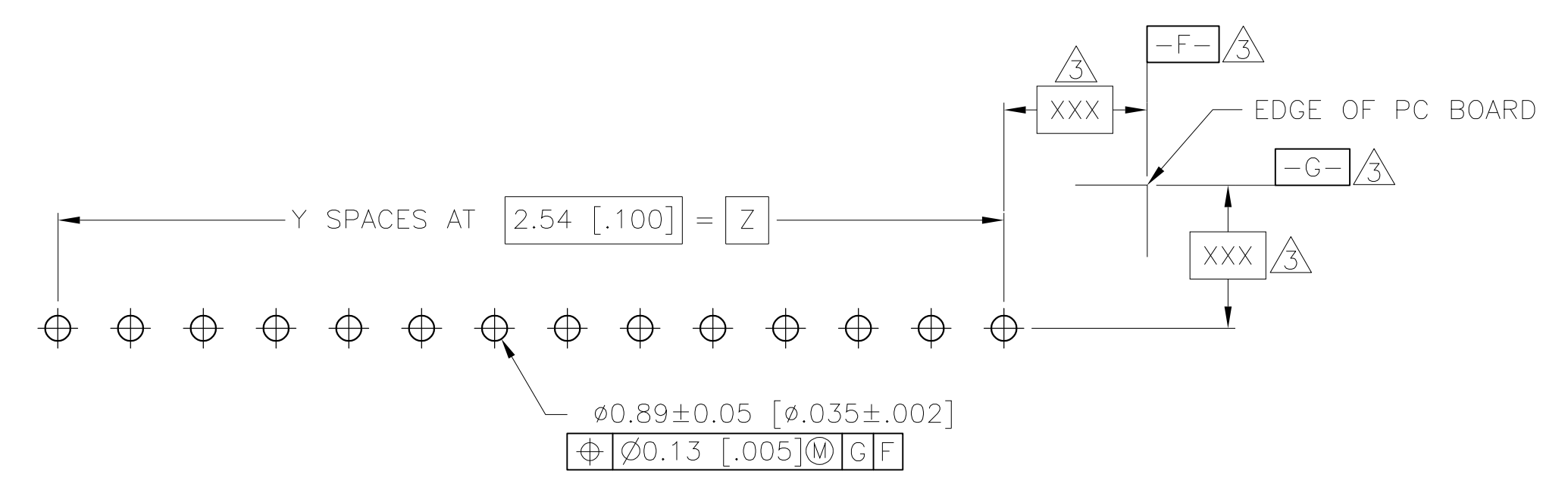
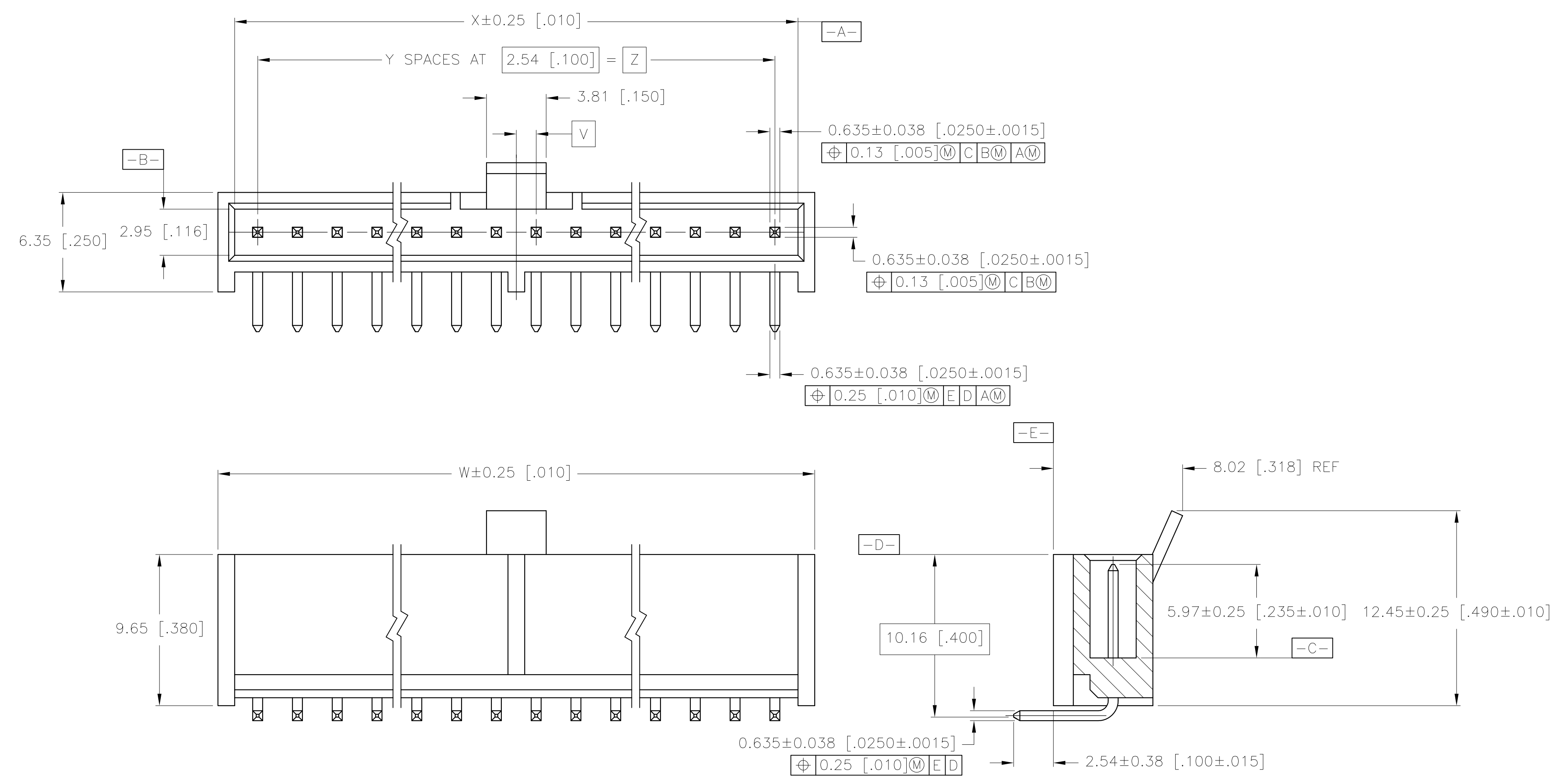


- △ HOUSING: NYLON, 94V-0 RATED, COLOR BLUE. CONTACTS: PHOSPHOR BRONZE.
- △ CONTACTS: 0.00254 [.000100] MIN TIN OVER 0.00127 [.000050] MIN NICKEL.
- △ DATUMS AND BASIC DIMENSIONS TO BE ESTABLISHED BY CUSTOMER.
- △ CONTACTS: 0.00076 [.000030] MIN GOLD IN CONTACT AREA. 0.00254 [.000100] MIN TIN ON SOLDER POST, ALL OVER 0.00127 [.000050] MIN NICKEL.



△	78.74	[3.100]	31	81.69	[3.216]	83.82	[3.300]	1.27	[.050]	32	5-1658548-8
△	78.74	[3.100]	31	81.69	[3.216]	83.82	[3.300]	1.27	[.050]	32	5-1658548-7
△	76.20	[3.000]	30	79.15	[3.116]	81.28	[3.200]	0.00	[.000]	31	5-1658548-6
△	76.20	[3.000]	30	79.15	[3.116]	81.28	[3.200]	0.00	[.000]	31	5-1658548-5
△	73.66	[2.900]	29	76.61	[3.016]	78.74	[3.100]	1.27	[.050]	30	5-1658548-4
△	73.66	[2.900]	29	76.61	[3.016]	78.74	[3.100]	1.27	[.050]	30	5-1658548-3
△	71.12	[2.800]	28	74.07	[2.916]	76.20	[3.000]	0.00	[.000]	29	5-1658548-2
△	71.12	[2.800]	28	74.07	[2.916]	76.20	[3.000]	0.00	[.000]	29	5-1658548-1
△	68.58	[2.700]	27	71.53	[2.816]	73.66	[2.900]	1.27	[.050]	28	5-1658548-0
△	68.58	[2.700]	27	71.53	[2.816]	73.66	[2.900]	1.27	[.050]	28	4-1658548-9
△	66.04	[2.600]	26	68.99	[2.716]	71.12	[2.800]	0.00	[.000]	27	4-1658548-8
△	66.04	[2.600]	26	68.99	[2.716]	71.12	[2.800]	0.00	[.000]	27	4-1658548-7
△	63.50	[2.500]	25	66.45	[2.616]	68.58	[2.700]	1.27	[.050]	26	4-1658548-6
△	63.50	[2.500]	25	66.45	[2.616]	68.58	[2.700]	1.27	[.050]	26	4-1658548-5
△	60.96	[2.400]	24	63.91	[2.516]	66.04	[2.600]	0.00	[.000]	25	4-1658548-4
△	60.96	[2.400]	24	63.91	[2.516]	66.04	[2.600]	0.00	[.000]	25	4-1658548-3
△	58.42	[2.300]	23	61.37	[2.416]	63.50	[2.500]	1.27	[.050]	24	4-1658548-2
△	58.42	[2.300]	23	61.37	[2.416]	63.50	[2.500]	1.27	[.050]	24	4-1658548-1
△	55.88	[2.200]	21	58.83	[2.316]	60.96	[2.400]	0.00	[.000]	23	4-1658548-0
△	55.88	[2.200]	21	58.83	[2.316]	60.96	[2.400]	0.00	[.000]	23	3-1658548-9
△	50.80	[2.000]	20	53.75	[2.116]	55.88	[2.200]	0.00	[.000]	21	3-1658548-8
△	50.80	[2.000]	20	53.75	[2.116]	55.88	[2.200]	0.00	[.000]	21	3-1658548-7
△	48.26	[1.900]	19	51.21	[2.016]	53.34	[2.100]	1.27	[.050]	20	3-1658548-6
△	48.26	[1.900]	19	51.21	[2.016]	53.34	[2.100]	1.27	[.050]	20	3-1658548-5
△	45.72	[1.800]	18	48.67	[1.916]	50.80	[2.000]	0.00	[.000]	19	3-1658548-4
△	45.72	[1.800]	18	48.67	[1.916]	50.80	[2.000]	0.00	[.000]	19	3-1658548-3
△	43.18	[1.700]	17	46.13	[1.816]	48.26	[1.900]	1.27	[.050]	18	3-1658548-2
△	43.18	[1.700]	17	46.13	[1.816]	48.26	[1.900]	1.27	[.050]	18	3-1658548-1
△	40.64	[1.600]	16	43.59	[1.716]	45.72	[1.800]	0.00	[.000]	17	3-1658548-0
△	40.64	[1.600]	16	43.59	[1.716]	45.72	[1.800]	0.00	[.000]	17	2-1658548-9
△	38.10	[1.500]	15	41.05	[1.616]	43.18	[1.700]	1.27	[.050]	16	2-1658548-8
△	38.10	[1.500]	15	41.05	[1.616]	43.18	[1.700]	1.27	[.050]	16	2-1658548-7
△	35.56	[1.400]	14	38.51	[1.516]	40.64	[1.600]	0.00	[.000]	15	2-1658548-6
△	35.56	[1.400]	14	38.51	[1.516]	40.64	[1.600]	0.00	[.000]	15	2-1658548-5
△	33.02	[1.300]	13	35.97	[1.416]	38.10	[1.500]	1.27	[.050]	14	2-1658548-4
△	33.02	[1.300]	13	35.97	[1.416]	38.10	[1.500]	1.27	[.050]	14	2-1658548-3
△	30.48	[1.200]	12	33.43	[1.316]	35.56	[1.400]	0.00	[.000]	13	2-1658548-2
△	30.48	[1.200]	12	33.43	[1.316]	35.56	[1.400]	0.00	[.000]	13	2-1658548-1
△	27.94	[1.100]	11	30.89	[1.216]	33.02	[1.300]	1.27	[.050]	12	2-1658548-0
△	27.94	[1.100]	11	30.89	[1.216]	33.02	[1.300]	1.27	[.050]	12	1-1658548-9
△	25.40	[1.000]	10	28.35	[1.116]	30.48	[1.200]	0.00	[.000]	11	1-1658548-8
△	25.40	[1.000]	10	28.35	[1.116]	30.48	[1.200]	0.00	[.000]	11	1-1658548-7
△	22.86	[0.900]	9	25.81	[1.016]	27.94	[1.100]	1.27	[.050]	10	1-1658548-6
△	22.86	[0.900]	9	25.81	[1.016]	27.94	[1.100]	1.27	[.050]	10	1-1658548-5
△	20.32	[0.800]	8	23.27	[0.916]	25.40	[1.000]	0.00	[.000]	9	1-1658548-4
△	20.32	[0.800]	8	23.27	[0.916]	25.40	[1.000]	0.00	[.000]	9	1-1658548-3
△	17.78	[0.700]	7	20.73	[0.816]	22.86	[0.900]	1.27	[.050]	8	1-1658548-2
△	17.78	[0.700]	7	20.73	[0.816]	22.86	[0.900]	1.27	[.050]	8	1-1658548-1
△	15.24	[0.600]	6	18.19	[0.716]	20.32	[0.800]	0.00	[.000]	7	1-1658548-0
△	15.24	[0.600]	6	18.19	[0.716]	20.32	[0.800]	0.00	[.000]	7	1658548-9
△	12.70	[0.500]	5	15.65	[0.616]	17.78	[0.700]	1.27	[.050]	6	1658548-8
△	12.70	[0.500]	5	15.65	[0.616]	17.78	[0.700]	1.27	[.050]	6	1658548-7
△	10.16	[0.400]	4	13.11	[0.516]	15.24	[0.600]	0.00	[.000]	5	1658548-6
△	10.16	[0.400]	4	13.11	[0.516]	15.24	[0.600]	0.00	[.000]	5	1658548-5
△	7.62	[0.300]	3	10.57	[0.416]	12.70	[0.500]	1.27	[.050]	4	1658548-4
△	7.62	[0.300]	3	10.57	[0.416]	12.70	[0.500]	1.27	[.050]	4	1658548-3
△	53.34	[2.100]	21	56.29	[2.216]	58.42	[2.300]	1.27	[.050]	22	1658548-2
△	53.34	[2.100]	21	56.29	[2.216]	58.42	[2.300]	1.27	[.050]	22	1658548-1

FINISH	Z	Y	X	W	V	NO OF POS	PART NUMBER

THIS DRAWING IS A CONTROLLED DOCUMENT.		DIN J.GERACE 17OCT03	Tyco Electronics Corporation Harrisburg, PA 17105-3608	
DIMENSIONS: mm [INCHES]	TOLERANCES UNLESS OTHERWISE SPECIFIED:	CHK S.BOLASH 17OCT03	NAME	
0 PLC ± -	1 PLC ± -	APPD M.WALMSLEY 17OCT03	PRODUCT SPEC	
2 PLC ± 0.13 [.005]	3 PLC ± -	APPLICATION SPEC		
4 PLC ± -	ANGLES ± -	SIZE	CAGE CODE	DRAWING NO
MATERIAL	FINISH SEE TABLE	WEIGHT	A1	00779
		CUSTOMER DRAWING	SCALE 5:1	SHEET 1 of 1

Компания «Океан Электроники» предлагает заключение долгосрочных отношений при поставках импортных электронных компонентов на взаимовыгодных условиях!

Наши преимущества:

- Поставка оригинальных импортных электронных компонентов напрямую с производств Америки, Европы и Азии, а так же с крупнейших складов мира;
- Широкая линейка поставок активных и пассивных импортных электронных компонентов (более 30 млн. наименований);
- Поставка сложных, дефицитных, либо снятых с производства позиций;
- Оперативные сроки поставки под заказ (от 5 рабочих дней);
- Экспресс доставка в любую точку России;
- Помощь Конструкторского Отдела и консультации квалифицированных инженеров;
- Техническая поддержка проекта, помощь в подборе аналогов, поставка прототипов;
- Поставка электронных компонентов под контролем ВП;
- Система менеджмента качества сертифицирована по Международному стандарту ISO 9001;
- При необходимости вся продукция военного и аэрокосмического назначения проходит испытания и сертификацию в лаборатории (по согласованию с заказчиком);
- Поставка специализированных компонентов военного и аэрокосмического уровня качества (Xilinx, Altera, Analog Devices, Intersil, Interpoint, Microsemi, Actel, Aeroflex, Peregrine, VPT, Syfer, Eurofarad, Texas Instruments, MS Kennedy, Miteq, Cobham, E2V, MA-COM, Hittite, Mini-Circuits, General Dynamics и др.);

Компания «Океан Электроники» является официальным дистрибьютором и эксклюзивным представителем в России одного из крупнейших производителей разъемов военного и аэрокосмического назначения «JONHON», а так же официальным дистрибьютором и эксклюзивным представителем в России производителя высокотехнологичных и надежных решений для передачи СВЧ сигналов «FORSTAR».



JONHON

«JONHON» (основан в 1970 г.)

Разъемы специального, военного и аэрокосмического назначения:

(Применяются в военной, авиационной, аэрокосмической, морской, железнодорожной, горно- и нефтедобывающей отраслях промышленности)

«FORSTAR» (основан в 1998 г.)

ВЧ соединители, коаксиальные кабели, кабельные сборки и микроволновые компоненты:

(Применяются в телекоммуникациях гражданского и специального назначения, в средствах связи, РЛС, а так же военной, авиационной и аэрокосмической отраслях промышленности).



Телефон: 8 (812) 309-75-97 (многоканальный)

Факс: 8 (812) 320-03-32

Электронная почта: ocean@oceanchips.ru

Web: <http://oceanchips.ru/>

Адрес: 198099, г. Санкт-Петербург, ул. Калинина, д. 2, корп. 4, лит. А