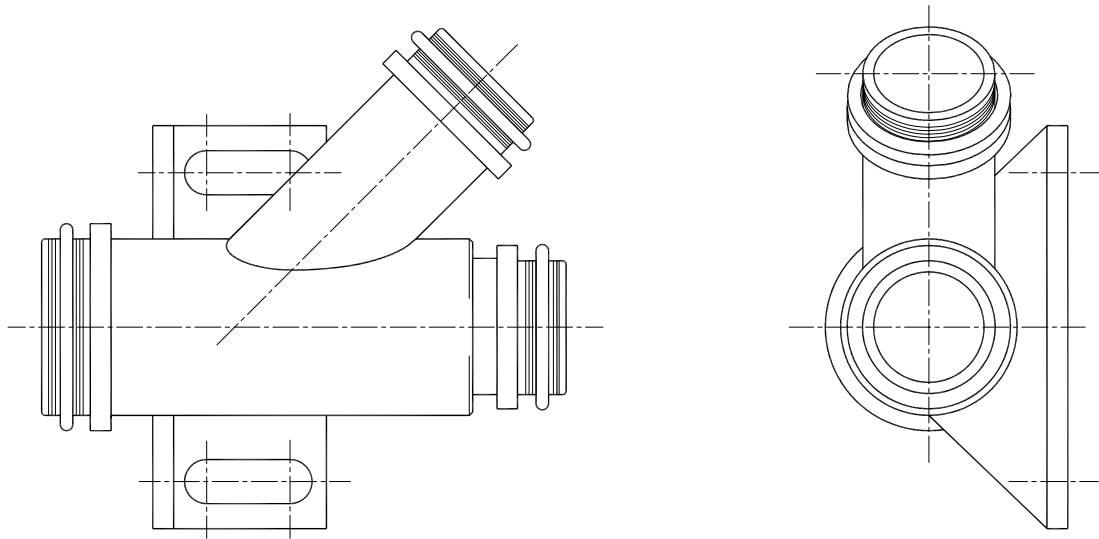


| LTR | DESCRIPTION                 | DATE     | APPROVED |
|-----|-----------------------------|----------|----------|
| A   | INITIAL RELEASE DCR R040547 | 09/02/04 | KJW      |



TRANSITION ASSEMBLY - 45°

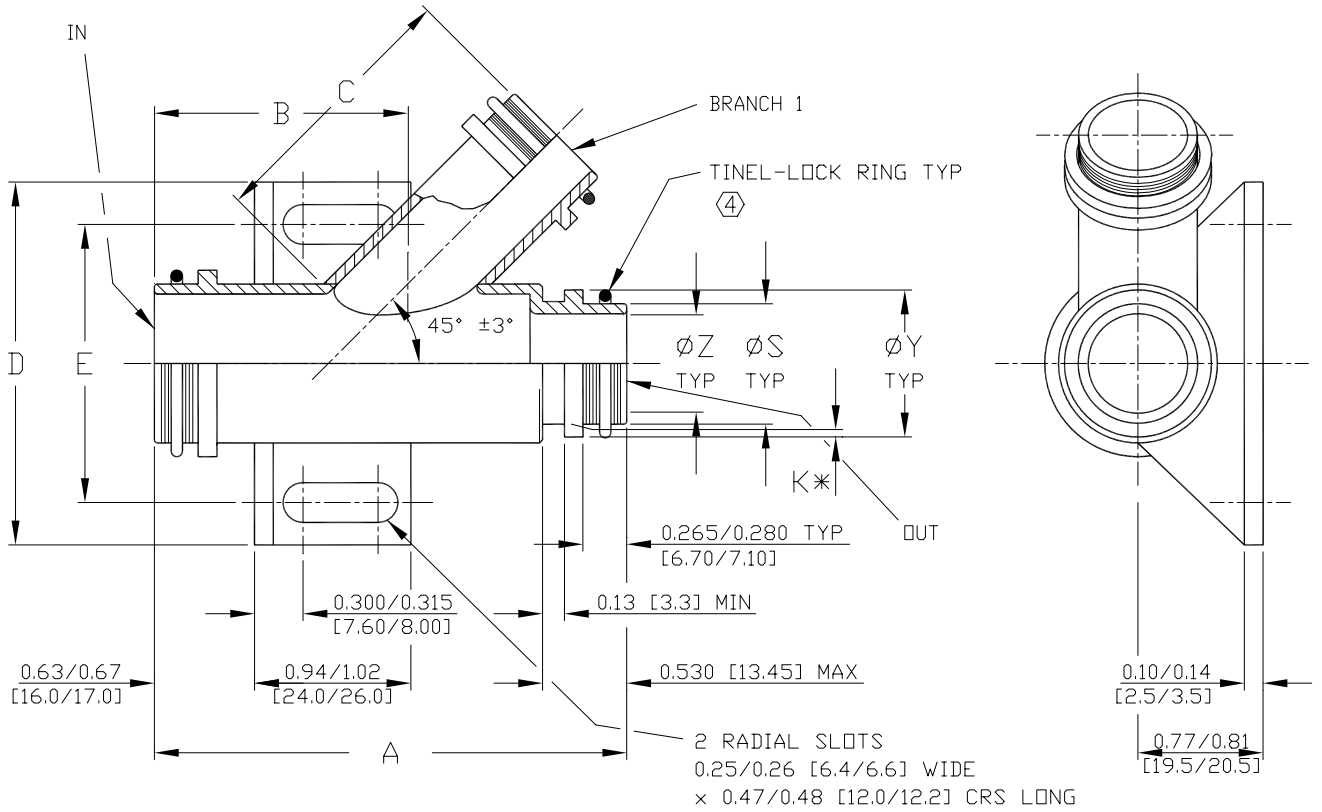
NOTES

1. THIS PRODUCT IS DESIGNED TO PROVIDE CONTINUOUS SHIELDING AT THE BRANCH OF AN ELECTRICAL HARNESS AND ACCEPT HEAT SHRINK LIPPED BOOTS (WHERE APPLICABLE).
2. TRANSITION MATERIAL IS ALUMINUM ALLOY PER QQ-A-225 OR EQUIVALENT.
3. SEE SHEETS 2 AND 3 FOR ORDERING INFORMATION AND PART NUMBERING SYSTEM.
- ④ SEE DRAWING TR FOR DETAIL ON TINEL-LOCK RING. RINGS ARE DESIGNED TO BE HEATED ELECTRICALLY. ALL RINGS ARE MARKED WITH THERMOCHROMIC PAINT WHICH CHANGES COLOUR WHEN INSTALLATION TEMPERATURE IS REACHED.
5. ADAPTER TO BE PERMANENTLY MARKED WITH CODE IDENTIFICATION NUMBER AND FULL PART NUMBER. (e.g. 06090-TXE-14-10-10-C).
6. TINEL-LOCK RING AND INTERNAL PTFE COATING IS TO BE SPECIFIED IN PART NUMBER WHEN ORDERING.
7. FOR ALTERNATIVE MATERIALS AND PLATING FINISHES CONTACT TYCO/RAYCHEM.

If this document is printed it becomes uncontrolled.  
Check for the latest revision.

SPECIFICATION CONTROL DRAWING

|  |                 |                        |   |   |                          |                               |          |
|--|-----------------|------------------------|---|---|--------------------------|-------------------------------|----------|
| UNLESS OTHERWISE SPECIFIED DIMENSIONS ARE IN INCHES. METRIC DIMENSIONS ARE IN BRACKETS.<br><br>DECIMALS<br>.X ± --- [ mm]<br>.XX ± --- [ mm]<br>.XXX ± --- [ mm]<br><br>ANGLES<br>.X ± --- | DRAWN<br>IRT    | DATE<br>JUNE 04        | <b>tyco</b><br><b>Electronics</b>                   | Tyco Electronics Corporation<br>300 Constitution Drive<br>Menlo Park, CA, USA 94025 | <b>Raychem</b>           |                               |          |
|  | CHECKED<br>KJW  | DATE<br>JUNE 04        |   |   |                          |                               |          |
|  | APPROVED<br>KJW | DATE<br>JUNE 04        | TITLE<br>TRANSITION ASSEMBLY<br>- TINEL™ LOCK - 45° |   |                          |                               |          |
|  | APPROVED<br>KJW | DATE<br>JUNE 04        |   |   |                          |                               |          |
| CAD NAME<br>85001  |                 | THIRD ANGLE PROJECTION |   | SIZE<br>A4  | CODE IDENT. NO.<br>06090 | DWG. NO.<br>TXE-14-10-10CXI-F | REV<br>A |
| DO NOT SCALE THIS DWG  |                 |                        |   |   |                          | SHEET 1 OF 3                  |          |



**NOTE**

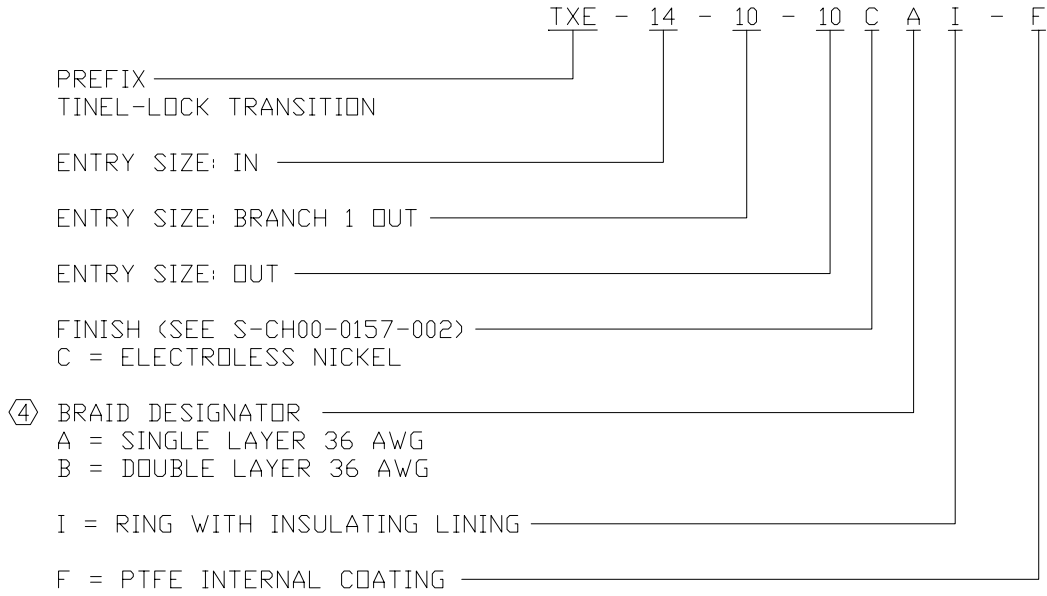
1. ORDERING CODE IS:  
IN = ENTRY SIZE 14, BRANCH 1 = ENTRY SIZE 10, OUT = ENTRY SIZE 10
2. \* K DIMENSION IS USED ON OUT ENTRY SIZE 10 ONLY.

| TABLE I          |                 |                   |                 |                   |
|------------------|-----------------|-------------------|-----------------|-------------------|
| A                | B               | C                 | D               | E                 |
| ±0.03<br>[±0.75] | ±0.02<br>[±0.5] | ±0.025<br>[±0.50] | ±0.02<br>[±0.5] | ±0.005<br>[±0.12] |
| 2.970<br>[75.50] | 1.59<br>[40.4]  | 1.695<br>[43.00]  | 2.28<br>[58.0]  | 1.750<br>[44.45]  |

| TABLE II   |  |                                |                         |                 |
|------------|--|--------------------------------|-------------------------|-----------------|
| ENTRY SIZE | ∅Z<br>+0.010<br>-0.020<br>[+0.25]<br>[-0.50] | ∅S                             | ∅Y<br>±0.015<br>[±0.38] | K<br>MIN        |
| 10         | 0.625<br>[15.87]                             | 0.752 [19.11]<br>0.742 [18.84] | 0.925<br>[23.49]        | 0.065<br>[1.65] |
| 14         | 0.875<br>[22.23]                             | 1.002 [25.46]<br>0.991 [25.17] | 1.175<br>[29.84]        | -               |

|                       |                          |                               |          |
|-----------------------|--------------------------|-------------------------------|----------|
| SIZE<br>A4            | CODE IDENT. NO.<br>06090 | DWG. NO.<br>TXE-14-10-10CXI-F | REV<br>A |
| DO NOT SCALE THIS DWG |                          | SHEET 2 OF 3                  |          |

PART NUMBERING SYSTEM



| SIZE                  | CODE IDENT. NO. | DWG. NO.          | REV          |
|-----------------------|-----------------|-------------------|--------------|
| A4                    | 06090           | TXE-14-10-10CXI-F | A            |
| DO NOT SCALE THIS DWG |                 |                   | SHEET 3 OF 3 |

Компания «Океан Электроники» предлагает заключение долгосрочных отношений при поставках импортных электронных компонентов на взаимовыгодных условиях!

Наши преимущества:

- Поставка оригинальных импортных электронных компонентов напрямую с производств Америки, Европы и Азии, а так же с крупнейших складов мира;
- Широкая линейка поставок активных и пассивных импортных электронных компонентов (более 30 млн. наименований);
- Поставка сложных, дефицитных, либо снятых с производства позиций;
- Оперативные сроки поставки под заказ (от 5 рабочих дней);
- Экспресс доставка в любую точку России;
- Помощь Конструкторского Отдела и консультации квалифицированных инженеров;
- Техническая поддержка проекта, помощь в подборе аналогов, поставка прототипов;
- Поставка электронных компонентов под контролем ВП;
- Система менеджмента качества сертифицирована по Международному стандарту ISO 9001;
- При необходимости вся продукция военного и аэрокосмического назначения проходит испытания и сертификацию в лаборатории (по согласованию с заказчиком);
- Поставка специализированных компонентов военного и аэрокосмического уровня качества (Xilinx, Altera, Analog Devices, Intersil, Interpoint, Microsemi, Actel, Aeroflex, Peregrine, VPT, Syfer, Eurofarad, Texas Instruments, MS Kennedy, Miteq, Cobham, E2V, MA-COM, Hittite, Mini-Circuits, General Dynamics и др.);

Компания «Океан Электроники» является официальным дистрибьютором и эксклюзивным представителем в России одного из крупнейших производителей разъемов военного и аэрокосмического назначения «JONHON», а так же официальным дистрибьютором и эксклюзивным представителем в России производителя высокотехнологичных и надежных решений для передачи СВЧ сигналов «FORSTAR».



## JONHON

«JONHON» (основан в 1970 г.)

Разъемы специального, военного и аэрокосмического назначения:

(Применяются в военной, авиационной, аэрокосмической, морской, железнодорожной, горно- и нефтедобывающей отраслях промышленности)

«FORSTAR» (основан в 1998 г.)

ВЧ соединители, коаксиальные кабели, кабельные сборки и микроволновые компоненты:

(Применяются в телекоммуникациях гражданского и специального назначения, в средствах связи, РЛС, а так же военной, авиационной и аэрокосмической отраслях промышленности).



Телефон: 8 (812) 309-75-97 (многоканальный)

Факс: 8 (812) 320-03-32

Электронная почта: [ocean@oceanchips.ru](mailto:ocean@oceanchips.ru)

Web: <http://oceanchips.ru/>

Адрес: 198099, г. Санкт-Петербург, ул. Калинина, д. 2, корп. 4, лит. А