

DESCRIPTION

Demonstration circuits 1424A-A and 1424A-B feature the LT3581 in Boost/Inverting Regulator configurations. The Boost is designed to convert a 5V to 10V input source to 12V at 900mA, and the Inverter a 5V to 12V to -12V at 750mA. DC1424A-A is designed to survive output short circuit events with the external MOSFET installed at the output as default. The demo board includes an option to install the MOSFET at the input side. Install Q1 and R1 on the back of the board and refer to Figure 4 for other instructions. DC1424A-B can easily be converted into a SEPIC Converter by swapping L2 and D2 from their respective locations as shown in Figure 5. The LT3581 includes a 42V Master and Slave switch combination with 3.3A total current and can be used in many configurations such

as Boost, SEPIC, CUK and Flyback. It has a 2.5V to 22V operating input range, UVLO, soft-start, programmable switching frequency and many other popular features. The LT3581 is suitable for many applications, such as Local Bias Supplies, VFD, TFT-LCD Supplies and Automotive Engine Control Power. The LT3581 datasheet gives a complete description of the part, its operation and application information. The datasheet must be read in conjunction with this quick start guide for working on or modifying the demo circuit 1424A.

Design files for this circuit board are available. Call the LTC factory.

LT is a trademark of Linear Technology Corporation

PERFORMANCE SUMMARY DC1424A-A

Specifications are at TA = 25°C

SYMBOL	PARAMETER FOR BOOST CONVERTER	CONDITIONS	MIN	TYP	MAX	UNITS
V _{IN}	Input Supply Range		5		10	V
V _{OUT}	Output Voltage Accuracy	V _{IN} = 5V to 10V, I _{LOAD} = 900mA	11.60	12	12.30	V
Efficiency		V _{IN} = 5V, I _{LOAD} = 900mA		88		%
Ripple		V _{IN} = 5V, I _{LOAD} = 900mA		100		mV
F _s	Switching Frequency			1.2		MHz

PERFORMANCE SUMMARY 1424A-B

Specifications are at TA = 25°C

SYMBOL	PARAMETER FOR CUK CONVERTER	CONDITIONS	MIN	TYP	MAX	UNITS
V _{IN}	Input Supply Range		5		12	V
V _{OUT}	Output Voltage Accuracy	V _{IN} = 5V to -12V, I _{LOAD} = 750mA	-11.60	-11.9	-12.30	V
Efficiency		V _{IN} = 5V, I _{LOAD} = 750mA		81		%
Ripple		V _{IN} = 5V, I _{LOAD} = 750mA		20		mV
F _s	Switching Frequency			1.2		MHz

QUICK START PROCEDURE

Demonstration circuit 1424A-A and 1424A-B is easy to set up to evaluate the performance of the LT3581. Refer to Figures 1 and 2 for proper measurement equipment setup and follow the procedure below:

When measuring the input or output voltage ripple, care must be taken to avoid a long ground lead on the oscilloscope probe. Measure the input or output voltage ripple by touching the probe tip directly across the Vin or Vout and GND terminals. See Figure 2 for proper scope probe technique.

1. Place jumper in the following position:

JP1 On

2. With power off, connect the input power supply to Vin and GND.

Apply 5V to input.

Check for the proper output voltages.

NOTE. If there is no output, temporarily disconnect the load to make sure that the load is not set too high.

Once the proper output voltage is established, adjust the load within the operating range and observe the output voltage regulation, ripple voltage, efficiency and other parameters.

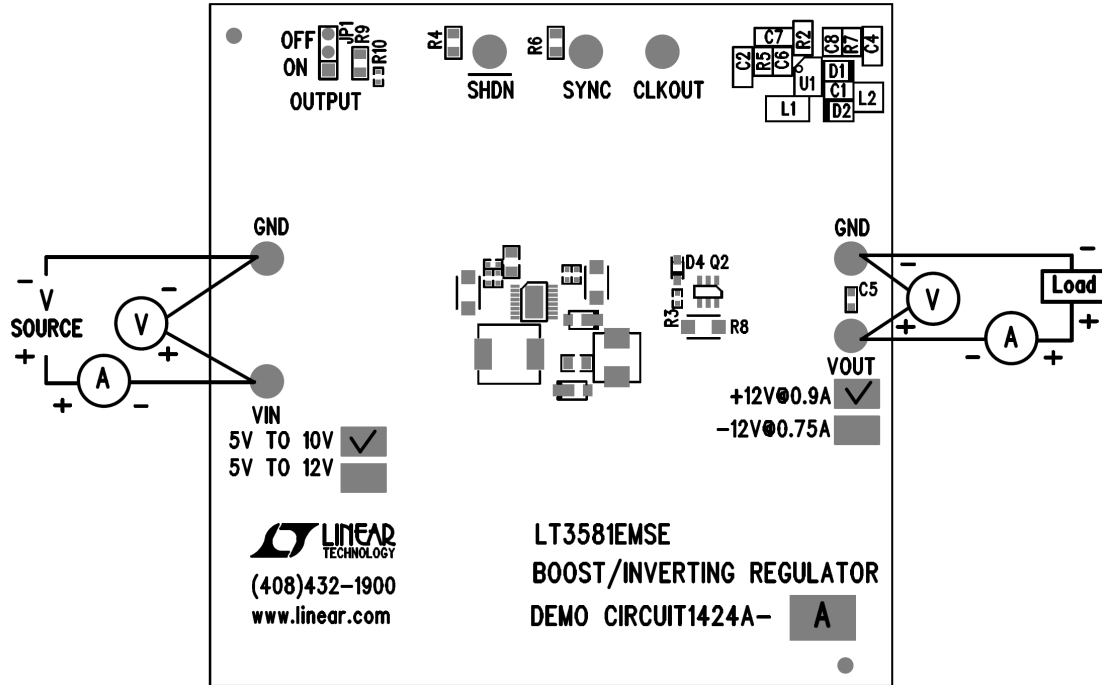


Figure 1. DC1424A-A Proper Equipment Setup

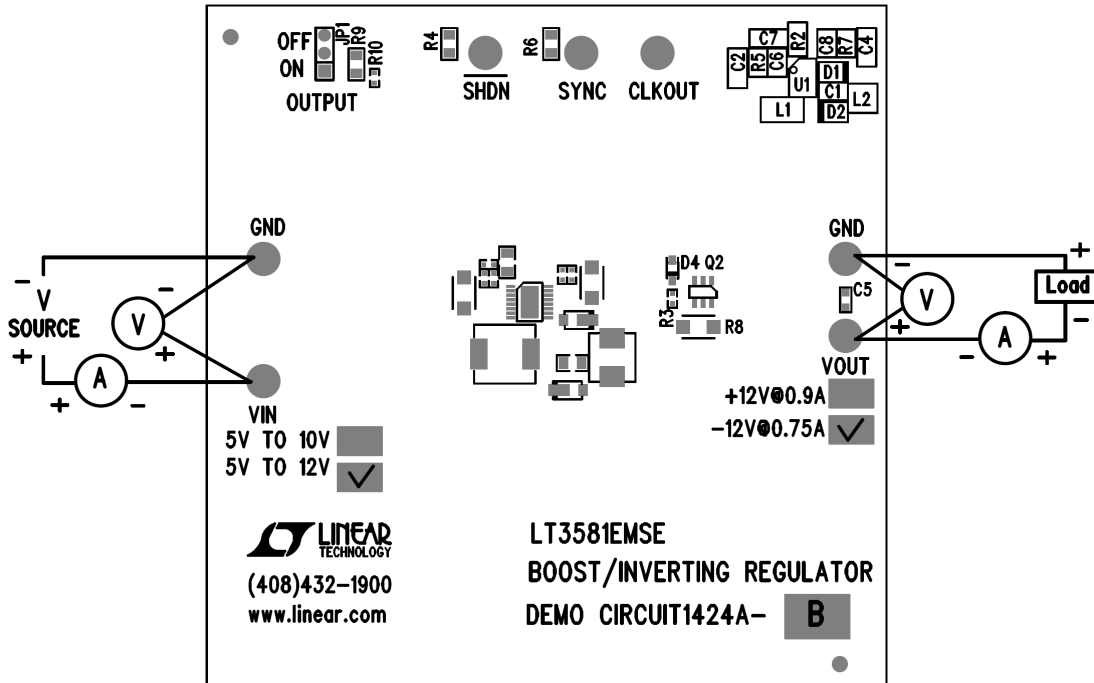


Figure 2. DC1424A-B Proper Equipment Setup

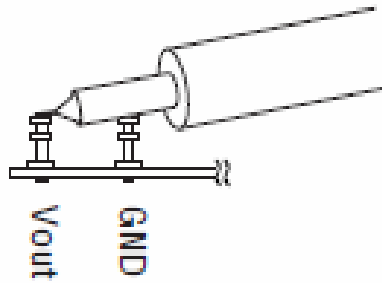


Figure 3. Proper Input/Output Ripple Measurement Technique

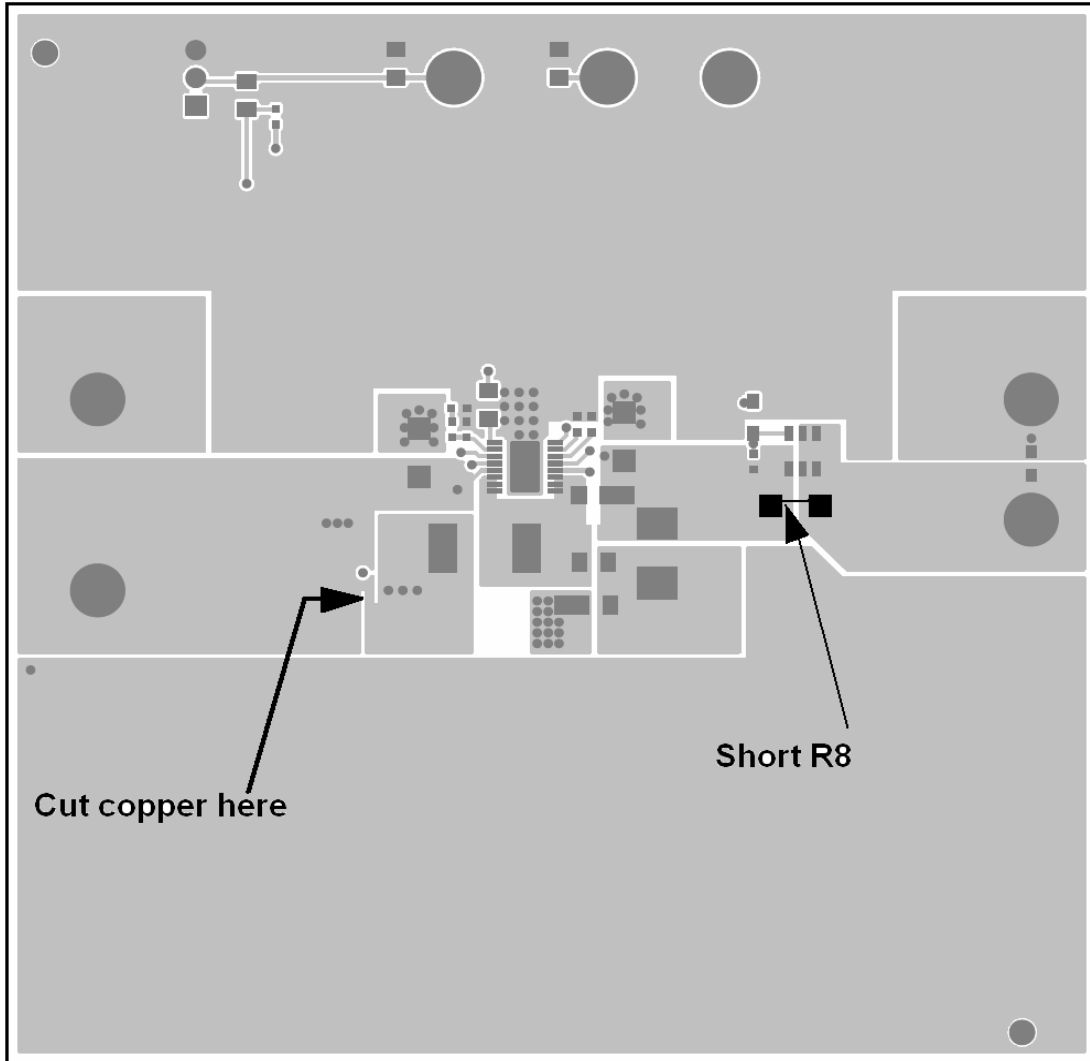


Figure 4. Using Disconnect MOSFET at the Input Side

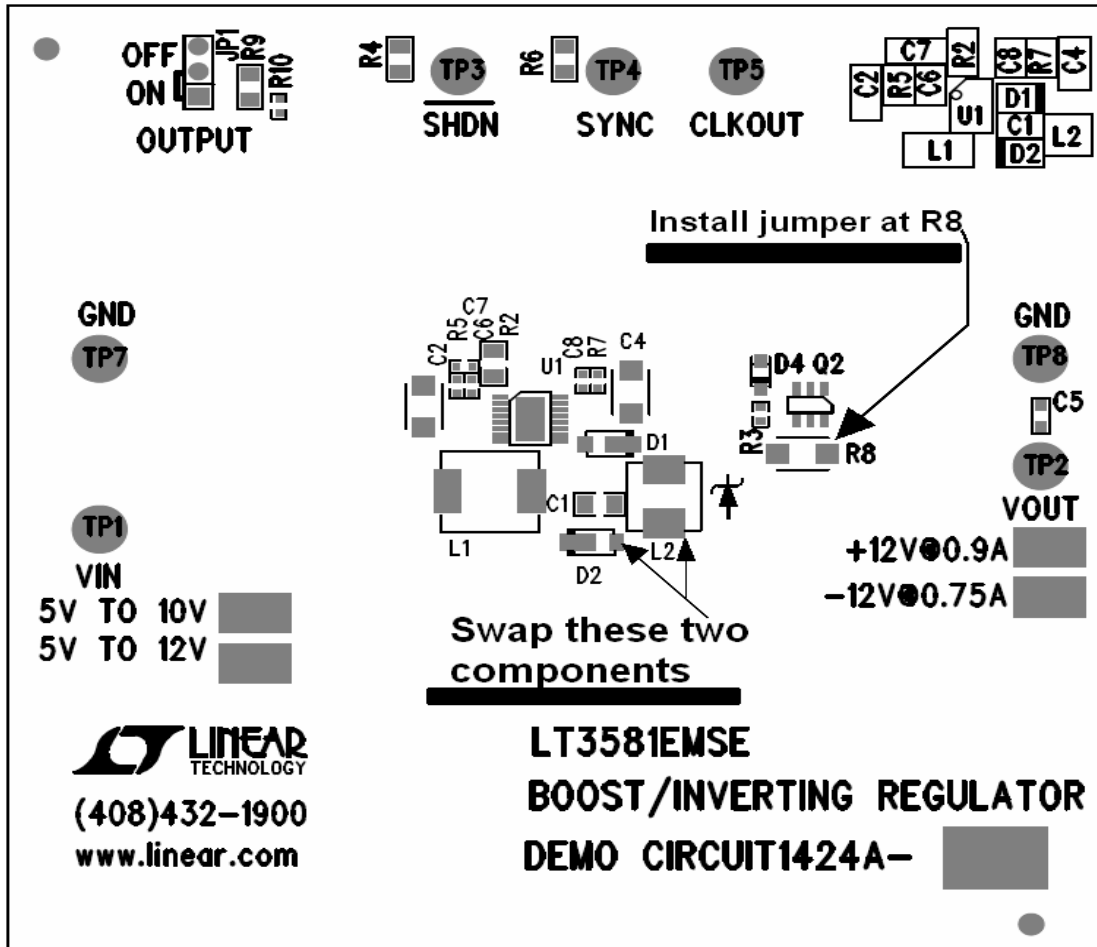
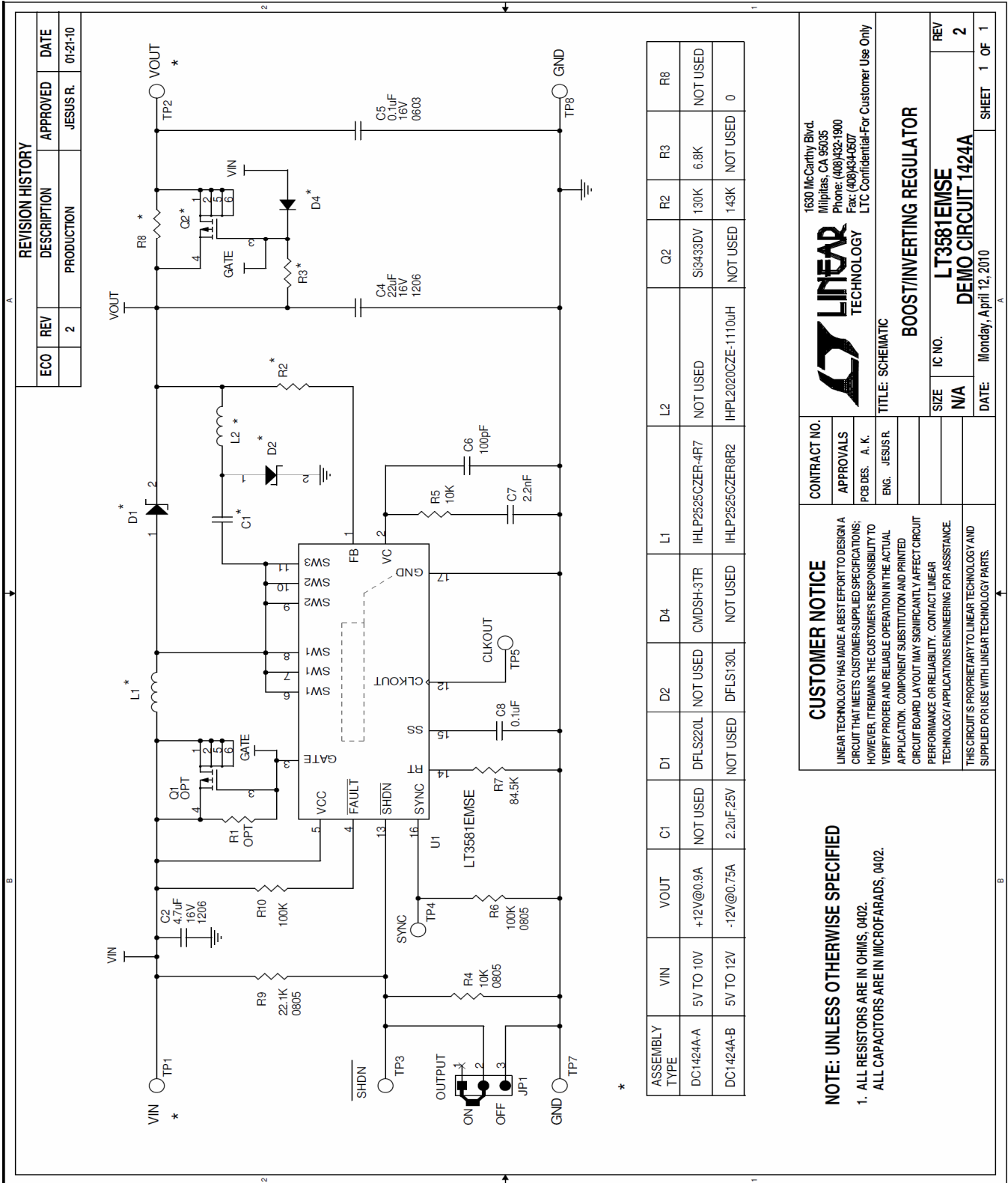


Figure 5. SEPIC Conversion Instructions



ASSEMBLY TYPE	VIN	VOUT	C1	D1	D2	D4	L1	L2	Q2	R2	R3	R8
DC1424A-A	5V TO 10V	+12V@0.9A	NOT USED	DFLS220L	NOT USED	CMDSH-3TR	IHLP2525CZER-4R7	NOT USED	S13433DV	130K	6.8K	NOT USED
DC1424A-B	5V TO 12V	-12V@0.75A	2.2uF, 25V	NOT USED	DFLS130L	NOT USED	IHLP2525CZER8R2	IHPL2020CZE-1110uH	NOT USED	143K	NOT USED	0

CUSTOMER NOTICE
LINEAR TECHNOLOGY HAS MADE A BEST EFFORT TO DESIGN A CIRCUIT THAT MEETS CUSTOMER-SUPPLIED SPECIFICATIONS; HOWEVER, IT REMAINS THE CUSTOMER'S RESPONSIBILITY TO VERIFY PROPER AND RELIABLE OPERATION IN THE ACTUAL APPLICATION. COMPONENT SUBSTITUTION AND PRINTED CIRCUIT BOARD LAYOUT MAY SIGNIFICANTLY AFFECT CIRCUIT PERFORMANCE OR RELIABILITY. CONTACT LINEAR TECHNOLOGY APPLICATIONS ENGINEERING FOR ASSISTANCE.

NOTE: UNLESS OTHERWISE SPECIFIED
1. ALL RESISTORS ARE IN OHMS, 0402.
ALL CAPACITORS ARE IN MICROFARADS, 0402.

CONTRACT NO.
APPROVALS
PCB DES. A. K.
ENG. JESUS R.

LINEAR TECHNOLOGY
1630 McCarthy Blvd.
Milpitas, CA 95035
Phone: (408)432-1900
Fax: (408)434-6507
LTC Confidential-For Customer Use Only

TITLE: SCHEMATIC
BOOST/INVERTING REGULATOR

SIZE N/A
IC NO. LT3581EMSE
REV 2
DATE: Monday, April 12, 2010
SHEET 1 OF 1

Компания «Океан Электроники» предлагает заключение долгосрочных отношений при поставках импортных электронных компонентов на взаимовыгодных условиях!

Наши преимущества:

- Поставка оригинальных импортных электронных компонентов напрямую с производств Америки, Европы и Азии, а так же с крупнейших складов мира;
- Широкая линейка поставок активных и пассивных импортных электронных компонентов (более 30 млн. наименований);
- Поставка сложных, дефицитных, либо снятых с производства позиций;
- Оперативные сроки поставки под заказ (от 5 рабочих дней);
- Экспресс доставка в любую точку России;
- Помощь Конструкторского Отдела и консультации квалифицированных инженеров;
- Техническая поддержка проекта, помощь в подборе аналогов, поставка прототипов;
- Поставка электронных компонентов под контролем ВП;
- Система менеджмента качества сертифицирована по Международному стандарту ISO 9001;
- При необходимости вся продукция военного и аэрокосмического назначения проходит испытания и сертификацию в лаборатории (по согласованию с заказчиком);
- Поставка специализированных компонентов военного и аэрокосмического уровня качества (Xilinx, Altera, Analog Devices, Intersil, Interpoint, Microsemi, Actel, Aeroflex, Peregrine, VPT, Syfer, Eurofarad, Texas Instruments, MS Kennedy, Miteq, Cobham, E2V, MA-COM, Hittite, Mini-Circuits, General Dynamics и др.);

Компания «Океан Электроники» является официальным дистрибьютором и эксклюзивным представителем в России одного из крупнейших производителей разъемов военного и аэрокосмического назначения «JONHON», а так же официальным дистрибьютором и эксклюзивным представителем в России производителя высокотехнологичных и надежных решений для передачи СВЧ сигналов «FORSTAR».



JONHON

«JONHON» (основан в 1970 г.)

Разъемы специального, военного и аэрокосмического назначения:

(Применяются в военной, авиационной, аэрокосмической, морской, железнодорожной, горно- и нефтедобывающей отраслях промышленности)

«FORSTAR» (основан в 1998 г.)

ВЧ соединители, коаксиальные кабели, кабельные сборки и микроволновые компоненты:

(Применяются в телекоммуникациях гражданского и специального назначения, в средствах связи, РЛС, а так же военной, авиационной и аэрокосмической отраслях промышленности).



Телефон: 8 (812) 309-75-97 (многоканальный)

Факс: 8 (812) 320-03-32

Электронная почта: ocean@oceanchips.ru

Web: <http://oceanchips.ru/>

Адрес: 198099, г. Санкт-Петербург, ул. Калинина, д. 2, корп. 4, лит. А