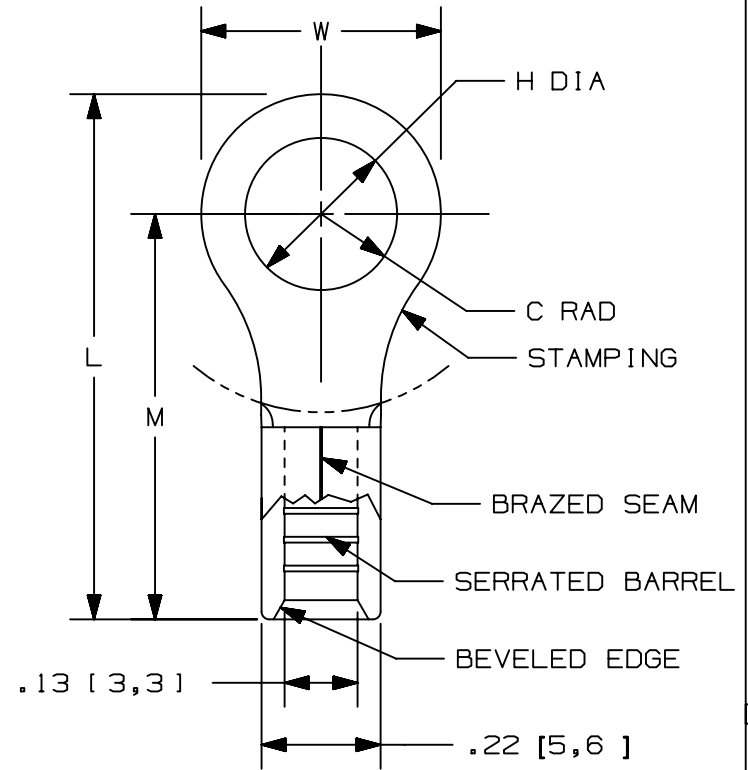


THIS COPY IS PROVIDED ON A RESTRICTED BASIS AND IS NOT TO BE USED IN ANY WAY DETRIMENTAL TO THE INTERESTS OF PANDUIT CORP.

| PANDUIT PART # | MILITARY PART NO. AND CLASS | STUD SIZE |        | DIMENSIONS in. [mm] |                |                |                |                |
|----------------|-----------------------------|-----------|--------|---------------------|----------------|----------------|----------------|----------------|
|                |                             | ENGLISH   | METRIC | L ± .03 [0,76]      | W ± .01 [0,25] | C ± .02 [0,51] | M ± .03 [0,76] | H ± .01 [0,25] |
| PM6-3R         | -----                       | --        | M3     | .76 [19,2]          | .23 [5,8]      | .31 [7,9]      | .62 [15,8]     | .13 [3,3]      |
| P10-6R         | MS20659-165 CLASS 1 & 2     | #6        | M3,5   | .78 [19,8]          | .31 [7,9]      | .31 [7,9]      | .62 [15,8]     | .15 [3,8]      |
| P10-8R         | -----                       | #8        | M4     | .78 [19,8]          | .31 [7,9]      | .31 [7,9]      | .62 [15,8]     | .17 [4,3]      |
| P10-10R        | MS20659-105 CLASS 1 & 2     | #10       | --     | .81 [20,6]          | .38 [9,7]      | .31 [7,9]      | .62 [15,8]     | .20 [5,1]      |
| PM6-5R         | -----                       | --        | M5     | .81 [20,6]          | .37 [9,50]     | .31 [7,9]      | .62 [15,8]     | .21 [5,3]      |
| P10-14R        | -----                       | 1/4"      | M6     | .96 [24,4]          | .52 [13,2]     | .38 [9,7]      | .70 [17,8]     | .27 [6,9]      |
| P10-56R        | MS20659-106 CLASS 1 & 2     | 5/16"     | M6     | .95 [24,1]          | .52 [13,2]     | .38 [9,7]      | .70 [17,8]     | .33 [8,4]      |
| P10-38R        | MS20659-128 CLASS 1 & 2     | 3/8"      | M8     | 1.05 [26,7]         | .58 [14,7]     | .44 [11,2]     | .75 [19,1]     | .39 [9,9]      |
| P10-12R        | -----                       | 1/2"      | --     | 1.20 [30,5]         | .72 [18,3]     | .53 [13,5]     | .84 [21,3]     | .52 [13,2]     |



- NOTES:
- USED FOR:
    - 14-10 AWG [2,5-6,0 mm<sup>2</sup>] SOILD OR STRANDED COPPER WIRE
    - 302°F [150°C] MAX. TEMP. RATING
  - INSTALLATION TOOLS:
    - UL LISTED AND CSA CERTIFIED:
      - CT-100A, CT-200, CT-600-A (CT-570CH)
      - CT-1570, CT-1701, CT-2500 (CT-2570CH)
    - PANDUIT APPROVED: CT-160, CT-260
  - WIRE STRIP LENGTH: 9/32 <sup>+1/32</sup> [7,1 <sup>+0,8</sup>]
  - MATERIAL:
    - STAMPING: .04" [1,0] THK COPPER, TIN PLATED
  - SEE [www.panduit.com](http://www.panduit.com) FOR PACKAGE QUANTITIES INDICATED BY PART NUMBER SUFFIX
  - DIMENSIONS IN BRACKETS ARE METRIC EQUIVALENT



LISTED  
587H  
E52164



CERTIFIED  
LR31212

| REV | DATE     | BY  | CHK | APR  | DESCRIPTION   | ECN    |
|-----|----------|-----|-----|------|---|--------|
| 11  | 12-15-17 | JEH | SKB | JADE | CORRECTED NOTE 1 WAS 12-10 AWG [ 4.0-6,0 mm <sup>2</sup> ]  | 019893 |
| 10  | 08.30.12 | JBN | LCA | VMB  | REVISED NOTE #6A. REVISED INSTALLATION TOOLS NOTE. UPDATED DRAWING TO CURRENT STANDARD. ADDED METRIC EQUIVALENTS. | A41188 |

|   |                     |                                       |        |      |
|---|---------------------|---------------------------------------|--------|------|
| TITLE   |                     | RING TERMINALS, NON-INSULATED, #12-10 |        |      |
| ITEM REVISION NAME  |                     | CUSTOMER DRAWING                      |        |      |
| DATASET FILE NAME   |                     | N41188BB/11                           |        |      |
| MATERIAL:   |                     | SEE NOTES                             |        |      |
| DRAWING NUMBER:   |                     | A41188                                |        |      |
| UNLESS OTHERWISE SPECIFIED, DIMENSIONAL TOLERANCES ARE: IN [mm] |                     |                                       |        |      |
| .x ± .1 [2.54]  | .xxx ± .005 [ .13 ] |                                       |        |      |
| .xx ± .01 [ .25 ]   | ANGLES ± 5 °        |                                       |        |      |
| THIRD ANGLE PROJECTION  |                     |                                       |        |      |
| DRAWN BY  | DATE                | CHK                                   | SCALE  | SIZE |
| FES   | -                   | LCA                                   | N.T.S. | A    |
| SHEET 1 OF 1  |                     |                                       |        |      |

Компания «Океан Электроники» предлагает заключение долгосрочных отношений при поставках импортных электронных компонентов на взаимовыгодных условиях!

Наши преимущества:

- Поставка оригинальных импортных электронных компонентов напрямую с производств Америки, Европы и Азии, а так же с крупнейших складов мира;
- Широкая линейка поставок активных и пассивных импортных электронных компонентов (более 30 млн. наименований);
- Поставка сложных, дефицитных, либо снятых с производства позиций;
- Оперативные сроки поставки под заказ (от 5 рабочих дней);
- Экспресс доставка в любую точку России;
- Помощь Конструкторского Отдела и консультации квалифицированных инженеров;
- Техническая поддержка проекта, помощь в подборе аналогов, поставка прототипов;
- Поставка электронных компонентов под контролем ВП;
- Система менеджмента качества сертифицирована по Международному стандарту ISO 9001;
- При необходимости вся продукция военного и аэрокосмического назначения проходит испытания и сертификацию в лаборатории (по согласованию с заказчиком);
- Поставка специализированных компонентов военного и аэрокосмического уровня качества (Xilinx, Altera, Analog Devices, Intersil, Interpoint, Microsemi, Actel, Aeroflex, Peregrine, VPT, Syfer, Eurofarad, Texas Instruments, MS Kennedy, Miteq, Cobham, E2V, MA-COM, Hittite, Mini-Circuits, General Dynamics и др.);

Компания «Океан Электроники» является официальным дистрибьютором и эксклюзивным представителем в России одного из крупнейших производителей разъемов военного и аэрокосмического назначения «**JONHON**», а так же официальным дистрибьютором и эксклюзивным представителем в России производителя высокотехнологичных и надежных решений для передачи СВЧ сигналов «**FORSTAR**».



## JONHON

«**JONHON**» (основан в 1970 г.)

Разъемы специального, военного и аэрокосмического назначения:

(Применяются в военной, авиационной, аэрокосмической, морской, железнодорожной, горно- и нефтедобывающей отраслях промышленности)

«**FORSTAR**» (основан в 1998 г.)

ВЧ соединители, коаксиальные кабели,  
кабельные сборки и микроволновые компоненты:

(Применяются в телекоммуникациях гражданского и специального назначения, в средствах связи, РЛС, а так же военной, авиационной и аэрокосмической отраслях промышленности).



Телефон: 8 (812) 309-75-97 (многоканальный)

Факс: 8 (812) 320-03-32

Электронная почта: [ocean@oceanchips.ru](mailto:ocean@oceanchips.ru)

Web: <http://oceanchips.ru/>

Адрес: 198099, г. Санкт-Петербург, ул. Калинина, д. 2, корп. 4, лит. А