

Features

- IEEE 802.3af Ethernet compatible
- Designed for AMD IC manufacturers
- Fully integrated for adapter, hub and motherboard applications
- RoHS compliant*

Applications

- LAN (Local Area Network)
- Ethernet

PT61017PEL LAN 10/100 Base-Tx

Electrical Specifications @ 25 °C

Turns Ratio ± 5%.....1CT*:1CT*
 Inductance
 Pin 1-3, 6-8 ..350 μ H min. @ 100 KHz,
 0.2 Vrms, 8 mA DC Bias

DCR
 Pin 1-3, 6-8 0.6 Ω max.
 Pin 9-11, 14-16..... 1.1 Ω max.

Insertion Loss
 0.3-100 MHz -1.15 dB max.

Return Loss
 30 MHz.....-18 dB min.
 60 MHz.....-12 dB min.
 100 MHz.....-10 dB min.

Common Mode Rejection
 30 MHz.....-40 dB Min.
 60 MHz.....-35 dB Min.
 100 MHz.....-30 dB Min.

Crosstalk
 1-60 MHz-45 dB Min.
 60-100 MHz-35 dB Min.

Hipot
 1 mA, 2 sec.1500 VAC (PRI-SEC)

Operating Temperature0 °C to +70 °C
 Storage Temperature.. -25 °C to +125 °C

*CT: Center tap

Material

Termination..... Tin

Packaging Specifications

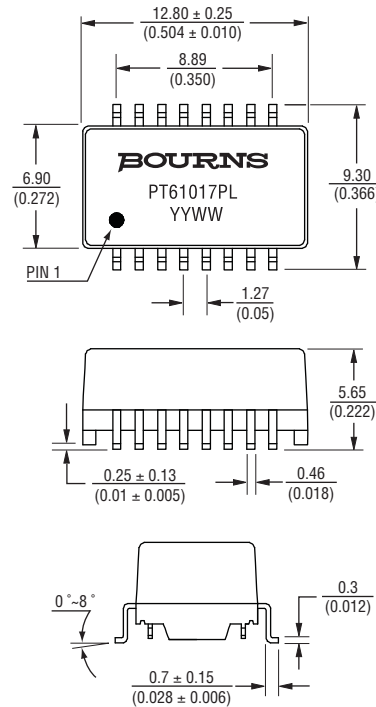
Tape & Reel 600 pcs./reel

How To Order

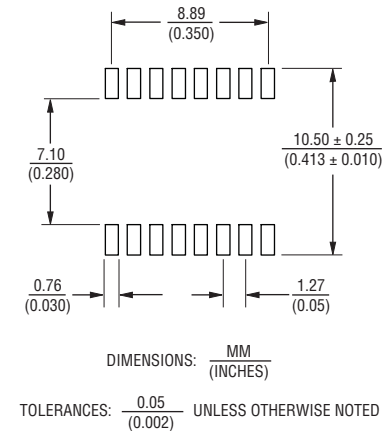
PT61017 P E L

Model _____
 Construction _____
 P = Potted
 Packaging _____
 E = Tape and Reel (600 pcs./reel)
 Termination _____
 L = Tin only (RoHS Compliant)

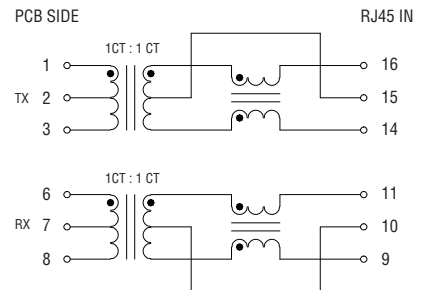
Product Dimensions



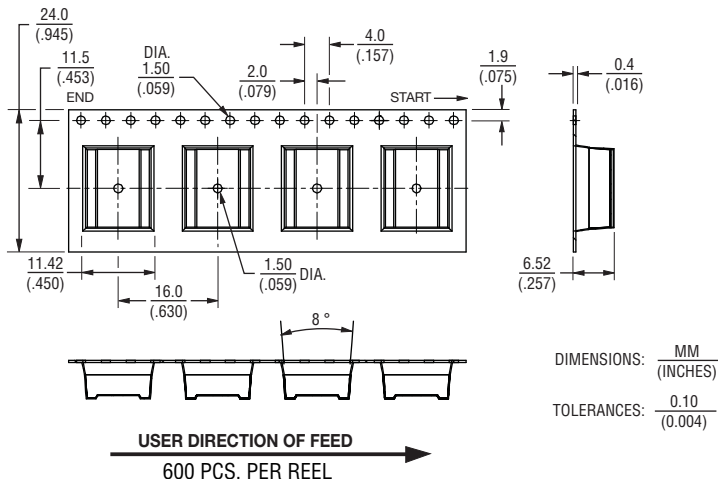
Recommended Layout



Electrical Schematic



Packaging Specifications



REV. 03/15

*RoHS Directive 2002/95/EC Jan. 27, 2003 including annex and RoHS Recast 2011/65/EU June 8, 2011.

Specifications are subject to change without notice.

The device characteristics and parameters in this data sheet can and do vary in different applications and actual device performance may vary over time.

Users should verify actual device performance in their specific applications.

Компания «Океан Электроники» предлагает заключение долгосрочных отношений при поставках импортных электронных компонентов на взаимовыгодных условиях!

Наши преимущества:

- Поставка оригинальных импортных электронных компонентов напрямую с производств Америки, Европы и Азии, а так же с крупнейших складов мира;
- Широкая линейка поставок активных и пассивных импортных электронных компонентов (более 30 млн. наименований);
- Поставка сложных, дефицитных, либо снятых с производства позиций;
- Оперативные сроки поставки под заказ (от 5 рабочих дней);
- Экспресс доставка в любую точку России;
- Помощь Конструкторского Отдела и консультации квалифицированных инженеров;
- Техническая поддержка проекта, помощь в подборе аналогов, поставка прототипов;
- Поставка электронных компонентов под контролем ВП;
- Система менеджмента качества сертифицирована по Международному стандарту ISO 9001;
- При необходимости вся продукция военного и аэрокосмического назначения проходит испытания и сертификацию в лаборатории (по согласованию с заказчиком);
- Поставка специализированных компонентов военного и аэрокосмического уровня качества (Xilinx, Altera, Analog Devices, Intersil, Interpoint, Microsemi, Actel, Aeroflex, Peregrine, VPT, Syfer, Eurofarad, Texas Instruments, MS Kennedy, Miteq, Cobham, E2V, MA-COM, Hittite, Mini-Circuits, General Dynamics и др.);

Компания «Океан Электроники» является официальным дистрибьютором и эксклюзивным представителем в России одного из крупнейших производителей разъемов военного и аэрокосмического назначения «JONHON», а так же официальным дистрибьютором и эксклюзивным представителем в России производителя высокотехнологичных и надежных решений для передачи СВЧ сигналов «FORSTAR».



JONHON

«JONHON» (основан в 1970 г.)

Разъемы специального, военного и аэрокосмического назначения:

(Применяются в военной, авиационной, аэрокосмической, морской, железнодорожной, горно- и нефтедобывающей отраслях промышленности)

«FORSTAR» (основан в 1998 г.)

ВЧ соединители, коаксиальные кабели,
кабельные сборки и микроволновые компоненты:

(Применяются в телекоммуникациях гражданского и специального назначения, в средствах связи, РЛС, а так же военной, авиационной и аэрокосмической отраслях промышленности).



Телефон: 8 (812) 309-75-97 (многоканальный)

Факс: 8 (812) 320-03-32

Электронная почта: ocean@oceanchips.ru

Web: <http://oceanchips.ru/>

Адрес: 198099, г. Санкт-Петербург, ул. Калинина, д. 2, корп. 4, лит. А