



*Quality Products. Service Excellence.*

## ABS Plastic Hand Held Enclosures 1553 Series

Soft Sided, Ergonomic Comfort, Battery Compartments

### Key Features:

- Ergonomically designed for hand-held comfort.
- Choice of five sizes and six color combinations.
- Choice of two versions in the three larger sizes (ie...with or without battery door & compartment)
- Molded in general purpose ABS plastic with an overmold, soft plastic grip.
- Top cover is recessed for membrane display or keypad.
- P.C. board standoffs are molded into case (see drawings or photos for more details).
- Includes removable front panel (for easy modifications) and assembly hardware (except for smallest 1553A units).
- Battery door & compartment version includes 4 battery clips (for 2 - AA batteries) and a 9 volt (PP3) battery clip.
- Gray 1553 series enclosures include nickel plated screws. All other color use black screws. Refer to product datasheets for correct part numbers.
- For similar enclosures designed for water-tight applications, try series 1553W

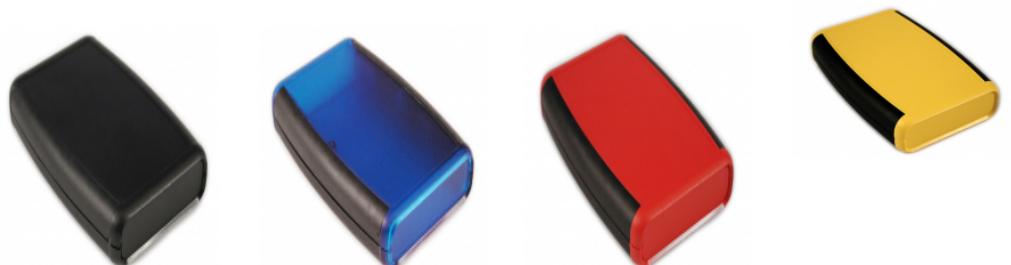
### Photo Features:

Perfect for handheld use.

Battery version comes with clips for AA for 9V.



### Additional Color Combinations Available



## Accessories:



### ProtoBoard Printed Circuit Boards:

- High quality FR4 glass epoxy board
- Specifically designed to fit enclosures shown in the table below
- Mounting screws included
- Lead free etched copper PCB with a flux coating for easy soldering
- 0.042" holes drilled on 0.1" centers
- For more information link to the BPS (BusBoard Prototype Systems) website [www.busboard.com](http://www.busboard.com)

**1553BPCB** - works with 1553 sizes "B" and "C"

**1553DBPCB** - works with 1553 size "D"

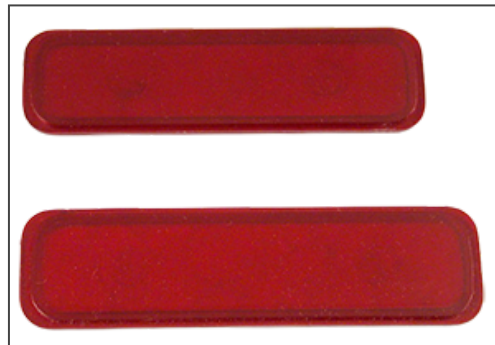


### Belt/ Pocket Clip Option:

- Molded from touch nylon
- Includes 2 nylon screws (insulated to avoid interference)
- Mounting Template Included (user drilling required)

**1599CLIP** (black)

**1599CLIPGY** (gray)



### IR End Panels

- Replaces existing front plastic panel.
- Dark red plastic filter (transparent to IR).

For all 1553 "B" sized enclosures - Part Number **1553BIR-BULK**

For all 1553 "D" sized enclosures - Part Number **1553DIR-BULK**

## Without Battery Doors & Compartments

| Part Number       | Enclosure Color | Overmold Color | Overall Dimensions |       |       | Max. P.C. Board |       |
|-------------------|-----------------|----------------|--------------------|-------|-------|-----------------|-------|
|                   |                 |                | Length             | Width | Depth | Length          | Width |
| <b>1553AABK</b>   | Black           | Gray           | 2.95               | 1.97  | 0.67  | 2.73            | 1.65  |
| <b>1553AAGY</b>   | Grey            | Gray           | 2.95               | 1.97  | 0.67  | 2.73            | 1.65  |
| <b>1553ABK</b>    | Black           | Gray           | 3.94               | 2.41  | 0.67  | 3.73            | 1.90  |
| <b>1553AGY</b>    | Grey            | Gray           | 3.94               | 2.41  | 0.67  | 3.73            | 1.90  |
| <b>1553BBK</b>    | Black           | Gray           | 4.62               | 3.11  | 0.95  | 4.30            | 2.40  |
| <b>1553BGY</b>    | Grey            | Gray           | 4.62               | 3.11  | 0.95  | 4.30            | 2.40  |
| <b>1553BBKBK</b>  | Black           | Black          | 4.62               | 3.11  | 0.95  | 4.30            | 2.40  |
| <b>1553BTBUBK</b> | Trans Blue      | Black          | 4.62               | 3.11  | 0.95  | 4.30            | 2.40  |
| <b>1553BRDBK</b>  | Red             | Black          | 4.62               | 3.11  | 0.95  | 4.30            | 2.40  |
| <b>1553BYLBK</b>  | Yellow          | Black          | 4.62               | 3.11  | 0.95  | 4.30            | 2.40  |
| <b>1553CBK</b>    | Black           | Gray           | 4.62               | 3.11  | 1.30  | 4.30            | 2.40  |

| Part Number | Enclosure  | Overmold | Overall Dimensions |       |       | Max. P.C. Board |       |
|-------------|------------|----------|--------------------|-------|-------|-----------------|-------|
|             | Color      | Color    | Length             | Width | Depth | Length          | Width |
| 1553CGY     | Grey       | Gray     | 4.62               | 3.11  | 1.30  | 4.30            | 2.40  |
| 1553DBK     | Black      | Gray     | 5.80               | 3.50  | 0.98  | 5.48            | 2.65  |
| 1553DGY     | Grey       | Gray     | 5.80               | 3.50  | 0.98  | 5.48            | 2.65  |
| 1553DBKBK   | Black      | Black    | 5.80               | 3.50  | 0.98  | 5.48            | 2.65  |
| 1553DTBUBK  | Trans Blue | Black    | 5.80               | 3.50  | 0.98  | 5.48            | 2.65  |
| 1553DRDBK   | Red        | Black    | 5.80               | 3.50  | 0.98  | 5.48            | 2.65  |
| 1553DYLBK   | Yellow     | Black    | 5.80               | 3.50  | 0.98  | 5.48            | 2.65  |

### With Battery Doors & Compartments

| Part Number   | Enclosure  | Overmold | Overall Dimensions |       |       | Max. P.C. Board |       |
|---------------|------------|----------|--------------------|-------|-------|-----------------|-------|
|               | Color      | Color    | Length             | Width | Depth | Length          | Width |
| 1553BBKBAT    | Black      | Gray     | 4.62               | 3.11  | 0.95  | 3.08            | 2.40  |
| 1553BGYBAT    | Grey       | Gray     | 4.62               | 3.11  | 0.95  | 3.08            | 2.40  |
| 1553BBKBKBAT  | Black      | Black    | 4.62               | 3.11  | 0.95  | 4.30            | 2.40  |
| 1553BTBUBKBAT | Trans Blue | Black    | 4.62               | 3.11  | 0.95  | 4.30            | 2.40  |
| 1553BRDBKBAT  | Red        | Black    | 4.62               | 3.11  | 0.95  | 4.30            | 2.40  |
| 1553BYLBKBAT  | Yellow     | Black    | 4.62               | 3.11  | 0.95  | 4.30            | 2.40  |
| 1553CBKBAT    | Black      | Gray     | 4.62               | 3.11  | 1.30  | 4.30            | 2.40  |
| 1553CGYBAT    | Grey       | Gray     | 4.62               | 3.11  | 1.30  | 4.30            | 2.40  |
| 1553DBKBAT    | Black      | Gray     | 5.80               | 3.50  | 0.98  | 4.20            | 2.65  |
| 1553DGYBAT    | Grey       | Gray     | 5.80               | 3.50  | 0.98  | 4.20            | 2.65  |
| 1553DBKBKBAT  | Black      | Black    | 5.80               | 3.50  | 0.98  | 4.20            | 2.65  |
| 1553DTBUBKBAT | Trans Blue | Black    | 5.80               | 3.50  | 0.98  | 4.20            | 2.65  |
| 1553DRDBKBAT  | Red        | Black    | 5.80               | 3.50  | 0.98  | 4.20            | 2.65  |
| 1553DYLBKBAT  | Yellow     | Black    | 5.80               | 3.50  | 0.98  | 4.20            | 2.65  |

### Extra End Panels (10-packs)

| Enclosure Size | Black        | Gray         | Red          | Translucent Blue | Yellow       |
|----------------|--------------|--------------|--------------|------------------|--------------|
| 1553B          | 1553BPLBK-10 | 1553BPLGY-10 | 1553BPLRD-10 | 1553BPLTBU-10    | 1553BPLYL-10 |
| 1553C          | 1553CPLBK-10 | 1553CPLGY-10 |              |                  |              |
| 1553D          | 1553DPLBK-10 | 1553DPLGY-10 | 1553DPLRD-10 | 1553DPLTBU-10    | 1553DPLYL-10 |

### Extra Battery Doors (5-packs)

| Enclosure Size                | Black         | Gray          | Red           | Translucent Blue | Yellow        |
|-------------------------------|---------------|---------------|---------------|------------------|---------------|
| All 1553's with battery doors | 53BATDOORBK-5 | 53BATDOORGY-5 | 53BATDOORRD-5 | 53BATDOORTBU-5   | 53BATDOORYL-5 |

Data subject to change without notice

Компания «Океан Электроники» предлагает заключение долгосрочных отношений при поставках импортных электронных компонентов на взаимовыгодных условиях!

Наши преимущества:

- Поставка оригинальных импортных электронных компонентов напрямую с производств Америки, Европы и Азии, а так же с крупнейших складов мира;
- Широкая линейка поставок активных и пассивных импортных электронных компонентов (более 30 млн. наименований);
- Поставка сложных, дефицитных, либо снятых с производства позиций;
- Оперативные сроки поставки под заказ (от 5 рабочих дней);
- Экспресс доставка в любую точку России;
- Помощь Конструкторского Отдела и консультации квалифицированных инженеров;
- Техническая поддержка проекта, помощь в подборе аналогов, поставка прототипов;
- Поставка электронных компонентов под контролем ВП;
- Система менеджмента качества сертифицирована по Международному стандарту ISO 9001;
- При необходимости вся продукция военного и аэрокосмического назначения проходит испытания и сертификацию в лаборатории (по согласованию с заказчиком);
- Поставка специализированных компонентов военного и аэрокосмического уровня качества (Xilinx, Altera, Analog Devices, Intersil, Interpoint, Microsemi, Actel, Aeroflex, Peregrine, VPT, Syfer, Eurofarad, Texas Instruments, MS Kennedy, Miteq, Cobham, E2V, MA-COM, Hittite, Mini-Circuits, General Dynamics и др.);

Компания «Океан Электроники» является официальным дистрибьютором и эксклюзивным представителем в России одного из крупнейших производителей разъемов военного и аэрокосмического назначения «JONHON», а так же официальным дистрибьютором и эксклюзивным представителем в России производителя высокотехнологичных и надежных решений для передачи СВЧ сигналов «FORSTAR».



## JONHON

«JONHON» (основан в 1970 г.)

Разъемы специального, военного и аэрокосмического назначения:

(Применяются в военной, авиационной, аэрокосмической, морской, железнодорожной, горно- и нефтедобывающей отраслях промышленности)

«FORSTAR» (основан в 1998 г.)

ВЧ соединители, коаксиальные кабели, кабельные сборки и микроволновые компоненты:

(Применяются в телекоммуникациях гражданского и специального назначения, в средствах связи, РЛС, а так же военной, авиационной и аэрокосмической отраслях промышленности).



Телефон: 8 (812) 309-75-97 (многоканальный)

Факс: 8 (812) 320-03-32

Электронная почта: [ocean@oceanchips.ru](mailto:ocean@oceanchips.ru)

Web: <http://oceanchips.ru/>

Адрес: 198099, г. Санкт-Петербург, ул. Калинина, д. 2, корп. 4, лит. А