

**TELEDYNE**  
**SOLID STATE PRODUCTS**  
**MILITARY SOLID STATE**  
**POWER SWITCHING MODULE**  
**20, 25, 35 AMP MODELS**  
**DARLINGTON TRANSISTOR (-1) OR**  
**POWER FET OUTPUTS (-4, -5) AVAILABLE**

**SERIES**  
**653**

SPST/NO

**FEATURES**

- Optical Isolation between control and load circuits
- TTL Logic compatible input current level
- Snap action switching (653-1)
- Designed to meet MIL-R-28750
- Power MOSFET output (653-4 and 653-5)
- Available to MIL-STD-883B

**DESCRIPTION**

The 653 is a military style DC power SSR packaged in a thermally efficient hermetically sealed aluminum case. Circuit components are exclusively military grade (hermetically sealed) with the circuit board assembly encapsulated to assure resistance to military shock and vibration levels.

**653-1:**

Output switching is accomplished by means of a Darlington Power Transistor which, together with advanced drive circuit techniques, provide reliable operation over the full output range. Input drive circuitry is logic compatible, thereby eliminating the need for additional relay driver stages. Snap action switching precludes damage from slowly ramped inputs. Unit is OPTO coupled.

**653-4 and 653-5:**

Output switching is accomplished by means of a power MOSFET which provides a reduced output voltage drop. This allows the switching of high currents at higher temperatures than those allowable with bipolar devices. Unit is transformer coupled.

**PART NUMBERING**

INPUT CONTROL VOLTAGE RANGE	OUTPUT VOLTAGE RATING (VDC)	OUTPUT CURRENT RATING	PART NUMBER
3-16 VDC	50	25	653-1
24-32 VDC	100	20	653-4
16-32 VDC	50	35	653-5

**ENVIRONMENTAL SPECIFICATIONS**

Ambient Temperature	653-1		Operating Storage	-55 to 110°C
	Operating	Storage		
Shock	653-4		Operating	-55 to 125°C
	653-5		Storage	-55 to 125°C
Vibration	200g for 6mSEC			
Acceleration	50g Level 10 to 3000 Hz			
Altitude	5000g			
	Sea Level to 100,000 ft.			

**ELECTRICAL SPECIFICATIONS**  
(25°C UNLESS OTHERWISE SPECIFIED)

INPUT (CONTROL) SPECIFICATIONS	MIN.	TYP.	MAX.	UNITS	NOTES	
Control Voltage Range (-55°C to +110°C)	-1	3	16	VDC	See Note 5	
	-4	24	32	VDC		
	-5	16	32	VDC		
Input Current at: (-55°C to +110°C)	-1	5 VDC	10	15	mA	See Fig. 1
		16 VDC	15	20	mA	
	-4	24 VDC		15	mA	See Note 6
		16 VDC		10	mA	
Turn-On Voltage (-55°C to +110°C)	-1	3		VDC		
	-4	24				
	-5	16				
Turn-Off Voltage (-55°C to +110°C)	-1		1.0	VDC		
	-4		4.0			
	-5		3.0			
Isolation (Input to Output, Input & Output to Case)	10'			Ohms		
Capacitance (Input to Output)			15	pf		
Dielectric Strength (Input to Output, Input & Output to Case)	500			VAC (RMS) 60 Hz		
OUTPUT (LOAD) SPECIFICATIONS	MIN.	TYP.	MAX.	UNITS	NOTES	
Output Current Rating Resistive (See Figures 3 and 4)	-1	01	25	Amps		
	-4	0	20			
	-5	0	35			
Load Voltage Rating (-55°C to +110°C)	-1	5	50	VDC		
	-4		100	VDC		
	-5	0	50			
Surge Current Rating @ 25°C for .1 sec. (See Figure 5)	-1		40	Amps		
	-4		50	Amps		
	-5		60			
Output Voltage Drop @ (See Figure 2)	25 Amps	-1	2.7	VDC		
	20 Amps	-4	1.2	VDC		
	30 Amps	-5	0.9			
Turn-On Time (-55°C to +110°C)	-1		20	μSEC		
	-4,-5		60			
Turn-Off Time (-55°C to +110°C)	-1		175	μSEC	See Note 3	
	-4,-5		100			
Off-State Leakage @ 50 VDC	-1	25°C	3	mA		
		110°C	10			
	-4	25°C	10	μA		
Power Switch Junction Temperature (T <sub>J</sub> Max.)	-1		200	°C		
	-4		150	°C		
	-5					
On State Resistance @ 25°C	-4		.06	Ohms		
-5		.03				
Thermal Resistance Junction to HS (Θ <sub>JH</sub> ) (Includes Θ <sub>CS</sub> ) (See Note 2)			1.3	°C/Watt		
Thermal Resistance Junction to Ambient (Θ <sub>JA</sub> ) (No Heat Sink)			10.3	°C/Watt		

# SERIES 653

## CHARACTERISTIC CURVES

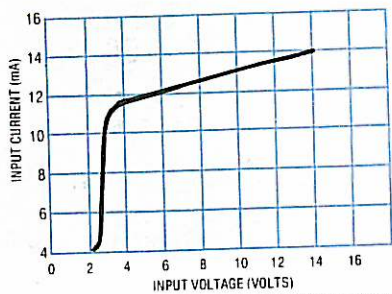


FIGURE 1 - INPUT CURRENT VS. INPUT VOLTAGE (TYPICAL)  
653-1

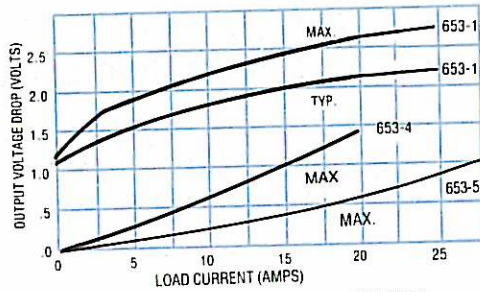


FIGURE 2 - LOAD CURRENT VS. OUTPUT VOLTAGE DROP

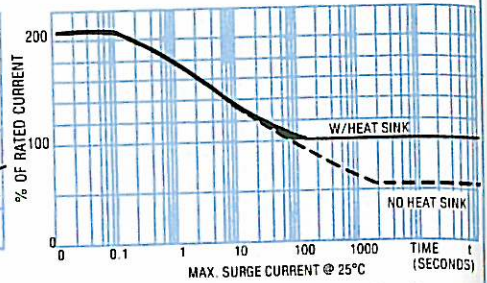


FIGURE 3 - MAX. SURGE CURRENT @ 25°C  
653-1, 653-4

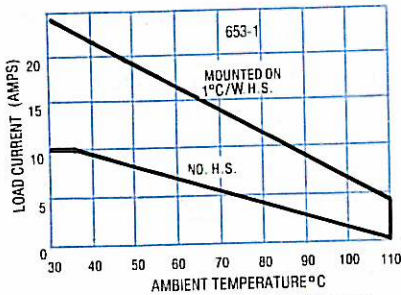


FIGURE 4 - MAX. LOAD CURRENT VS. AMBIENT TEMPERATURE  
653-1

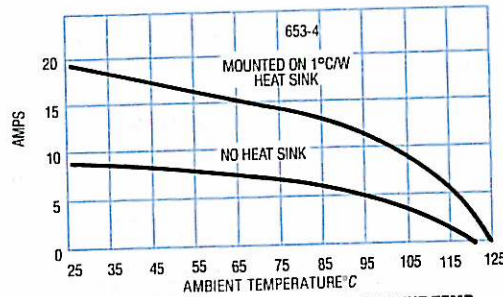


FIGURE 5 - MAX. LOAD CURRENT VS. AMBIENT TEMP.  
653-4

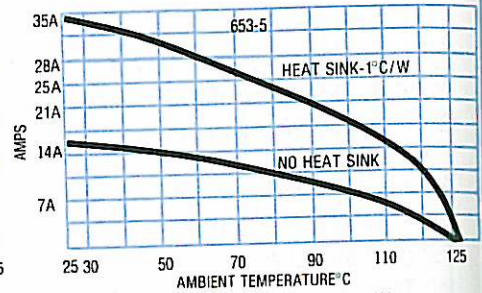
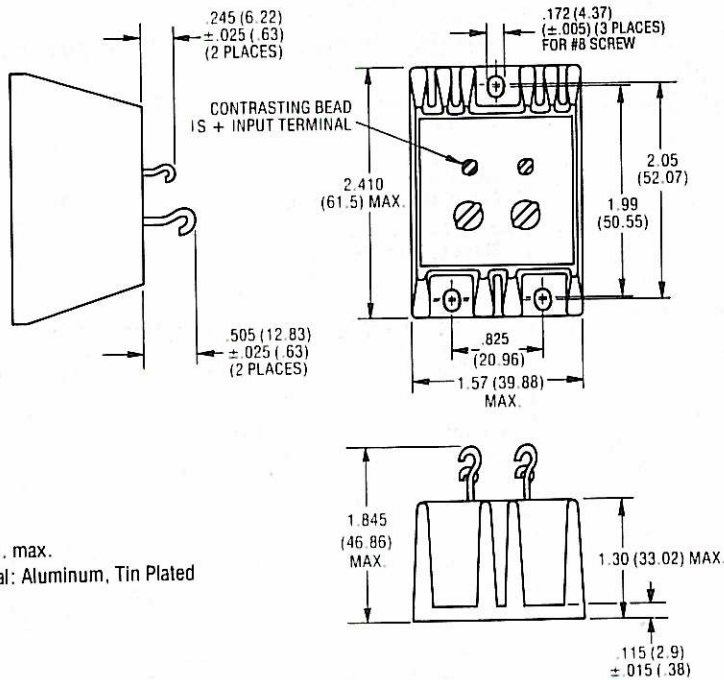


FIGURE 6 - MAX. LOAD CURRENT VS. AMBIENT TEMPERATURE  
653-5

(PRELIMINARY)

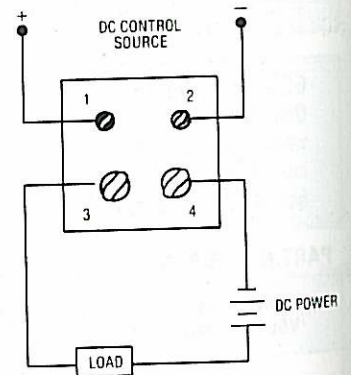
## MECHANICAL SPECIFICATIONS



- Weight: 6 oz. max.
- Case Material: Aluminum, Tin Plated

DIMENSIONS ARE SHOWN IN INCHES (MILLIMETERS)

## WIRING DIAGRAM



## NOTES:

1. Reversing polarity of input or output may cause permanent damage.
2. Case temperature measurement is center of mounting surface.
3. Measured at  $V_L = 50 \text{ VDC}$ ,  $R_L = 10 \Omega$ .
4. Rise and fall times of input signal must be  $\leq 10 \mu\text{sec}$ , or damage to output stage may result.

5. 3.8-32 volt input will be available.
6. 653-4 is transformer coupled.

© 1984  
TELEDYNE  
SOLID STATE PRODUCTS

Компания «Океан Электроники» предлагает заключение долгосрочных отношений при поставках импортных электронных компонентов на взаимовыгодных условиях!

Наши преимущества:

- Поставка оригинальных импортных электронных компонентов напрямую с производств Америки, Европы и Азии, а так же с крупнейших складов мира;
- Широкая линейка поставок активных и пассивных импортных электронных компонентов (более 30 млн. наименований);
- Поставка сложных, дефицитных, либо снятых с производства позиций;
- Оперативные сроки поставки под заказ (от 5 рабочих дней);
- Экспресс доставка в любую точку России;
- Помощь Конструкторского Отдела и консультации квалифицированных инженеров;
- Техническая поддержка проекта, помощь в подборе аналогов, поставка прототипов;
- Поставка электронных компонентов под контролем ВП;
- Система менеджмента качества сертифицирована по Международному стандарту ISO 9001;
- При необходимости вся продукция военного и аэрокосмического назначения проходит испытания и сертификацию в лаборатории (по согласованию с заказчиком);
- Поставка специализированных компонентов военного и аэрокосмического уровня качества (Xilinx, Altera, Analog Devices, Intersil, Interpoint, Microsemi, Actel, Aeroflex, Peregrine, VPT, Syfer, Eurofarad, Texas Instruments, MS Kennedy, Miteq, Cobham, E2V, MA-COM, Hittite, Mini-Circuits, General Dynamics и др.);

Компания «Океан Электроники» является официальным дистрибьютором и эксклюзивным представителем в России одного из крупнейших производителей разъемов военного и аэрокосмического назначения «JONHON», а так же официальным дистрибьютором и эксклюзивным представителем в России производителя высокотехнологичных и надежных решений для передачи СВЧ сигналов «FORSTAR».



## JONHON

«JONHON» (основан в 1970 г.)

Разъемы специального, военного и аэрокосмического назначения:

(Применяются в военной, авиационной, аэрокосмической, морской, железнодорожной, горно- и нефтедобывающей отраслях промышленности)

«FORSTAR» (основан в 1998 г.)

ВЧ соединители, коаксиальные кабели, кабельные сборки и микроволновые компоненты:

(Применяются в телекоммуникациях гражданского и специального назначения, в средствах связи, РЛС, а так же военной, авиационной и аэрокосмической отраслях промышленности).



Телефон: 8 (812) 309-75-97 (многоканальный)

Факс: 8 (812) 320-03-32

Электронная почта: [ocean@oceanchips.ru](mailto:ocean@oceanchips.ru)

Web: <http://oceanchips.ru/>

Адрес: 198099, г. Санкт-Петербург, ул. Калинина, д. 2, корп. 4, лит. А