

## Features

- ID1 full size card acceptance
- Card detection sealed switch
- Compatible with pick and place and lead free soldering

## Typical Applications

- Transaction
- POS
- Identification



## Mechanical

|                          |  |
|--------------------------|--|
| Number of contacts       | 6 or 8   |
| Mechanical life          | 50,000 cycles  |
| Card insertion force     | 10N max  |
| Card extraction force    | 1N min / 10N max   |
| Contact force            | 0,4N to 0,7N   |
| Card detection switch    | 0,8 N max for actuation (end travel switch actuation force actuates when card is 0,9mm from card stop) |
|                          | 1,8 N max for complete depression  |
| Vibration Frequency      | 10 to 500 Hz. Acceleration 50m/s <sup>2</sup><br>Duration 6 hours - amplitude 0,35mm                   |
| Shock                    | Peak value 500 m/s <sup>2</sup> – Duration 11 ms<br>3 shocks in each direction of each axis            |
| Max elect. discontinuity | 1µs  |

## Packaging

See table below

## Soldering Process

Compatible with lead free SMT reflow soldering process

## Contact Electrical Data

|                        |                     |
|------------------------|---------------------|
| Insulation resistance  | 1000 MΩ min         |
| Contact resistance max | 100 mΩ max          |
| Switching current      | 10 µA min / 1 A max |
| Dielectric strength    | 750 Vrms min        |

## Switch Electrical Data

|                          |                      |
|--------------------------|----------------------|
| Card detection switch    | Normally open        |
| Rc card detection switch | 100 mΩ max           |
| Dielectric strength      | 250 Vrms min         |
| Switch current rating    | 1 mA min / 10 mA max |
| Maximum switch power     | 0.2 VA               |

## Environmental Data

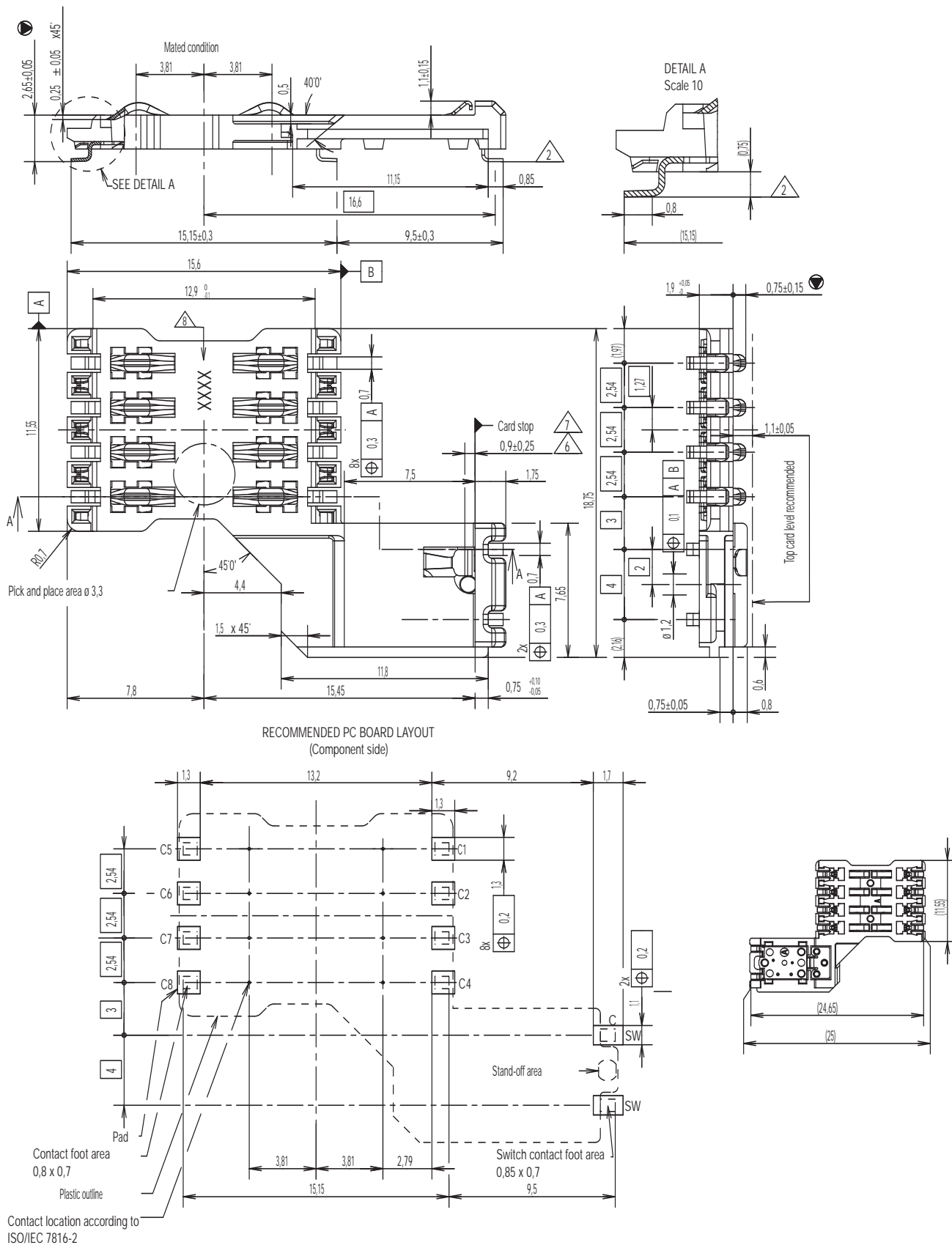
|                       |                                    |
|-----------------------|------------------------------------|
| Operating temperature | -40°C to +85°C                     |
| Salt mist             | IEC 512 test number 11f (96 hours) |
| Damp heat             | IEC 512 test number 11c (10 days)  |
| Card detection switch | Sealed against dust                |
| RoHS compliant        |                                    |

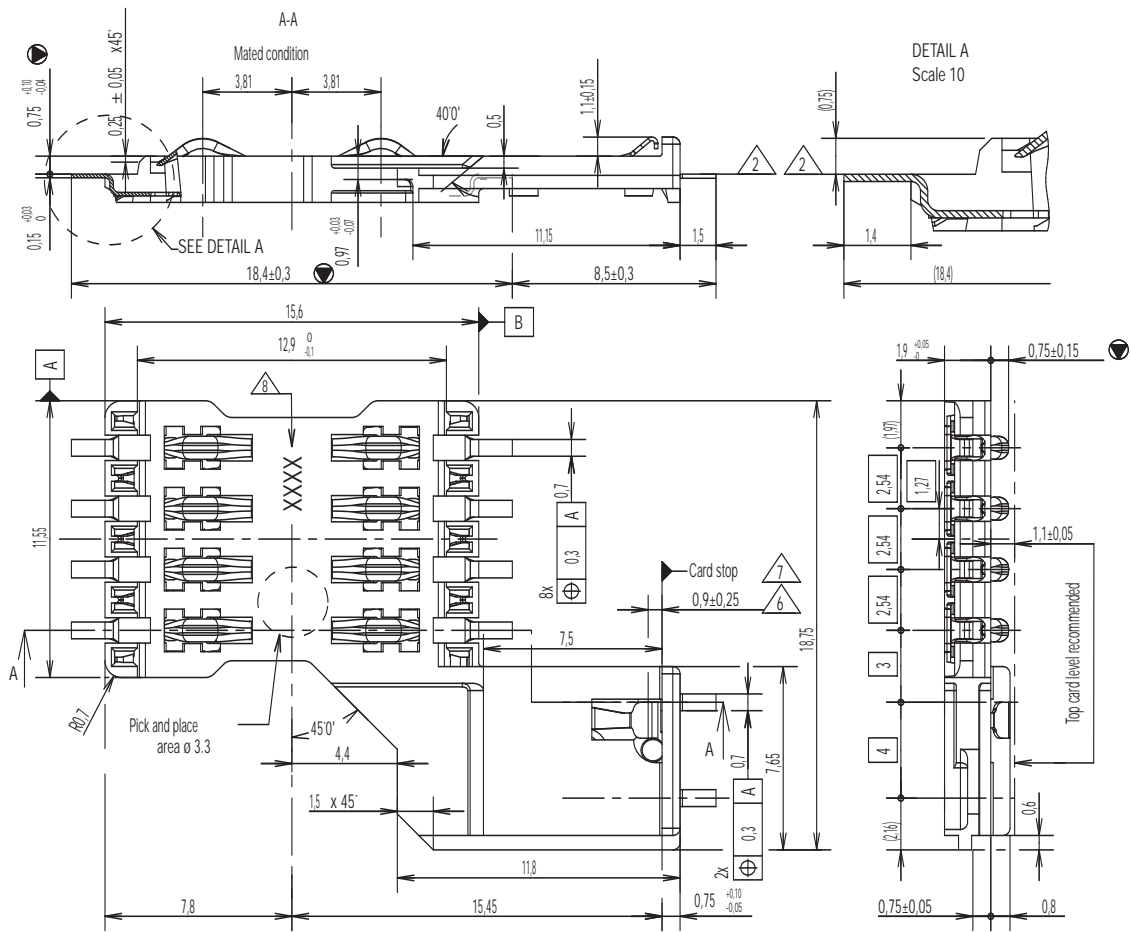
| Designation   | Housing Type | # of Contacts | Contact Force | Total Height (mm) | Total Dim. (mm) | Packaging          |
|---------------|--------------|---------------|---------------|-------------------|-----------------|--------------------|
| CCM04-5427LFT | standard     | 8             | 0,4N to 0,7N  | 2,65              | 18,75 X 25      | reels of 1,000 pcs |
| CCM04-5436LFT | standard     | 8             | 0,4N to 0,7N  | 0,90              | 18,75 X 26,9    | reels of 1,000 pcs |
| CCM04-5468LFT | stand-off    | 8             | 0,4N to 0,7N  | 3,5               | 18,75 X 24      | reels of 1,000 pcs |
| CCM04-5454LFT | standard     | 8             | 0,4N to 0,7N  | 0,90              | 18,75 X 26,9    | reels of 1,000 pcs |
| CCM04-5455LFT | standard     | 8             | 0,4N to 0,7N  | 0,90              | 18,75 X 26,9    | reels of 1,000 pcs |

# CCM04 MK4 Series

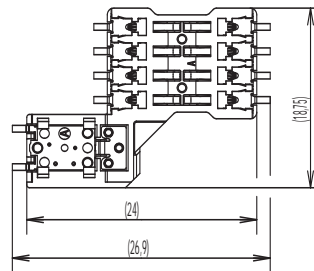
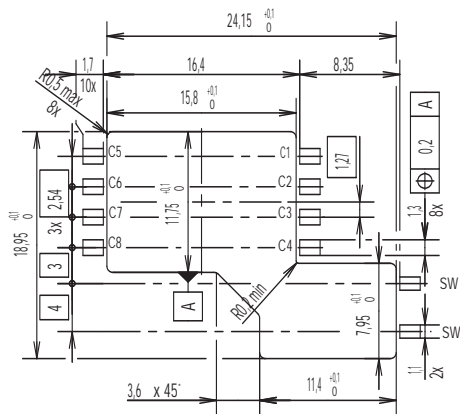
CCM04-5427 LFT

Full Size





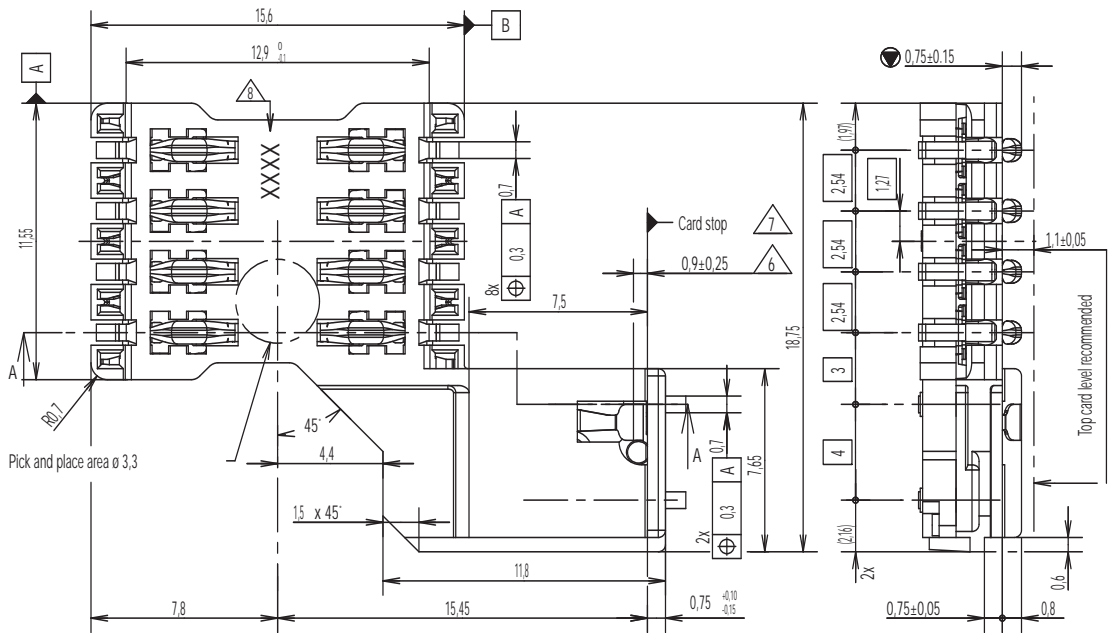
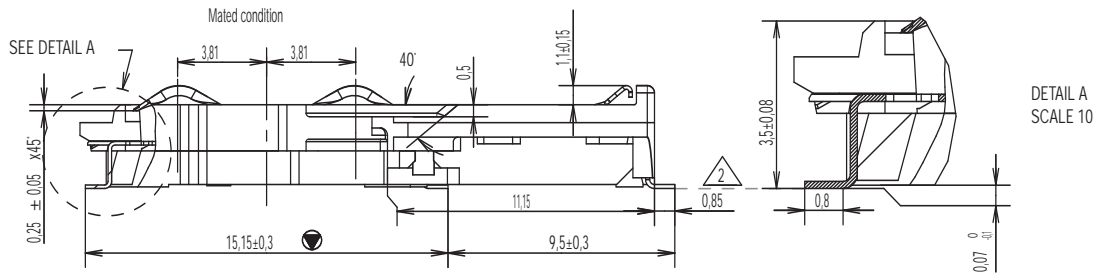
RECOMMENDED PC BOARD LAYOUT  
(Component side)



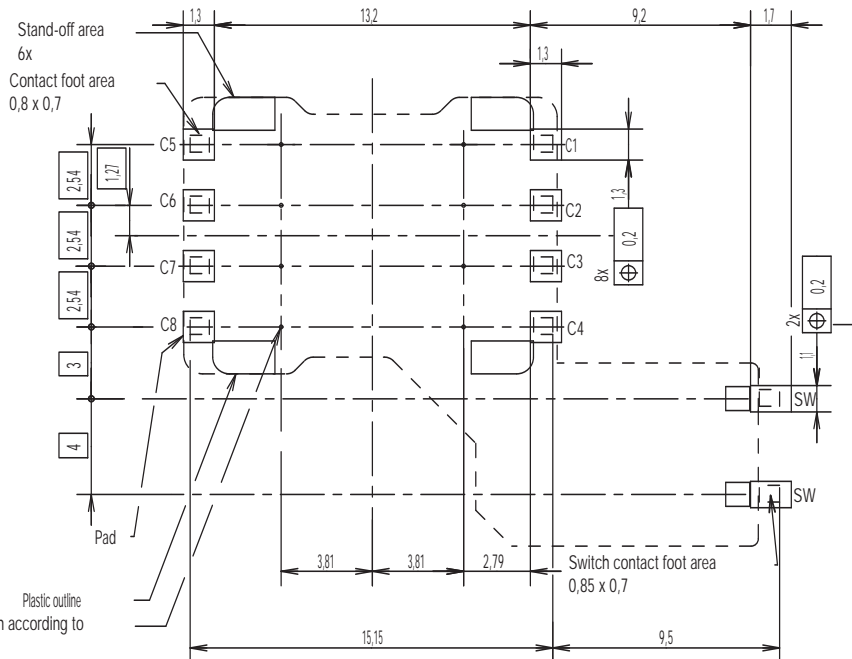
# CCM04 MK4 Series

CCM04-5468 LFT

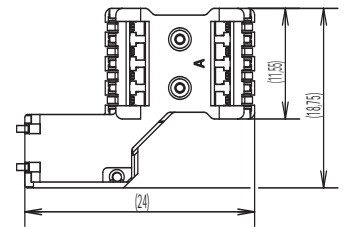
Full Size



RECOMMENDED PC BOARD LAYOUT  
(Component side)



Plastic outline  
Contact location according to  
ISO/IEC 7816-2



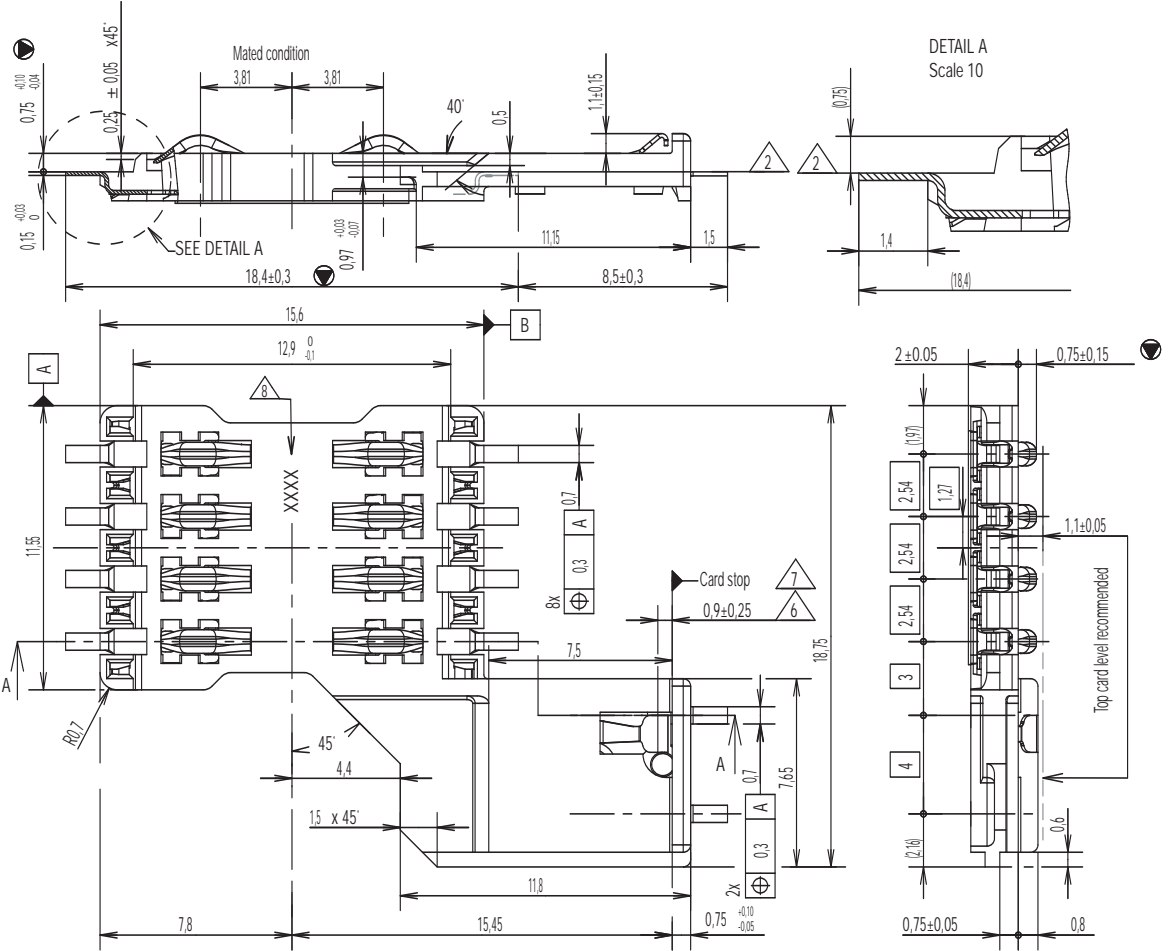
First Angle  
Projection  
Dimensions are shown in mm  
Specifications and dimensions subject to change



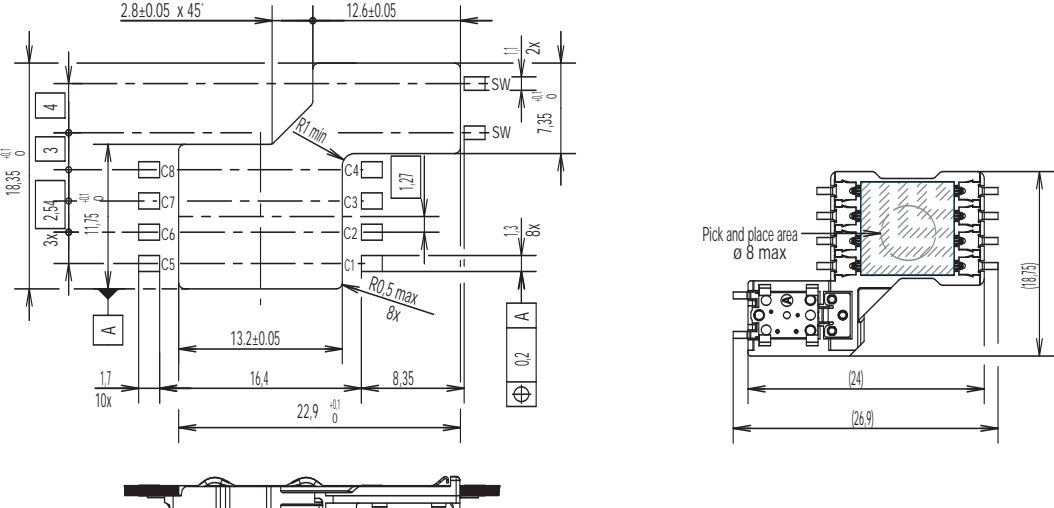
# CCM04 MK4 Series

## CCM04-5454 LFT

Full Size



RECOMMENDED PC BOARD LAYOUT  
(Component side)  
Scale 2,5



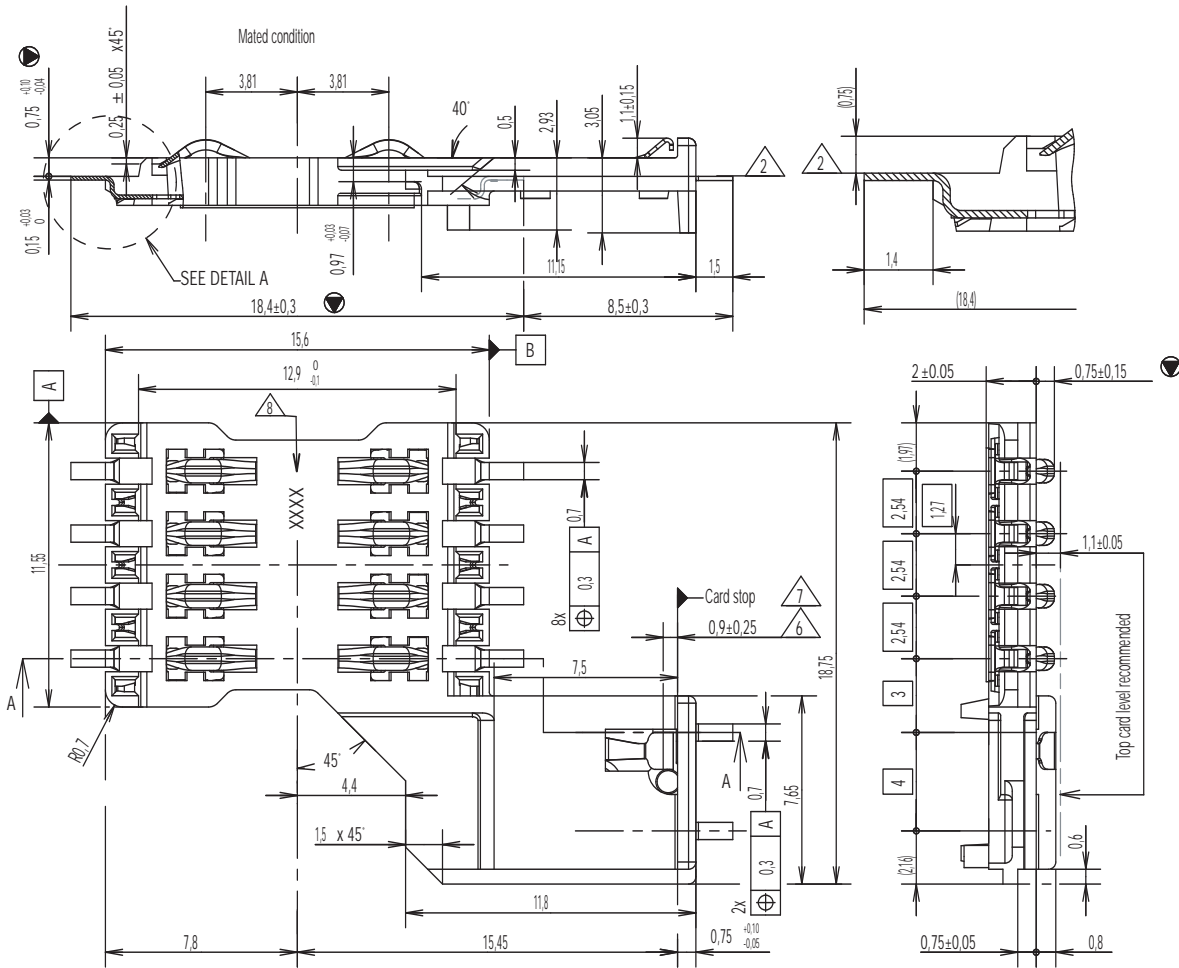
Dimensions are shown in mm  
Specifications and dimensions subject to change

www.ck-components.com

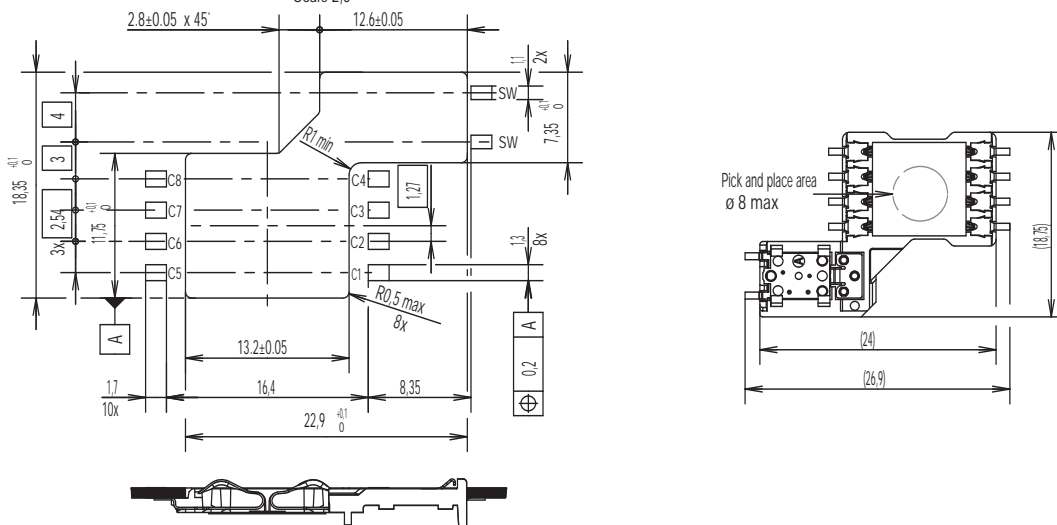
# CCM04 MK4 Series

CCM04-5455 LFT

Full Size



RECOMMENDED PC BOARD LAYOUT  
(Component side)  
Scale 2,5



First Angle Projection

Dimensions are shown in mm  
Specifications and dimensions subject to change

www.ck-components.com



Компания «Океан Электроники» предлагает заключение долгосрочных отношений при поставках импортных электронных компонентов на взаимовыгодных условиях!

Наши преимущества:

- Поставка оригинальных импортных электронных компонентов напрямую с производств Америки, Европы и Азии, а так же с крупнейших складов мира;
- Широкая линейка поставок активных и пассивных импортных электронных компонентов (более 30 млн. наименований);
- Поставка сложных, дефицитных, либо снятых с производства позиций;
- Оперативные сроки поставки под заказ (от 5 рабочих дней);
- Экспресс доставка в любую точку России;
- Помощь Конструкторского Отдела и консультации квалифицированных инженеров;
- Техническая поддержка проекта, помощь в подборе аналогов, поставка прототипов;
- Поставка электронных компонентов под контролем ВП;
- Система менеджмента качества сертифицирована по Международному стандарту ISO 9001;
- При необходимости вся продукция военного и аэрокосмического назначения проходит испытания и сертификацию в лаборатории (по согласованию с заказчиком);
- Поставка специализированных компонентов военного и аэрокосмического уровня качества (Xilinx, Altera, Analog Devices, Intersil, Interpoint, Microsemi, Actel, Aeroflex, Peregrine, VPT, Syfer, Eurofarad, Texas Instruments, MS Kennedy, Miteq, Cobham, E2V, MA-COM, Hittite, Mini-Circuits, General Dynamics и др.);

Компания «Океан Электроники» является официальным дистрибьютором и эксклюзивным представителем в России одного из крупнейших производителей разъемов военного и аэрокосмического назначения «JONHON», а так же официальным дистрибьютором и эксклюзивным представителем в России производителя высокотехнологичных и надежных решений для передачи СВЧ сигналов «FORSTAR».



## JONHON

«JONHON» (основан в 1970 г.)

Разъемы специального, военного и аэрокосмического назначения:

(Применяются в военной, авиационной, аэрокосмической, морской, железнодорожной, горно- и нефтедобывающей отраслях промышленности)

«FORSTAR» (основан в 1998 г.)

ВЧ соединители, коаксиальные кабели,  
кабельные сборки и микроволновые компоненты:

(Применяются в телекоммуникациях гражданского и специального назначения, в средствах связи, РЛС, а так же военной, авиационной и аэрокосмической отраслях промышленности).



Телефон: 8 (812) 309-75-97 (многоканальный)

Факс: 8 (812) 320-03-32

Электронная почта: [ocean@oceanchips.ru](mailto:ocean@oceanchips.ru)

Web: <http://oceanchips.ru/>

Адрес: 198099, г. Санкт-Петербург, ул. Калинина, д. 2, корп. 4, лит. А