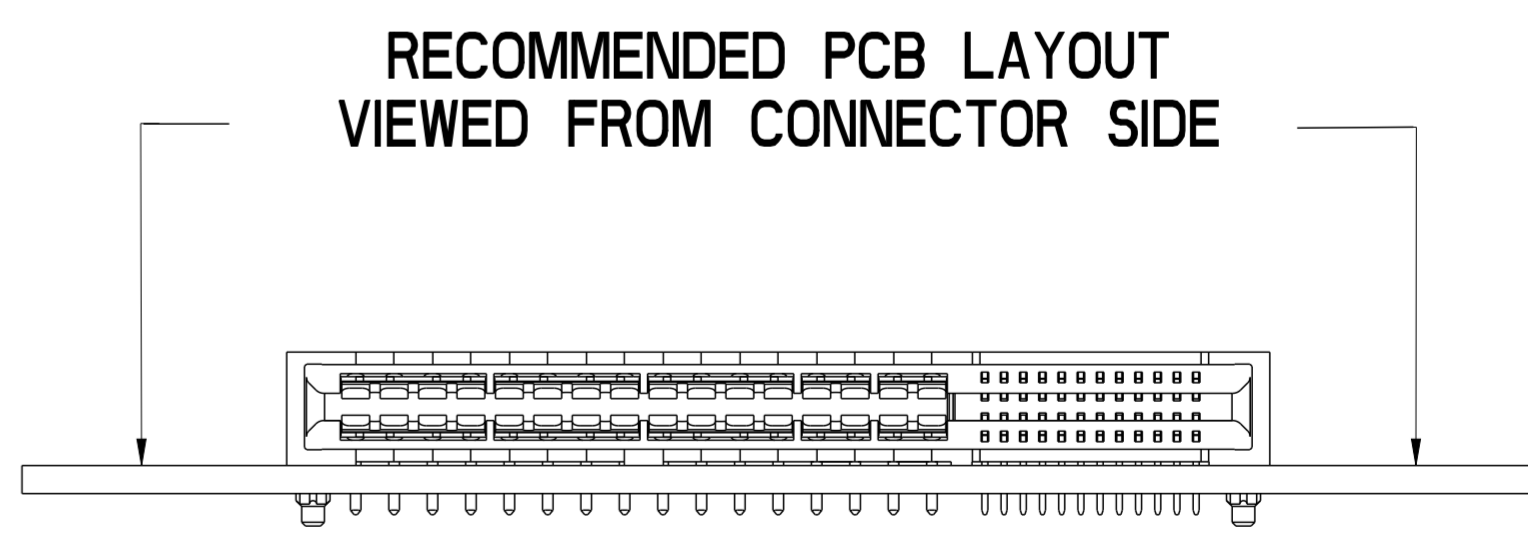
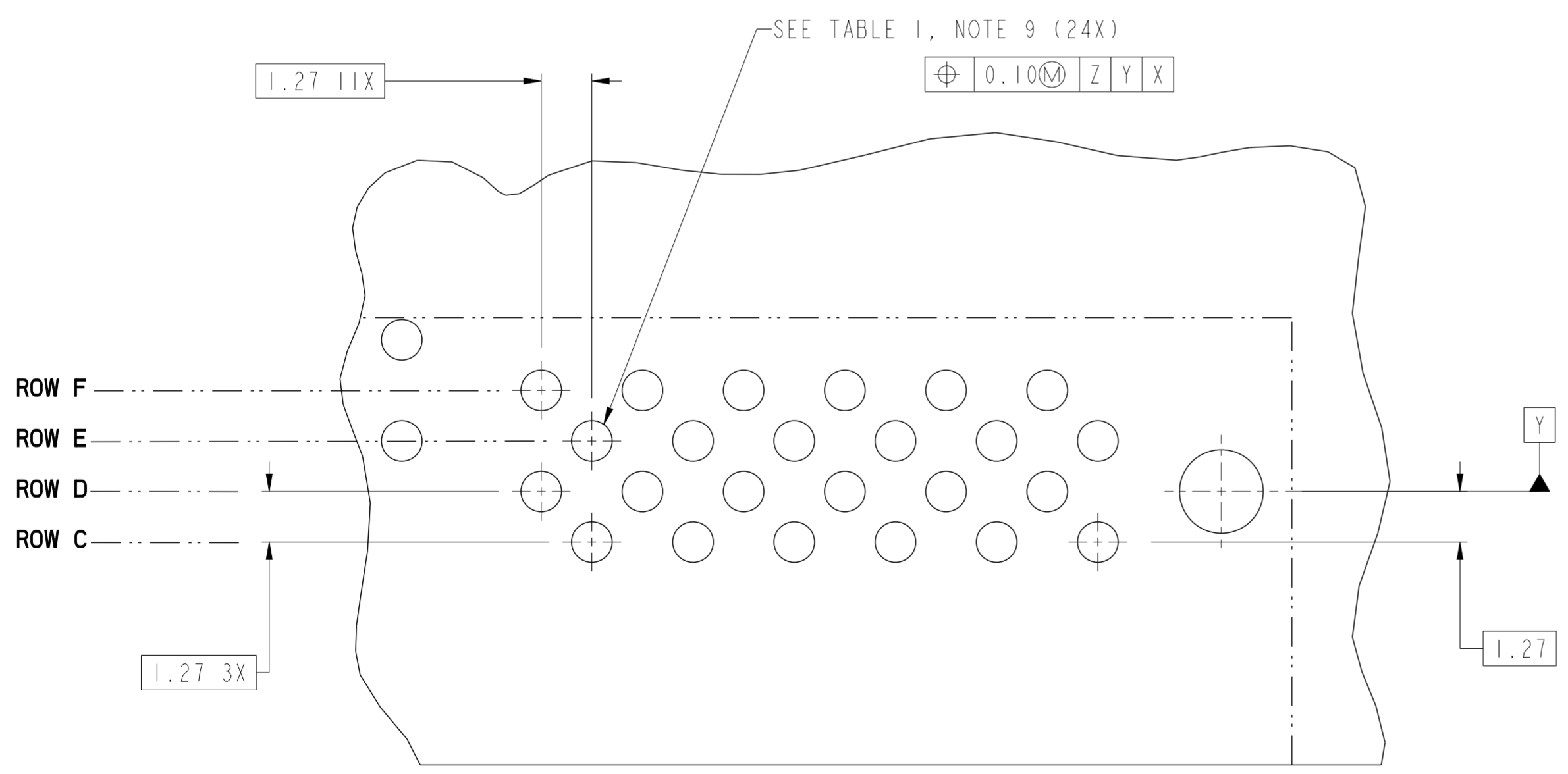
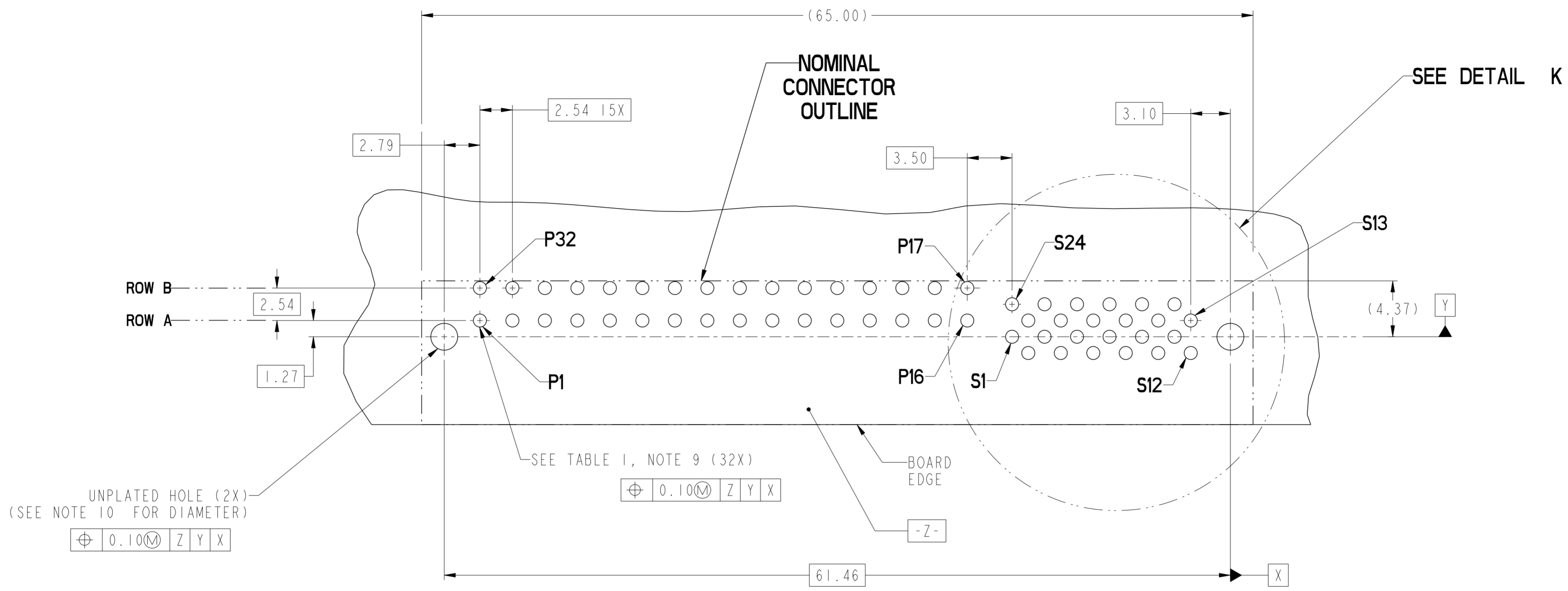


|               |   |        |                |  |            |                    |           |                 |                        |              |         |    |     |       |                |            |                |   |          |   |                        |              |
|---------------|---|--------|----------------|--|------------|--------------------|-----------|-----------------|------------------------|--------------|---------|----|-----|-------|----------------|------------|----------------|---|----------|---|------------------------|--------------|
| spec ref      | -   | dr     | Tim Houtz      | 2010/03/26   | projection | MM                 | size      | A2              | scale                  | 4:1          |         |    |     |       |                |            |                |   |          |   |                        |              |
| tolerance std | -   | eng    | Wei-Long Zhang | 2011/09/16   |            |                    | ecn no    | ELX-DG-006035-1 | Product - Customer Drw | sheet 1 of 4 |         |    |     |       |                |            |                |   |          |   |                        |              |
|               |   | chr    | Jon Qin        | 2011/09/19   |            |                    | rel level | Released        |                        |              |         |    |     |       |                |            |                |   |          |   |                        |              |
| surface       | <table border="1"> <tr> <td>linear</td> <td>0.X</td> <td>±0.30</td> </tr> <tr> <td></td> <td>0.XX</td> <td>±0.10</td> </tr> <tr> <td></td> <td>0.XXX</td> <td>±0.050</td> </tr> <tr> <td>angular</td> <td>0°</td> <td>±2°</td> </tr> </table> | linear | 0.X            | ±0.30  |            | 0.XX               | ±0.10     |                 | 0.XXX                  | ±0.050       | angular | 0° | ±2° | apppr | Pei-Ming Zheng | 2011/09/19 | product family | - | cat. no. | - | Product - Customer Drw | sheet 1 of 4 |
| linear        | 0.X   | ±0.30  |                |  |            |                    |           |                 |                        |              |         |    |     |       |                |            |                |   |          |   |                        |              |
|               | 0.XX  | ±0.10  |                |  |            |                    |           |                 |                        |              |         |    |     |       |                |            |                |   |          |   |                        |              |
|               | 0.XXX   | ±0.050 |                |  |            |                    |           |                 |                        |              |         |    |     |       |                |            |                |   |          |   |                        |              |
| angular       | 0°  | ±2°    |                |  |            |                    |           |                 |                        |              |         |    |     |       |                |            |                |   |          |   |                        |              |
|               |   |        |                | title<br>RIGHT ANGLE RECT 32P24S<br>HIGH POWER CARD EDGE |            | dwg no<br>10114492 |           | rev<br>B        |                        |              |         |    |     |       |                |            |                |   |          |   |                        |              |

| rev | ecn no          | dr | date       |
|-----|-----------------|----|------------|
| A   | -               | HZ | 2011-07-19 |
| C   | ELX-DG-006035-1 | HZ | 2011-09-16 |
| -   | -               | -  | -          |
| -   | -               | -  | -          |
| -   | -               | -  | -          |
| -   | -               | -  | -          |

Copyright FCI.  
FCI

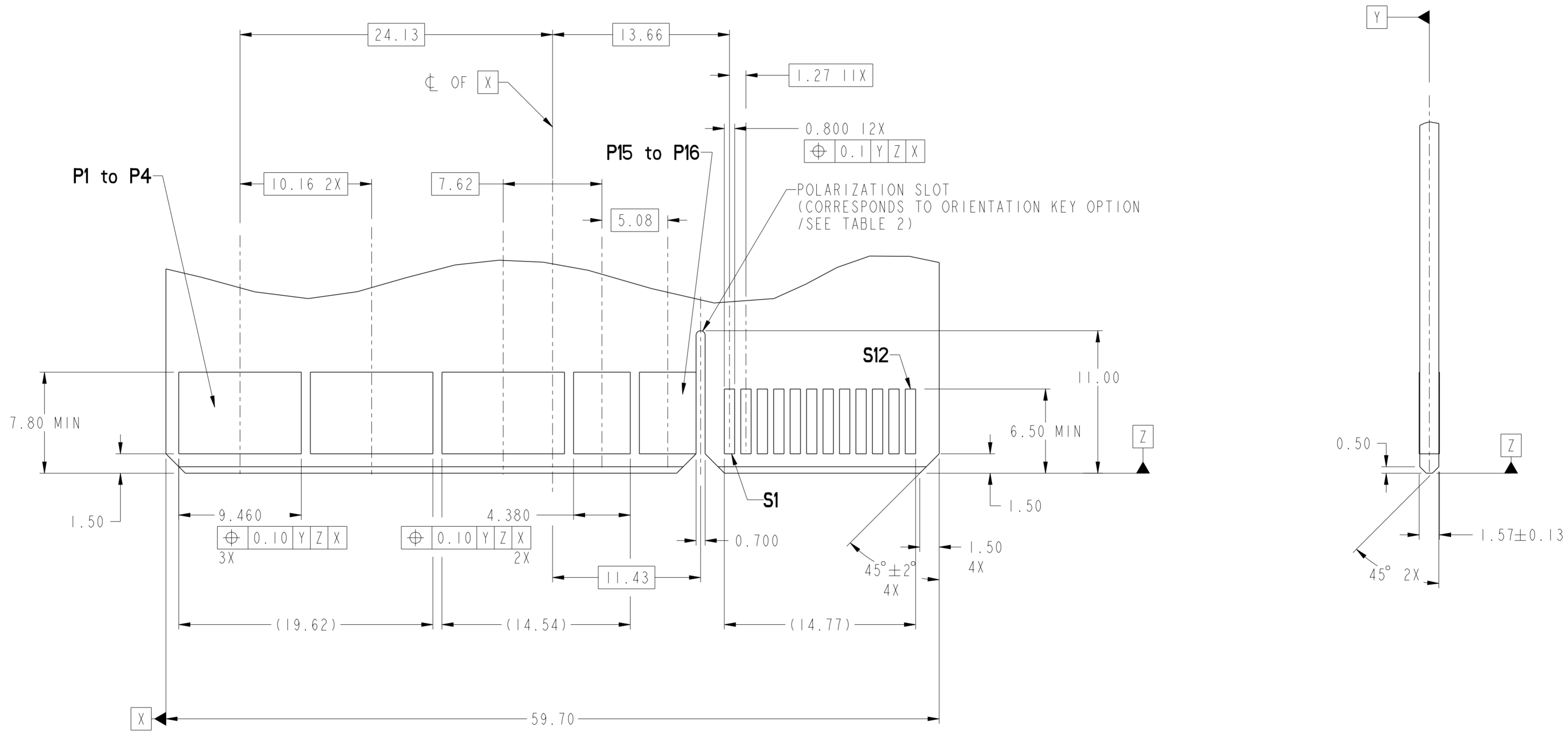


|             |                |  |                |    |                        |                 |              |          |
|-------------|----------------|--|----------------|----|------------------------|-----------------|--------------|----------|
| dr          | Tim Houtz      | 2010/03/26   | projection     | MM | size                   | A2              | scale        | 4:1      |
| eng         | Wei-Long Zhang | 2011/09/16   |                |    | ecn no                 | ELX-DG-006035-1 | rel level    | Released |
| chr         | Jon Qin        | 2011/09/19   |                |    |                        |                 |              |          |
| appr        | Pei-Ming Zheng | 2011/09/19   | product family | -  | rel level              | -               | rel level    | Released |
|             |                | title<br>RIGHT ANGLE RECT 32P24S<br>HIGH POWER CARD EDGE |                |    | dwg no<br>10114492     | rev<br>B        |              |          |
| www.fci.com |                | cat. no.   | -              |    | Product - Customer Drw |                 | sheet 2 of 4 |          |

Copyright FCI.

| CONTACT TYPE   | TOP LAYER DESCRIPTION | TABLE 1 (HPCE / SOLDER TAILS)<br>PLATED THROUGH-HOLE REQUIREMENTS |                  |                    |               |                        |
|----------------|-----------------------|---|------------------|--------------------|---------------|------------------------|
|                |                       | DRILLED HOLE DIAMETER   | COPPER THICKNESS | TIN-LEAD THICKNESS | TIN THICKNESS | FINISHED HOLE DIAMETER |
| POWER & SIGNAL | TIN-LEAD              | 1.10-1.16 (1.15 DRILL)  | 0.025 - 0.050    | 0.005 - 0.015      | --            | 0.94 - 1.10            |
|                | IMMERSION TIN         | 1.10-1.16 (1.15 DRILL)  | 0.025 - 0.050    | --                 | 0.9 - 1.5um   | 0.94 - 1.10            |
|                | COPPER (SEE NOTE 8)   | 1.10-1.16 (1.15 DRILL)  | 0.025 - 0.050    | --                 | --            | 0.94 - 1.10            |

## RECOMMENDED MATING BOARD FOOTPRINT

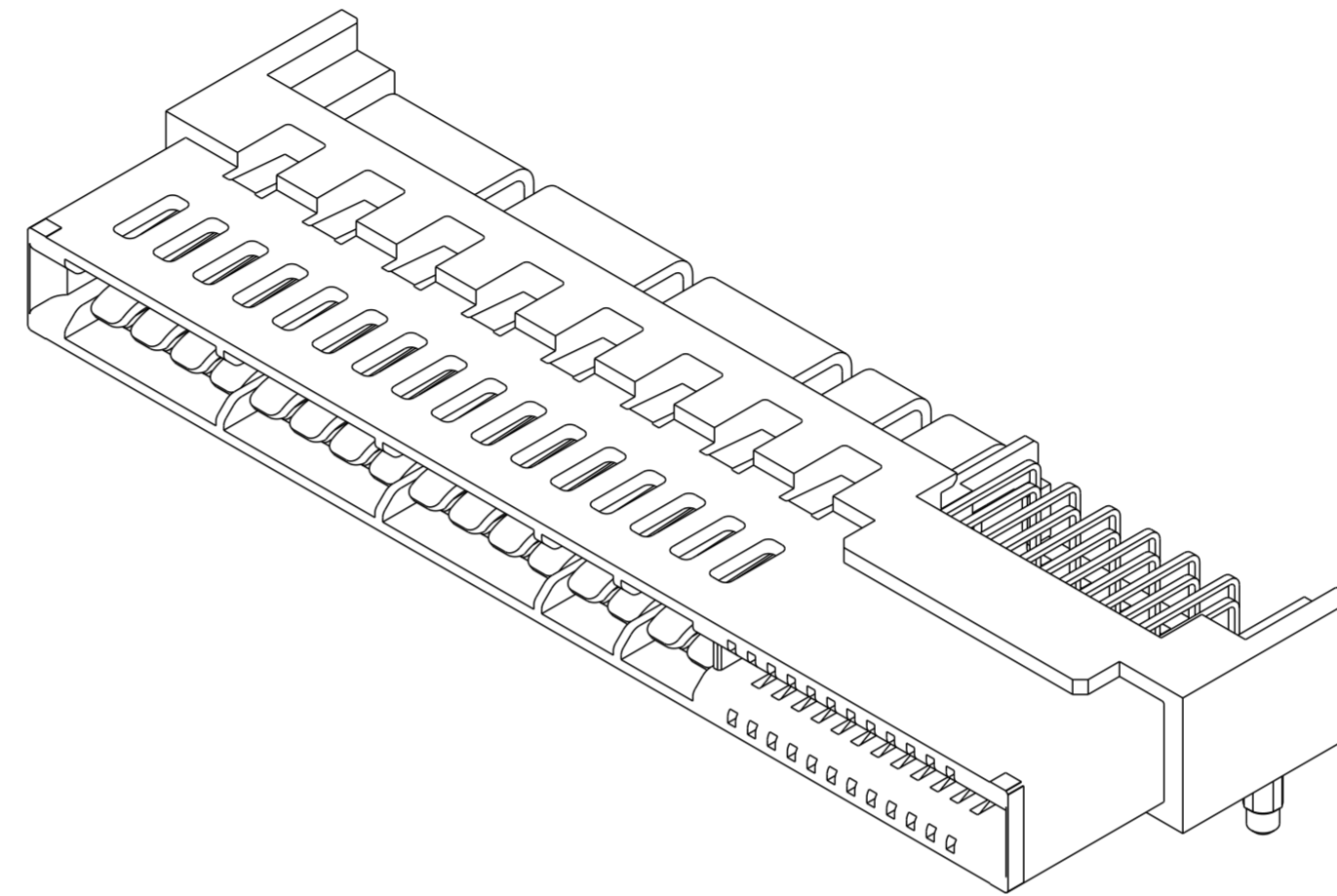


Copyright FCI.  
**FCI**

|             |                |  |                        |    |        |                 |           |          |   |
|-------------|----------------|--|------------------------|----|--------|-----------------|-----------|----------|---|
| dr          | Tim Houtz      | 2010/03/26   | projection             | MM | size   | A2              | scale     | 4:1      |   |
| eng         | Wei-Long Zhang | 2011/09/16   |                        |    | ecn no | ELX-DG-006035-1 | rel level | Released |   |
| chr         | Jon Qin        | 2011/09/19   |                        |    |        |                 |           |          |   |
| appr        | Pei-Ming Zheng | 2011/09/19   | product family         | -  |        |                 |           |          |   |
|             |                | <b>RIGHT ANGLE RECT 32P24S</b><br>HIGH POWER CARD EDGE |                        |    | dwg no | 10114492        |           | rev      | B |
| www.fci.com |                | cat. no.   | Product - Customer Drw |    |        | sheet 3 of 4    |           |          |   |

HPCE PART NUMBER (TABLE 2)

| PART NUMBER    | TAIL TYPE   | HOLD-DOWN OPTION | ORIENTATION KEY | DIM "A" TYPICAL TAIL LENGTH |
|----------------|-------------|------------------|-----------------|-----------------------------|
| 10114492-001LF | SOLDER TAIL | NO               | YES             | 3.25±0.25                   |
| 10114492-002LF |             |                  | NO              |                             |
| 10114492-003LF |             | YES              | YES             |                             |
| 10114492-004LF |             |                  | NO              |                             |
| 10114492-005LF |             | NO               | YES             | 4.05±0.25                   |
| 10114492-006LF |             |                  | NO              |                             |
| 10114492-007LF |             | YES              | YES             |                             |
| 10114492-008LF |             |                  | NO              |                             |
| 10114492-009LF |             | NO               | YES             | 4.85±0.25                   |
| 10114492-010LF |             |                  | NO              |                             |
| 10114492-011LF |             | YES              | YES             |                             |
| 10114492-012LF |             |                  | NO              |                             |



NOTES:

1. CONNECTOR MATERIALS:  
 HOUSING: HIGH TEMPERATURE THERMAL PLASTIC, BLACK  
 UL 94V-0 COMPLIANT  
 CONTACTS: HIGH PERFORMANCE COPPER ALLOY.
2. CONTACT FINISH REF. GS-12-604 SECTION 5.2.
3. PRODUCT SPECIFICATION: GS-12-604.
4. APPLICATION SPECIFICATION: GS-20-128.
5. PRODUCT MARKING (FCI - PART NUMBER & DATE CODE) ON HOUSING IN AREA SHOWN.
6. PACKAGING MEETS FCI SPECIFICATION GS-14-937.
7. HOUSING COMPONENT WILL WITHSTAND EXPOSURE TO 260°C PEAK TEMPERATURE FOR 60 SECONDS IN A CONVECTION, INFRA-RED, OR VAPOR PHASE REFLOW OVEN.
8. COPPER PLATING THICKNESS IN CENTER OF VIA-HOLE CAN BE NO MORE THAN 0.003 LESS THAN OTHER AREAS.
9. ALL HOLE SIZES ARE FINISHED HOLE SIZES.
10. MOUNTING HOLES ARE UNPLATED  
 $\varnothing$  2.10 +/- 0.1 FOR SOLDER TAILS

|             |                |            |            |    |                        |                         |   |          |
|-------------|----------------|------------|------------|----|------------------------|-------------------------|---|----------|
| dr          | Tim Houtz      | 2010/03/26 | projection | MM | size                   | A2                      | scale   | 4:1      |
| eng         | Wei-Long Zhang | 2011/09/16 |            |    | ecn no                 | ELX-DG-006035-1         |   |          |
| chr         | Jon Qin        | 2011/09/19 |            |    | product family         | -                       | rel level   | Released |
| appr        | Pei-Ming Zheng | 2011/09/19 |            |    | title                  | RIGHT ANGLE RECT 32P24S |   | rev      |
| www.fci.com |                |            | cat. no.   | -  | Product - Customer Drw | sheet 4 of 4            | title<br>HIGH POWER CARD EDGE<br>dwg no<br>10114492<br>rev<br>B |          |

Компания «Океан Электроники» предлагает заключение долгосрочных отношений при поставках импортных электронных компонентов на взаимовыгодных условиях!

Наши преимущества:

- Поставка оригинальных импортных электронных компонентов напрямую с производств Америки, Европы и Азии, а так же с крупнейших складов мира;
- Широкая линейка поставок активных и пассивных импортных электронных компонентов (более 30 млн. наименований);
- Поставка сложных, дефицитных, либо снятых с производства позиций;
- Оперативные сроки поставки под заказ (от 5 рабочих дней);
- Экспресс доставка в любую точку России;
- Помощь Конструкторского Отдела и консультации квалифицированных инженеров;
- Техническая поддержка проекта, помощь в подборе аналогов, поставка прототипов;
- Поставка электронных компонентов под контролем ВП;
- Система менеджмента качества сертифицирована по Международному стандарту ISO 9001;
- При необходимости вся продукция военного и аэрокосмического назначения проходит испытания и сертификацию в лаборатории (по согласованию с заказчиком);
- Поставка специализированных компонентов военного и аэрокосмического уровня качества (Xilinx, Altera, Analog Devices, Intersil, Interpoint, Microsemi, Actel, Aeroflex, Peregrine, VPT, Syfer, Eurofarad, Texas Instruments, MS Kennedy, Miteq, Cobham, E2V, MA-COM, Hittite, Mini-Circuits, General Dynamics и др.);

Компания «Океан Электроники» является официальным дистрибьютором и эксклюзивным представителем в России одного из крупнейших производителей разъемов военного и аэрокосмического назначения «**JONHON**», а так же официальным дистрибьютором и эксклюзивным представителем в России производителя высокотехнологичных и надежных решений для передачи СВЧ сигналов «**FORSTAR**».



**JONHON**

«**JONHON**» (основан в 1970 г.)

Разъемы специального, военного и аэрокосмического назначения:

(Применяются в военной, авиационной, аэрокосмической, морской, железнодорожной, горно- и нефтедобывающей отраслях промышленности)

«**FORSTAR**» (основан в 1998 г.)

ВЧ соединители, коаксиальные кабели, кабельные сборки и микроволновые компоненты:

(Применяются в телекоммуникациях гражданского и специального назначения, в средствах связи, РЛС, а так же военной, авиационной и аэрокосмической отраслях промышленности).



Телефон: 8 (812) 309-75-97 (многоканальный)

Факс: 8 (812) 320-03-32

Электронная почта: [ocean@oceanchips.ru](mailto:ocean@oceanchips.ru)

Web: <http://oceanchips.ru/>

Адрес: 198099, г. Санкт-Петербург, ул. Калинина, д. 2, корп. 4, лит. А