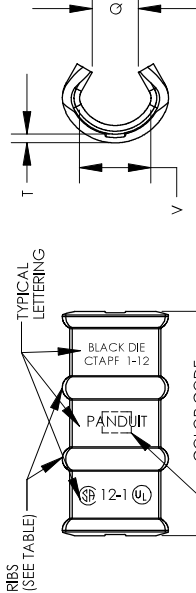


THIS COPY IS PROVIDED ON A RESTRICTED BASIS AND IS NOT TO BE USED IN ANY WAY DETRIMENTAL TO THE INTERESTS OF PANDUIT CORP.

CATALOG NUMBER	STRANDED COPPER CONDUCTOR SIZE (AWG)		NO. RIBS	DIMENSIONS - IN (mm)				COLOR CODE	WIRE STRIP LENGTH	INSTALLATION TOOLING PANDUIT DIE PART NO. DIE SET COLOR & INDEX NO. NO. OF CRIMPS ()	
	RUN	TAP		A	Q	T (MATERIAL THICKNESS)	V			CT-2001	CT-1700**
CTAPF10-16-C	14	16-14	0	.41	.13	.06	.19	RED	1/2	CT-920, CT-920CH, CT-2920, CT-930, CT-930CH, CT-940CH*, CT-2940*	
	12	16-12		[10.4]	[3.3]	[1.5]	[4.8]				
	10	14									
CTAPF8-12-C	10	10	0	.67	.19	.07	.26	BLUE	11/16	CT-920, CT-920CH, CT-2920, CT-930, CT-930CH, CT-940CH*, CT-2940*	
	8	12		[17.0]	[4.8]	[1.8]	[6.6]				
CTAPF6-12-C	8	10-8	0	.67	.24	.07	.32	GRAY	11/16	CT-920, CT-920CH, CT-2920, CT-930, CT-930CH, CT-940CH*, CT-2940*	
	6	12-10		[17.0]	[6.1]	[1.8]	[8.1]				
CTAPF4-12-C	6	8-6	1	1.25	.28	.07	.40	BROWN	1-5/16	CT-920, CT-920CH, CT-2920, CT-930, CT-930CH, CT-940CH*, CT-2940*	
	5,4	12-8		[31.8]	[7.1]	[1.8]	[10.2]				
CTAPF3-12-C	5,4	6-5	1	1.25	.31	.08	.46	GREEN	1-5/16	CT-920, CT-920CH, CT-2920, CT-930, CT-930CH, CT-940CH*, CT-2940*	
	3	12-6		[31.8]	[7.9]	[2.0]	[11.7]				
CTAPF2-12-C	4	4	1	1.25	.33	.08	.51	PINK	1-5/16	CT-920, CT-920CH, CT-2920, CT-930, CT-930CH, CT-940CH*, CT-2940*	
	3	5		[31.8]	[8.4]	[2.0]	[13.0]				
	2	12-6									
CTAPF1-12-C	3	4-3	2	1.82	.40	.08	.57	BLACK	1-7/8	CT-920, CT-920CH, CT-2920, CT-930, CT-930CH, CT-940CH*, CT-2940*	
	2	5-4		[46.2]	[10.2]	[2.0]	[14.5]				
	1	12-5									
CTAPF1/0-12-L	2	4-2	2	1.82	.42	.09	.63	ORANGE	1-7/8	CT-920, CT-920CH, CT-2920, CT-930, CT-930CH, CT-940CH*, CT-2940*	
	1	4-3		[46.2]	[10.7]	[2.3]	[16.0]				
	1/0	12-4									
CTAPF2/0-12-Q	1	2-1	2	1.82	.48	.09	.71	PURPLE	1-7/8	CT-920, CT-920CH, CT-2920, CT-930, CT-930CH, CT-940CH*, CT-2940*	
	1/0	3-2		[46.2]	[12.2]	[2.3]	[18.0]				
	2/0	12-3									
CTAPF3/0-12-Q	1/0	1-1/0	2	1.82	.55	.09	.81	YELLOW	1-7/8	CT-920, CT-920CH, CT-2920, CT-930, CT-930CH, CT-940CH*, CT-2940*	
	2/0	2-1		[46.2]	[14.0]	[2.3]	[20.6]				
	3/0	12-2									

*CT-940CH AND CT-2940 REQUIRE CD-940-DA ADAPTER FOR CDM-920DIES
**CT-1700 CRIMP DIE POCKETS ARE INTEGRATED INTO THE TOOL HEAD



NOTES:

- MATERIAL: COPPER
- UL LISTED AND CSA CERTIFIED FOR APPLICATIONS UP TO 600 VOLTS, TEMPERATURE RATING 90°C
- PACKAGE QTY:
-L = 50
-C = 100
-Q = 25

PANDUIT CORP. TINLEY PARK, ILLINOIS
NON-INSULATED THIN-WALL C-TAP CONNECTORS
CUSTOMER DRAWING

UNLESS OTHERWISE SPECIFIED, DIMENSIONAL TOLERANCES ARE:
(X) ± —
(XX) ± —
(XXX) ± —
ANGLES ± —
SCALE NONE
DRAWING NO / CAD FILE C41172_05
DWG SIZE B

UNLESS OTHERWISE SPECIFIED, DIMENSIONAL TOLERANCES ARE: (X) ± — (XX) ± — (XXX) ± — ANGLES ± —	SCALE NONE
DRAWN BY	DATE
SEE NOTES	
ECN	CUST'CH'KD

REV	DATE	BY	CHK	DESCRIPTION
05	11/09	JHNJU	JHNJU	CONVERTED DWG TO SOLIDWORKS
04	10/02	SAB	SAB	REMOVED T&B TOOL INFORMATION & ADDED 2 COLUMNS OF PANDUIT TOOL INFORMATION
03	6/02	SAB	JAC	REMOVED CT-740 & CT-2001 TOOL COLUMN & ADDED T&B COLUMN
02	9/01	SAB	RJS	REVISED & REDRAWN, ADDED CTAPF10-I-6-C
01	9/97	TIM	WJB	REVISED RIBS

Компания «Океан Электроники» предлагает заключение долгосрочных отношений при поставках импортных электронных компонентов на взаимовыгодных условиях!

Наши преимущества:

- Поставка оригинальных импортных электронных компонентов напрямую с производств Америки, Европы и Азии, а так же с крупнейших складов мира;
- Широкая линейка поставок активных и пассивных импортных электронных компонентов (более 30 млн. наименований);
- Поставка сложных, дефицитных, либо снятых с производства позиций;
- Оперативные сроки поставки под заказ (от 5 рабочих дней);
- Экспресс доставка в любую точку России;
- Помощь Конструкторского Отдела и консультации квалифицированных инженеров;
- Техническая поддержка проекта, помощь в подборе аналогов, поставка прототипов;
- Поставка электронных компонентов под контролем ВП;
- Система менеджмента качества сертифицирована по Международному стандарту ISO 9001;
- При необходимости вся продукция военного и аэрокосмического назначения проходит испытания и сертификацию в лаборатории (по согласованию с заказчиком);
- Поставка специализированных компонентов военного и аэрокосмического уровня качества (Xilinx, Altera, Analog Devices, Intersil, Interpoint, Microsemi, Actel, Aeroflex, Peregrine, VPT, Syfer, Eurofarad, Texas Instruments, MS Kennedy, Miteq, Cobham, E2V, MA-COM, Hittite, Mini-Circuits, General Dynamics и др.);

Компания «Океан Электроники» является официальным дистрибьютором и эксклюзивным представителем в России одного из крупнейших производителей разъемов военного и аэрокосмического назначения «JONHON», а так же официальным дистрибьютором и эксклюзивным представителем в России производителя высокотехнологичных и надежных решений для передачи СВЧ сигналов «FORSTAR».



JONHON

«JONHON» (основан в 1970 г.)

Разъемы специального, военного и аэрокосмического назначения:

(Применяются в военной, авиационной, аэрокосмической, морской, железнодорожной, горно- и нефтедобывающей отраслях промышленности)

«FORSTAR» (основан в 1998 г.)

ВЧ соединители, коаксиальные кабели, кабельные сборки и микроволновые компоненты:

(Применяются в телекоммуникациях гражданского и специального назначения, в средствах связи, РЛС, а так же военной, авиационной и аэрокосмической отраслях промышленности).



Телефон: 8 (812) 309-75-97 (многоканальный)

Факс: 8 (812) 320-03-32

Электронная почта: ocean@oceanchips.ru

Web: <http://oceanchips.ru/>

Адрес: 198099, г. Санкт-Петербург, ул. Калинина, д. 2, корп. 4, лит. А