

PLEASE CHECK WWW.MOLEX.COM FOR LATEST PART INFORMATION

Part Number: [0877153919](#)

Status: **Active**

Overview:

Description: 1.00mm (.039") Pitch, PCI Express* Connector, 280 Circuits, Nylon 4/6 Glass-filled, Black Housing, Phosphor Bronze, 0.76µm (30µ") Gold (Au) Plating, with Plastic Pegs, 2.54mm (.100") Solder tail, Lead Free

Agency Certification

CSA LR19980

General

Product Family Edge Card Connectors
Series 87715
Component Type Edgecard to PCB
Overview pci_express_card_edge_connector
Product Name PCI Express*

Physical

Circuits (Loaded) 280
Circuits (maximum) 280
Circuits Detail All Signal
Durability (mating cycles max) 50
Entry Angle Vertical (Top Entry)
Flammability 94V-0
Keying to Mating Part Yes
Material - Plating Mating Gold
Material - Plating Termination Tin
PC Tail Length (in) 0.100 In
PC Tail Length (mm) 2.54 mm
PCB Locator Yes
PCB Retention Yes
PCB Thickness Recommended (in) 0.062 In
PCB Thickness Recommended (mm) 1.60 mm
Packaging Type Tray
Pitch - Mating Interface (in) 0.039 In
Pitch - Mating Interface (mm) 1.00 mm
Pitch - Term. Interface (in) 0.039 In
Pitch - Term. Interface (mm) 1.00 mm
Plating min: Mating (µin) 30
Plating min: Mating (µm) 0.76
Polarized to Mating Part Yes
Temperature Range - Operating 65°C
Termination Interface: Style Through Hole

Electrical

Current - Maximum per Contact 1.1A
Voltage - Maximum 50V AC (RMS)/DC

Solder Process Data

Lead-free Process Capability Wave Capable (TH only)
Process Temperature max. C 260

Material Info

Reference - Drawing Numbers

Packaging Specification PK-87715-206
Product Specification PS-87715-206

EU RoHS

ELV and RoHS Compliant

REACH SVHC

Not Reviewed

Halogen-Free

Status

Not Reviewed

China RoHS



Need more information on product environmental compliance?

Email productcompliance@molex.com
For a multiple part number RoHS Certificate of Compliance, [click here](#)

Please visit the [Contact Us](#) section for any non-product compliance questions.

Search Parts in this Series

87715Series

Mates With

PCI Express Card

Sales Drawing
Test Summary

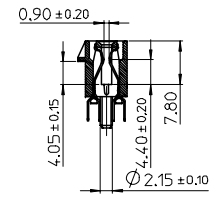
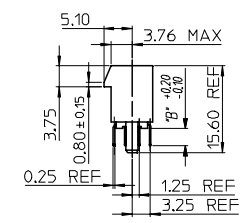
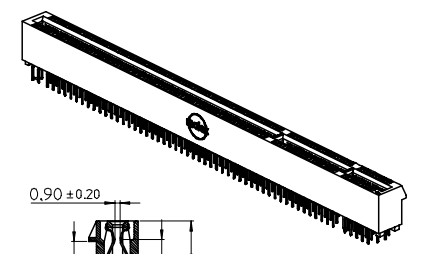
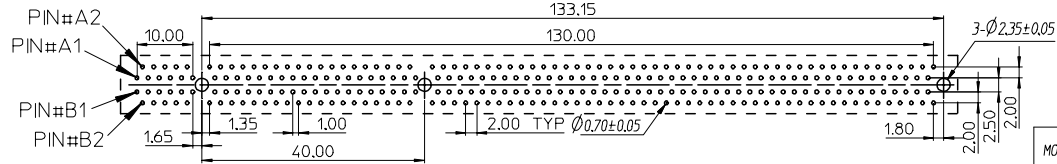
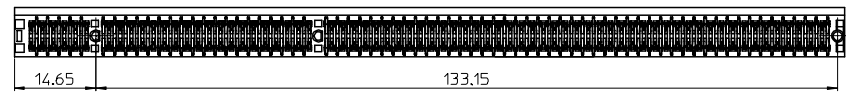
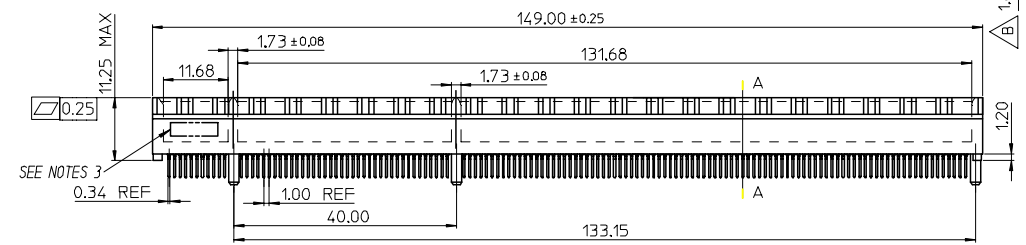
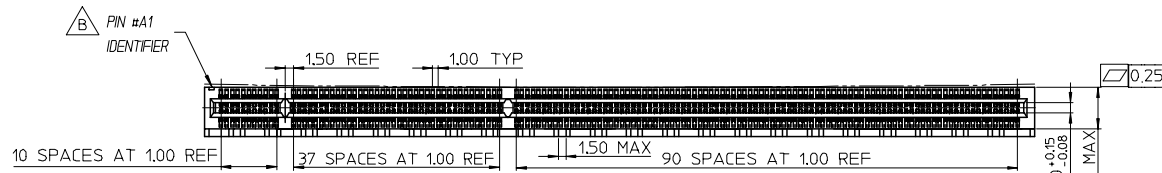
SD-87715-206
TS-87715-206

* PCI Express is a registered trademark of PCI-SIG®

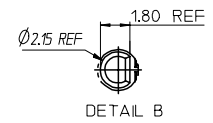
This document was generated on 06/04/2010

PLEASE CHECK WWW.MOLEX.COM FOR LATEST PART INFORMATION

7 6 5 4 3 2 1



SECTION A-A



| MOLEX PIN | CIRCUIT SIZE | HOUSING MATERIAL | HOUSING COLOR | TERMINAL MATERIAL | CONTACT PLATING | SOLDERTAIL PLATING | DIMB* |
|------------|--------------|------------------|---------------|-------------------|-----------------|---|-------|
| 87715-3914 | 280 | NYLON 46 | BLACK | PHOSPHOR BRONZE | GOLD FLASH | 100 MICRORINCH TIN OVER 50 MICRORINCH NICKEL OVERALL | 3.00 |
| 87715-3915 | 280 | NYLON 46 | BLACK | PHOSPHOR BRONZE | 15 MICRORINCH | 100 MICRORINCH TIN OVER 50 MICRORINCH NICKEL OVERALL | 3.00 |
| 87715-3916 | 280 | NYLON 46 | BLACK | PHOSPHOR BRONZE | 30 MICRORINCH | 100 MICRORINCH TIN OVER 50 MICRORINCH NICKEL OVERALL | 3.00 |
| 87715-3917 | 280 | NYLON 46 | BLACK | PHOSPHOR BRONZE | GOLD FLASH | 100 MICRORINCH TIN OVER 50 MICRORINCH NICKEL OVERALL | 2.54 |
| 87715-3918 | 280 | NYLON 46 | BLACK | PHOSPHOR BRONZE | 15 MICRORINCH | 100 MICRORINCH TIN OVER 50 MICRORINCH NICKEL OVERALL | 2.54 |
| 87715-3919 | 280 | NYLON 46 | BLACK | PHOSPHOR BRONZE | 30 MICRORINCH | 100 MICRORINCH TIN OVER 50 MICRORINCH NICKEL OVERALL | 2.54 |

- NOTES:
- 1.MATERIALS:
1-1.HOUSING:SEE TABLE GLASS FIBER FILLED UL94V-0
COLOR:SEE TABLE
1-2.CONTACT:SEE TABLE
 - 2.PLATING:
2-1.CONTACT AREA:SEE TABLE
2-2.SOLDER TAIL:SEE TABLE
2-3.UNDER PLATING:SEE TABLE
 - 3.DATE CODE:TO BE PRINTED
 - 4.PRODUCT SPECIFICATION REFER TO PS-87715-200
 - 5.PACKAGE SPECIFICATION REFER TO PK-87715-206
 - 6.TEST SUMMARY:REFER TO TS-87715-206
 - 7.LEAD FREE AND ROHS COMPLIANT.

| | | | | | | | | | |
|--|-------------------------------|---------------------------------------|-------------|----------------------------|---|--------------------|--|------------------------|--|
| EWR 2006-0005 & 2006-0019 2005-0094 EC NO: SH2006-0100 DRWN:ALL IN 2006/05/15 CHKD: 2006/05/15 APPR:WWSCHANG 2006/05/16 | QUALITY SYMBOLS ▽=0 ▽=0 | GENERAL TOLERANCES (UNLESS SPECIFIED) | | DIMENSION STYLE MM ONLY | | SCALE | DESIGN UNITS METRIC | THIRD ANGLE PROJECTION | |
| | | | mm | INCH | DRAWN BY | DATE | TITLE | | |
| | | 4 PLACES | ± --- | ± --- | TOM | 2005/03/22 | 1.0 EDGE CARD 280 CKT VERTICAL DIP CONNECTOR (LEAD FREE VERSION) | | |
| | | 3 PLACES | ± --- | ± --- | CHECKED BY | DATE | | | |
| 2 PLACES | ± 0.25 | ± --- | ALL IN | 2005/03/22 | | | | | |
| 1 PLACE | ± 0.25 | ± --- | APPROVED BY | DATE | | | | | |
| ANGULAR ± 3 ° | | | | WWSCHANG | 2005/03/22 | MOLEX INCORPORATED | | | |
| DRAFT WHERE APPLICABLE MUST REMAIN WITHIN DIMENSIONS | | | | MATERIAL NO. | DOCUMENT NO. | SHEET NO. | | | |
| | | | | SEE TABLE | SD-87715-206 | 1 OF 2 | | | |
| | | | | SIZE | THIS DRAWING CONTAINS INFORMATION THAT IS PROPRIETARY TO MOLEX INCORPORATED AND SHOULD NOT BE USED WITHOUT WRITTEN PERMISSION | | | | |
| | | | | 4 | | | | | |

6 5 4 3 2 1

7 6 5 4 3 2 1

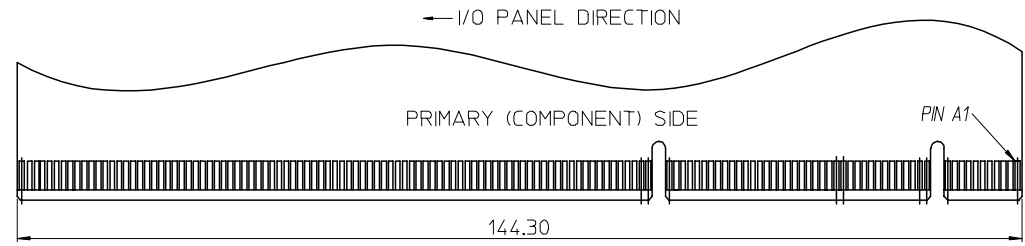
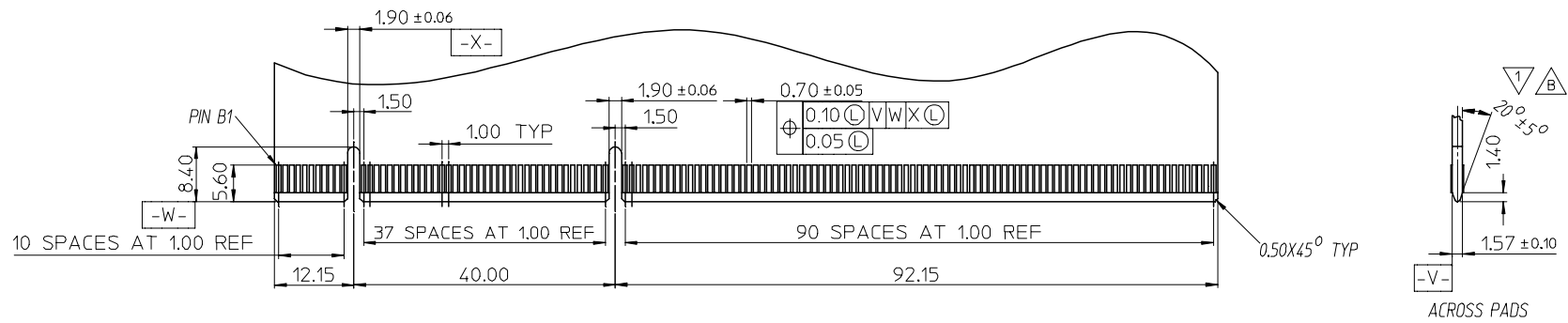
E

D

C

B

A



△ I/O PANEL → DIRECTION
DAUGHTER CARD
SECONDARY (SOLDER) SIDE

△ CHAMFER EDGES MUST BE FREE OF CUTTING BURRS.

| | | | | | | | | | | | |
|--|--------------------|-----------------|--|-------|----------------------------|------------------------------|--|------------------------|------------------------|--|--|
| SEE SHEET 1 EC NO: SH2006-0100 DRWN: ALL IN CHKD: APPR: WWSCHANG 2006/05/15 2006/05/15 2006/05/16 | DESCRIPTION REV | QUALITY SYMBOLS | GENERAL TOLERANCES (UNLESS SPECIFIED) | | DIMENSION STYLE MM ONLY | | SCALE 1:1 | DESIGN UNITS METRIC | THIRD ANGLE PROJECTION | | |
| | | ▽ = 0 ◻ = 0 | mm | INCH | DRAWN BY TOM | DATE 2005/03/22 | TITLE 1.0 EDGE CARD 280 CKT VERTICAL DIP CONNECTOR (LEAD FREE VERSION) | | | | |
| | | | 4 PLACES ± --- | ± --- | CHECKED BY ALL IN | DATE 2005/03/22 | | | | | |
| | | | 3 PLACES ± --- | ± --- | APPROVED BY WWSCHANG | DATE 2005/03/22 | | | | | |
| | | | 2 PLACES ± 0.25 | ± --- | MATERIAL NO. SEE TABLE | DOCUMENT NO. SD-87715-206 | | | | | |
| | 1 PLACE ± 0.25 | ± --- | DRAFT WHERE APPLICABLE MUST REMAIN WITHIN DIMENSIONS | | SIZE A 4 | | THIS DRAWING CONTAINS INFORMATION THAT IS PROPRIETARY TO MOLEX INCORPORATED AND SHOULD NOT BE USED WITHOUT WRITTEN PERMISSION | | | | |
| | | | ANGULAR ± 3 ° | | | | MOLEX MOLEX INCORPORATED | | SHEET NO. 2 OF 2 | | |

fb_frame_A4_P_AM_T
Rev. D 2004/06/28

6 5 4 3 2 1

Компания «Океан Электроники» предлагает заключение долгосрочных отношений при поставках импортных электронных компонентов на взаимовыгодных условиях!

Наши преимущества:

- Поставка оригинальных импортных электронных компонентов напрямую с производств Америки, Европы и Азии, а так же с крупнейших складов мира;
- Широкая линейка поставок активных и пассивных импортных электронных компонентов (более 30 млн. наименований);
- Поставка сложных, дефицитных, либо снятых с производства позиций;
- Оперативные сроки поставки под заказ (от 5 рабочих дней);
- Экспресс доставка в любую точку России;
- Помощь Конструкторского Отдела и консультации квалифицированных инженеров;
- Техническая поддержка проекта, помощь в подборе аналогов, поставка прототипов;
- Поставка электронных компонентов под контролем ВП;
- Система менеджмента качества сертифицирована по Международному стандарту ISO 9001;
- При необходимости вся продукция военного и аэрокосмического назначения проходит испытания и сертификацию в лаборатории (по согласованию с заказчиком);
- Поставка специализированных компонентов военного и аэрокосмического уровня качества (Xilinx, Altera, Analog Devices, Intersil, Interpoint, Microsemi, Actel, Aeroflex, Peregrine, VPT, Syfer, Eurofarad, Texas Instruments, MS Kennedy, Miteq, Cobham, E2V, MA-COM, Hittite, Mini-Circuits, General Dynamics и др.);

Компания «Океан Электроники» является официальным дистрибьютором и эксклюзивным представителем в России одного из крупнейших производителей разъемов военного и аэрокосмического назначения «JONHON», а так же официальным дистрибьютором и эксклюзивным представителем в России производителя высокотехнологичных и надежных решений для передачи СВЧ сигналов «FORSTAR».



JONHON

«JONHON» (основан в 1970 г.)

Разъемы специального, военного и аэрокосмического назначения:

(Применяются в военной, авиационной, аэрокосмической, морской, железнодорожной, горно- и нефтедобывающей отраслях промышленности)

«FORSTAR» (основан в 1998 г.)

ВЧ соединители, коаксиальные кабели, кабельные сборки и микроволновые компоненты:

(Применяются в телекоммуникациях гражданского и специального назначения, в средствах связи, РЛС, а так же военной, авиационной и аэрокосмической отраслях промышленности).



Телефон: 8 (812) 309-75-97 (многоканальный)

Факс: 8 (812) 320-03-32

Электронная почта: ocean@oceanchips.ru

Web: <http://oceanchips.ru/>

Адрес: 198099, г. Санкт-Петербург, ул. Калинина, д. 2, корп. 4, лит. А