

PLEASE CHECK WWW.MOLEX.COM FOR LATEST PART INFORMATION

Part Number: [5027740891](#)
Status: **Active**
Description: 1.10mm (.043") Pitch microSD Memory Card Connector, Reverse Mount SMT, Push-Push Type

Documents:

[3D Model](#) [Product Specification PS-502774-001 \(PDF\)](#)
[Drawing \(PDF\)](#) [RoHS Certificate of Compliance \(PDF\)](#)

General

| | |
|----------------|-------------------------|
| Product Family | Memory Card Sockets |
| Series | 502774 |
| Button Type | Push-Push |
| Component Type | Header & Ejector (Host) |
| Product Name | microSD Card |
| Type | N/A |

Physical

| | |
|--------------------------------|---------------------------|
| Card Detection Switch | Yes |
| Circuits (Loaded) | 8 |
| Color - Resin | Black |
| Durability (mating cycles max) | 10,000 |
| Ejector Button Side | No Ejector Button Present |
| Entry Angle | 90° Angle |
| Keying to Mating Part | Yes |
| PCB Locator | No |
| PCB Mounting Side | Reverse |
| PCB Retention | Yes |
| Packaging Type | Embossed Tape on Reel |
| Pitch - Mating Interface (in) | 0.043 In |
| Pitch - Mating Interface (mm) | 1.10 mm |
| Ports | 1 |
| Surface Mount Compatible (SMC) | Yes |
| Temperature Range - Operating | -25°C to +85°C |
| Termination Interface: Style | Surface Mount |

Electrical

| | |
|-------------------------------|-----------------|
| Current - Maximum per Contact | 0.5A |
| Shielded | Yes |
| Voltage - Maximum | 10V AC (RMS)/DC |

Material Info

Reference - Drawing Numbers

| | |
|-----------------------|---|
| Product Specification | PS-502774-001, RPS-502774-001, RPS-502774-002 |
| Sales Drawing | SD-502774-001, SD-502774-002 |

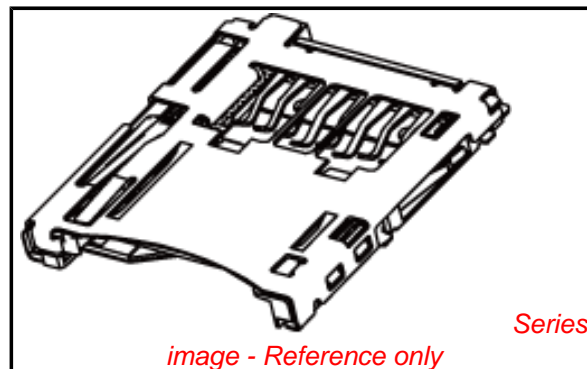


image - Reference only

EU RoHS

**ELV and RoHS
Compliant**
REACH SVHC
 Not Reviewed
**Halogen-Free
Status**

China RoHS



Not Reviewed

**Need more information on product
environmental compliance?**

Email productcompliance@molex.com
 For a multiple part number RoHS Certificate of
 Compliance, [click here](#)

Please visit the [Contact Us](#) section for any
 non-product compliance questions.

Search Parts in this Series

502774Series

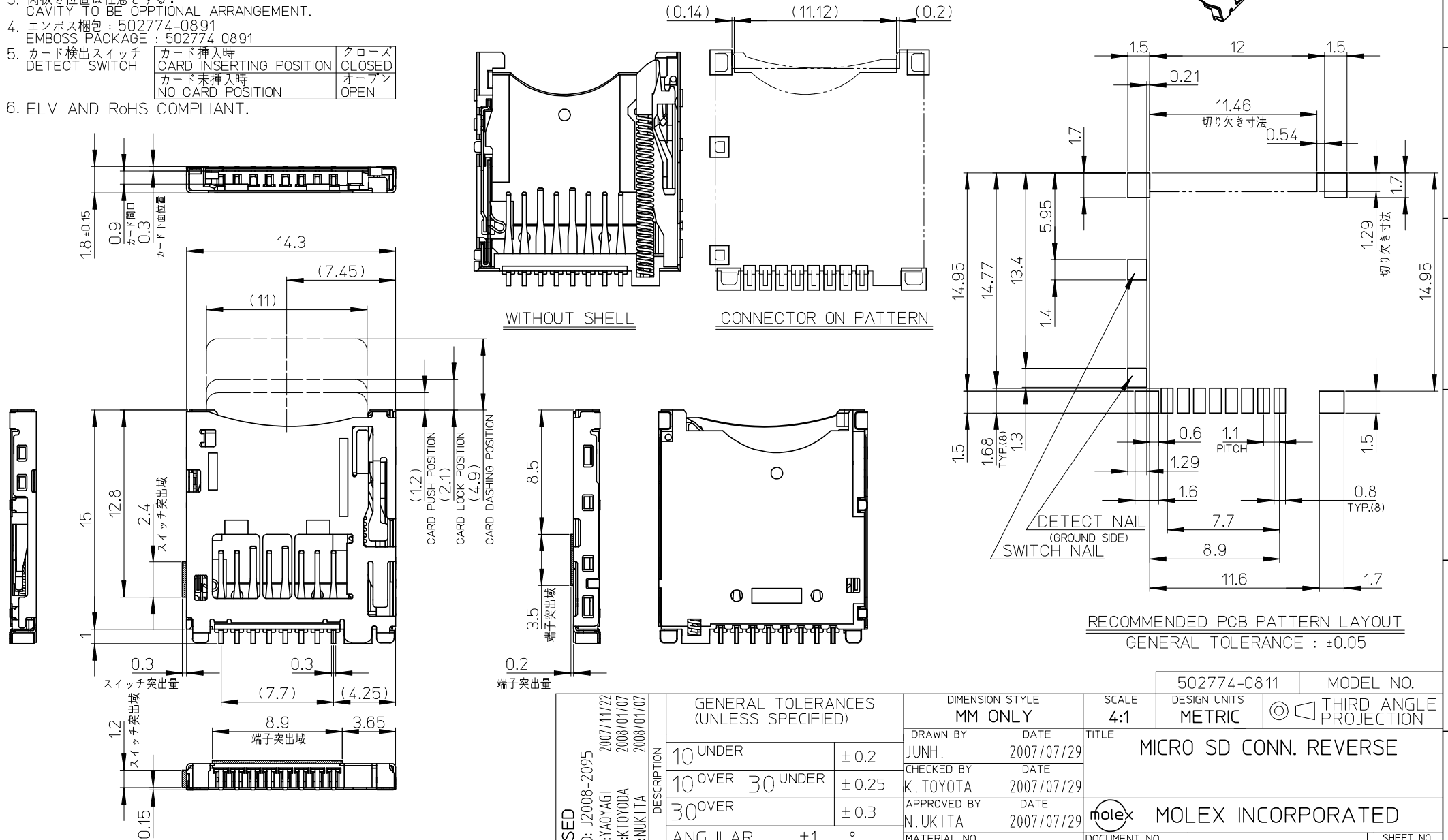
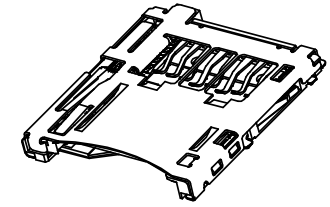
Use With

microSD Card

NOTES

1. 端子とネイルの平坦度は 0.1 MAX.
COPLANARITY OF TERMINAL AND NAIL TO BE 0.1 MAX.
2. ロット印字は任意とする。
LOT NUMBERING TO BE OPTIONAL ARRANGEMENT.
3. 肉抜き位置は任意とする。
CAVITY TO BE OPTIONAL ARRANGEMENT.
4. エンボス梱包 : 502774-0891
EMBOSS PACKAGE : 502774-0891
5. カード検出スイッチ
DETECT SWITCH
6. ELV AND RoHS COMPLIANT.

| | |
|-----------------------------------|----------------|
| カード挿入時 CARD INSERTING POSITION | クローズ CLOSED |
| カード未挿入時 NO CARD POSITION | オープン OPEN |



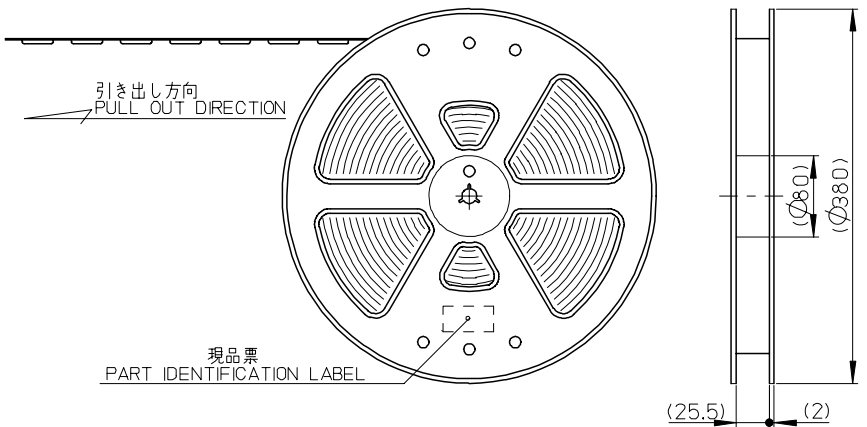
RECOMMENDED PCB PATTERN LAYOUT
GENERAL TOLERANCE : ±0.05

| | | | | | | |
|--|---------------------------------------|--------------|----------------------------|---|------------------------|------------------------|
| REVISED EC NO: J2008-2095 DRWN:YA0YAGI 2007/11/22 CHKD:KTOYODA 2008/01/07 APPR:NUKITA 2008/01/07 | GENERAL TOLERANCES (UNLESS SPECIFIED) | | DIMENSION STYLE MM ONLY | SCALE 4:1 | 502774-0811 | MODEL NO. |
| | 10 UNDER | ±0.2 | DRAWN BY JUNH. | DATE 2007/07/29 | DESIGN UNITS METRIC | THIRD ANGLE PROJECTION |
| | 10 OVER 30 UNDER | ±0.25 | CHECKED BY K. TOYOTA | DATE 2007/07/29 | MICRO SD CONN. REVERSE | |
| | 30 OVER | ±0.3 | APPROVED BY N. UKITA | DATE 2007/07/29 | MOLEX INCORPORATED | |
| ANGULAR ±1 ° | | MATERIAL NO. | SEE TABLE | DOCUMENT NO. SD-502774-001 | SHEET NO. 1 OF 2 | |
| DRAFT WHERE APPLICABLE MUST REMAIN WITHIN DIMENSIONS | | | SIZE A3 | THIS DRAWING CONTAINS INFORMATION THAT IS PROPRIETARY TO MOLEX INCORPORATED AND SHOULD NOT BE USED WITHOUT WRITTEN PERMISSION | | |

F
E
D
C
B
A

| PARTS | QTY | MATERIAL | FINISH |
|-------------------------|-----|---|--|
| ハウジング HOUSING | 1 | ガラス入り耐熱樹脂 (LCP), UL94V-0 色:黒 HEAT RESISTANCE POLYMER (LCP), UL94V-0, BLACK | --- |
| ハートカム HEART CAM | 1 | ガラス入り耐熱樹脂 (LCP), UL94V-0 色:黒 HEAT RESISTANCE POLYMER (LCP), UL94V-0, BLACK | --- |
| ターミナル TERMINAL | 8 | 銅合金 COPPER ALLOY | 接点部 : 金メッキ 0.5 μm MIN. CONTACT AREA : GOLD 0.5 μm MIN. 下地 : ニッケルメッキ 1.0 μm MIN. UNDER PLATING : NICKEL 1.0 μm MIN. 半田付け部 : 錫メッキ 2.0 μm MIN. SOLDER AREA : TIN 2.0 μm MIN. |
| ディテクトネイル DETECT NAIL | 1 | 銅合金 COPPER ALLOY | 接点部 : 金メッキ 0.2 μm MIN. CONTACT AREA : GOLD 0.2 μm MIN. 下地 : ニッケルメッキ 1.0 μm MIN. UNDER PLATING : NICKEL 1.0 μm MIN. |
| スイッチネイル SWITCH NAIL | 1 | 銅合金 COPPER ALLOY | 接点部 : 金メッキ 0.2 μm MIN. CONTACT AREA : GOLD 0.2 μm MIN. 下地 : ニッケルメッキ 1.0 μm MIN. UNDER PLATING : NICKEL 1.0 μm MIN. 半田付け部 : 錫メッキ 1.0 μm MIN. SOLDER AREA : TIN 1.0 μm MIN. |
| メタルシェル METAL SHELL | 1 | ステンレス鋼 STAINLESS STEEL | 全面 : ニッケルメッキ 0.5 μm MIN. ALLOVER : NICKEL 0.5 μm MIN. 部分金メッキ 0.02 μm MIN. SELECTIVE GOLD 0.02 μm MIN. |
| ピン PIN | 1 | ステンレス鋼 STAINLESS STEEL | --- |
| スプリング SPRING | 1 | ピアノ線 SWP | 全面 : ニッケルメッキ ALLOVER : NICKEL |

| | | | | | | | |
|--|--|---|-----------------------------|--------------------|---------------------------------|------------------------|------------------------|
| REVISED EC NO: J2008-2095 2007/11/22 DRWN:YA0YAGI 2008/01/07 CH'KD:KTOYODA 2008/01/07 APPR:NUKITA 2008/01/07 | GENERAL TOLERANCES (UNLESS SPECIFIED) | | DIMENSION STYLE MM ONLY | | SCALE --- | DESIGN UNITS METRIC | THIRD ANGLE PROJECTION |
| | 10 UNDER | ±--- | DRAWN BY JUNH. | DATE 2007/07/29 | TITLE MICRO SD CONN. REVERSE | | |
| | 10 OVER 30 UNDER | ±--- | CHECKED BY K. TOYOTA | DATE 2007/07/29 | APPROVED BY N. UKITA | | |
| | 30 OVER | ±--- | DATE 2007/07/29 | | MOLEX INCORPORATED | | |
| | ANGULAR ±---° | | MATERIAL NO. SEE SHEET 1 | | DOCUMENT NO. SD-502774-001 | SHEET NO. 2 OF 2 | |
| | DRAFT WHERE APPLICABLE MUST REMAIN WITHIN DIMENSIONS | THIS DRAWING CONTAINS INFORMATION THAT IS PROPRIETARY TO MOLEX INCORPORATED AND SHOULD NOT BE USED WITHOUT WRITTEN PERMISSION | | | | | |

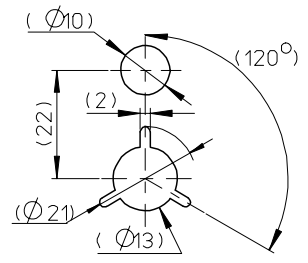
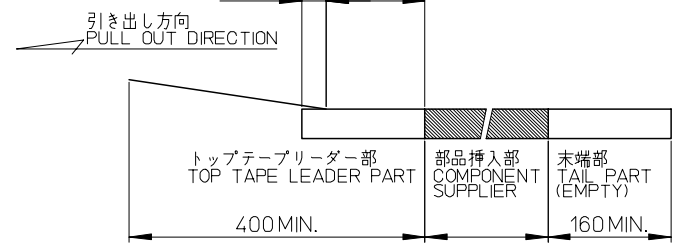


NOTES

- 梱包数量 : 1000個/リール
NUMBER OF CONNECTORS : 1000PCS./REEL
- リードテープ長さ
LEAD TAPE LENGTH

| | |
|--|---|
| トップテープ未接着部 TOP TAPE NON-BONDED PART | トップテープ接着部 (空エンボス) TOP TAPE BONDED PART (EMPTY) |
| 50 ± 50 | 20PCS. MIN. |
- 材料
MATERIAL

| | |
|---|---|
| キャリアテープ : ポリスチレン (PS) | キャリアテープ : ポリスチレン (PS) |
| トップテープ : PET, PE, PEF | トップテープ : PET, PE, PEF |
| リール : ポリスチレン(PS) <リサイクル材を含む> | リール : ポリスチレン(PS) <リサイクル材を含む> |
| キャリアテープ : POLYSTYLENE(PS) | キャリアテープ : POLYSTYLENE(PS) |
| TOP TAPE : PET, PE, PEF | TOP TAPE : PET, PE, PEF |
| REEL : POLYSTYLENE(PS) <RECYCLE MATERIAL CONTAINED> | REEL : POLYSTYLENE(PS) <RECYCLE MATERIAL CONTAINED> |
- コネクタ番号 : 502774-0811
CONNECTOR NO. : 502774-0811



| | | | | | | | | | | |
|--|------------------|------------|--|---------------------------------------|--------------------|----------------------------|---|--------------|-------------------------------|------------------------|
| RELEASED EC NO: J2008-0265 DRWN: JHAN01 CHKDK: TOYOTA APPR: NUKITA | 2007/08/03 | 2007/08/03 | 2007/08/06 | GENERAL TOLERANCES (UNLESS SPECIFIED) | | DIMENSION STYLE MM ONLY | | SCALE --- | DESIGN UNITS METRIC | THIRD ANGLE PROJECTION |
| | 10 UNDER | ± 0.2 | DRAWN BY JUNH. | | DATE 2007/06/29 | | TITLE MICRO SD CONN. REVERSE EMBOSSED TAPE PACKAGE -LEAD FREE- | | | |
| | 10 OVER 30 UNDER | ± 0.25 | CHECKED BY K. TOYODA | | DATE 2007/06/29 | | MOLEX INCORPORATED | | | |
| | 30 OVER | ± 0.3 | APPROVED BY N. UKITA | | DATE 2007/06/29 | | MATERIAL NO. SEE SHEET 2 | | DOCUMENT NO. SD-502774-002 | SHEET NO. 1 OF 2 |
| | ANGULAR | ± 1 ° | DRAFT WHERE APPLICABLE MUST REMAIN WITHIN DIMENSIONS | | | | | | | |

10 9 8 7 6 5 4 3 2 1

F

E

D

C

B

A

F

E

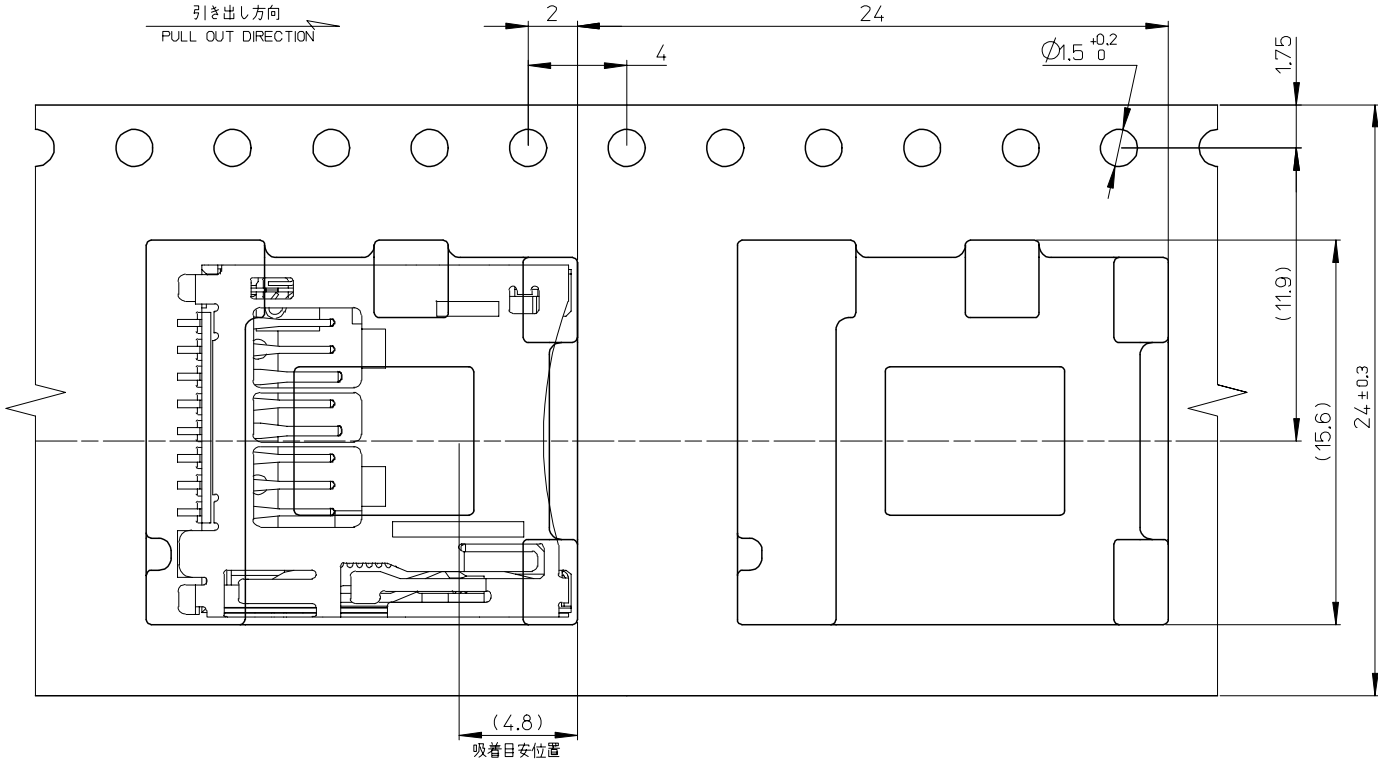
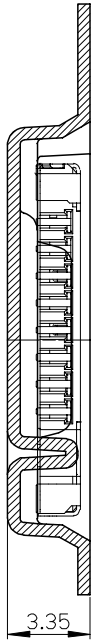
D

C

B

A

引き出し方向
PULL OUT DIRECTION



| | |
|-------------|--------------|
| 502774-0811 | 502774-0891 |
| CONNECTOR | MATERIAL NO. |

| | | | | | | | | |
|--|--|-------|----------------------------|--|--|------------------------|--|--|
| SEE SHEET 1 EC NO: J2008-0265 DRWN: JHANO1 2007/08/03 CHKDK: TOYOTA 2007/08/03 APPR: NUKITA 2007/08/06 | GENERAL TOLERANCES (UNLESS SPECIFIED) | | DIMENSION STYLE MM ONLY | | SCALE 5:1 | DESIGN UNITS METRIC | THIRD ANGLE PROJECTION | |
| | 10 UNDER | ±0.2 | DRAWN BY JUNH. | | DATE 2007/06/29 | | TITLE MICRO SD CONN. REVERSE EMBOSSD TAPE PACKAGE -LEAD FREE- | |
| | 10 OVER 30 UNDER | ±0.25 | CHECKED BY K. TOYOTA | | DATE 2007/06/29 | | MOLEX INCORPORATED | |
| | 30 OVER | ±0.3 | APPROVED BY N. UKITA | | DATE 2007/06/29 | | DOCUMENT NO. SD-502774-002 | |
| | ANGULAR | ±1 ° | MATERIAL NO. | | SEE CHART | | SHEET NO. 2 OF 2 | |
| 0 | DRAFT WHERE APPLICABLE MUST REMAIN WITHIN DIMENSIONS | | SIZE A3 | | THIS DRAWING CONTAINS INFORMATION THAT IS PROPRIETARY TO MOLEX INCORPORATED AND SHOULD NOT BE USED WITHOUT WRITTEN PERMISSION | | | |

Компания «Океан Электроники» предлагает заключение долгосрочных отношений при поставках импортных электронных компонентов на взаимовыгодных условиях!

Наши преимущества:

- Поставка оригинальных импортных электронных компонентов напрямую с производств Америки, Европы и Азии, а так же с крупнейших складов мира;
- Широкая линейка поставок активных и пассивных импортных электронных компонентов (более 30 млн. наименований);
- Поставка сложных, дефицитных, либо снятых с производства позиций;
- Оперативные сроки поставки под заказ (от 5 рабочих дней);
- Экспресс доставка в любую точку России;
- Помощь Конструкторского Отдела и консультации квалифицированных инженеров;
- Техническая поддержка проекта, помощь в подборе аналогов, поставка прототипов;
- Поставка электронных компонентов под контролем ВП;
- Система менеджмента качества сертифицирована по Международному стандарту ISO 9001;
- При необходимости вся продукция военного и аэрокосмического назначения проходит испытания и сертификацию в лаборатории (по согласованию с заказчиком);
- Поставка специализированных компонентов военного и аэрокосмического уровня качества (Xilinx, Altera, Analog Devices, Intersil, Interpoint, Microsemi, Actel, Aeroflex, Peregrine, VPT, Syfer, Eurofarad, Texas Instruments, MS Kennedy, Miteq, Cobham, E2V, MA-COM, Hittite, Mini-Circuits, General Dynamics и др.);

Компания «Океан Электроники» является официальным дистрибьютором и эксклюзивным представителем в России одного из крупнейших производителей разъемов военного и аэрокосмического назначения «JONHON», а так же официальным дистрибьютором и эксклюзивным представителем в России производителя высокотехнологичных и надежных решений для передачи СВЧ сигналов «FORSTAR».



JONHON

«JONHON» (основан в 1970 г.)

Разъемы специального, военного и аэрокосмического назначения:

(Применяются в военной, авиационной, аэрокосмической, морской, железнодорожной, горно- и нефтедобывающей отраслях промышленности)

«FORSTAR» (основан в 1998 г.)

ВЧ соединители, коаксиальные кабели, кабельные сборки и микроволновые компоненты:

(Применяются в телекоммуникациях гражданского и специального назначения, в средствах связи, РЛС, а так же военной, авиационной и аэрокосмической отраслях промышленности).



Телефон: 8 (812) 309-75-97 (многоканальный)

Факс: 8 (812) 320-03-32

Электронная почта: ocean@oceanchips.ru

Web: <http://oceanchips.ru/>

Адрес: 198099, г. Санкт-Петербург, ул. Калинина, д. 2, корп. 4, лит. А