

## C Series

### Straight-Sided Utility Caps



C Series caps are straight-sided, thin-walled closures designed to protect threaded connectors. The flanged end allows for easy installation and removal in difficult to reach areas. This versatile design is ideal for a variety of threaded and non-threaded applications.

- Applicable specifications: NAS 831

**Material:** Low-Density Polyethylene **Color:** Red



## EC Series

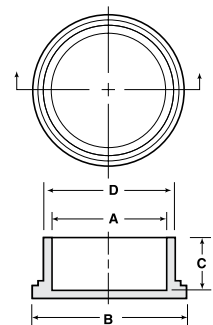
### Caps for Threaded Connectors



EC Series caps are designed to fit 36- and 68-pin Champ 050 series connectors and 50-pin Champ-type connectors.

- Can be installed over threads or cylindrical surfaces
- Applicable specifications: NAS 813, NAS 831

**Material:** Low-Density Polyethylene **Color:** Red



## Straight-Sided Utility Caps **C Series**

| Caplugs No. | Dimensions         |       |        |      |       |      |        | Packaging       |                   |
|-------------|--------------------|-------|--------|------|-------|------|--------|-----------------|-------------------|
|             | To Cap Thread Size | A     |        | C    |       | D    |        | Carton Quantity | Mini Pak Quantity |
|             |                    | In    | mm     | In   | mm    | In   | mm     |                 |                   |
| <b>C-2</b>  | 1/2                | .476  | 12.09  | .50  | 12.70 | .72  | 18.29  | 7500            | 1500              |
| <b>C-6</b>  | 5/8                | .600  | 15.24  | .50  | 12.70 | .84  | 21.34  | 5000            | 1000              |
| <b>C-8</b>  | 3/4                | .724  | 18.39  | .50  | 12.70 | .94  | 23.88  | 5000            | 1000              |
| <b>C-10</b> | 7/8                | .849  | 21.56  | .50  | 12.70 | 1.09 | 27.69  | 3000            | 600               |
| <b>C-12</b> | 1                  | .974  | 24.74  | .50  | 12.70 | 1.22 | 30.99  | 2500            | 500               |
| <b>C-14</b> | 1-1/8              | 1.097 | 27.86  | .56  | 14.22 | 1.34 | 34.04  | 2500            | 500               |
| <b>C-16</b> | 1-3/16             | 1.168 | 29.67  | .56  | 14.22 | 1.41 | 35.81  | 1500            | 300               |
| <b>C-18</b> | 1-1/4              | 1.221 | 31.01  | .56  | 14.22 | 1.44 | 36.58  | 1500            | 300               |
| <b>C-20</b> | 1-3/8              | 1.344 | 34.14  | .56  | 14.22 | 1.59 | 40.39  | 1500            | 300               |
| <b>C-22</b> | 1-7/16             | 1.408 | 35.76  | .56  | 14.22 | 1.66 | 42.16  | 1000            | 200               |
| <b>C-24</b> | 1-1/2              | 1.467 | 37.26  | .56  | 14.22 | 1.69 | 42.93  | 1000            | 200               |
| <b>C-26</b> | 1-3/4              | 1.716 | 43.59  | .56  | 14.22 | 2.00 | 50.80  | 1000            | 200               |
| <b>C-28</b> | 2                  | 1.964 | 49.89  | .62  | 15.75 | 2.22 | 56.39  | 500             | 100               |
| <b>C-30</b> | 2-1/4              | 2.210 | 56.13  | .62  | 15.75 | 2.44 | 61.98  | 500             | 100               |
| <b>C-32</b> | 2-1/2              | 2.460 | 62.48  | .62  | 15.75 | 2.69 | 68.33  | 500             | 100               |
| <b>C-34</b> | 2-3/4              | 2.730 | 69.34  | .62  | 15.75 | 2.96 | 75.18  | 500             | 100               |
| <b>C-36</b> | 3                  | 2.980 | 75.69  | .62  | 15.75 | 3.22 | 81.79  | 500             | 100               |
| <b>C-38</b> | 4                  | 3.922 | 99.62  | 1.00 | 25.40 | 4.19 | 106.43 | 250             | 50                |
| <b>C-40</b> | 5                  | 4.900 | 124.46 | 1.25 | 31.75 | 5.12 | 130.05 | 300             | 60                |

## Caps for Threaded Connectors **EC Series**

| Caplugs No.  | Dimensions                 |       |        |      |        |      |       |      | Packaging |                 |                   |
|--------------|----------------------------|-------|--------|------|--------|------|-------|------|-----------|-----------------|-------------------|
|              | To Cap Nominal Thread Size | A     |        | B    |        | C    |       | D    |           | Carton Quantity | Mini Pak Quantity |
|              |                            | In    | mm     | In   | mm     | In   | mm    | In   | mm        |                 |                   |
| <b>EC-4</b>  | 1/4                        | .246  | 6.25   | .48  | 12.19  | .50  | 12.70 | .31  | 7.87      | 5000            | 1000              |
| <b>EC-M8</b> | M8                         | .309  | 7.85   | .55  | 13.97  | .56  | 14.22 | .37  | 9.40      | 5000            | 1000              |
| <b>EC-5</b>  | 5/16                       | .308  | 7.82   | .55  | 13.97  | .56  | 14.22 | .37  | 9.40      | 5000            | 1000              |
| <b>EC-6</b>  | 3/8                        | .369  | 9.37   | .62  | 15.75  | .50  | 12.70 | .43  | 10.92     | 5000            | 1000              |
| <b>EC-8</b>  | 1/2                        | .480  | 12.19  | .74  | 18.80  | .50  | 12.70 | .54  | 13.72     | 5000            | 1000              |
| <b>EC-9</b>  | 9/16                       | .551  | 14.00  | .78  | 19.81  | .44  | 11.18 | .61  | 15.49     | 5000            | 1000              |
| <b>EC-10</b> | 5/8                        | .605  | 15.37  | .84  | 21.34  | .50  | 12.70 | .66  | 16.89     | 5000            | 1000              |
| <b>EC-12</b> | 3/4                        | .720  | 18.29  | .97  | 24.64  | .50  | 12.70 | .77  | 19.68     | 5000            | 1000              |
| <b>EC-14</b> | 7/8                        | .850  | 20.83  | 1.13 | 28.70  | .50  | 12.70 | .90  | 22.99     | 5000            | 1000              |
| <b>EC-15</b> | -                          | .930  | 23.62  | 1.20 | 30.47  | .50  | 12.70 | 1.01 | 25.65     | 3000            | 600               |
| <b>EC-16</b> | 1                          | .973  | 24.71  | 1.22 | 30.99  | .50  | 12.70 | 1.03 | 26.29     | 2500            | 500               |
| <b>EC-18</b> | 1-1/8                      | 1.093 | 27.76  | 1.33 | 33.78  | .56  | 14.22 | 1.15 | 29.35     | 2500            | 500               |
| <b>EC-19</b> | 1-3/16                     | 1.188 | 30.18  | 1.40 | 35.56  | .56  | 14.22 | 1.23 | 31.24     | 2500            | 500               |
| <b>EC-20</b> | 1-1/4                      | 1.231 | 31.27  | 1.47 | 37.09  | .56  | 14.22 | 1.30 | 33.05     | 2500            | 500               |
| <b>EC-22</b> | 1-3/8                      | 1.340 | 34.04  | 1.59 | 40.39  | .56  | 14.22 | 1.41 | 35.81     | 2500            | 500               |
| <b>EC-23</b> | 1-7/16                     | 1.428 | 36.27  | 1.65 | 41.91  | .56  | 14.22 | 1.46 | 37.08     | 1000            | 200               |
| <b>EC-24</b> | 1-1/2                      | 1.463 | 37.16  | 1.70 | 43.18  | .56  | 14.22 | 1.53 | 38.94     | 2500            | 500               |
| <b>EC-25</b> | 1-9/16                     | 1.528 | 38.81  | 1.73 | 43.94  | .48  | 12.19 | 1.59 | 40.39     | 2500            | 500               |
| <b>EC-26</b> | 1-5/8                      | 1.613 | 40.97  | 1.91 | 48.51  | .55  | 19.97 | 1.71 | 43.43     | 1000            | 200               |
| <b>EC-28</b> | 1-3/4                      | 1.715 | 43.56  | 1.95 | 49.53  | .56  | 14.22 | 1.79 | 45.47     | 1000            | 200               |
| <b>EC-32</b> | 2                          | 1.965 | 49.91  | 2.22 | 56.39  | .56  | 14.22 | 2.04 | 51.82     | 1000            | 200               |
| <b>EC-36</b> | 2-1/4                      | 2.215 | 56.26  | 2.43 | 61.72  | .60  | 15.24 | 2.29 | 58.17     | 1000            | 200               |
| <b>EC-40</b> | 2-1/2                      | 2.456 | 62.38  | 2.68 | 68.07  | .62  | 15.75 | 2.52 | 64.01     | 1000            | 200               |
| <b>EC-44</b> | 2-3/4                      | 2.720 | 69.09  | 2.96 | 68.32  | .60  | 15.24 | 2.81 | 71.42     | 500             | 100               |
| <b>EC-48</b> | 3                          | 2.960 | 75.18  | 3.23 | 82.05  | .60  | 15.24 | 3.05 | 77.47     | 500             | 100               |
| <b>EC-64</b> | 4                          | 3.940 | 100.08 | 4.16 | 105.67 | 1.00 | 25.40 | 4.00 | 101.60    | 200             | 40                |
| <b>EC-80</b> | 5                          | 4.944 | 125.58 | 5.12 | 130.05 | 1.25 | 31.75 | 5.00 | 127.00    | 150             | 30                |

Компания «Океан Электроники» предлагает заключение долгосрочных отношений при поставках импортных электронных компонентов на взаимовыгодных условиях!

Наши преимущества:

- Поставка оригинальных импортных электронных компонентов напрямую с производств Америки, Европы и Азии, а так же с крупнейших складов мира;
- Широкая линейка поставок активных и пассивных импортных электронных компонентов (более 30 млн. наименований);
- Поставка сложных, дефицитных, либо снятых с производства позиций;
- Оперативные сроки поставки под заказ (от 5 рабочих дней);
- Экспресс доставка в любую точку России;
- Помощь Конструкторского Отдела и консультации квалифицированных инженеров;
- Техническая поддержка проекта, помощь в подборе аналогов, поставка прототипов;
- Поставка электронных компонентов под контролем ВП;
- Система менеджмента качества сертифицирована по Международному стандарту ISO 9001;
- При необходимости вся продукция военного и аэрокосмического назначения проходит испытания и сертификацию в лаборатории (по согласованию с заказчиком);
- Поставка специализированных компонентов военного и аэрокосмического уровня качества (Xilinx, Altera, Analog Devices, Intersil, Interpoint, Microsemi, Actel, Aeroflex, Peregrine, VPT, Syfer, Eurofarad, Texas Instruments, MS Kennedy, Miteq, Cobham, E2V, MA-COM, Hittite, Mini-Circuits, General Dynamics и др.);

Компания «Океан Электроники» является официальным дистрибьютором и эксклюзивным представителем в России одного из крупнейших производителей разъемов военного и аэрокосмического назначения «JONHON», а так же официальным дистрибьютором и эксклюзивным представителем в России производителя высокотехнологичных и надежных решений для передачи СВЧ сигналов «FORSTAR».



## JONHON

«JONHON» (основан в 1970 г.)

Разъемы специального, военного и аэрокосмического назначения:

(Применяются в военной, авиационной, аэрокосмической, морской, железнодорожной, горно- и нефтедобывающей отраслях промышленности)

«FORSTAR» (основан в 1998 г.)

ВЧ соединители, коаксиальные кабели, кабельные сборки и микроволновые компоненты:

(Применяются в телекоммуникациях гражданского и специального назначения, в средствах связи, РЛС, а так же военной, авиационной и аэрокосмической отраслях промышленности).



Телефон: 8 (812) 309-75-97 (многоканальный)

Факс: 8 (812) 320-03-32

Электронная почта: [ocean@oceanchips.ru](mailto:ocean@oceanchips.ru)

Web: <http://oceanchips.ru/>

Адрес: 198099, г. Санкт-Петербург, ул. Калинина, д. 2, корп. 4, лит. А