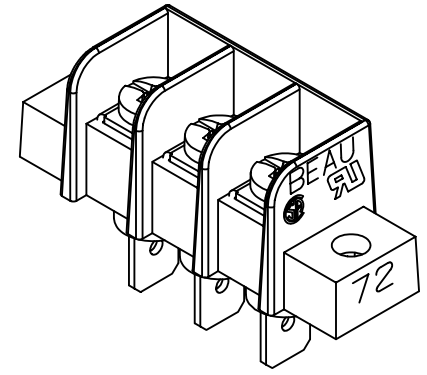
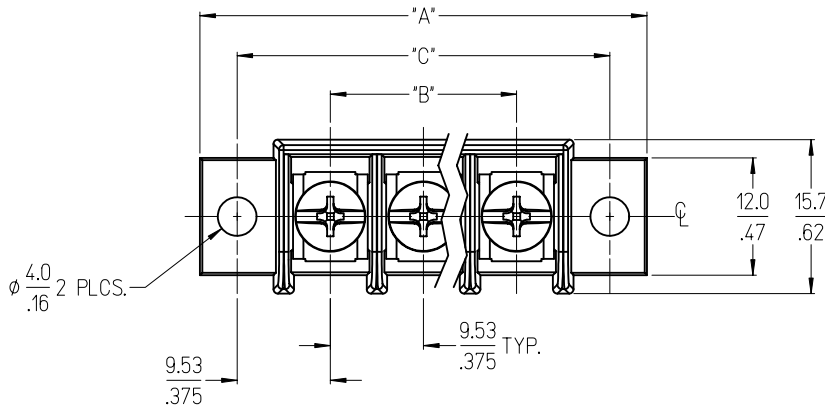
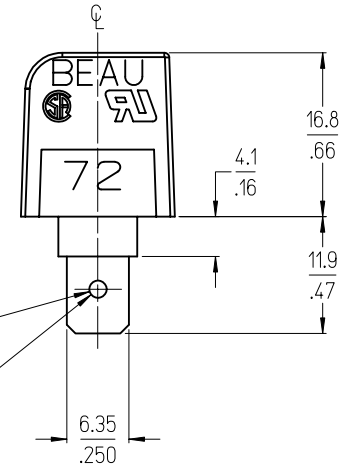
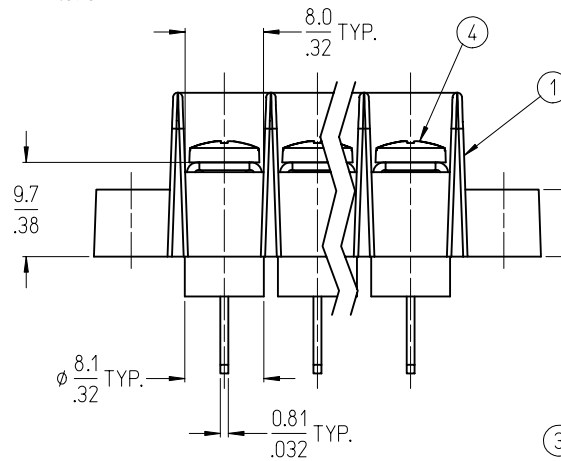


REF. -50 OPT. SCREW
(WHERE APPLICABLE)



3 CIRCUIT SHOWN



NOTES:

1. MATERIAL: SEE BOM
2. "XX" REFERS TO THE QUANTITY OF CIRCUITS.
3. MUST BE ROHS COMPLIANT.

PRE-RELEASE
REFERENCE
USE ONLY

5	XX	SCREW&WASHER, #6-32X.25, PAN, PH/SL (-50 OPT)	STEEL	ZN, CLEAR CHROMATE
4	XX	SCREW, #6-32X.25, BHD, PH/SL (STD.)	STEEL	ZN, CLEAR CHROMATE
3	XX	TERMINAL, FT, (-250-100 OPT.)	BRASS	TIN PLATE
2	XX	TERMINAL, FT (-250 OPT.)	BRASS	TIN PLATE
1	1	INSULATOR, CS, MOLDED MTG.	POLYESTER (PBT)	BLACK
ITEM	QTY.	DESCRIPTION	MATERIAL	FINISH

INITIAL RELEASE
EC NO: 2011/09/20
DRWN: JENCINAS 2011/09/20
CHKD: JMAGNEIL
APPR:

QUALITY SYMBOLS
▽=0
▽=0

GENERAL TOLERANCES (UNLESS SPECIFIED)

	mm	INCH
4 PLACES	± ---	± ---
3 PLACES	± ---	± .005
2 PLACES	± 0.13	± .01
1 PLACE	± 0.3	± ---

ANGULAR ± 2°

DRAFT WHERE APPLICABLE
MUST REMAIN
WITHIN DIMENSIONS

DIMENSION STYLE
MM/IN

DRAWN BY DATE
C. YORK 2006/06/20

CHECKED BY DATE
R. DEROSS 2006/06/20

APPROVED BY DATE
R. DEROSS 2006/06/20

MATERIAL NO.

SCALE
2:1

DESIGN UNITS
INCH

THIRD ANGLE PROJECTION

TITLE
9.53/.375" SR BTS, FT
250, CS ASSY

molex MOLEX INCORPORATED

DOCUMENT NO. SD-38729-064

SHEET NO. 1 OF 2

THIS DRAWING CONTAINS INFORMATION THAT IS PROPRIETARY TO MOLEX INCORPORATED AND SHOULD NOT BE USED WITHOUT WRITTEN PERMISSION

NO. OF CIRCUITS	DIM. 'A'		DIM. 'B'		DIM. 'C'		ASSEMBLY MATERIAL NO. (-250 OPT)	ASSEMBLY MATERIAL NO. (-50-250 OPT)	ASSEMBLY MATERIAL NO. (-50-250-100 OPT)
	mm	in	mm	in	mm	in			
02	36.3	1.43	9.53	0.375	28.58	1.125			
03	45.8	1.81	19.05	0.750	38.10	1.500	387291440	387291515	
04	55.4	2.18	28.58	1.125	47.63	1.875		387290978	387290875
05	64.9	2.56	38.10	1.500	57.15	2.250	387291049	387290979	387290878
06	74.4	2.93	47.63	1.875	66.68	2.625			
07	83.9	3.31	57.15	2.250	76.20	3.000		387291056	387290414
08	93.5	3.68	66.68	2.625	85.73	3.375		387291543	387290880
09	103.0	4.06	76.20	3.000	95.25	3.750		387291317	
10	112.5	4.43	85.73	3.375	104.78	4.125		387290975	387290881
11	122.0	4.81	95.25	3.750	114.30	4.500			
12	131.6	5.18	104.78	4.125	123.83	4.875			387290884
13	141.1	5.56	114.30	4.500	133.35	5.250			
14	150.6	5.93	123.83	4.875	142.88	5.625			
15	160.1	6.31	133.35	5.250	152.40	6.000			387291332
16	169.7	6.68	142.88	5.625	161.93	6.375			
17	179.2	7.06	152.40	6.000	171.45	6.750			
18	188.7	7.43	161.93	6.375	180.98	7.125			
19	198.2	7.81	171.45	6.750	190.50	7.500			
20	207.8	8.18	180.89	7.125	200.03	7.875			
21	217.3	8.56	190.50	7.500	209.55	8.250			
22	226.8	8.93	200.03	7.875	219.08	8.625			
23	236.3	9.31	209.55	8.250	228.60	9.000			
24	245.9	9.68	219.08	8.625	238.13	9.375			
25	255.4	10.06	228.60	9.000	247.65	9.750			
26	264.9	10.43	238.13	9.375	257.18	10.125			

PRE-RELEASE
REFERENCE
USE ONLY

SEE SHEET 1 EC NO: DRWN: JENCINAS 2011/09/20 CHKD: JMACE IL 2011/09/20 APPR:	DESCRIPTION REV: A	QUALITY SYMBOLS ▽=0 ▽=0	GENERAL TOLERANCES (UNLESS SPECIFIED) mm INCH 4 PLACES ± --- ± --- 3 PLACES ± --- ± .005 2 PLACES ± 0.13 ± .01 1 PLACE ± 0.3 ± --- ANGULAR ± 2 °	DIMENSION STYLE MM/IN DRAWN BY DATE C. YORK 2006/06/20 CHECKED BY DATE R. DEROSS 2006/06/20 APPROVED BY DATE R. DEROSS 2006/06/20	SCALE 2:1 DESIGN UNITS INCH THIRD ANGLE PROJECTION	TITLE 9.53/.375" SR BTS, FT 250, CS ASSY
		DRAFT WHERE APPLICABLE MUST REMAIN WITHIN DIMENSIONS	MATERIAL NO. SEE CHART	DOCUMENT NO. SD-38729-064	SHEET NO. 2 OF 2	
		THIS DRAWING CONTAINS INFORMATION THAT IS PROPRIETARY TO MOLEX INCORPORATED AND SHOULD NOT BE USED WITHOUT WRITTEN PERMISSION				
		MOLEX MOLEX INCORPORATED				

Компания «Океан Электроники» предлагает заключение долгосрочных отношений при поставках импортных электронных компонентов на взаимовыгодных условиях!

Наши преимущества:

- Поставка оригинальных импортных электронных компонентов напрямую с производств Америки, Европы и Азии, а так же с крупнейших складов мира;
- Широкая линейка поставок активных и пассивных импортных электронных компонентов (более 30 млн. наименований);
- Поставка сложных, дефицитных, либо снятых с производства позиций;
- Оперативные сроки поставки под заказ (от 5 рабочих дней);
- Экспресс доставка в любую точку России;
- Помощь Конструкторского Отдела и консультации квалифицированных инженеров;
- Техническая поддержка проекта, помощь в подборе аналогов, поставка прототипов;
- Поставка электронных компонентов под контролем ВП;
- Система менеджмента качества сертифицирована по Международному стандарту ISO 9001;
- При необходимости вся продукция военного и аэрокосмического назначения проходит испытания и сертификацию в лаборатории (по согласованию с заказчиком);
- Поставка специализированных компонентов военного и аэрокосмического уровня качества (Xilinx, Altera, Analog Devices, Intersil, Interpoint, Microsemi, Actel, Aeroflex, Peregrine, VPT, Syfer, Eurofarad, Texas Instruments, MS Kennedy, Miteq, Cobham, E2V, MA-COM, Hittite, Mini-Circuits, General Dynamics и др.);

Компания «Океан Электроники» является официальным дистрибьютором и эксклюзивным представителем в России одного из крупнейших производителей разъемов военного и аэрокосмического назначения «JONHON», а так же официальным дистрибьютором и эксклюзивным представителем в России производителя высокотехнологичных и надежных решений для передачи СВЧ сигналов «FORSTAR».



JONHON

«JONHON» (основан в 1970 г.)

Разъемы специального, военного и аэрокосмического назначения:

(Применяются в военной, авиационной, аэрокосмической, морской, железнодорожной, горно- и нефтедобывающей отраслях промышленности)

«FORSTAR» (основан в 1998 г.)

ВЧ соединители, коаксиальные кабели, кабельные сборки и микроволновые компоненты:

(Применяются в телекоммуникациях гражданского и специального назначения, в средствах связи, РЛС, а так же военной, авиационной и аэрокосмической отраслях промышленности).



Телефон: 8 (812) 309-75-97 (многоканальный)

Факс: 8 (812) 320-03-32

Электронная почта: ocean@oceanchips.ru

Web: <http://oceanchips.ru/>

Адрес: 198099, г. Санкт-Петербург, ул. Калинина, д. 2, корп. 4, лит. А