

# SERIES 1830 - HIGH INRUSH SINGLE POLE AND DOUBLE POLE

## ROCKER SWITCHES UP TO 20 (4) A 250 V~

### SINGLE POLE ST-SWITCHES

illuminated

20 (4) A 250 V~  
 10 (8) A 250 V~ 5E4  
 5/120 A 250 V~  
 T 85/55  
 16 A (1 HP) 250 V AC

Switches for 125 V AC on request



6.3 1830.3111



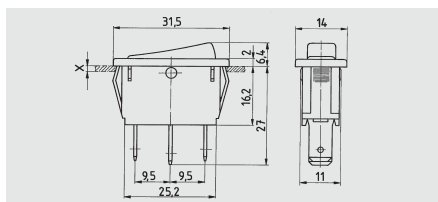
6.3 1830.3112\*



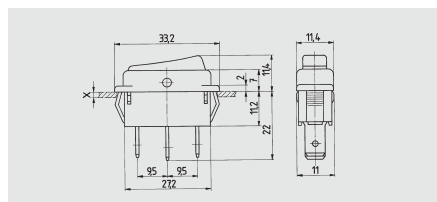
6.3 1830.3118\*



6.3 1830.8112\*



quick-connect terminal 6.3



quick-connect terminal 6.3

### DOUBLE POLE ST-SWITCHES

illuminated

20 (4) A 250 V~  
 10 (8) A 250 V~ 5E4  
 5/120 A 250 V~  
 T 85/55  
 16 A (1 HP) 250 V AC

Switches for 125 V AC or 400 V AC on request



6.3 1835.3114



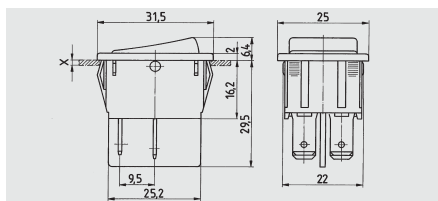
6.3 1835.3112\*



6.3 1835.3111



6.3 1835.3118\*



quick-connect terminal 6.3

### SINGLE POLE ST-SWITCHES

20 (4) A 250 V~  
 10 (8) A 250 V~ 5E4  
 5/120 A 250 V~  
 T 105/55  
 16 A (1/3 HP) 125 V AC  
 16 A (1 HP) 250 V AC



6.3 1831.3312\*



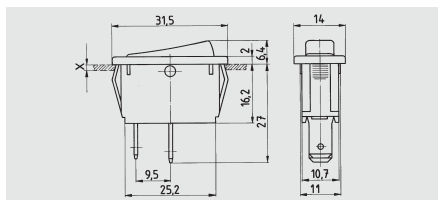
6.3 1831.3313\*  
 1831.0115



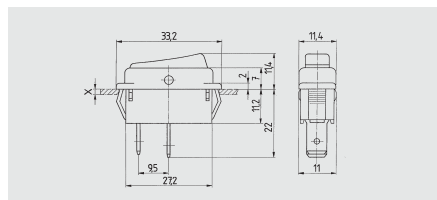
6.3 1831.3933\*  
 1831.0114\*



6.3 1831.8112\*



quick-connect terminal 6.3



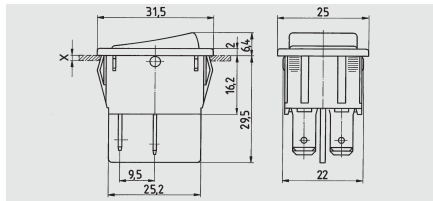
quick-connect terminal 6.3

## DOUBLE POLE ST-SWITCHES

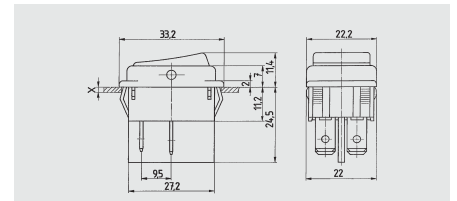
20(4) A 250 V~  
 10(8) A 250 V~ 5E4  
 5/120 A 250 V~  
 T 105/55  
 16 A (1/3 HP) 125 V AC  
 16 A (1 HP) 250 V AC



6.3 1832.3312\* 6.3 1832.3311\* 6.3 1832.8112\*



quick-connect terminal 6.3



quick-connect terminal 6.3

## SINGLE POLE DT-SWITCHES

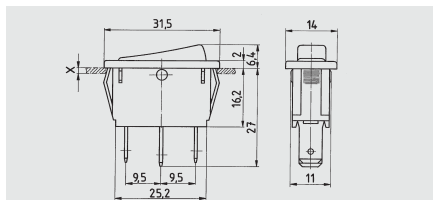
10(4) A 250 V~  
 6(4) A 250 V~ 5E4  
 T 105/55  
 6 A (1/4 HP) 125 V AC  
 6 A (1/2 HP) 250 V AC



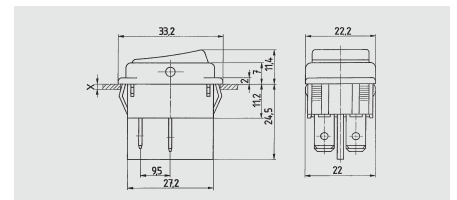
6.3 1833.3302\* 6.3 1833.3305\* 6.3 1833.8102

16(4) A 250 V~  
 T 105/55  
 16 A (1/3 HP) 125 V AC  
 16 A (1/2 HP) 250 V AC

6.3 1833.3312



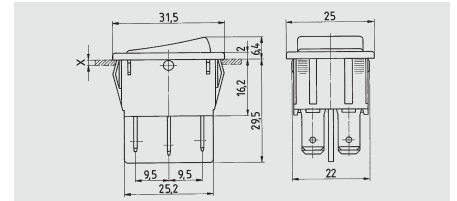
quick-connect terminal 6.3



quick-connect terminal 6.3

## DOUBLE POLE DT-SWITCHES

10(4) A 250 V~  
 6(4) A 250 V~ 5E4  
 T 105/55  
 6 A (1/4 HP) 125 V AC  
 6 A (1/2 HP) 250 V AC



6.3 1834.3302\* 6.3 1834.3309\* quick-connect terminal 6.3

16(4) A 250 V~  
 T 105/55  
 16 A (1/3 HP) 125 V AC  
 16 A (1/2 HP) 250 V AC

6.3 1834.3312

# SERIES 1830 - HIGH INRUSH SINGLE POLE AND DOUBLE POLE

## ROCKER SWITCHES UP TO 20 (4) A 250 V~

### SINGLE POLE DT-SWITCHES

with centre-OFF

6 (4) A 250 V~

T 105/55

6 A (1/8 HP) 125-250 V AC



without momentary

6.3 1838.3502\*

4.8 1838.1502\*



momentary on both sides

6.3 1838.3402\*

4.8 1838.1402\*



without momentary

4.8 1838.1509\*

16 (4) A 250 V~

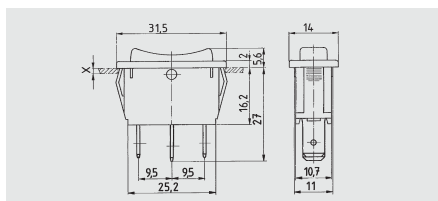
T 105/55

16 A (1/3 HP) 125 V AC

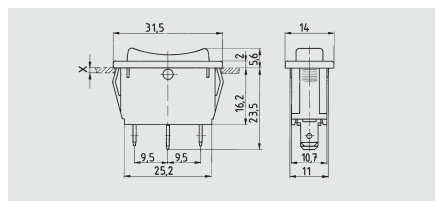
16 A (1/2 HP) 250 V AC

6.3 1838.3512

6.3 1838.3412



quick-connect terminal 6.3



quick-connect terminal 4.8

Momentary function on one side on request

### DOUBLE POLE DT-SWITCHES

with centre-OFF

6 (4) A 250 V~

T 105/55

6 A (1/8 HP) 125-250 V AC



without momentary

6.3 1839.3502\*

4.8 1839.1502



momentary on both sides

6.3 1839.3402\*

4.8 1839.1402\*



momentary on both sides

4.8 1839.1407\*

16 (4) A 250 V~

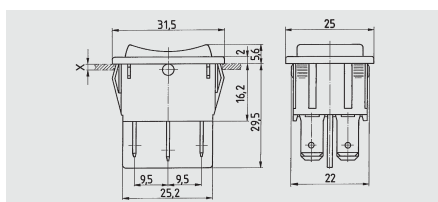
T 105/55

16 A (1/3 HP) 125 V AC

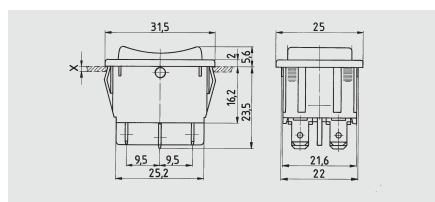
16 A (1/2 HP) 250 V AC

6.3 1839.3512

6.3 1839.3412



quick-connect terminal 6.3



quick-connect terminal 4.8

Momentary function on one side on request

### SWITCHES WITH MOMENTARY FUNCTION

4 (2) A 250 V~

T 105/55

6 A (1/10 HP) 125 V AC

4 A (1/10 HP) 250 V AC



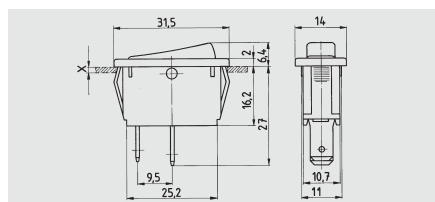
normally open

6.3 1831.3402



DT momentary

6.3 1833.3402



quick-connect terminal 6.3

### DOUBLE POLE WITH MOMENTARY FUNCTION

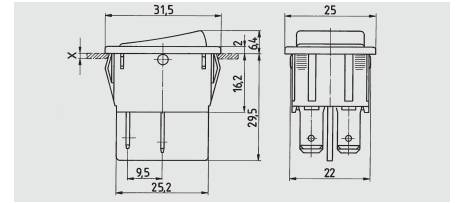
4 (2) A 250 V~  
 T 105/55  
 6 A (1/10 HP) 125 V AC  
 4 A (1/10 HP) 250 V AC



normally open  
 6.3 1832.3407



DT momentary  
 6.3 1834.3402\*



quick-connect terminal 6.3

### PILOT LIGHTS

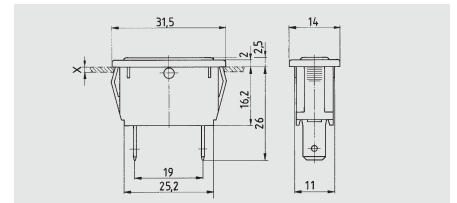
Pilot lights with neon lamp and resistor for 230 V~



Pilot light for 125 V AC according to UL and other colours on request.



6.3 1837.3102\*



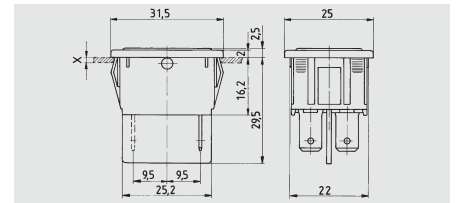
quick-connect terminal 6.3 resp. 4.8



6.3 1837.8102\*



6.3 1837.8108



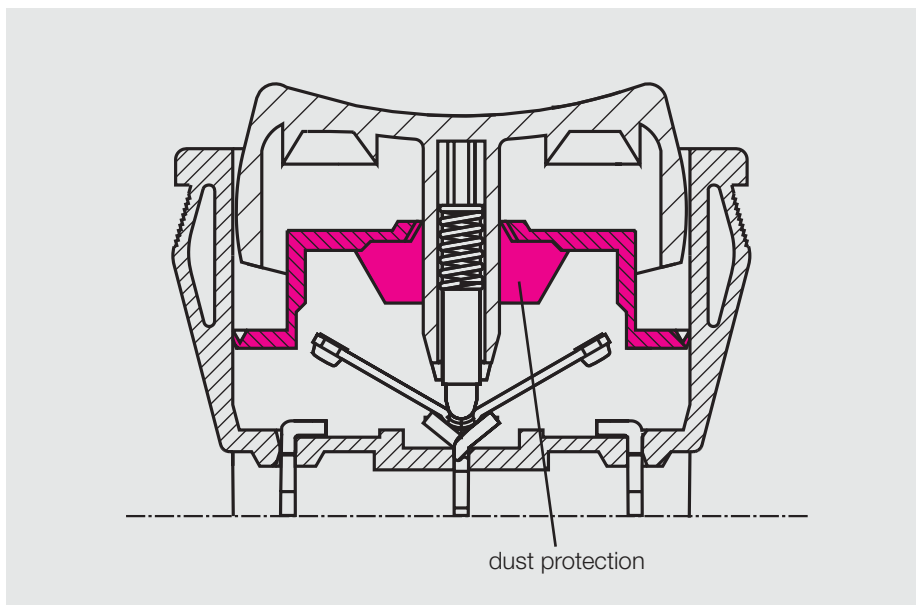
quick-connect terminal 6.3

## SERIES 1830 - ROCKER SWITCHES WITH INTEGRATED DUST PROTECTION

Several double pole versions with integrated dust protection are available in the 1830 series.

The diagram opposite shows how the seal in the switch offers a better protection for the contact system against dust penetration.

On request we will supply the switch versions with this dust protection.



\* Version on stock

Компания «Океан Электроники» предлагает заключение долгосрочных отношений при поставках импортных электронных компонентов на взаимовыгодных условиях!

Наши преимущества:

- Поставка оригинальных импортных электронных компонентов напрямую с производств Америки, Европы и Азии, а так же с крупнейших складов мира;
- Широкая линейка поставок активных и пассивных импортных электронных компонентов (более 30 млн. наименований);
- Поставка сложных, дефицитных, либо снятых с производства позиций;
- Оперативные сроки поставки под заказ (от 5 рабочих дней);
- Экспресс доставка в любую точку России;
- Помощь Конструкторского Отдела и консультации квалифицированных инженеров;
- Техническая поддержка проекта, помощь в подборе аналогов, поставка прототипов;
- Поставка электронных компонентов под контролем ВП;
- Система менеджмента качества сертифицирована по Международному стандарту ISO 9001;
- При необходимости вся продукция военного и аэрокосмического назначения проходит испытания и сертификацию в лаборатории (по согласованию с заказчиком);
- Поставка специализированных компонентов военного и аэрокосмического уровня качества (Xilinx, Altera, Analog Devices, Intersil, Interpoint, Microsemi, Actel, Aeroflex, Peregrine, VPT, Syfer, Eurofarad, Texas Instruments, MS Kennedy, Miteq, Cobham, E2V, MA-COM, Hittite, Mini-Circuits, General Dynamics и др.);

Компания «Океан Электроники» является официальным дистрибьютором и эксклюзивным представителем в России одного из крупнейших производителей разъемов военного и аэрокосмического назначения «JONHON», а так же официальным дистрибьютором и эксклюзивным представителем в России производителя высокотехнологичных и надежных решений для передачи СВЧ сигналов «FORSTAR».



## JONHON

«JONHON» (основан в 1970 г.)

Разъемы специального, военного и аэрокосмического назначения:

(Применяются в военной, авиационной, аэрокосмической, морской, железнодорожной, горно- и нефтедобывающей отраслях промышленности)

«FORSTAR» (основан в 1998 г.)

ВЧ соединители, коаксиальные кабели,  
кабельные сборки и микроволновые компоненты:

(Применяются в телекоммуникациях гражданского и специального назначения, в средствах связи, РЛС, а так же военной, авиационной и аэрокосмической отраслях промышленности).



Телефон: 8 (812) 309-75-97 (многоканальный)

Факс: 8 (812) 320-03-32

Электронная почта: [ocean@oceanchips.ru](mailto:ocean@oceanchips.ru)

Web: <http://oceanchips.ru/>

Адрес: 198099, г. Санкт-Петербург, ул. Калинина, д. 2, корп. 4, лит. А