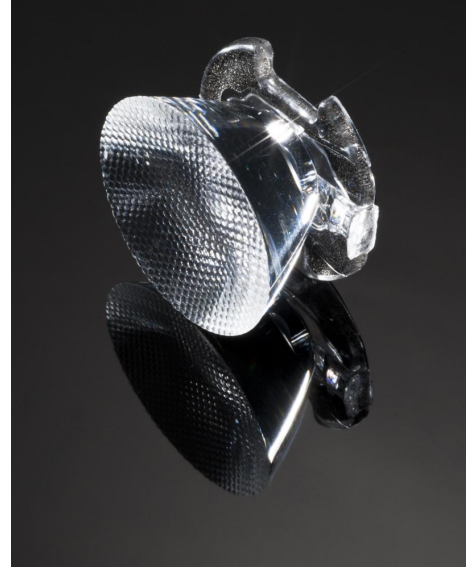


DETAILS

Product Number	CA11391_EMILY-M2
Family	Emily
Type	Assembly
Color	clear
Diameter	26 mm
Height	15,15 mm
Style	round
Optic Material	PMMA
Holder Material	
Fastening	pin, tape
Status	ready
ROHS Compliant	Yes
Date Updated	20/12/2013



OPTICAL PROPERTIES

LED	Viewing	Light	Effi-		Connector
	Angle	Beam	ciency	cd/lm	
NCSxx19B	sim: 28	M2-class	sim: 89 %	sim: 2.900	-
Double Dome (GM2BB)	28 deg	M2-class	-	-	-
LUXEON Rebel	28 deg	M2-class	87 %	-	-
Oslon SSL 80	28 deg	M2-class	85 %	-	-
NVSxx19A	28 deg	M2-class	88 %	2.860	-
Z5	28 deg	M2-class	-	-	-
XP-G	29 deg	M2-class	92 %	3.100	-
XP-E	29 deg	M2-class	92 %	3.200	-
XB-H	30 deg	M2-class	89 %	3.300	-
Oslon SSL 150	30 deg	M2-class	-	-	-
NCSxx19A	30 deg	M2-class	88 %	-	-
Oslon Square EC	30 deg	M2-class	89 %	3.300	-

D

C

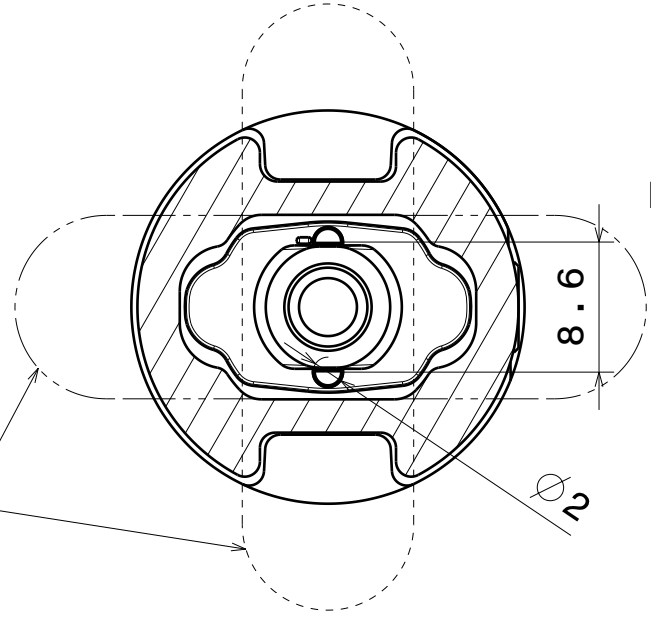
B

A

4

4

Bottom view



Beam direction Emily-0-90

Beam direction Emily-0

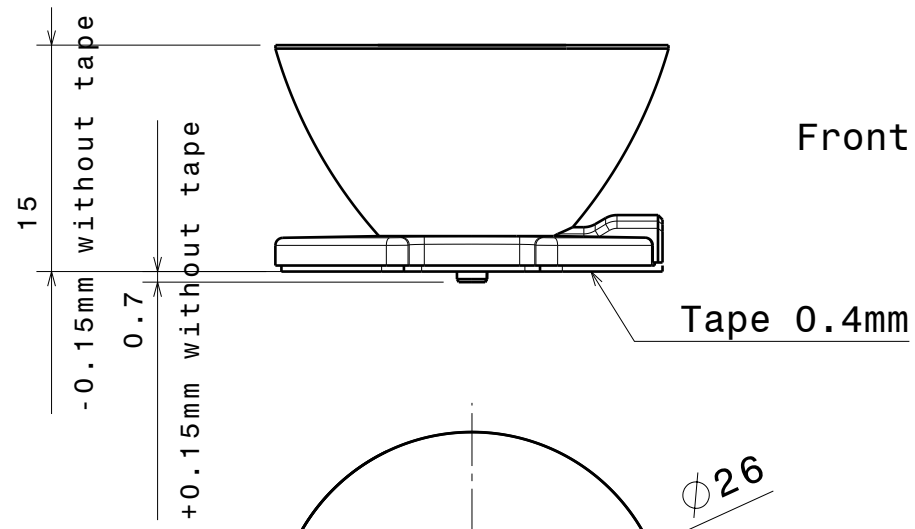
26

8.6

3

3

Front view



15

-0.15mm without tape

0.7

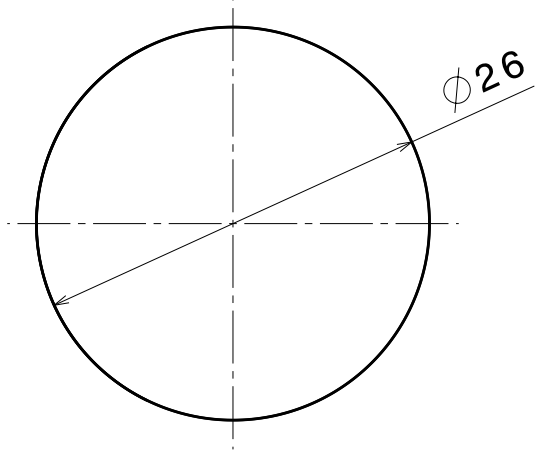
+0.15mm without tape

Tape 0.4mm

2

2

Top view



26

Materials:
 Lens PMMA
 Tape PU Foam with adhesive

Part no.s:
 CA11387_Emily-SS
 CA11388_Emily-M
 CA11389_Emily-0
 CA11390_Emily-0-90
 CA11391_Emily-M2

This drawing is our property.
 It can't be reproduced
 or communicated without
 our written agreement.



L S F F L e a i n d i o a

DRAWING TITLE

Datasheet Emily Series Lens

DRAWN BY
p

DATE
22.5.2012

CHECKED BY
t k

DATE
18.02.2010

SIZE
A4

DRAWING NUMBER

REV
1

DESIGNED BY
hh

DATE
18.02.2010

SCALE 2:1

WEIGHT (g)

SHEET

1/1

D

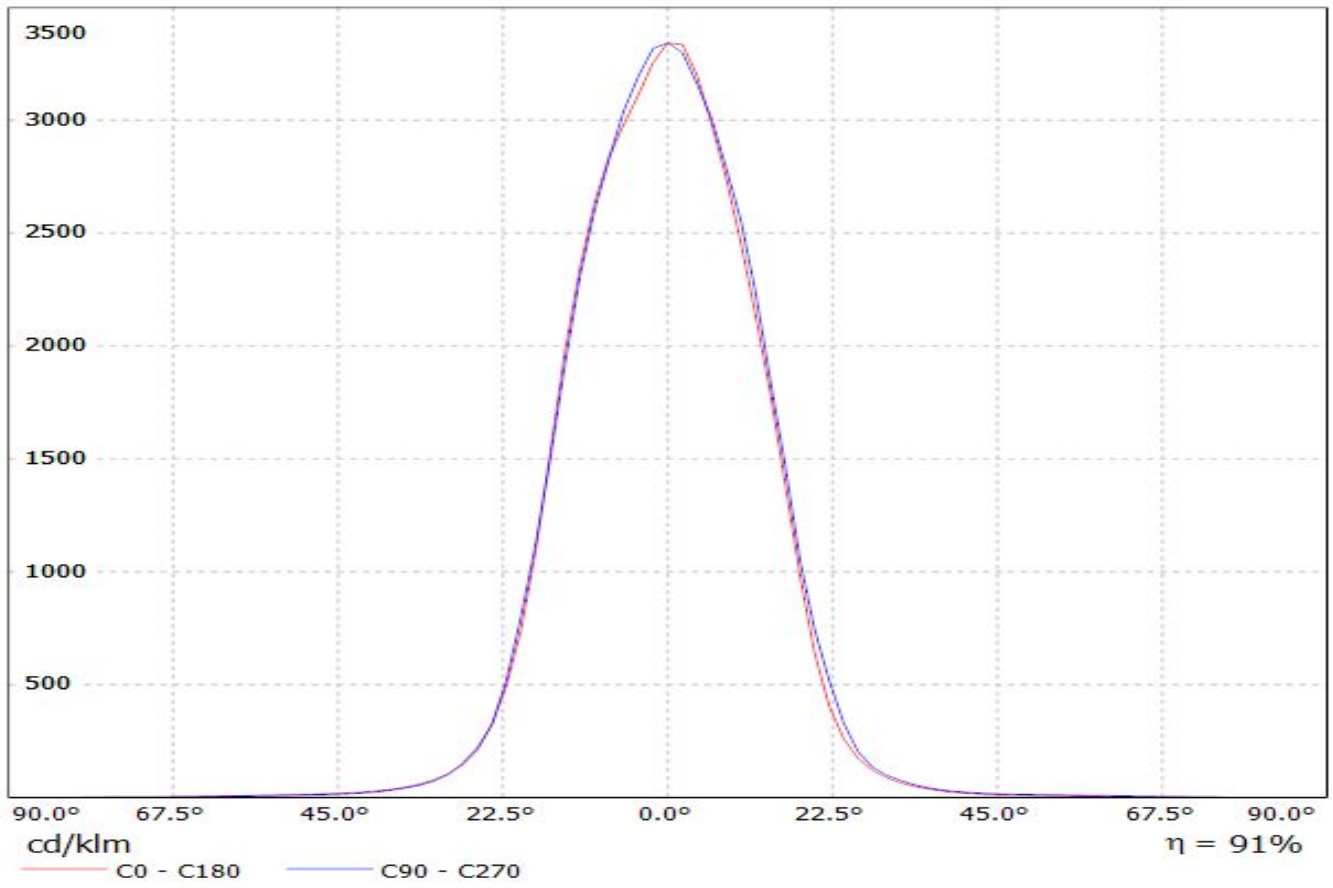
A

1

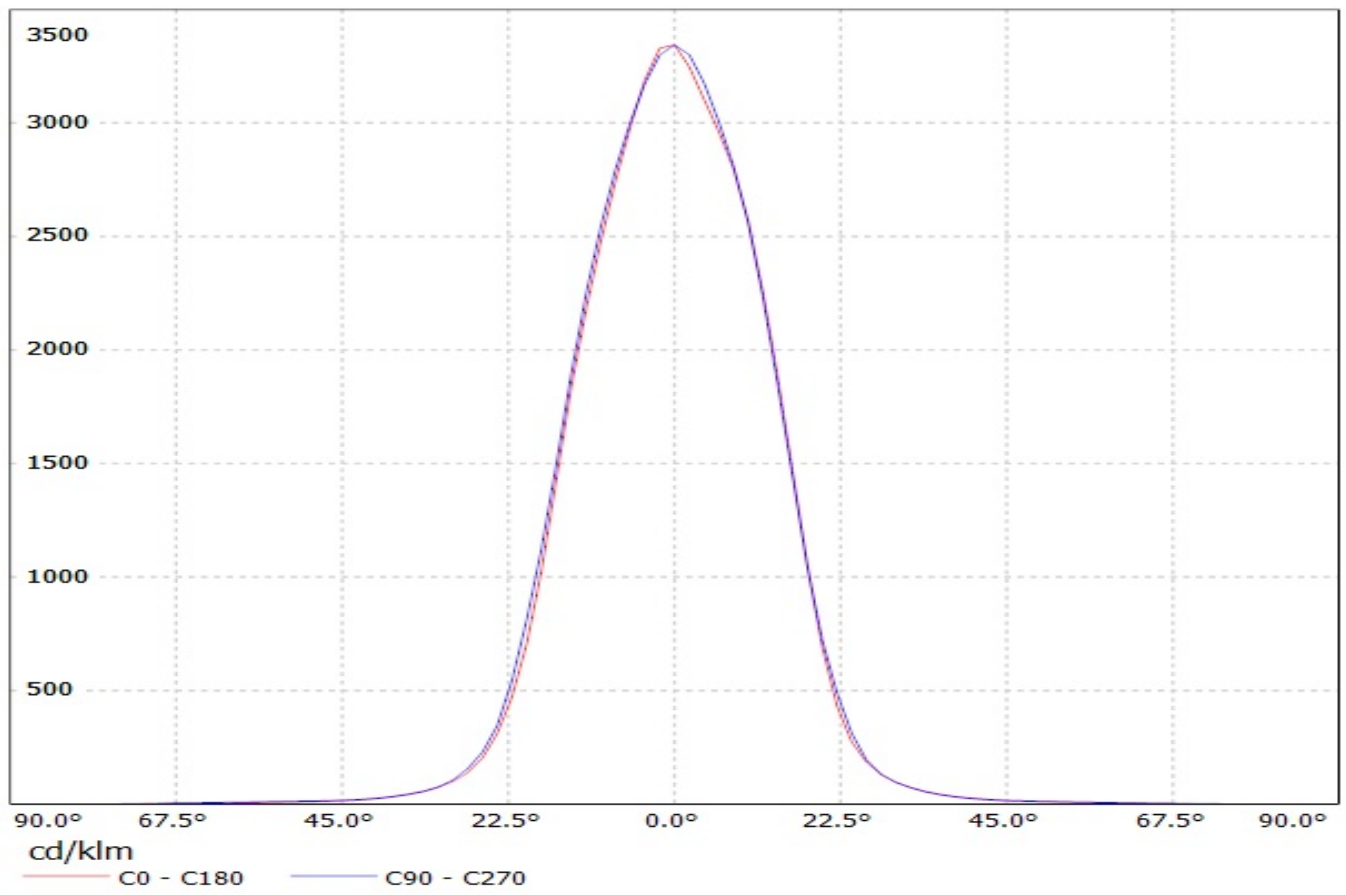
1

Luminaire: Ledil Oy CA11391_EMILY-M2_(XB-H)

Lamps: 1 x Cree XB-H (XBHAWT-0-3C0-T50-0B-0001) 106lm @ 250mA CCT= P=0.73W I=250mA

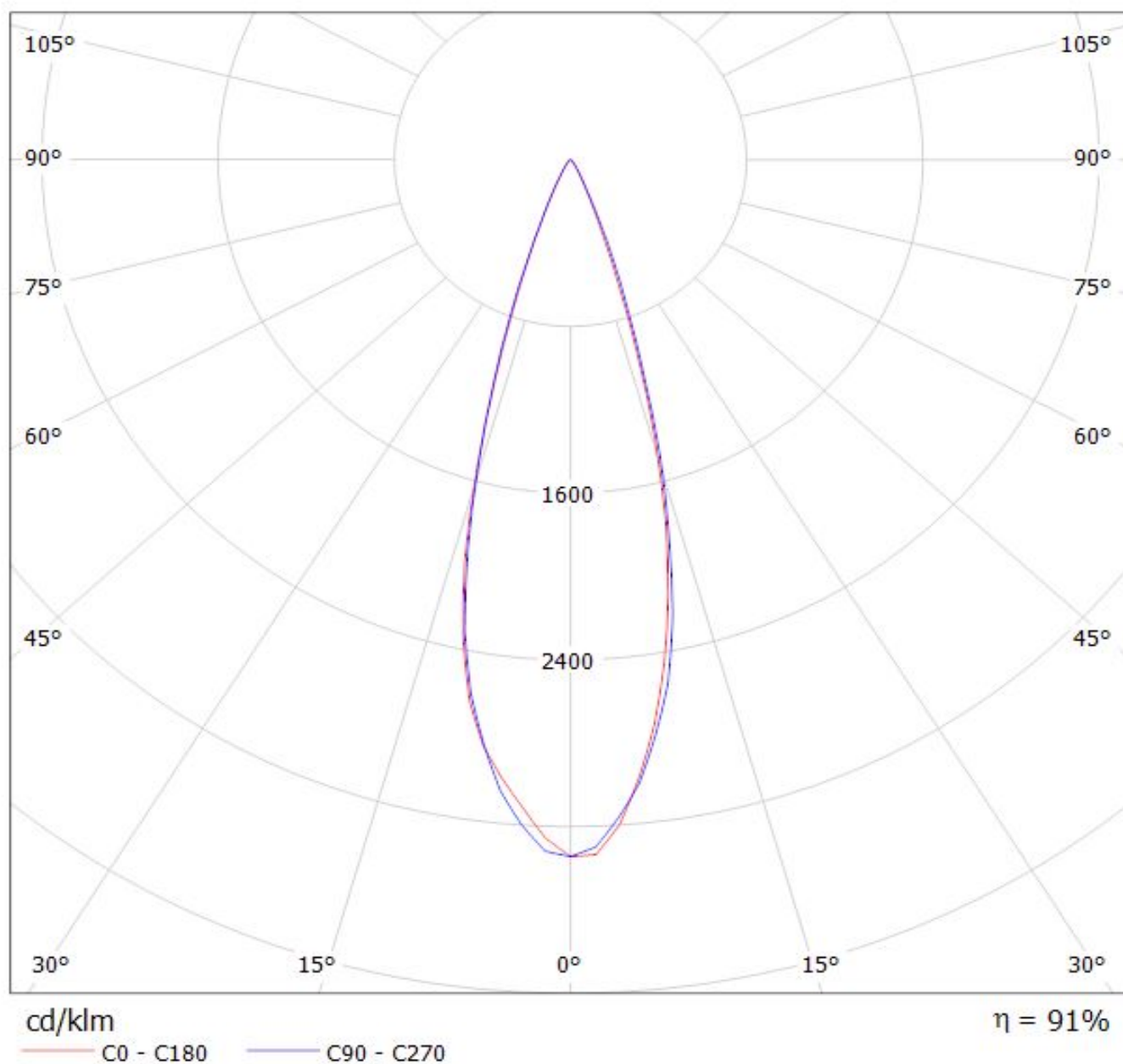


Luminaire: LEDil Oy CA11391_EMILY-M2_(Oslon_Square_EC) Efficiency=89%
Lamps: 1 x Osram Oslon Square EC (77.2lm @ 250mA) CCT=3200K P=0.8W I=250mA

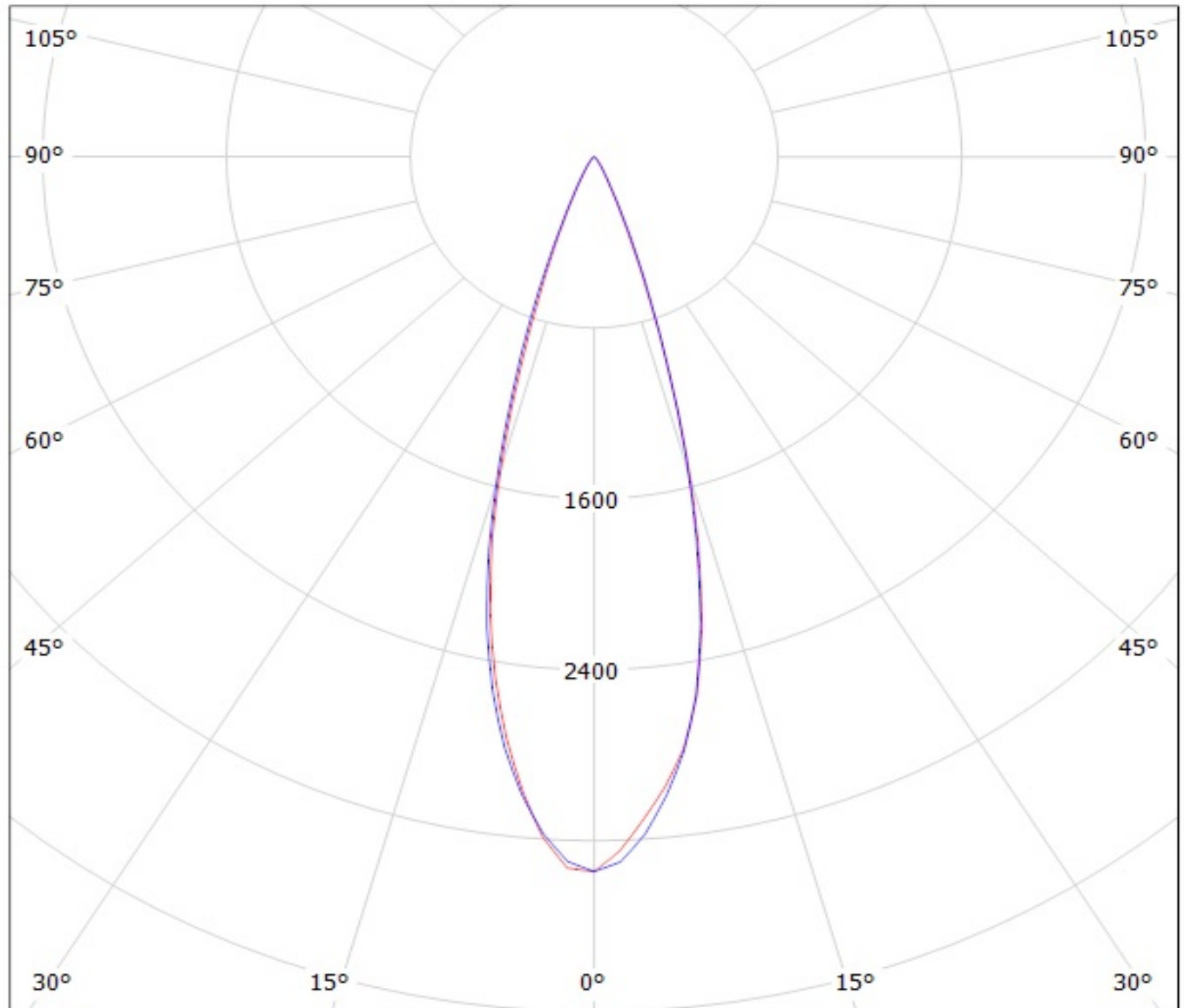


Luminaire: Ledil Oy CA11391_EMILY-M2_(XB-H)

Lamps: 1 x Cree XB-H (XBHAWT-0-3C0-T50-0B-0001) 106lm @ 250mA CCT= P=0.73W I=250mA



Luminaire: LEDil Oy CA11391_EMILY-M2_(Oslon_Square_EC) Efficiency=89%
Lamps: 1 x Osram Oslon Square EC (77.2lm @ 250mA) CCT=3200K P=0.8W I=250mA



cd/klm
— C0 - C180 — C90 - C270

NOTE: The typical divergence will be changed by different color, chip size and chip position tolerance. The typical total divergence is the full angle measured where the luminous intensity is half of the peak value.

Компания «Океан Электроники» предлагает заключение долгосрочных отношений при поставках импортных электронных компонентов на взаимовыгодных условиях!

Наши преимущества:

- Поставка оригинальных импортных электронных компонентов напрямую с производств Америки, Европы и Азии, а так же с крупнейших складов мира;
- Широкая линейка поставок активных и пассивных импортных электронных компонентов (более 30 млн. наименований);
- Поставка сложных, дефицитных, либо снятых с производства позиций;
- Оперативные сроки поставки под заказ (от 5 рабочих дней);
- Экспресс доставка в любую точку России;
- Помощь Конструкторского Отдела и консультации квалифицированных инженеров;
- Техническая поддержка проекта, помощь в подборе аналогов, поставка прототипов;
- Поставка электронных компонентов под контролем ВП;
- Система менеджмента качества сертифицирована по Международному стандарту ISO 9001;
- При необходимости вся продукция военного и аэрокосмического назначения проходит испытания и сертификацию в лаборатории (по согласованию с заказчиком);
- Поставка специализированных компонентов военного и аэрокосмического уровня качества (Xilinx, Altera, Analog Devices, Intersil, Interpoint, Microsemi, Actel, Aeroflex, Peregrine, VPT, Syfer, Eurofarad, Texas Instruments, MS Kennedy, Miteq, Cobham, E2V, MA-COM, Hittite, Mini-Circuits, General Dynamics и др.);

Компания «Океан Электроники» является официальным дистрибьютором и эксклюзивным представителем в России одного из крупнейших производителей разъемов военного и аэрокосмического назначения «JONHON», а так же официальным дистрибьютором и эксклюзивным представителем в России производителя высокотехнологичных и надежных решений для передачи СВЧ сигналов «FORSTAR».



JONHON

«JONHON» (основан в 1970 г.)

Разъемы специального, военного и аэрокосмического назначения:

(Применяются в военной, авиационной, аэрокосмической, морской, железнодорожной, горно- и нефтедобывающей отраслях промышленности)

«FORSTAR» (основан в 1998 г.)

ВЧ соединители, коаксиальные кабели, кабельные сборки и микроволновые компоненты:

(Применяются в телекоммуникациях гражданского и специального назначения, в средствах связи, РЛС, а так же военной, авиационной и аэрокосмической отраслях промышленности).



Телефон: 8 (812) 309-75-97 (многоканальный)

Факс: 8 (812) 320-03-32

Электронная почта: ocean@oceanchips.ru

Web: <http://oceanchips.ru/>

Адрес: 198099, г. Санкт-Петербург, ул. Калинина, д. 2, корп. 4, лит. А