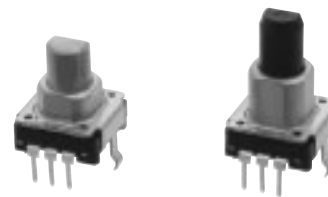


12 mm Square GS Encoders with Push-on Switch

Type: **EVEJB**



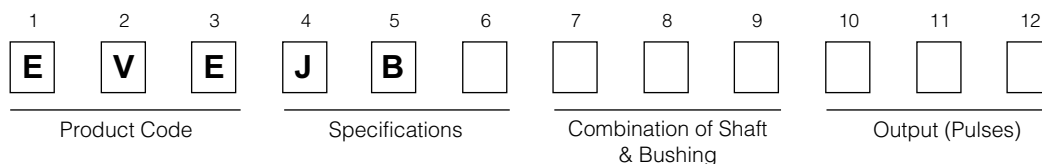
■ Features

- Thin type encoder with vertical push-on switch
- Insulated shaft or metal shaft types are available

■ Recommended Applications

- Volume and tone control for audio/visual and car audio equipment
- Tuner for communication units
- Mode selection for measurement instruments

■ Explanation of Part Numbers



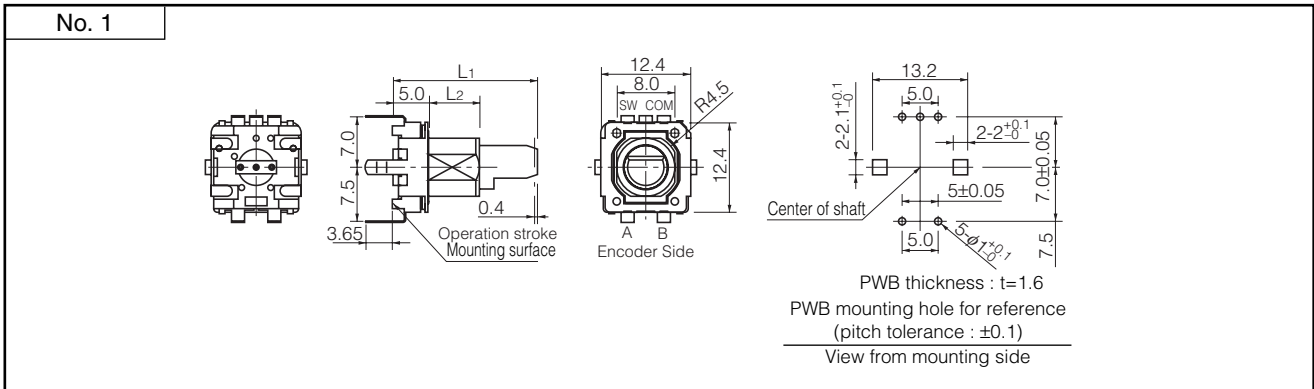
■ Specifications

Mechanical	Rotation Angle		360 ° (Endless)
	Shaft Pull/Push Strength		80 N min.
	Shaft Wobble		0.7xL/30 mm max.
	Rotation Torque		3 mN·m to 20 mN·m
	Detents		20 points
Electrical	Output Signals		Phase A and B
	Resolution		20 pulses/360 °
	Rating		1 mA 10 Vdc
	Contact Resistance		1 Ω max.
	Chattering		2 ms max.
	Insulation Resistance		10 MΩ min. (at 50 Vdc)
	Dielectric Withstanding Voltage		50 Vac for 1 minute
	Bouncing		5 ms max.
Switch Part	Type		SPST Push-on
	Rating		20 mA 16 Vdc
	Contact Resistance		100 mΩ max.
	Operating Force		3 N, 6 N
	Travel		0.4 mm
Endurance	Operating Life	Encoder	30000 cycles min.
		Switch	15000 cycles min.
	Operating Temperature		-10 °C to +60 °C
	Storage Temperature		-40 °C to +85 °C
Minimum Quantity/Packing Unit			100 pcs. Polyethylene Bag(Bulk)
Quantity/Carton			500 pcs.

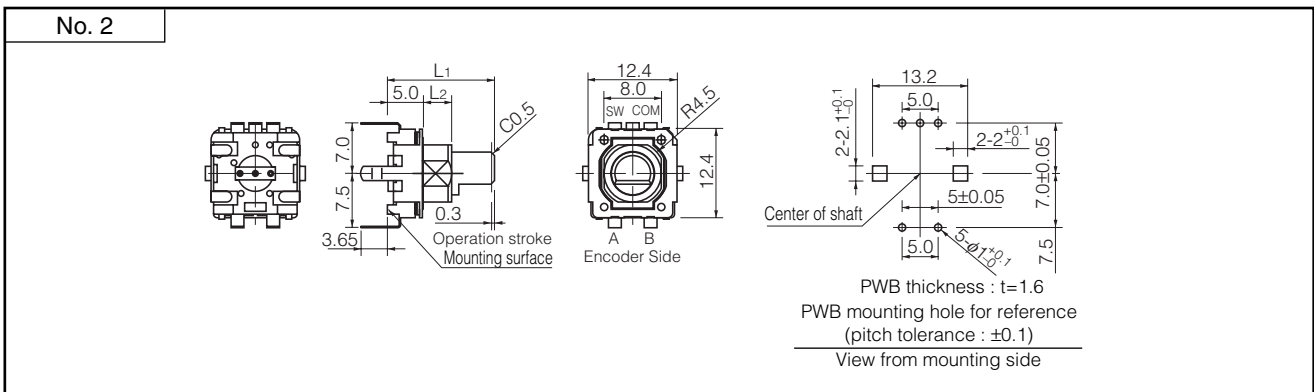
Design and specifications are each subject to change without notice. Ask factory for the current technical specifications before purchase and/or use. Should a safety concern arise regarding this product, please be sure to contact us immediately.

■ Dimensions in mm (not to scale)

● Standard rotation-torque / Bushing Type with Sleeve / with SwitchesWith detents : EVEJBB



● Standard rotation-torque / Bushing Type with Sleeve / with SwitchesWith detents : EVEJBE

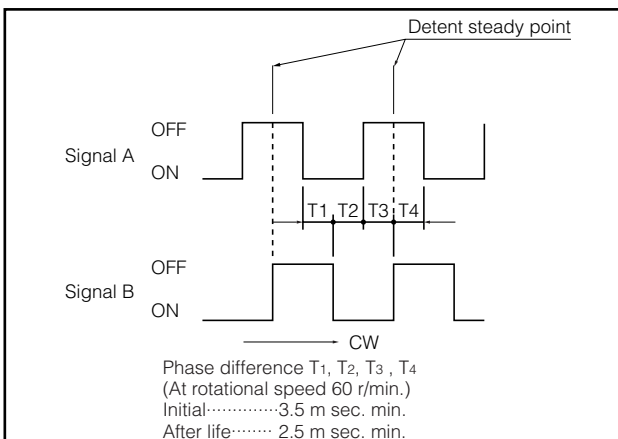


■ Shaft Trims and Dimensions in mm

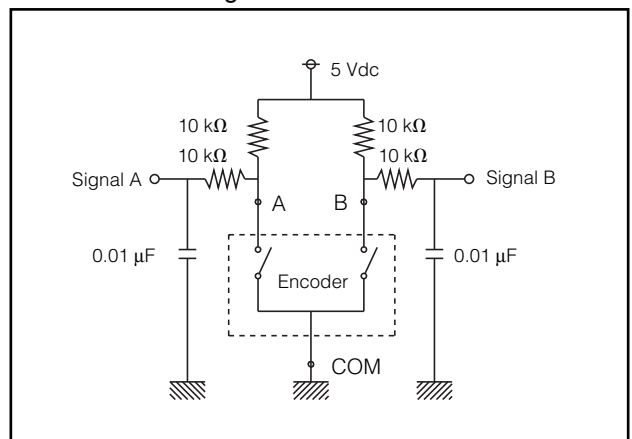
Shaft Type	Dimensions			
	L_1	L_2	L_3	Corner Cut
Metal	15.0 mm	4.0 mm	5.0 mm	0.5 mm
Insulated	20.0 mm	7.0 mm	6.0 mm	1.5 mm
	25.0 mm	9.0 mm	10.0 mm	1.5 mm

Diagram showing shaft trim dimensions: L_1 , L_2 , L_3 , $4.5_{-0.1}$, and $\phi 6.0_{-0.1}$. A "Corner Cut" is indicated on the shaft.

■ Phase Difference



■ Test Circuit Diagram



Design and specifications are each subject to change without notice. Ask factory for the current technical specifications before purchase and/or use. Should a safety concern arise regarding this product, please be sure to contact us immediately.

Компания «Океан Электроники» предлагает заключение долгосрочных отношений при поставках импортных электронных компонентов на взаимовыгодных условиях!

Наши преимущества:

- Поставка оригинальных импортных электронных компонентов напрямую с производств Америки, Европы и Азии, а так же с крупнейших складов мира;
- Широкая линейка поставок активных и пассивных импортных электронных компонентов (более 30 млн. наименований);
- Поставка сложных, дефицитных, либо снятых с производства позиций;
- Оперативные сроки поставки под заказ (от 5 рабочих дней);
- Экспресс доставка в любую точку России;
- Помощь Конструкторского Отдела и консультации квалифицированных инженеров;
- Техническая поддержка проекта, помощь в подборе аналогов, поставка прототипов;
- Поставка электронных компонентов под контролем ВП;
- Система менеджмента качества сертифицирована по Международному стандарту ISO 9001;
- При необходимости вся продукция военного и аэрокосмического назначения проходит испытания и сертификацию в лаборатории (по согласованию с заказчиком);
- Поставка специализированных компонентов военного и аэрокосмического уровня качества (Xilinx, Altera, Analog Devices, Intersil, Interpoint, Microsemi, Actel, Aeroflex, Peregrine, VPT, Syfer, Eurofarad, Texas Instruments, MS Kennedy, Miteq, Cobham, E2V, MA-COM, Hittite, Mini-Circuits, General Dynamics и др.);

Компания «Океан Электроники» является официальным дистрибьютором и эксклюзивным представителем в России одного из крупнейших производителей разъемов военного и аэрокосмического назначения «**JONHON**», а так же официальным дистрибьютором и эксклюзивным представителем в России производителя высокотехнологичных и надежных решений для передачи СВЧ сигналов «**FORSTAR**».



JONHON

«**JONHON**» (основан в 1970 г.)

Разъемы специального, военного и аэрокосмического назначения:

(Применяются в военной, авиационной, аэрокосмической, морской, железнодорожной, горно- и нефтедобывающей отраслях промышленности)

«**FORSTAR**» (основан в 1998 г.)

ВЧ соединители, коаксиальные кабели, кабельные сборки и микроволновые компоненты:

(Применяются в телекоммуникациях гражданского и специального назначения, в средствах связи, РЛС, а так же военной, авиационной и аэрокосмической отраслях промышленности).



Телефон: 8 (812) 309-75-97 (многоканальный)

Факс: 8 (812) 320-03-32

Электронная почта: ocean@oceanchips.ru

Web: <http://oceanchips.ru/>

Адрес: 198099, г. Санкт-Петербург, ул. Калинина, д. 2, корп. 4, лит. А