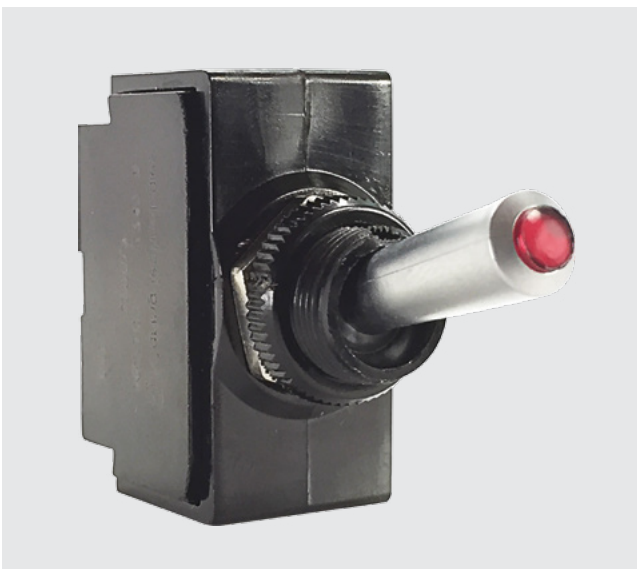


# LT-Series

## TOGGLE SWITCHES

The LT-Series illuminated toggle switches feature up to a three-color lighting sequence from a single lamp. These lighted toggles contain neoprene bushing seals for dust and moisture protection. A variety of circuits and terminations are available.



### Product Highlights:

- ♦ 1 or 2 Pole
- ♦ Independent or Dependent Illumination
- ♦ Choice of 5 Actuator Styles
- ♦ Up to 3 different colors under a single lens

### Typical Applications:

- ♦ Marine
- ♦ Transportation



### Dielectric Strength

1000V - live to dead metal parts

### Electrical Life

50,000 cycles - maintained  
25,000 cycles - momentary

### Mechanical Life

100,000 cycles

### Operating Temperature

32°F to 185°F (0°C to 85°C)

**LT-1561 - 1 30 - 012**

<sup>1</sup>  
Base Part Number

<sup>2</sup>  
Actuator Style

<sup>3</sup>  
Lighting Sequence

<sup>4</sup>  
Lamp Voltage

#### 1 BASE PART NUMBER: SERIES / POLES / ILLUMINATION / CIRCUITRY / RATING / TERMINATION <sup>5</sup>

10A 250VAC, 15A 125VAC, 3/4 HP 125-250VAC, 15A 12-28VDC

| Single Pole   | Solder Lug | .250 Tab QC | Screw Terms | Wire Leads |
|---------------|------------|-------------|-------------|------------|
| On-None-Off   | LT-1510    | LT-1511     | LT-1514     | LT-1515    |
| On-None-(Off) | LT-1520    | LT-1521     | LT-1524     | LT-1525    |
| (On)-None-Off | LT-1530    | LT-1531     | LT-1534     | LT-1535    |
| On-None-On    | LT-1540    | LT-1541     | LT-1544     | LT-1545    |
| On-None-(On)  | LT-1550    | LT-1551     | LT-1554     | LT-1555    |
| On-Off-On     | LT-1560    | LT-1561     | LT-1564     | LT-1565    |
| On-Off-(On)   | LT-1570    | LT-1571     | LT-1574     | LT-1575    |
| (On)-Off-(On) | LT-1580    | LT-1581     | LT-1584     | LT-1585    |
| Double Pole   | Solder Lug | .250 Tab QC | Screw Terms | Wire Leads |
| On-None-Off   | LT-2510    | LT-2511     | LT-2514     | LT-2515    |
| On-None-(Off) | LT-2520    | LT-2521     | LT-2524     | LT-2525    |
| (On)-None-Off | LT-2530    | LT-2531     | LT-2534     | LT-2535    |
| On-None-On    | LT-2540    | LT-2541     | LT-2544     | LT-2545    |
| On-None-(On)  | LT-2550    | LT-2551     | LT-2554     | LT-2555    |
| On-Off-On     | LT-2560    | LT-2561     | LT-2564     | LT-2565    |
| On-Off-(On)   | LT-2570    | LT-2571     | LT-2574     | LT-2575    |
| (On)-Off-(On) | LT-2580    | LT-2581     | LT-2584     | LT-2585    |

#### 2 ACTUATOR STYLE

##### Paddle <sup>1</sup>

- 1 Clear Paddle
- 4 Solid Color Paddle

##### Snapkap Style <sup>2</sup>

- 5 Bright Chrome
- 6 Satin Chrome
- 7 Black Molded

#### Notes:

- 1 Solid color paddle available with lighting sequence 01, 02, 10 or 20.
- 2 SnapKap Toggle Lenses are available separately. Consult factory.
- 3 Independent lamp is standard. Dependent lamp with ON-OFF function (including momentary) is available with Lighting Sequences 10, 20, 30, 40 and 50. (No light in OFF position.)
- 4 Green and blue not recommended with 125 volt or 250 volt neon lamps.
- 5 Additional terminations available. Consult factory for details.
- 6 Ignition protected (UL 1500) construction is available, consult factory for details.
- ( ) Indicates momentary function.

#### 3 LIGHTING SEQUENCE <sup>3,4</sup>

|    | position 1 | position 2 | position 3 |
|----|------------|------------|------------|
| 01 | red        | red        | red        |
| 02 | amber      | amber      | amber      |
| 03 | green      | green      | green      |
| 10 | red        | ---        | none       |
| 11 | red        | clear      | red        |
| 12 | red        | clear      | red amber  |
| 13 | red        | clear      | green      |
| 14 | red        | clear      | blue       |
| 15 | red        | clear      | clear      |
| 20 | amber      | ---        | none       |
| 21 | amber      | clear      | red        |
| 22 | amber      | clear      | red amber  |
| 23 | amber      | clear      | green      |
| 24 | amber      | clear      | blue       |
| 25 | amber      | clear      | clear      |
| 30 | green      | ---        | none       |
| 31 | green      | clear      | red        |
| 32 | green      | clear      | red amber  |
| 33 | green      | clear      | green      |
| 34 | green      | clear      | blue       |
| 35 | green      | clear      | clear      |
| 40 | blue       | ---        | none       |
| 41 | blue       | clear      | red        |
| 42 | blue       | clear      | red amber  |
| 43 | blue       | clear      | green      |
| 44 | blue       | clear      | blue       |
| 45 | blue       | clear      | clear      |
| 50 | clear      | ---        | none       |
| 51 | clear      | clear      | red        |
| 52 | clear      | clear      | red amber  |
| 53 | clear      | clear      | green      |
| 54 | clear      | clear      | blue       |
| 55 | clear      | clear      | clear      |

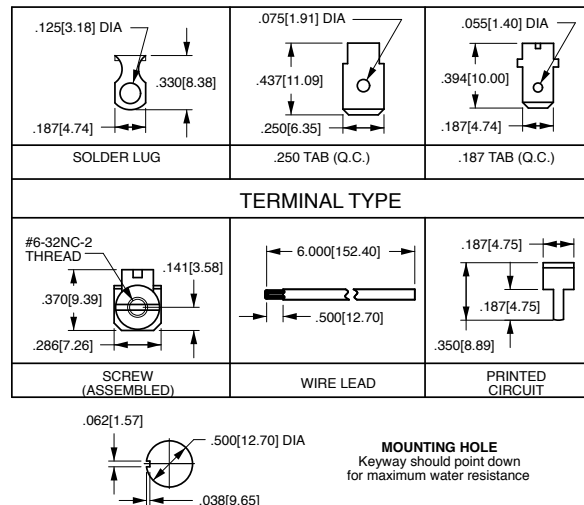
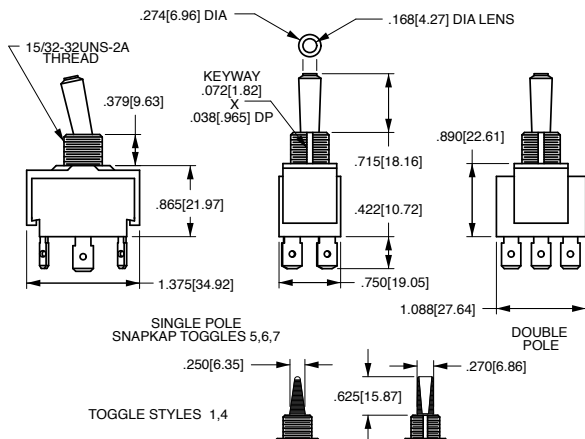
#### 4 LAMP VOLTAGE <sup>4</sup>

##### incandescent

|     |        |     |         |     |         |     |         |
|-----|--------|-----|---------|-----|---------|-----|---------|
| 006 | 6 volt | 012 | 12 volt | 018 | 18 volt | 024 | 24 volt |
|-----|--------|-----|---------|-----|---------|-----|---------|

##### neon

|      |               |      |               |
|------|---------------|------|---------------|
| 125N | 125 volt neon | 250N | 250 volt neon |
|------|---------------|------|---------------|



\*Manufacturer reserves the right to change product specification without prior notice.

## Authorized Sales Representatives and Distributors

Click on a region of the map below to find your local representatives and distributors or visit [www.carlingtech.com/findarep](http://www.carlingtech.com/findarep).



## About Carling

Founded in 1920, Carling Technologies is a leading manufacturer of electrical and electronic switches and assemblies, circuit breakers, electronic controls, power distribution units, and multiplexed power distribution systems. With four ISO registered manufacturing facilities and technical sales offices worldwide, Carling Technologies Sales, Service and Engineering teams do much more than manufacture electrical components, they engineer powerful solutions! To learn more about Carling please visit [www.carlingtech.com/company-profile](http://www.carlingtech.com/company-profile).

To view all of Carling's environmental, quality, health & safety certifications please visit [www.carlingtech.com/environmental-certifications](http://www.carlingtech.com/environmental-certifications)

## **Worldwide Headquarters**

Carling Technologies, Inc.  
60 Johnson Avenue, Plainville, CT 06062  
**Phone:** 860.793.9281 **Fax:** 860.793.9231  
**Email:** sales@carlingtech.com

**Northern Region Sales Office:** nrsm@carlingtech.com  
**Southeast Region Sales Office:** sersm@carlingtech.com  
**Midwest Region Sales Office:** mrrsm@carlingtech.com  
**West Region Sales Office:** wrsm@carlingtech.com  
**Latin America Sales Office:** larsm@carlingtech.com

## **Asia-Pacific Headquarters**

Carling Technologies, Asia-Pacific Ltd.,  
Suite 1607, 16/F Tower 2, The Gateway,  
Harbour City, 25 Canton Road,  
Tsimshatsui, Kowloon, Hong Kong  
**Phone:** Int + 852-2737-2277 **Fax:** Int + 852-2736-9332  
**Email:** sales@carlingtech.com.hk

**Shenzhen, China:** shenzhen@carlingtech.com  
**Shanghai, China:** shanghai@carlingtech.com  
**Pune, India:** india@carlingtech.com  
**Kaohsiung, Taiwan:** taiwan@carlingtech.com  
**Yokohama, Japan:** japan@carlingtech.com

## **Europe | Middle East | Africa Headquarters**

Carling Technologies LTD  
4 Airport Business Park, Exeter Airport,  
Clyst Honiton, Exeter, Devon, EX5 2UL, UK  
**Phone:** Int + 44 1392.364422 **Fax:** Int + 44 1392.364477  
**Email:** ltd.sales@carlingtech.com

**Germany:** gmbh@carlingtech.com  
**France:** sas@carlingtech.com



**Carling Technologies®**

Innovative Designs. Powerful Solutions.

Компания «Океан Электроники» предлагает заключение долгосрочных отношений при поставках импортных электронных компонентов на взаимовыгодных условиях!

Наши преимущества:

- Поставка оригинальных импортных электронных компонентов напрямую с производств Америки, Европы и Азии, а так же с крупнейших складов мира;
- Широкая линейка поставок активных и пассивных импортных электронных компонентов (более 30 млн. наименований);
- Поставка сложных, дефицитных, либо снятых с производства позиций;
- Оперативные сроки поставки под заказ (от 5 рабочих дней);
- Экспресс доставка в любую точку России;
- Помощь Конструкторского Отдела и консультации квалифицированных инженеров;
- Техническая поддержка проекта, помощь в подборе аналогов, поставка прототипов;
- Поставка электронных компонентов под контролем ВП;
- Система менеджмента качества сертифицирована по Международному стандарту ISO 9001;
- При необходимости вся продукция военного и аэрокосмического назначения проходит испытания и сертификацию в лаборатории (по согласованию с заказчиком);
- Поставка специализированных компонентов военного и аэрокосмического уровня качества (Xilinx, Altera, Analog Devices, Intersil, Interpoint, Microsemi, Actel, Aeroflex, Peregrine, VPT, Syfer, Eurofarad, Texas Instruments, MS Kennedy, Miteq, Cobham, E2V, MA-COM, Hittite, Mini-Circuits, General Dynamics и др.);

Компания «Океан Электроники» является официальным дистрибьютором и эксклюзивным представителем в России одного из крупнейших производителей разъемов военного и аэрокосмического назначения «JONHON», а так же официальным дистрибьютором и эксклюзивным представителем в России производителя высокотехнологичных и надежных решений для передачи СВЧ сигналов «FORSTAR».



## JONHON

«JONHON» (основан в 1970 г.)

Разъемы специального, военного и аэрокосмического назначения:

(Применяются в военной, авиационной, аэрокосмической, морской, железнодорожной, горно- и нефтедобывающей отраслях промышленности)

«FORSTAR» (основан в 1998 г.)

ВЧ соединители, коаксиальные кабели,  
кабельные сборки и микроволновые компоненты:

(Применяются в телекоммуникациях гражданского и специального назначения, в средствах связи, РЛС, а так же военной, авиационной и аэрокосмической отраслях промышленности).



Телефон: 8 (812) 309-75-97 (многоканальный)

Факс: 8 (812) 320-03-32

Электронная почта: [ocean@oceanchips.ru](mailto:ocean@oceanchips.ru)

Web: <http://oceanchips.ru/>

Адрес: 198099, г. Санкт-Петербург, ул. Калинина, д. 2, корп. 4, лит. А