

**Alchip™-MLA Series**

- Low impedance, long life
- Rated voltage 6.3 to 50V, Capacitance 10 to 1,000μF
- Case size φ5×5.8L to φ10×10L
- Suitable for applications requiring long life and low impedance such as equipment in continuous operation, industrial applications, etc.
- Solvent resistant type (see PRECAUTIONS AND GUIDELINES)
- RoHS Compliant

MVY  $\xrightarrow{\text{Longer life}}$  **MLA**

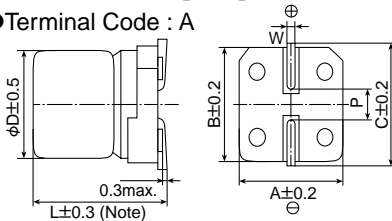


**◆ SPECIFICATIONS**

| Items   | Characteristics   |                                      |      |      |      |      |      |      |
|---|---|--------------------------------------|------|------|------|------|------|------|
| <b>Category</b>   | -40 to +105°C   |                                      |      |      |      |      |      |      |
| <b>Temperature Range</b>                                      | -40 to +105°C   |                                      |      |      |      |      |      |      |
| <b>Rated Voltage Range</b>                                    | 6.3 to 50V <sub>dc</sub>  |                                      |      |      |      |      |      |      |
| <b>Capacitance Tolerance</b>                                  | ±20%(M) (20°C, 120Hz)   |                                      |      |      |      |      |      |      |
| <b>Leakage Current</b>  | I=0.01CV or 3μA, whichever is greater<br>Where, I : Max. leakage current (μA), C : Nominal capacitance (μF), V : Rated voltage (V) (at 20°C after 2 minutes)  |                                      |      |      |      |      |      |      |
| <b>Dissipation Factor (tanδ)</b>                              | Rated voltage(V <sub>dc</sub> )   | 6.3V                                 | 10V  | 16V  | 25V  | 35V  | 50V  |      |
|   | tanδ (Max.)   | E61 to F61                           | 0.28 | 0.24 | 0.22 | 0.16 | 0.13 | 0.12 |
|   |   | F80                                  | 0.32 | 0.27 | 0.24 | 0.16 | 0.13 | 0.12 |
|   |   | HA0 to JA0                           | 0.28 | 0.24 | 0.22 | 0.16 | 0.13 | 0.12 |
| <b>Low Temperature Characteristics (Max. impedance Ratio)</b> | Rated voltage(V <sub>dc</sub> )   | 6.3V                                 | 10V  | 16V  | 25V  | 35V  | 50V  |      |
|   | Z(-25°C)/Z(+20°C)   | 4                                    | 3    | 2    | 2    | 2    | 2    |      |
|   | Z(-40°C)/Z(+20°C)   | 10                                   | 7    | 5    | 3    | 3    | 3    |      |
| <b>Endurance</b>  | The following specifications shall be satisfied when the capacitors are restored to 20°C after the rated voltage is applied for 3,000 hours at 105°C.   |                                      |      |      |      |      |      |      |
|   | Capacitance change  | ≤±30% of the initial value           |      |      |      |      |      |      |
|   | D.F. (tanδ)   | ≤300% of the initial specified value |      |      |      |      |      |      |
|   | Leakage current   | ≤The initial specified value         |      |      |      |      |      |      |
| <b>Shelf life</b>   | The following specifications shall be satisfied when the capacitors are restored to 20°C after exposing them for 1,000 hours at 105°C without voltage applied. Before the measurement, the capacitor shall be preconditioned by applying voltage according to Item 4.1 of JIS C 5101-4. |                                      |      |      |      |      |      |      |
|   | Capacitance change  | ≤±30% of the initial value           |      |      |      |      |      |      |
|   | D.F. (tanδ)   | ≤300% of the initial specified value |      |      |      |      |      |      |
|   | Leakage current   | ≤The initial specified value         |      |      |      |      |      |      |

**◆ DIMENSIONS [mm]**

● Terminal Code : A



Note : L±0.5 for HA0 and JA0

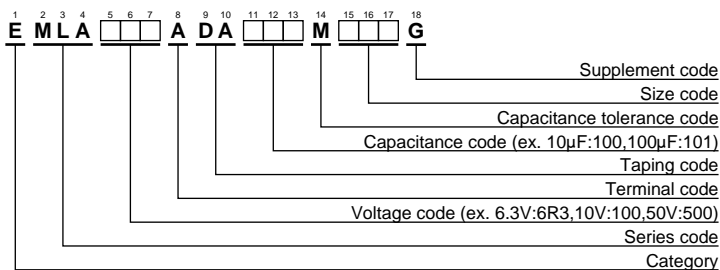
| Size code  | D   | L    | A    | B    | C    | W          | P   |
|------------|-----|------|------|------|------|------------|-----|
| <b>E61</b> | 5   | 5.8  | 5.3  | 5.3  | 5.9  | 0.5 to 0.8 | 1.4 |
| <b>F61</b> | 6.3 | 5.8  | 6.6  | 6.6  | 7.2  | 0.5 to 0.8 | 1.9 |
| <b>F80</b> | 6.3 | 7.7  | 6.6  | 6.6  | 7.2  | 0.5 to 0.8 | 1.9 |
| <b>HA0</b> | 8   | 10.0 | 8.3  | 8.3  | 9.0  | 0.7 to 1.1 | 3.1 |
| <b>JA0</b> | 10  | 10.0 | 10.3 | 10.3 | 11.0 | 0.7 to 1.1 | 4.5 |

**◆ MARKING**

EX) 16V100μF



**◆ PART NUMBERING SYSTEM**



Please refer to "Product code guide (surface mount type)"

● Rated voltage symbol

| Rated voltage (V <sub>dc</sub> ) | Symbol |
|----------------------------------|--------|
| 6.3                              | j      |
| 10                               | A      |
| 16                               | C      |
| 25                               | E      |
| 35                               | V      |
| 50                               | H      |

◆STANDARD RATINGS

| WV (Vdc) | Cap (μF) | Size code | tanδ | Impedance (Ωmax/20°C, 100kHz) | Rated ripple current (mA <sub>rms</sub> /105°C, 100kHz) | Part No.           | WV (Vdc) | Cap (μF) | Size code | tanδ | Impedance (Ωmax/20°C, 100kHz) | Rated ripple current (mA <sub>rms</sub> /105°C, 100kHz) | Part No.           |
|----------|----------|-----------|------|-------------------------------|---|--------------------|----------|----------|-----------|------|-------------------------------|---|--------------------|
| 6.3      | 47       | E61       | 0.28 | 1.30                          | 95  | EMLA6R3ADA470ME61G | 25       | 33       | F61       | 0.16 | 0.70                          | 140   | EMLA250ADA330MF61G |
|          | 100      | F61       | 0.28 | 0.70                          | 140   | EMLA6R3ADA101MF61G |          | 47       | F61       | 0.16 | 0.70                          | 140   | EMLA250ADA470MF61G |
|          | 150      | F61       | 0.28 | 0.70                          | 140   | EMLA6R3ADA151MF61G |          | 47       | F80       | 0.16 | 0.70                          | 230   | EMLA250ADA470MF80G |
|          | 220      | F80       | 0.32 | 0.70                          | 230   | EMLA6R3ADA221MF80G |          | 100      | F80       | 0.16 | 0.70                          | 230   | EMLA250ADA101MF80G |
|          | 330      | F80       | 0.32 | 0.70                          | 230   | EMLA6R3ADA331MF80G |          | 100      | HA0       | 0.16 | 0.16                          | 600   | EMLA250ADA101MHA0G |
|          | 330      | HA0       | 0.28 | 0.16                          | 600   | EMLA6R3ADA331MHA0G |          | 150      | HA0       | 0.16 | 0.16                          | 600   | EMLA250ADA151MHA0G |
|          | 470      | HA0       | 0.28 | 0.16                          | 600   | EMLA6R3ADA471MHA0G |          | 220      | HA0       | 0.16 | 0.16                          | 600   | EMLA250ADA221MHA0G |
|          | 1,000    | JA0       | 0.28 | 0.08                          | 850   | EMLA6R3ADA102MJA0G |          | 330      | HA0       | 0.16 | 0.16                          | 600   | EMLA250ADA331MHA0G |
| 10       | 33       | E61       | 0.24 | 1.30                          | 95  | EMLA100ADA330ME61G | 330      | JA0      | 0.16      | 0.08 | 850                           | EMLA250ADA331MJA0G                                      |                    |
|          | 47       | F61       | 0.24 | 0.70                          | 140   | EMLA100ADA470MF61G | 470      | JA0      | 0.16      | 0.08 | 850                           | EMLA250ADA471MJA0G                                      |                    |
|          | 100      | F61       | 0.24 | 0.70                          | 140   | EMLA100ADA101MF61G | 35       | 10       | E61       | 0.13 | 1.30                          | 95  | EMLA350ADA100ME61G |
|          | 150      | F61       | 0.24 | 0.70                          | 140   | EMLA100ADA151MF61G |          | 22       | F61       | 0.13 | 0.70                          | 140   | EMLA350ADA220MF61G |
|          | 220      | F80       | 0.27 | 0.70                          | 230   | EMLA100ADA221MF80G |          | 33       | F61       | 0.13 | 0.70                          | 140   | EMLA350ADA330MF61G |
|          | 220      | HA0       | 0.24 | 0.16                          | 600   | EMLA100ADA221MHA0G |          | 33       | F80       | 0.13 | 0.70                          | 230   | EMLA350ADA330MF80G |
|          | 330      | HA0       | 0.24 | 0.16                          | 600   | EMLA100ADA331MHA0G |          | 47       | F80       | 0.13 | 0.70                          | 230   | EMLA350ADA470MF80G |
| 470      | HA0      | 0.24      | 0.16 | 600                           | EMLA100ADA471MHA0G                                      | 100                |          | F80      | 0.13      | 0.70 | 230                           | EMLA350ADA101MF80G                                      |                    |
| 22       | E61      | 0.22      | 1.30 | 95                            | EMLA160ADA220ME61G                                      | 100                |          | HA0      | 0.13      | 0.16 | 600                           | EMLA350ADA101MHA0G                                      |                    |
| 16       | 33       | F61       | 0.22 | 0.70                          | 140   | EMLA160ADA330MF61G | 150      | HA0      | 0.13      | 0.16 | 600                           | EMLA350ADA151MHA0G                                      |                    |
|          | 47       | F61       | 0.22 | 0.70                          | 140   | EMLA160ADA470MF61G | 220      | HA0      | 0.13      | 0.16 | 600                           | EMLA350ADA221MHA0G                                      |                    |
|          | 100      | F61       | 0.22 | 0.70                          | 140   | EMLA160ADA101MF61G | 220      | JA0      | 0.13      | 0.08 | 850                           | EMLA350ADA221MJA0G                                      |                    |
|          | 100      | F80       | 0.24 | 0.70                          | 230   | EMLA160ADA101MF80G | 330      | JA0      | 0.13      | 0.08 | 850                           | EMLA350ADA331MJA0G                                      |                    |
|          | 150      | F80       | 0.24 | 0.70                          | 230   | EMLA160ADA151MF80G | 50       | 10       | F61       | 0.12 | 2.00                          | 70  | EMLA500ADA100MF61G |
|          | 220      | F80       | 0.24 | 0.70                          | 230   | EMLA160ADA221MF80G |          | 22       | F61       | 0.12 | 2.00                          | 70  | EMLA500ADA220MF61G |
|          | 220      | HA0       | 0.22 | 0.16                          | 600   | EMLA160ADA221MHA0G |          | 33       | F80       | 0.12 | 1.60                          | 100   | EMLA500ADA330MF80G |
|          | 330      | HA0       | 0.22 | 0.16                          | 600   | EMLA160ADA331MHA0G |          | 47       | F80       | 0.12 | 1.60                          | 100   | EMLA500ADA470MF80G |
|          | 470      | HA0       | 0.22 | 0.16                          | 600   | EMLA160ADA471MHA0G |          | 47       | HA0       | 0.12 | 0.34                          | 350   | EMLA500ADA470MHA0G |
|          | 470      | JA0       | 0.22 | 0.08                          | 850   | EMLA160ADA471MJA0G |          | 100      | HA0       | 0.12 | 0.34                          | 350   | EMLA500ADA101MHA0G |
| 10       | E61      | 0.16      | 1.30 | 95                            | EMLA250ADA100ME61G                                      | 100                |          | JA0      | 0.12      | 0.18 | 670                           | EMLA500ADA101MJA0G                                      |                    |
| 25       | 22       | E61       | 0.16 | 1.30                          | 95  | EMLA250ADA220ME61G | 150      | JA0      | 0.12      | 0.18 | 670                           | EMLA500ADA151MJA0G                                      |                    |
|          | 22       | F61       | 0.16 | 0.70                          | 140   | EMLA250ADA220MF61G | 220      | JA0      | 0.12      | 0.18 | 670                           | EMLA500ADA221MJA0G                                      |                    |

# Mouser Electronics

Authorized Distributor

Click to View Pricing, Inventory, Delivery & Lifecycle Information:

## [United Chemi-Con \(UCC\):](#)

[EMLA160ADA221MF80G](#) [EMLA160ADA331MHA0G](#) [EMLA160ADA471MJA0G](#) [EMLA350ADA151MHA0G](#)  
[EMLA350ADA221MJA0G](#) [EMLA6R3ADA470ME61G](#) [EMLA350ADA101MF80G](#) [EMLA250ADA221MHA0G](#)  
[EMLA100ADA330ME61G](#) [EMLA250ADA100ME61G](#) [EMLA6R3ADA221MF80G](#) [EMLA350ADA100ME61G](#)  
[EMLA350ADA101MHA0G](#) [EMLA500ADA221MJA0G](#) [EMLA500ADA470MHA0G](#) [EMLA6R3ADA331MF80G](#)  
[EMLA100ADA471MHA0G](#) [EMLA100ADA101MF61G](#) [EMLA350ADA331MJA0G](#) [EMLA250ADA331MJA0G](#)  
[EMLA6R3ADA151MF61G](#) [EMLA500ADA101MHA0G](#) [EMLA500ADA101MJA0G](#) [EMLA500ADA220MF61G](#)  
[EMLA500ADA151MJA0G](#) [EMLA250ADA101MHA0G](#) [EMLA160ADA151MF80G](#) [EMLA160ADA330MF61G](#)  
[EMLA100ADA221MHA0G](#) [EMLA6R3ADA331MHA0G](#) [EMLA160ADA471MHA0G](#) [EMLA250ADA101MF80G](#)  
[EMLA6R3ADA102MJA0G](#) [EMLA250ADA471MJA0G](#) [EMLA500ADA470MF80G](#) [EMLA250ADA470MF61G](#)  
[EMLA100ADA151MF61G](#) [EMLA100ADA221MF80G](#) [EMLA100ADA331MHA0G](#) [EMLA100ADA470MF61G](#)  
[EMLA160ADA101MF61G](#) [EMLA160ADA101MF80G](#) [EMLA160ADA220ME61G](#) [EMLA160ADA221MHA0G](#)  
[EMLA160ADA470MF61G](#) [EMLA250ADA151MHA0G](#) [EMLA250ADA220ME61G](#) [EMLA250ADA220MF61G](#)  
[EMLA250ADA330MF61G](#) [EMLA250ADA331MHA0G](#) [EMLA250ADA470MF80G](#) [EMLA350ADA220MF61G](#)  
[EMLA350ADA221MHA0G](#) [EMLA350ADA330MF61G](#) [EMLA350ADA330MF80G](#) [EMLA350ADA470MF80G](#)  
[EMLA500ADA100MF61G](#) [EMLA500ADA330MF80G](#) [EMLA6R3ADA101MF61G](#) [EMLA6R3ADA471MHA0G](#)

Компания «Океан Электроники» предлагает заключение долгосрочных отношений при поставках импортных электронных компонентов на взаимовыгодных условиях!

Наши преимущества:

- Поставка оригинальных импортных электронных компонентов напрямую с производств Америки, Европы и Азии, а так же с крупнейших складов мира;
- Широкая линейка поставок активных и пассивных импортных электронных компонентов (более 30 млн. наименований);
- Поставка сложных, дефицитных, либо снятых с производства позиций;
- Оперативные сроки поставки под заказ (от 5 рабочих дней);
- Экспресс доставка в любую точку России;
- Помощь Конструкторского Отдела и консультации квалифицированных инженеров;
- Техническая поддержка проекта, помощь в подборе аналогов, поставка прототипов;
- Поставка электронных компонентов под контролем ВП;
- Система менеджмента качества сертифицирована по Международному стандарту ISO 9001;
- При необходимости вся продукция военного и аэрокосмического назначения проходит испытания и сертификацию в лаборатории (по согласованию с заказчиком);
- Поставка специализированных компонентов военного и аэрокосмического уровня качества (Xilinx, Altera, Analog Devices, Intersil, Interpoint, Microsemi, Actel, Aeroflex, Peregrine, VPT, Syfer, Eurofarad, Texas Instruments, MS Kennedy, Miteq, Cobham, E2V, MA-COM, Hittite, Mini-Circuits, General Dynamics и др.);

Компания «Океан Электроники» является официальным дистрибьютором и эксклюзивным представителем в России одного из крупнейших производителей разъемов военного и аэрокосмического назначения «JONHON», а так же официальным дистрибьютором и эксклюзивным представителем в России производителя высокотехнологичных и надежных решений для передачи СВЧ сигналов «FORSTAR».



## JONHON

«JONHON» (основан в 1970 г.)

Разъемы специального, военного и аэрокосмического назначения:

(Применяются в военной, авиационной, аэрокосмической, морской, железнодорожной, горно- и нефтедобывающей отраслях промышленности)

«FORSTAR» (основан в 1998 г.)

ВЧ соединители, коаксиальные кабели, кабельные сборки и микроволновые компоненты:

(Применяются в телекоммуникациях гражданского и специального назначения, в средствах связи, РЛС, а так же военной, авиационной и аэрокосмической отраслях промышленности).



Телефон: 8 (812) 309-75-97 (многоканальный)

Факс: 8 (812) 320-03-32

Электронная почта: [ocean@oceanchips.ru](mailto:ocean@oceanchips.ru)

Web: <http://oceanchips.ru/>

Адрес: 198099, г. Санкт-Петербург, ул. Калинина, д. 2, корп. 4, лит. А