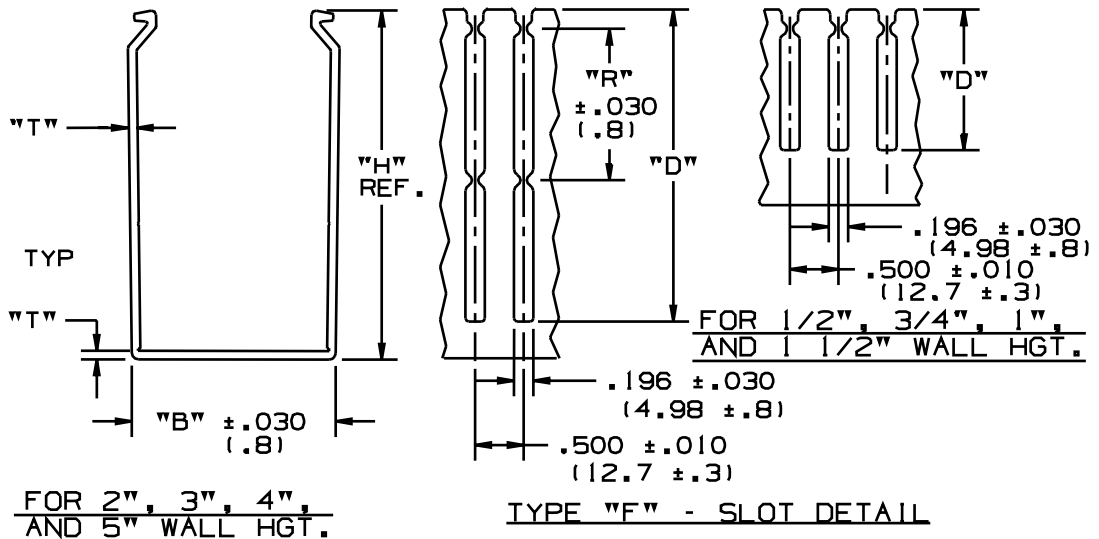
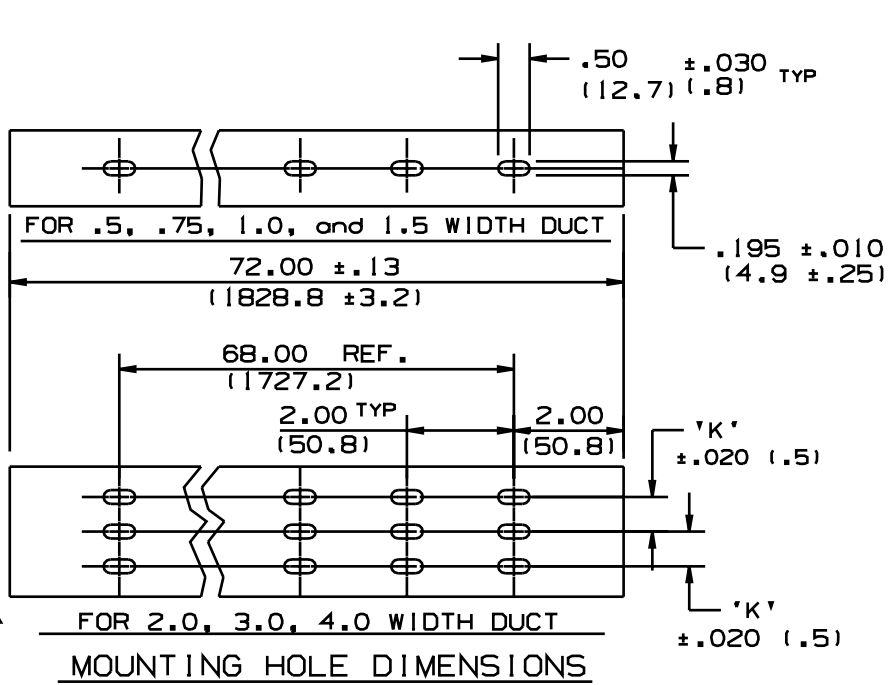


THIS COPY IS PROVIDED ON A RESTRICTED BASIS AND IS NOT TO BE USED IN ANY WAY DETRIMENTAL TO THE INTERESTS OF PANDUIT CORP.



PART NO. SYSTEM CHANNEL EXAMPLE:

FS 1.5 x 2 •• 6 NM -A
 TYPE 1.5" WIDE 2" HIGH COLOR LENGTH (FT) NO MOUNTING HOLES ADHESIVE BACKED

- NOTES:
- "B" MEASURED AT BASE.
 - STANDARD LENGTH: 6 ft. (1.83m).
 - SEE CURRENT CATALOG FOR PART NUMBER DESIGNATIONS FOR TYPE, COLOR, AND LENGTH.
 - TYPE "FS" SOLID WALL DUCT, IS AVAILABLE, WITH SAME DIMENSIONS, BUT WITHOUT SLOTS IN THE WALLS.
 - DUCT TYPES "FS" AND "F" TO BE USED WITH TYPE "C" COVER. (SEE DWG # 34518-17)
 - DIMENSIONS IN PARENTHESES ARE IN METRIC.
 - ADHESIVE BACKED DUCT AND/OR DUCT WITH OR WITHOUT HOLES IS ALSO AVAILABLE.

WAS DPC_PVC_F_US_01 (2)

CAD FILENAME/LAYERS D34301BA_PVC_F_US_02A.prt

-	---	---	J. REV'D "T" DIM'S AND TOL'S.	---	---	
-	---	---	I. REV'D EXAMPLE: ADDED LENGTH	---	---	
-	---	---	H. ADDED HOLES TO VIEW	---	---	
-	---	---	G. CHANGED NOTES 4 & 7.	---	---	
-	---	---	F. CHANGED TITLE TO INCLUDE "FS"	---	---	
4	8-3-01	JCST	JKG	E. ADDED DUCT SIZES: .75x1, .75x2, 2.5x3, AND 4x1.5.	34301-03	JKG	JKG	
3	01-24-97	JBA	CEF	D. REV'D EXAMPLE: ADDED S, NM & -A.	34301-03	CEF	CEF	
2	10-18-95	DW	CEF	C. ADDED NOTE #7.	34301-03	CEF		
1	10-26-93	DW	CEF	B. REV'D "T" DIM'S AND TOL'S.	34301-03	CEF		
R	3/17/93	DW	BKR	A. ADDED FS6X4 DUCT SIZE.	34301-03	CEF		
REV	DATE	BY	CHK	RELEASED TO PRODUCTION.	34301-03	CEF		
				DESCRIPTION	ECN	CHK	CUST	SUP

PANDUIT CORP. TINLEY PARK, ILLINOIS

WIRING DUCT, TYPE "F" & "FS" CUSTOMER DRAWING

UNLESS OTHERWISE SPECIFIED, DIMENSIONAL TOLERANCES ARE:
 (.X) ± (.XXX) ±
 (.XX) ± (.1213.1) ANGLES ±

UNLESS OTHERWISE SPECIFIED, ALL DIMENSIONS ARE GIVEN IN INCHES, THIRD ANGLE PROJECTION.

DRAWN BY LDB MAT'L: POLYVINYL CHLORIDE

DATE 3/1/93

CHECKED BY BKR

SCALE NONE

DRAWING NO. 34301-03 Sht 1 of 2

DWG SIZE A

THIS COPY IS PROVIDED ON A RESTRICTED BASIS AND IS NOT TO BE USED IN ANY WAY DETRIMENTAL TO THE INTERESTS OF PANDUIT CORP.



NOMINAL DUCT SIZE (W X H)	B	D	D TOL	H REF	K	T	T TOL	R
.5 X .5	.69 (17.5)	.38 (9.7)	±.014 (.4)	.50 (12.7)	ON C/L	.050 (1.3)	±.008 (.2)	N/A
.5 X 1	"	.75 (19.1)	±.020 (.5)	1.00 (25.4)		"	±.010 (.3)	N/A
.75 X .75	.94 (23.8)	.56 (14.3)	"	.75 (19.1)		.055 (1.4)	±.008 (.2)	N/A
> .75 X 1	"	N/A	N/A	1.00 (25.4)	N/A	"	"	N/A
> .75 X 1.5	"	1.20 (30.5)	±.020 (.5)	1.50 (38.1)	ON C/L	.070 (1.8)	±.010 (.3)	N/A
> .75 X 2	"	N/A	N/A	2.00 (50.8)	N/A	.080 (2.0)	±.008 (.2)	N/A
1 X 1	1.25 (31.8)	.75 (19.1)	±.020 (.5)	1.00 (25.4)	ON CENTERLINE	.055 (1.4)	±.010 (.3)	N/A
1 X 1.5	"	1.20 (30.5)	"	1.50 (38.1)		.070 (1.8)	±.008 (.2)	N/A
1 X 2	"	1.63 (41.4)	±.030 (.8)	2.00 (50.8)		.080 (2.0)	±.015 (.4)	.712 (18.1)
1 X 3	"	2.63 (66.8)	"	3.00 (76.2)		.095 (2.4)	±.012 (.3)	1.212 (30.8)
1 X 4	"	3.63 (92.2)	"	4.00 (101.6)		.105 (2.7)	±.019 (.5)	1.700 (43.2)
1.5 X 1	1.75 (44.5)	.75 (19.1)	±.020 (.5)	1.00 (25.4)		.060 (1.5)	±.010 (.3)	N/A
1.5 X 1.5	"	1.20 (30.5)	"	1.50 (38.1)		.070 (1.8)	±.012 (.3)	N/A
1.5 X 2	"	1.63 (41.4)	±.030 (.8)	2.00 (50.8)		.080 (2.0)	"	.712 (18.1)
1.5 X 3	"	2.63 (66.8)	"	3.00 (76.2)		.095 (2.4)	±.010 (.3)	1.212 (30.8)
1.5 X 4	"	3.63 (92.2)	"	4.00 (101.6)		.105 (2.7)	±.012 (.3)	1.700 (43.2)

N/A = NOT AVAILABLE

NOMINAL DUCT SIZE (W X H)	B	D	D TOL	H REF	K	T	T TOL	R
2 X 1	2.25 (57.2)	.75 (19.1)	±.020 (.5)	1.00 (25.4)	.50 (12.7)	.060 (1.5)	±.010 (.3)	N/A
2 X 1.5	"	1.20 (30.5)	"	1.50 (38.1)	"	.070 (1.8)	±.012 (.3)	N/A
2 X 2	"	1.63 (41.4)	±.030 (.8)	2.00 (50.8)	"	.080 (2.0)	"	.712 (18.1)
2 X 3	"	2.63 (66.8)	"	3.00 (76.2)	"	.095 (2.4)	±.010 (.3)	1.212 (30.8)
2 X 4	"	3.63 (92.0)	"	4.00 (101.6)	"	.105 (2.7)	±.017 (.4)	1.700 (43.2)
2 X 5	"	4.63 (117.6)	±.040 (1.0)	5.00 (127.0)	"	.111 (2.8)	"	2.233 (56.7)
> 2.5 X 3	2.75 (69.8)	N/A	N/A	3.00 (76.2)	N/A	.095 (2.4)	±.015 (.4)	N/A
3 X 1	3.25 (82.6)	.75 (19.1)	±.020 (.5)	1.00 (25.4)	1.00 (25.4)	.065 (1.7)	±.010 (.3)	N/A
3 X 2	"	1.63 (41.4)	±.030 (.8)	2.00 (50.8)	"	.080 (2.0)	"	.712 (18.1)
3 X 3	"	2.63 (66.8)	"	3.00 (76.2)	"	.100 (2.5)	±.015 (.4)	1.212 (30.8)
3 X 4	"	3.63 (92.2)	"	4.00 (101.6)	"	.105 (2.7)	"	1.700 (43.2)
3 X 5	"	4.63 (117.6)	±.040 (1.0)	5.00 (127.0)	"	.115 (2.9)	±.012 (.3)	2.233 (56.7)
> 4 X 1.5	4.25 (108.0)	N/A	N/A	1.50 (38.1)	N/A	.070 (1.8)	±.008 (.2)	N/A
4 X 2	"	1.63 (41.4)	±.030 (.8)	2.00 (50.8)	1.50 (38.1)	.080 (2.0)	"	.712 (18.1)
4 X 3	"	2.63 (66.8)	"	3.00 (76.2)	"	.095 (2.4)	±.010 (.3)	1.212 (30.8)
4 X 4	"	3.63 (92.2)	"	4.00 (101.6)	"	.105 (2.7)	±.012 (.3)	1.700 (43.2)
4 X 5	"	4.63 (117.6)	±.040 (1.0)	5.00 (127.0)	"	.110 (2.8)	±.018 (.5)	2.233 (56.7)
> 6 X 4	6.25 (158.8)	N/A	N/A	4.00 (101.6)	N/A	.110 (2.8)	±.010 (.3)	N/A

N/A = NOT AVAILABLE

> = AVAILABLE AS "FS" ONLY.



WAS DPC_PVC_F_US_01

DIMENSIONS IN PARENTHESIS ARE IN METRIC.

CAD FILENAME/LAYERS

D34301BA_PVC_F_US_02

REV	DATE	BY	CHK	DESCRIPTION	ECN	CHK	CUST	SUP
4	8-3-01	JCST	JKG	SEE SHEET 1 FOR REVISION NUMBERS	34301-03	JKG	JKG	
3	01-24-97	JBA	CEF	SEE SHEET 1 FOR REVISION NUMBERS	34301-03	CEF	CEF	
2	10-18-95	DW	CEF	SEE SHEET 1 FOR REVISION NUMBERS	34301-03	CEF		
1	10-27-93	DW	CEF	SEE SHEET 1 FOR REVISION NUMBERS	34301-03	CEF		
R	3/17/93	DW	BKR	SEE SHEET 1 FOR REVISION NUMBERS	34301-03	CEF		

<h1>PANDUIT</h1>		CORP. TINLEY PARK, ILLINOIS	
<h2>WIRING DUCT, TYPE "F" & "FS" CUSTOMER DRAWING</h2>			
UNLESS OTHERWISE SPECIFIED, DIMENSIONAL TOLERANCES ARE: (.X) ± (.XXX) ± (.XX) ± (.1213.1) ANGLES ±		UNLESS OTHERWISE SPECIFIED, ALL DIMENSIONS ARE GIVEN IN INCHES, THIRD ANGLE PROJECTION.	
DRAWN BY DW	MAT'L: POLYVINYL CHLORIDE	SCALE NONE	
GATE 3/1/93		DRAWING NO. 34301-03 Sht 2 of 2	DWG A SIZE
CHECKED BY BKR			

Компания «Океан Электроники» предлагает заключение долгосрочных отношений при поставках импортных электронных компонентов на взаимовыгодных условиях!

Наши преимущества:

- Поставка оригинальных импортных электронных компонентов напрямую с производств Америки, Европы и Азии, а так же с крупнейших складов мира;
- Широкая линейка поставок активных и пассивных импортных электронных компонентов (более 30 млн. наименований);
- Поставка сложных, дефицитных, либо снятых с производства позиций;
- Оперативные сроки поставки под заказ (от 5 рабочих дней);
- Экспресс доставка в любую точку России;
- Помощь Конструкторского Отдела и консультации квалифицированных инженеров;
- Техническая поддержка проекта, помощь в подборе аналогов, поставка прототипов;
- Поставка электронных компонентов под контролем ВП;
- Система менеджмента качества сертифицирована по Международному стандарту ISO 9001;
- При необходимости вся продукция военного и аэрокосмического назначения проходит испытания и сертификацию в лаборатории (по согласованию с заказчиком);
- Поставка специализированных компонентов военного и аэрокосмического уровня качества (Xilinx, Altera, Analog Devices, Intersil, Interpoint, Microsemi, Actel, Aeroflex, Peregrine, VPT, Syfer, Eurofarad, Texas Instruments, MS Kennedy, Miteq, Cobham, E2V, MA-COM, Hittite, Mini-Circuits, General Dynamics и др.);

Компания «Океан Электроники» является официальным дистрибьютором и эксклюзивным представителем в России одного из крупнейших производителей разъемов военного и аэрокосмического назначения «JONHON», а так же официальным дистрибьютором и эксклюзивным представителем в России производителя высокотехнологичных и надежных решений для передачи СВЧ сигналов «FORSTAR».



JONHON

«JONHON» (основан в 1970 г.)

Разъемы специального, военного и аэрокосмического назначения:

(Применяются в военной, авиационной, аэрокосмической, морской, железнодорожной, горно- и нефтедобывающей отраслях промышленности)

«FORSTAR» (основан в 1998 г.)

ВЧ соединители, коаксиальные кабели, кабельные сборки и микроволновые компоненты:

(Применяются в телекоммуникациях гражданского и специального назначения, в средствах связи, РЛС, а так же военной, авиационной и аэрокосмической отраслях промышленности).



Телефон: 8 (812) 309-75-97 (многоканальный)

Факс: 8 (812) 320-03-32

Электронная почта: ocean@oceanchips.ru

Web: <http://oceanchips.ru/>

Адрес: 198099, г. Санкт-Петербург, ул. Калинина, д. 2, корп. 4, лит. А