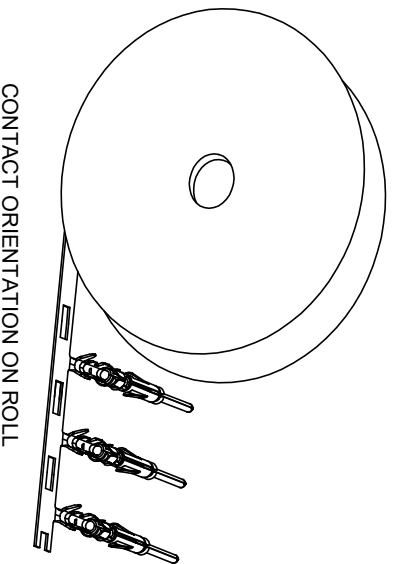


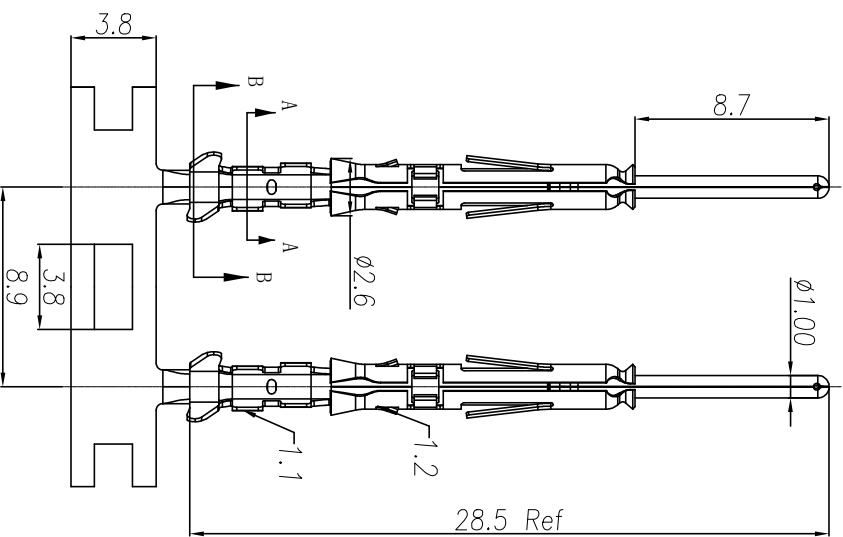
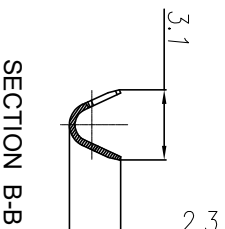
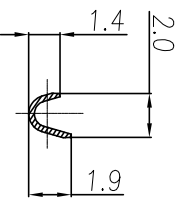
| REVISIONS | | | | | |
|-----------|-----|---------------------|-------------|-------|-------|
| REV | ECO | DESCRIPTION | DATE | BY | APPR |
| B1 | - | RELEASED DRAWING | JAN-18-2014 | ARROW | TOMMY |
| B2 | - | CHANGE HAND CRIMPER | Nov-8-19 | Flan | Tommy |



NOTES: (UNLESS OTHERWISE SPECIFIED)

- MATERIAL:
 - CONTACT BODY: COPPER ALLOY.
 - OUTER SPRING: STAINLESS STEEL.
- SPECIFICATIONS:
 - CURRENT RATING: 5A MAX.
 - TERMINATION TYPE: CRIMPING.
 - WIRE RANGE: 24~26AWG.
 - WIRE INSULATION DIA(MAX): $\varnothing 2.2\text{mm}$.
- ROHS COMPLIANT.
- ALL DIMENSIONS ARE FOR REFERENCE USE ONLY.
- AVAILABLE TOOLS:
 - HAND CRIMPER: MFX-3958, ^{B2}
 - CRIMP APPLICATOR: MFX-3957.
 - EXTRACTION TOOL: QXRT20.

| P/N | CONTACT PLATING(MATING AREA) |
|-----------|--------------------------------------|
| SP24W1T | TIN PLATING OVER NICKEL. |
| SP24W1F | GOLD FLASH PLATING OVER NICKEL. |
| SP24W1G10 | 10 μ " GOLD PLATING OVER NICKEL. |
| SP24W1G15 | 15 μ " GOLD PLATING OVER NICKEL. |
| SP24W1G30 | 30 μ " GOLD PLATING OVER NICKEL. |



| QUANTITY | PART NUMBER | DESCRIPTION | ITEM |
|----------|-------------|-------------|------|
| | | | |

MATERIALS LIST

| SIGNATURES | DATE | SIZE | TYPE | DWG NO | REVISION |
|----------------------------|----------|--------------------------------------------------------------------------------------------------------------------------------------------------------------------------------------------------------------|-----------|-----------------|-----------|
| DRWN: RH | Nov-8-19 | B | C- | SP24W1XX | B2 |
| CHKD: MW | Nov-8-19 | | | | |
| ENGR: Tommy | Nov-8-19 | | | | |
| APPR: Tommy | Nov-8-19 | | | | |
| CUSTOMER: | | Amphenol Sine Systems - www.amphenol-sine.com 44724 Montley Drive Clinton Township, MI 48038 | | | |
| MATERIAL SPECIFICATIONS: | | ECO-MATE PIN CONTACT, STAMPED, 24-26AWG, SIZE 20 | | | |
| PROCESS SPECIFICATIONS: | | THIS DRAWING IS SUPPLEMENTARY TO THE DRAWING AND PERFORMANCE DATA SPECIFICATIONS AND PERFORMANCE DATA OF THE MANUFACTURING CORPORATION. NO RIGHTS OF REPRODUCTION ARE GRANTED. ALL MANUFACTURING VARIATIONS. | | | |
| UNLESS OTHERWISE SPECIFIED | | 1) All dimensions are in millimeters. 2) Tolerances are as follows: 1 Pt. DEC 04-30 Fractions 1/16" 3 Pt. DEC 20-08 Angles 30° 3) Note reference = Δ | | | |
| NEXT ASBY: | | SCALE: | NONE | SHEET: | 1 OF 1 |

TITLE: ECO-MATE PIN CONTACT, STAMPED, 24-26AWG, SIZE 20

DWG NO: SP24W1XX

REV: B2

SH: 1

OF: 1

Компания «Океан Электроники» предлагает заключение долгосрочных отношений при поставках импортных электронных компонентов на взаимовыгодных условиях!

Наши преимущества:

- Поставка оригинальных импортных электронных компонентов напрямую с производств Америки, Европы и Азии, а так же с крупнейших складов мира;
- Широкая линейка поставок активных и пассивных импортных электронных компонентов (более 30 млн. наименований);
- Поставка сложных, дефицитных, либо снятых с производства позиций;
- Оперативные сроки поставки под заказ (от 5 рабочих дней);
- Экспресс доставка в любую точку России;
- Помощь Конструкторского Отдела и консультации квалифицированных инженеров;
- Техническая поддержка проекта, помощь в подборе аналогов, поставка прототипов;
- Поставка электронных компонентов под контролем ВП;
- Система менеджмента качества сертифицирована по Международному стандарту ISO 9001;
- При необходимости вся продукция военного и аэрокосмического назначения проходит испытания и сертификацию в лаборатории (по согласованию с заказчиком);
- Поставка специализированных компонентов военного и аэрокосмического уровня качества (Xilinx, Altera, Analog Devices, Intersil, Interpoint, Microsemi, Actel, Aeroflex, Peregrine, VPT, Syfer, Eurofarad, Texas Instruments, MS Kennedy, Miteq, Cobham, E2V, MA-COM, Hittite, Mini-Circuits, General Dynamics и др.);

Компания «Океан Электроники» является официальным дистрибьютором и эксклюзивным представителем в России одного из крупнейших производителей разъемов военного и аэрокосмического назначения «JONHON», а так же официальным дистрибьютором и эксклюзивным представителем в России производителя высокотехнологичных и надежных решений для передачи СВЧ сигналов «FORSTAR».



JONHON

«JONHON» (основан в 1970 г.)

Разъемы специального, военного и аэрокосмического назначения:

(Применяются в военной, авиационной, аэрокосмической, морской, железнодорожной, горно- и нефтедобывающей отраслях промышленности)

«FORSTAR» (основан в 1998 г.)

ВЧ соединители, коаксиальные кабели, кабельные сборки и микроволновые компоненты:

(Применяются в телекоммуникациях гражданского и специального назначения, в средствах связи, РЛС, а так же военной, авиационной и аэрокосмической отраслях промышленности).



Телефон: 8 (812) 309-75-97 (многоканальный)

Факс: 8 (812) 320-03-32

Электронная почта: ocean@oceanchips.ru

Web: <http://oceanchips.ru/>

Адрес: 198099, г. Санкт-Петербург, ул. Калинина, д. 2, корп. 4, лит. А