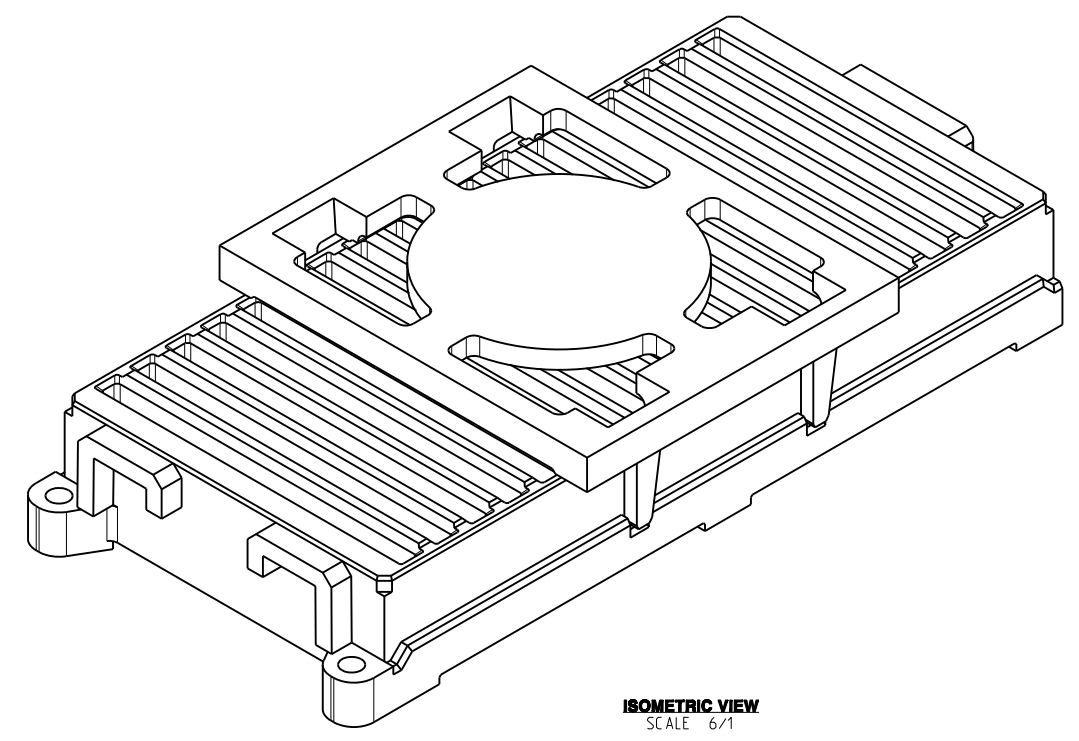


TABLE 1	
PART NUMBER ①	DESCRIPTION
380-5182-X00	RECEPTACLE ASSY. 6 PAIR, 7 MM HIGH (REDUCED WIPE), 18 WAFERS, 100 OHMS NO LOSSY
380-5282-X00	RECEPTACLE ASSY. 6 PAIR, 7 MM HIGH (REDUCED WIPE), 18 WAFERS, 85 OHMS NO LOSSY

ZONE	REV	SCR NUMBER	DESCRIPTION	BY	DATE	APPROVED
ALL	A	DMAN-8W TG19.VER01	NEW RELEASE	D.MALOON	08/03/12	D.McNAMARA
SHT 1	B	MCHH-9RUREZ.VER01	ADDED NOTE 11. ADDED "HOLES NOT NECESSARY" TO NOTE 4. ADDED MOUNTING HOLE TO PCB	HCL-AK	03/13/15	D.McNAMARA
SHT1-2	C	MCHH-A9UKQH.VER01	CORRECTED VACUUM CAP TO PLASTIC. WAS FULL LENGTH METAL	M.CHARETH	05/11/16	D.McNAMARA



- NOTES:
- ASSEMBLY PART NUMBER VARIES WITH PLATING OPTION AS FOLLOWS:
FOR NI SULFAMATE UNDERPLATE, 8TH DIGIT OF P/N IS 2.
FOR NANO NI UNDERPLATE, 8TH DIGIT OF P/N IS 4.
 - MAT'L:
HOUSING/WAFERS/VACUUM CAP - LCP.
CONTACTS - HIGH PERFORMANCE COPPER ALLOY, PER MTS-506.
 - 0.71 DIA SOLDER SPHERES WILL NOT BE PERFECTLY SPHERICAL AFTER REFLOW ATTACHMENT.
 - HOLES RECOMMENDED FOR VISUAL INSPECTION OF CONNECTOR ALIGNMENT AFTER PLACEMENT AND BEFORE REFLOW. HOLES NOT NECESSARY.
 - SOLDER BALL PROTRUSION BELOW HOUSING.
 - SEE TECHNICAL BULLETIN TB-2241 FOR DETAILED SMT PROCESSING AND PCB FOOT PRINT RECOMMENDATIONS.
 - MAXIMUM CO-PLANARITY OF THE BALL FIELD.
 - MAXIMUM RADIAL TRUE POSITION OF ANY SOLDER BALL IN RELATION TO AN IDEAL BEST FIT GRID.
 - TOLERANCES DO NOT APPLY TO REFERENCE DIMENSIONS SHOWN IN "Ø" OR BASIC DIMENSIONS SHOWN IN "□".
 - REFER TO FILE 380-5X82-XX0.STP FOR SIMPLIFIED 3D MODEL OF ASSEMBLY.
 - TOOLING HOLES USED FOR INTERNAL PROCESS ALIGNMENT AND NOT REQUIRED FOR SMT PROCESS ALIGNMENT. QUANTITY OF TOOLING HOLES IS OPTIONAL, AT MANUFACTURERS DISCRETION.

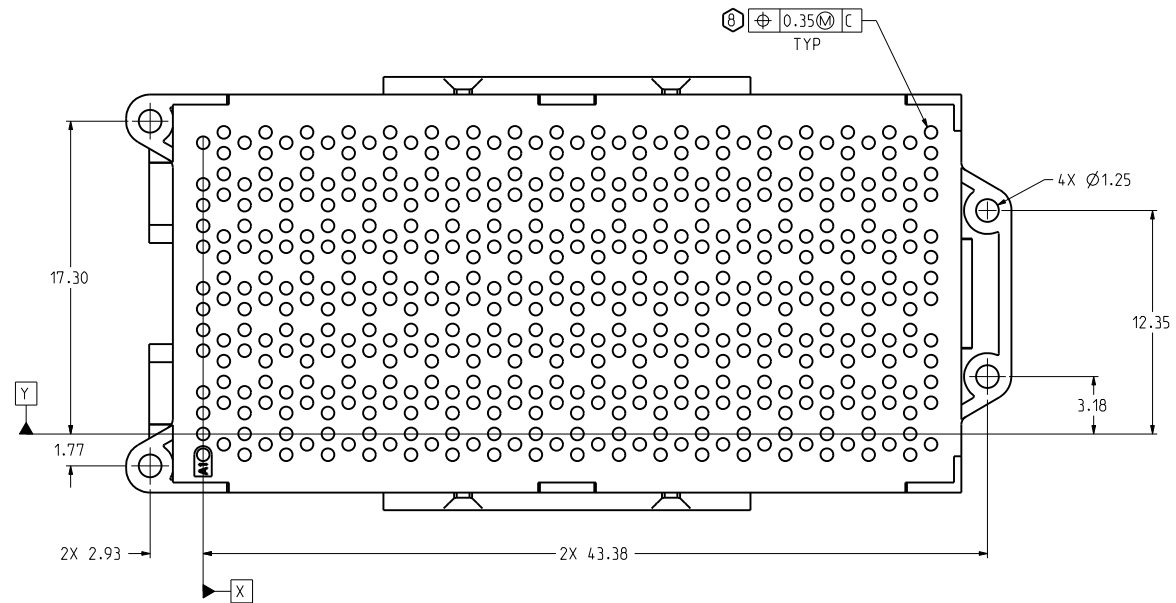
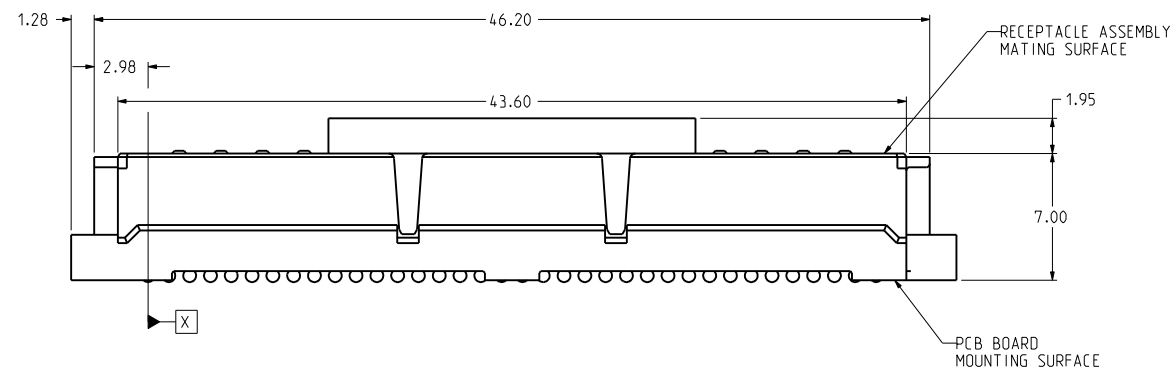
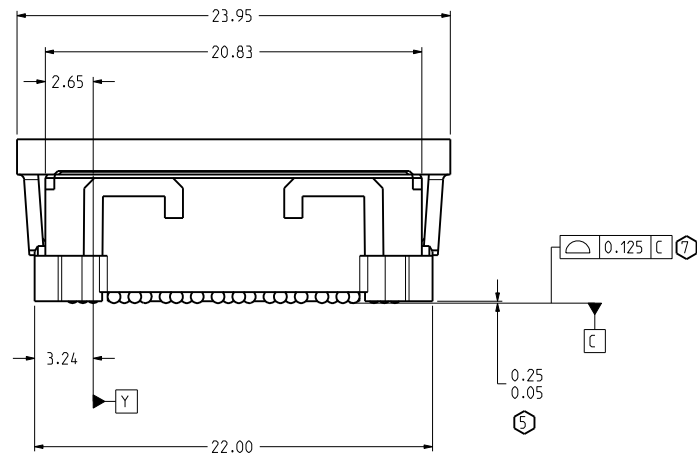
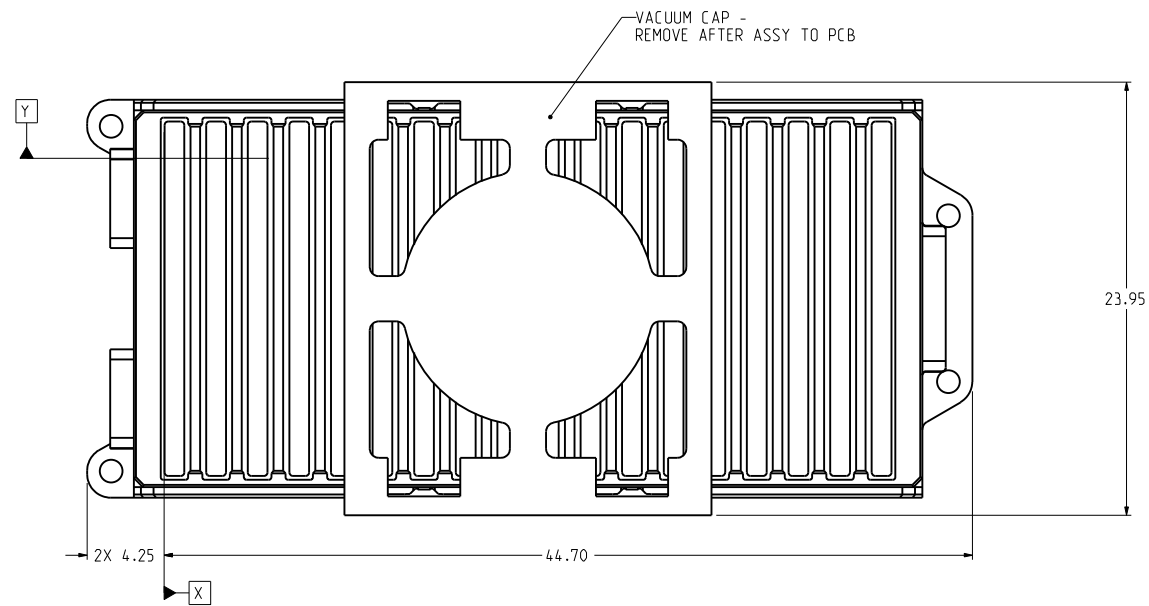
TOLERANCES		DESIGN 11/05/10 D.MALOON	Amphenol TCS A Division of Amphenol Corporation 200 Innovative Way, Nashua, NH 03082 603.870.3000
0.0	±0.25	DRAWN 01/20/12 D.MALOON	
0.00	±0.13	CHK 08/03/12 D.McNAMARA	TITLE
0.000	± -	APVD 08/03/12 D.McNAMARA	RECEPTACLE ASSEMBLY, 18 WAFERS Infinox 6 PAIR 7 MM HIGH REDUCED WIPE
ANGLES	± 3°		PART NO. SEE TABLE 1
UNLESS OTHERWISE SPECIFIED DIMENSIONS ARE IN MM. DECIMAL MARKER IS A PERIOD			REV N/A
INTERPRET PER ASME Y14.5M CODE IDENT 314.13			DRAWING NO. C-380-5182-500
			REV C
CUSTOMER USE DRAWING			PART Q1155-RECEP-ASSY-6X07X18-RW-VCP DRAWING C-380-5182-500
SIZE D	SCALE 5/1	SHEET 1 OF 4	0.0 B.1

DRW NO. C-380-5182-500 SH 1 REV C

8 7 6 5 4 3

DRW NO. C-380-5182-500 SH 2 REV C

ZONE	REV	SCR NUMBER	DESCRIPTION	BY	DATE	APPROVED
			SEE SHEET 1			



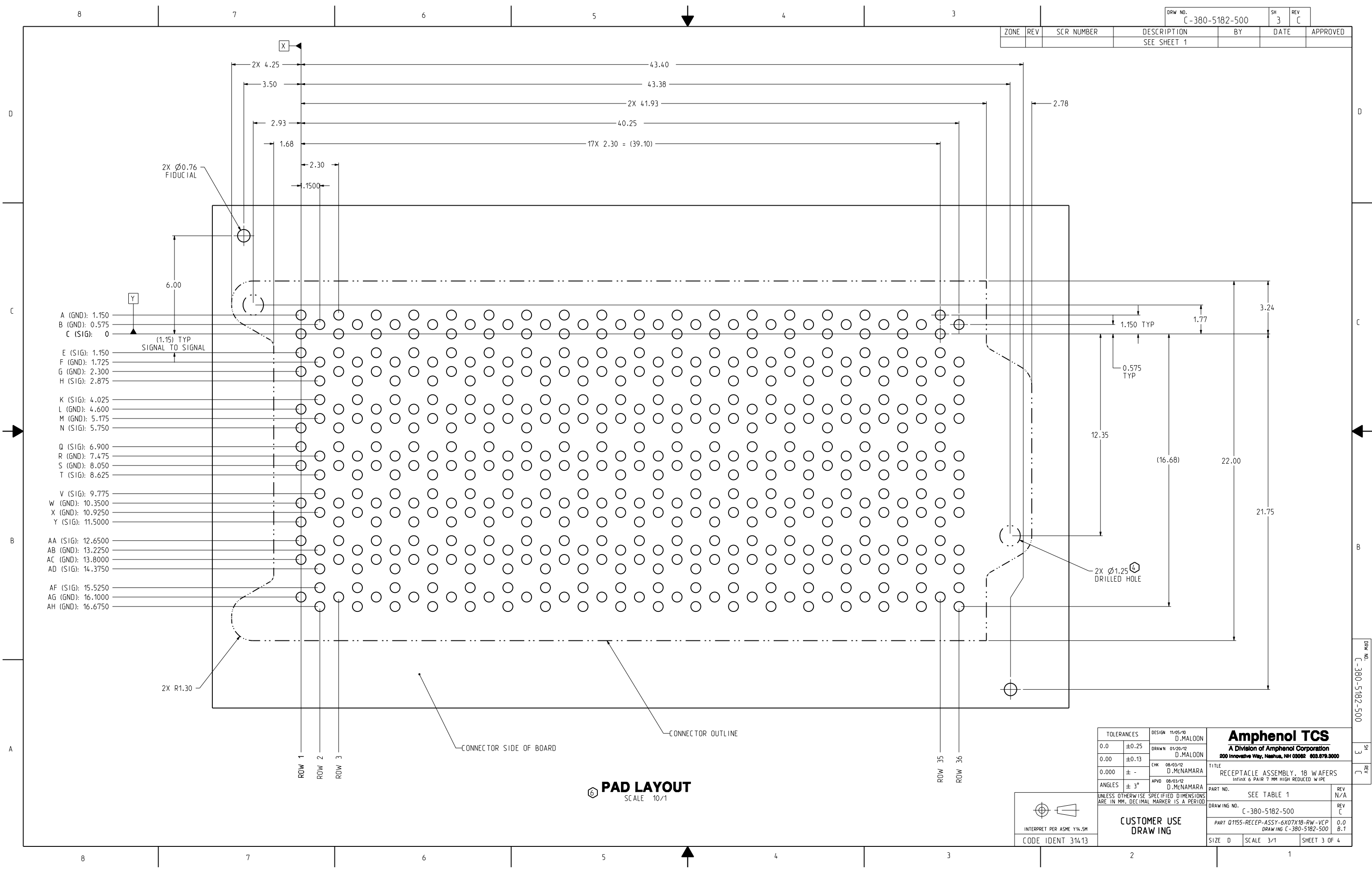
TOLERANCES		DESIGN 11/05/10 D.MALOON	Amphenol TCS A Division of Amphenol Corporation 200 Innovative Way, Nashua, NH 03082 603.870.3000		
0.0	±0.25	DRAWN 01/20/12 D.MALOON	TITLE RECEPTACLE ASSEMBLY, 18 WAFERS Infinox 6 PAIR 7 MM HIGH REDUCED WIFE		
0.00	±0.13	CHK 08/03/12 D.MENAMARA	PART NO. SEE TABLE 1		
0.000	± -	APVD 08/03/12 D.MENAMARA	DRAWING NO. C-380-5182-500		
ANGLES	± 3°		PART NO. SEE TABLE 1		
UNLESS OTHERWISE SPECIFIED DIMENSIONS ARE IN MM. DECIMAL MARKER IS A PERIOD			REV N/A		
INTERPRET PER ASME Y14.5M			REV C		
CODE IDENT 314.13			CUSTOMER USE DRAWING		
			PART Q1155-RECEP-ASSY-6X07X18-RW-VCP DRAWING C-380-5182-500		
			0.0 B.1		
			SCALE 2/1 SHEET 2 OF 4		

DRW NO. C-380-5182-500 SH 2 REV C

8 7 6 5 4 3

2 1

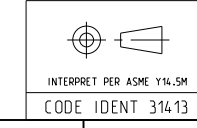
ZONE	REV	SCR NUMBER	DESCRIPTION	BY	DATE	APPROVED
			SEE SHEET 1			



- A (GND): 1.150
- B (GND): 0.575
- C (SIG): 0
- E (SIG): 1.150
- F (GND): 1.725
- G (GND): 2.300
- H (SIG): 2.875
- K (SIG): 4.025
- L (GND): 4.600
- M (GND): 5.175
- N (SIG): 5.750
- Q (SIG): 6.900
- R (GND): 7.475
- S (GND): 8.050
- T (SIG): 8.625
- V (SIG): 9.775
- W (GND): 10.3500
- X (GND): 10.9250
- Y (SIG): 11.5000
- AA (SIG): 12.6500
- AB (GND): 13.2250
- AC (GND): 13.8000
- AD (SIG): 14.3750
- AF (SIG): 15.5250
- AG (GND): 16.1000
- AH (GND): 16.6750

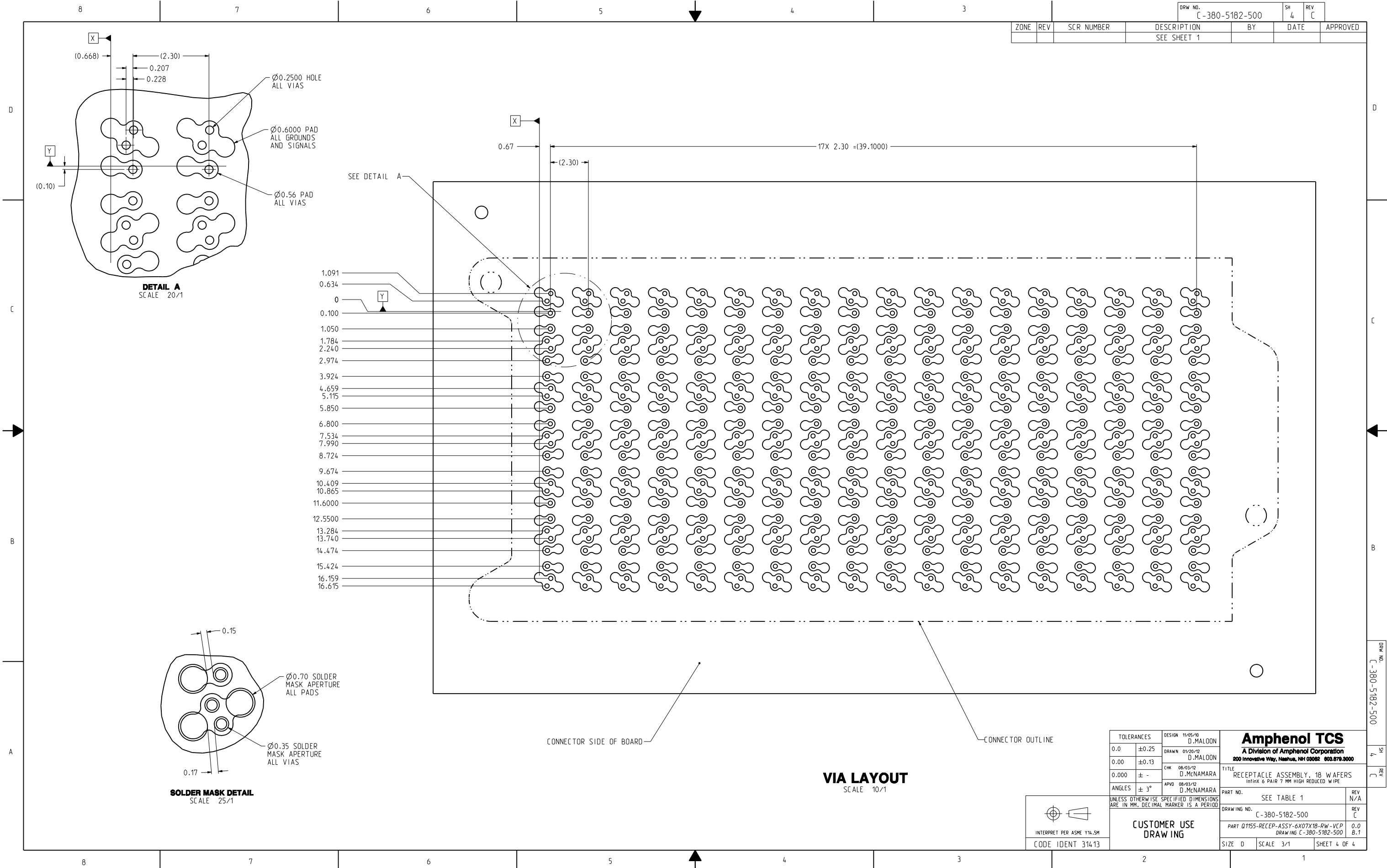
6 PAD LAYOUT
SCALE 10/1

TOLERANCES	DESIGN	11/05/10	D.MALOON	Amphenol TCS A Division of Amphenol Corporation 200 Innovative Way, Nashua, NH 03082 603.870.3000		
0.0	±0.25	DRAWN	01/20/12	TITLE		
0.00	±0.13	D.MALOON		RECEPTACLE ASSEMBLY, 18 WAFERS		
0.000	± -	CHK	08/03/12	PART NO. SEE TABLE 1		
ANGLES	± 3°	D.MENAMARA		REV N/A		
UNLESS OTHERWISE SPECIFIED DIMENSIONS ARE IN MM. DECIMAL MARKER IS A PERIOD				DRAWING NO. C-380-5182-500		
CUSTOMER USE DRAWING				PART Q155-RECEP-ASSY-6X07X18-RW-VCP		
				DRAWING C-380-5182-500		
				SCALE 3/1		
				SHEET 3 OF 4		



DRAW NO. C-380-5182-500 SH 3 REV C

ZONE	REV	SCR NUMBER	DESCRIPTION	BY	DATE	APPROVED
			SEE SHEET 1			



DETAIL A
SCALE 20/1

SOLDER MASK DETAIL
SCALE 25/1

VIA LAYOUT
SCALE 10/1

TOLERANCES	DESIGN	11/05/10
0.0	±0.25	D.MALOON
0.00	±0.13	D.MALOON
0.000	± -	D.MENAMARA
ANGLES	± 3°	D.MENAMARA

Amphenol TCS
A Division of Amphenol Corporation
200 Innovative Way, Nashua, NH 03082 603.879.3000

TITLE RECEPTACLE ASSEMBLY, 18 WAFERS
Infinitix 6 PAIR 7 MM HIGH REDUCED WIPE

PART NO. SEE TABLE 1 REV N/A

DRAWING NO. C-380-5182-500 REV C

PART Q155-RECEP-ASSY-6X07X18-RW-VCP
DRAWING C-380-5182-500 REV B.1

SIZE D SCALE 3/1 SHEET 4 OF 4

INTERPRET PER ASME Y14.5M
CODE IDENT 314.13

CUSTOMER USE
DRAWING

DRW NO. C-380-5182-500 SH 4 REV C

Компания «Океан Электроники» предлагает заключение долгосрочных отношений при поставках импортных электронных компонентов на взаимовыгодных условиях!

Наши преимущества:

- Поставка оригинальных импортных электронных компонентов напрямую с производств Америки, Европы и Азии, а так же с крупнейших складов мира;
- Широкая линейка поставок активных и пассивных импортных электронных компонентов (более 30 млн. наименований);
- Поставка сложных, дефицитных, либо снятых с производства позиций;
- Оперативные сроки поставки под заказ (от 5 рабочих дней);
- Экспресс доставка в любую точку России;
- Помощь Конструкторского Отдела и консультации квалифицированных инженеров;
- Техническая поддержка проекта, помощь в подборе аналогов, поставка прототипов;
- Поставка электронных компонентов под контролем ВП;
- Система менеджмента качества сертифицирована по Международному стандарту ISO 9001;
- При необходимости вся продукция военного и аэрокосмического назначения проходит испытания и сертификацию в лаборатории (по согласованию с заказчиком);
- Поставка специализированных компонентов военного и аэрокосмического уровня качества (Xilinx, Altera, Analog Devices, Intersil, Interpoint, Microsemi, Actel, Aeroflex, Peregrine, VPT, Syfer, Eurofarad, Texas Instruments, MS Kennedy, Miteq, Cobham, E2V, MA-COM, Hittite, Mini-Circuits, General Dynamics и др.);

Компания «Океан Электроники» является официальным дистрибьютором и эксклюзивным представителем в России одного из крупнейших производителей разъемов военного и аэрокосмического назначения «**JONHON**», а так же официальным дистрибьютором и эксклюзивным представителем в России производителя высокотехнологичных и надежных решений для передачи СВЧ сигналов «**FORSTAR**».



JONHON

«**JONHON**» (основан в 1970 г.)

Разъемы специального, военного и аэрокосмического назначения:

(Применяются в военной, авиационной, аэрокосмической, морской, железнодорожной, горно- и нефтедобывающей отраслях промышленности)

«**FORSTAR**» (основан в 1998 г.)

ВЧ соединители, коаксиальные кабели,
кабельные сборки и микроволновые компоненты:

(Применяются в телекоммуникациях гражданского и специального назначения, в средствах связи, РЛС, а так же военной, авиационной и аэрокосмической отраслях промышленности).



Телефон: 8 (812) 309-75-97 (многоканальный)

Факс: 8 (812) 320-03-32

Электронная почта: ocean@oceanchips.ru

Web: <http://oceanchips.ru/>

Адрес: 198099, г. Санкт-Петербург, ул. Калинина, д. 2, корп. 4, лит. А