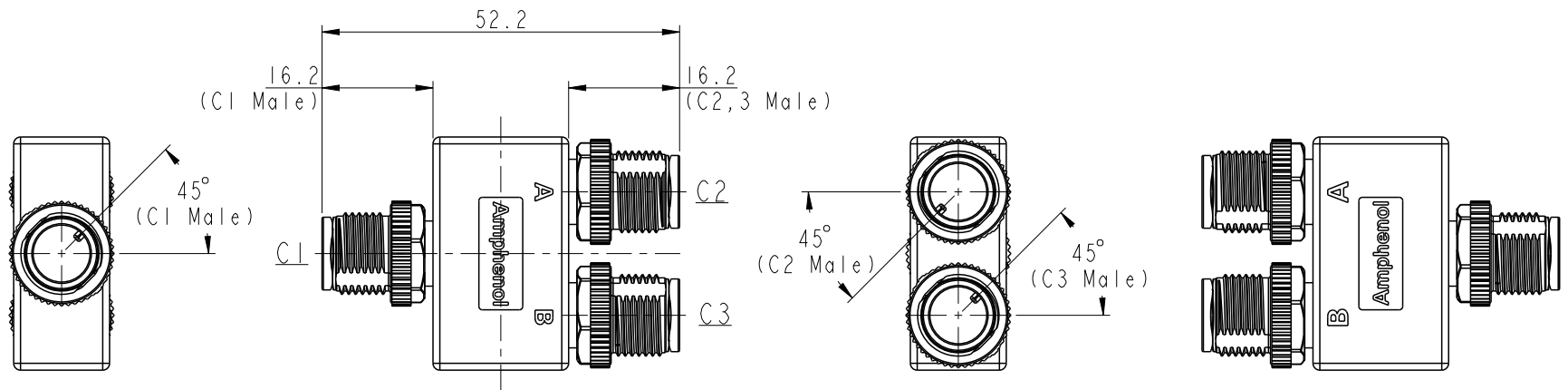


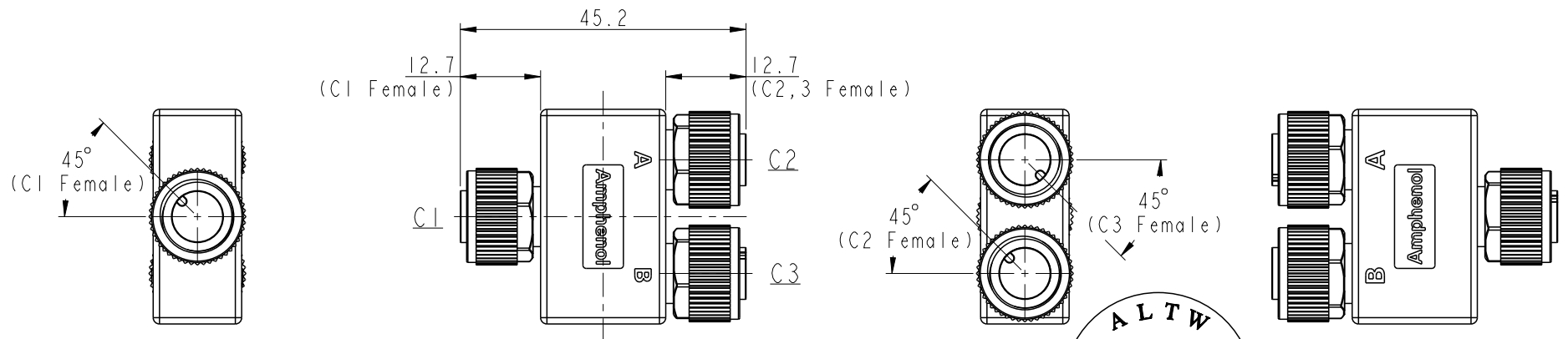
THIS DOCUMENT IS SUBJECT TO CHANGE WITHOUT NOTICE. IT IS CONFIDENTIAL AND A PROPERTY OF Amphenol LTW. DISCLOSURE TO THIRD PARTY HAS TO BE AUTHORIZED BY Amphenol LTW.

| REV. | ECN NO. | DATE | SIGN | DESCRIPTION |
|------|---------|------------|----------|-------------------|
| A | | 2019/04/10 | Bovan Lu | Initial Released. |

Male Connector Position & Key Direction



Female Connector Position & Key Direction



※ This drawing is common drawing of series products.
 The figure only shows individual position and key direction of male/female connectors.
 Specific state of C1,2,3 connectors depends on part number. (see sheet 2/3)

ALTW
CONFIDENTIAL
 2019-04-10
R&D DEPT.

- Note:
- * IP: IP68 (1M/24Hr.)
 - * Connector: Thermoplastic
 - * Pin: Copper Alloy
 - * Nut: Metal
 - * Other:

| | | | | | | | |
|--------------------------------|---------------------------------|-----------------|--------------------------------------|------------------|-------------------------|---------------------------------|------------------------|
| UNIT:mm TOLERANCE ±0.5mm | TITLE M12, A-Code, Y-Adaptor | | Amphenol LTW 安費諾亮泰企業股份有限公司 | | ITEM NO. | DRAWN BY Bovan Lu | DATE 2019-04-10 |
| | SCALE 1:1 | SIZE A4 | | | SHEET 1 OF 3 | DWG NO. YA-AXXX-AXXX-AXXX-XX | CHECKED BY Neo Tsai |
| | REV. A | WC-REV. A.27 | ☉: Inspection item | CUSTOMER ALTW | APPROVED BY Max Yang | DATE 2019-04-10 | |

YA - AXXX - AXXX - AXXX - XX

-01: All connectors have the same number of pins.

C1 Connector Type

03: 3 pin
04: 4 pin
:
12: 12 pin

C1 Gender

M: Male Connector, Male Pin
F: Female Connector, Female Pin

C2 Connector Type

03: 3 pin
04: 4 pin
:
12: 12 pin

C2 Gender

M: Male Connector, Male Pin
F: Female Connector, Female Pin

C3 Connector Type

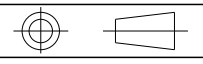
03: 3 pin
04: 4 pin
:
12: 12 pin

C3 Gender

M: Male Connector, Male Pin
F: Female Connector, Female Pin

A

UNIT: mm
TOLERANCE



| | | | |
|---------------------------------|-----------------|--------------------|--|
| TITLE M12, A-Code, Y-Adaptor | | | |
| SCALE 1:1 | SIZE A4 | SHEET 2 OF 3 | |
| REV. A | WC-REV. A.27 | Ⓞ: Inspection item | |

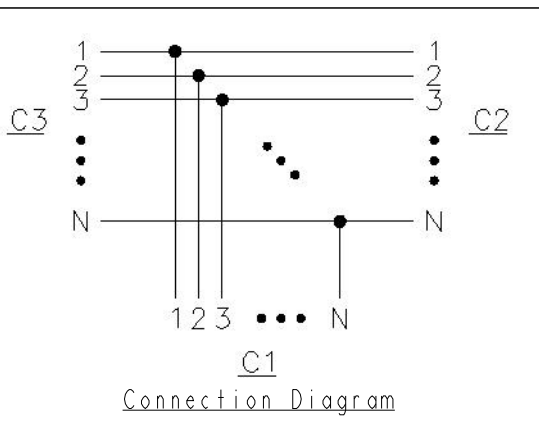
Amphenol LTW
安費諾亮泰企業股份有限公司

| | | |
|--------------------------------|-------------------------|--------------------|
| ITEM NO | DRAWN BY Bovan Lu | DATE 2019-04-10 |
| DWG NO YA-AXXX-AXXX-AXXX-XX | CHECKED BY Neo Tsai | DATE 2019-04-10 |
| CUSTOMER ALTW | APPROVED BY Max Yang | DATE 2019-04-10 |

THIS DOCUMENT IS SUBJECT TO CHANGE WITHOUT NOTICE. IT IS CONFIDENTIAL AND A PROPERTY OF Amphenol LTW. DISCLOSURE TO THIRD PARTY HAS TO BE AUTHORIZED BY Amphenol LTW.

| | | A-code | | | | | | |
|---------|---------------------------------------|---|---|--|--|--|---|------------|
| | | 3 Pin | 4 Pin | 5 Pin | 6 Pin | 8 Pin | 10 Pin | 12 Pin |
| Male | | | | | | | | |
| Female | | | | | | | | |
| Pin Out | Pin# Color | Pin# Color | Pin# Color | Pin# Color | Pin# Color | Pin# Color | Pin# Color | Pin# Color |
| | Pin1 Black Pin3 White Pin4 Blue | Pin1 Black Pin2 White Pin3 Blue Pin4 Green | Pin1 Black Pin2 White Pin3 Blue Pin4 Green Pin5 Red | Pin1 Black Pin2 White Pin3 Blue Pin4 Green Pin6 Red Pin7 Gray | Pin1 Black Pin2 White Pin3 Blue Pin4 Green Pin5 Red Pin6 Gray Pin7 Yellow Pin8 Orange | Pin1 Black Pin2 White Pin3 Blue Pin4 Green Pin5 Red Pin6 Gray Pin7 Yellow Pin8 Orange Pin9 Brown Pin10 Purple | Pin1 Black Pin2 White Pin3 Blue Pin4 Green Pin5 Red Pin6 Gray Pin7 Yellow Pin8 Orange Pin9 Brown Pin10 Purple Pin11 White/Red Pin12 Pink | |

Pin Assignments Front View



| | | | | | | | |
|----------------------|--|---------------------------------|-----------------|-----------------|--------------------------------|-------------------------|--------------------|
| UNIT:mm TOLERANCE | | TITLE M12, A-Code, Y-Adaptor | | ITEM NO | | DRAWN BY Bovan Lu | DATE 2019-04-10 |
| | | SCALE 1:1 | SIZE A4 | SHEET 3 OF 3 | DWG NO YA-AXXX-AXXX-AXXX-XX | CHECKED BY Neo Tsai | DATE 2019-04-10 |
| | | REV. A | WC-REV. A.27 | Inspection item | CUSTOMER ALTW | APPROVED BY Max Yang | DATE 2019-04-10 |

Amphenol LTW
安費諾亮泰企業股份有限公司

Компания «Океан Электроники» предлагает заключение долгосрочных отношений при поставках импортных электронных компонентов на взаимовыгодных условиях!

Наши преимущества:

- Поставка оригинальных импортных электронных компонентов напрямую с производств Америки, Европы и Азии, а так же с крупнейших складов мира;
- Широкая линейка поставок активных и пассивных импортных электронных компонентов (более 30 млн. наименований);
- Поставка сложных, дефицитных, либо снятых с производства позиций;
- Оперативные сроки поставки под заказ (от 5 рабочих дней);
- Экспресс доставка в любую точку России;
- Помощь Конструкторского Отдела и консультации квалифицированных инженеров;
- Техническая поддержка проекта, помощь в подборе аналогов, поставка прототипов;
- Поставка электронных компонентов под контролем ВП;
- Система менеджмента качества сертифицирована по Международному стандарту ISO 9001;
- При необходимости вся продукция военного и аэрокосмического назначения проходит испытания и сертификацию в лаборатории (по согласованию с заказчиком);
- Поставка специализированных компонентов военного и аэрокосмического уровня качества (Xilinx, Altera, Analog Devices, Intersil, Interpoint, Microsemi, Actel, Aeroflex, Peregrine, VPT, Syfer, Eurofarad, Texas Instruments, MS Kennedy, Miteq, Cobham, E2V, MA-COM, Hittite, Mini-Circuits, General Dynamics и др.);

Компания «Океан Электроники» является официальным дистрибьютором и эксклюзивным представителем в России одного из крупнейших производителей разъемов военного и аэрокосмического назначения «JONHON», а так же официальным дистрибьютором и эксклюзивным представителем в России производителя высокотехнологичных и надежных решений для передачи СВЧ сигналов «FORSTAR».



JONHON

«JONHON» (основан в 1970 г.)

Разъемы специального, военного и аэрокосмического назначения:

(Применяются в военной, авиационной, аэрокосмической, морской, железнодорожной, горно- и нефтедобывающей отраслях промышленности)

«FORSTAR» (основан в 1998 г.)

ВЧ соединители, коаксиальные кабели, кабельные сборки и микроволновые компоненты:

(Применяются в телекоммуникациях гражданского и специального назначения, в средствах связи, РЛС, а так же военной, авиационной и аэрокосмической отраслях промышленности).



Телефон: 8 (812) 309-75-97 (многоканальный)

Факс: 8 (812) 320-03-32

Электронная почта: ocean@oceanchips.ru

Web: <http://oceanchips.ru/>

Адрес: 198099, г. Санкт-Петербург, ул. Калинина, д. 2, корп. 4, лит. А