

The CHAMELEON Adaptable Module for General Purpose, DC Applications

P Series



UL Recognized
CSA Certified
TUV Approved



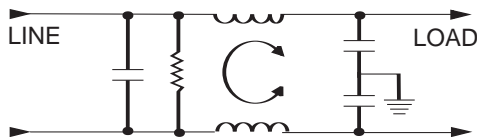
P Series

The DC version of the "P Series" power entry module offers full flexibility of design in the most compact package. It is a general purpose filter specifically designed for DC applications up to 80VDC. This module comes in snap-in or flange mount versions for easy mounting. It also allows for a single or dual fuse option.

The DC version of the "P Series" was designed to address the increasing demand for filtering on central office equipment and customer premises equipment, but not restricted to this type of equipment. Some examples include routers, desktop servers and switches multiplexors, aggregators, concentrators, etc.

The DC versions of the P Series mates with a standard MOLEX connector (HCS Series) which is readily available and better prevents accidental connection to AC power.

Electrical Schematic



Specifications

Hipot rating (one minute):	
line-to-ground	2250 VDC
line-to-line	1450 VDC
Fuseholder:	1/4" x 1 1/4" or 5 x 20 mm
Accepts one or two fuses*	
Rated voltage (max):	80 VDC
Terminals:	.187 x .032 [4.8 x .81] terminal tabs
Operating Ambient Temperature Range:	-10°C to +40°C
(@ rated current I_r)	

In an ambient, T_a , higher than +40°C, the maximum operating current, I_o , is as follows: $I_o = I_r \sqrt{\frac{85 - T_a}{45}}$

* Conversion clip provided on fuseholder for single fuse models.

Minimum insertion loss in dB:

Line-to-ground in 50 ohm circuit

Current Rating	Frequency-MHz								
	.03	.1	.15	.5	1	3	5	10	30
3A	7	17	21	27	33	40	44	50	32
6A	-	8	12	17	23	32	36	44	30
10A	-	3	5	10	13	23	27	35	27

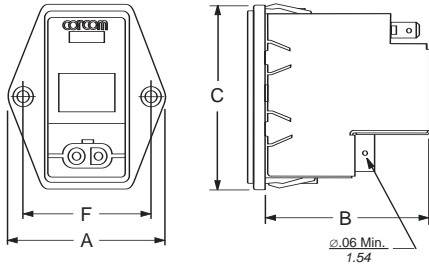
Line-to-line in 50 ohm circuit

Current Rating	Frequency-MHz							
	.10	.15	.5	1	3	5	10	30
3A	2	4	12	15	30	48	50	45
6A	2	4	12	15	22	42	55	45
10A	2	4	12	15	22	42	55	45

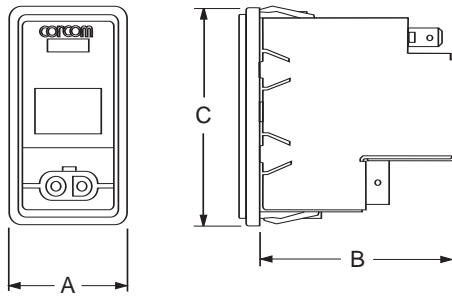
P Series

Case Styles

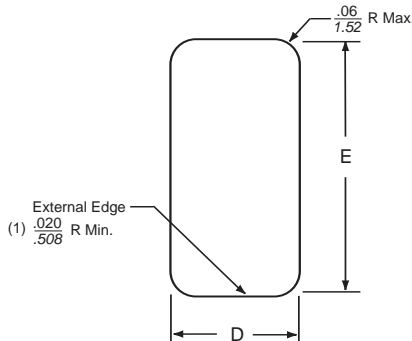
PE



PS



Recommended Panel Cutout



Note: The external edges (installation side) on the "D" sides of the cutout should have a minimum .020" radius. For optional retention against extraction, the corresponding inner edge should be sharp, without paint or coatings. Edge coatings, including anodization are also discouraged for good shield contact.

Part Numbers

PE000DD3D	PS000DD3D
PE000DD6D	PS000DD6D
PE000DDXD	PS000DDXD
PE000SD3D	PS000SD3D
PE000SD6D	PS000SD6D
PE000SDXD	PS000SDXD
DC Connector No.	GA210

Case Dimensions

Part No.	A (max)	B (max)	C (max)	D <i>+0.008/-0.000</i> <i>+0.20/-0.00</i>	E <i>+0.008/-0.000</i> <i>+0.20/-0.00</i>	F
PE	1.980 <i>50.29</i>	2.130 <i>54.10</i>	2.310 <i>58.67</i>	1.120 <i>28.45</i>	2.201 <i>55.91</i>	1.575 <i>40.00</i>
PS	1.240 <i>31.50</i>	2.130 <i>54.10</i>	2.310 <i>58.67</i>	1.120 <i>28.45</i>	2.201 <i>55.91</i>	—

Ordering Information

P S 0 0 0 D D 3 D

Shield Options

D = Complete shield (DC version)

Filter Current

3 = 3 amps
6 = 6 amps
X = 10 amps

Filter Type

D = DC version

Fuse Options

D = Dual fuse
S = Single fuse

Input Voltage Select

0 = Single voltage

Switch Options

0 = No switch

Extender Options

0 = None

Mounting Style

E = Mounting ears
S = Snap-in

Mating Connectors



CORCOM Part Number:

GA210 - Custom connector assembly with 2, 36" long 18 gauge wires to mate with P Series filter

MOLEX Component Part Numbers:

03-12-1026 Connector housing to mate with P Series
18-12-1222 Female Terminal (2 needed per housing)

Компания «Океан Электроники» предлагает заключение долгосрочных отношений при поставках импортных электронных компонентов на взаимовыгодных условиях!

Наши преимущества:

- Поставка оригинальных импортных электронных компонентов напрямую с производств Америки, Европы и Азии, а так же с крупнейших складов мира;
- Широкая линейка поставок активных и пассивных импортных электронных компонентов (более 30 млн. наименований);
- Поставка сложных, дефицитных, либо снятых с производства позиций;
- Оперативные сроки поставки под заказ (от 5 рабочих дней);
- Экспресс доставка в любую точку России;
- Помощь Конструкторского Отдела и консультации квалифицированных инженеров;
- Техническая поддержка проекта, помощь в подборе аналогов, поставка прототипов;
- Поставка электронных компонентов под контролем ВП;
- Система менеджмента качества сертифицирована по Международному стандарту ISO 9001;
- При необходимости вся продукция военного и аэрокосмического назначения проходит испытания и сертификацию в лаборатории (по согласованию с заказчиком);
- Поставка специализированных компонентов военного и аэрокосмического уровня качества (Xilinx, Altera, Analog Devices, Intersil, Interpoint, Microsemi, Actel, Aeroflex, Peregrine, VPT, Syfer, Eurofarad, Texas Instruments, MS Kennedy, Miteq, Cobham, E2V, MA-COM, Hittite, Mini-Circuits, General Dynamics и др.);

Компания «Океан Электроники» является официальным дистрибьютором и эксклюзивным представителем в России одного из крупнейших производителей разъемов военного и аэрокосмического назначения «JONHON», а так же официальным дистрибьютором и эксклюзивным представителем в России производителя высокотехнологичных и надежных решений для передачи СВЧ сигналов «FORSTAR».



JONHON

«JONHON» (основан в 1970 г.)

Разъемы специального, военного и аэрокосмического назначения:

(Применяются в военной, авиационной, аэрокосмической, морской, железнодорожной, горно- и нефтедобывающей отраслях промышленности)

«FORSTAR» (основан в 1998 г.)

ВЧ соединители, коаксиальные кабели, кабельные сборки и микроволновые компоненты:

(Применяются в телекоммуникациях гражданского и специального назначения, в средствах связи, РЛС, а так же военной, авиационной и аэрокосмической отраслях промышленности).



Телефон: 8 (812) 309-75-97 (многоканальный)

Факс: 8 (812) 320-03-32

Электронная почта: ocean@oceanchips.ru

Web: <http://oceanchips.ru/>

Адрес: 198099, г. Санкт-Петербург, ул. Калинина, д. 2, корп. 4, лит. А