

Aluminum Electrolytic Capacitors - Accessories (Vishay BCcomponents)

RESISTORS FOR TERMINAL MOUNTING

Resistors are used to balance the voltage over a series connection of screw terminal capacitors or to ensure discharge to a safe voltage after power down. Vishay provides the [CMS series of resistors](#), which are suited for direct mounting on the terminals of screw terminal capacitors.

| DIMENSIONS in inches [millimeters] | | | | | | | |
|------------------------------------|-----------------------|------------------------------|---------------------|---------------------|---------------------|--------------------------------|--------------------------------|
| | | | | | | | |
| DIAMETER | MODEL | CORE DIMENSIONS in inch [mm] | | | | TERMINAL DESIGNATION | |
| | | A TYPICAL | B ± 0.031 [0.79] | C ± 0.062 [1.59] | M ± 0.0118 [0.3] | CM HOLE DIAMETER TYPICAL | CA HOLE DIAMETER TYPICAL |
| Ø 50 mm | CMS16 | 0.562 [14.27] | 0.312 [7.92] | 1.250 [31.75] | 0.875 [22.23] | 0.196 [4.98] | 0.265 |
| Ø 65 mm | CMS20 | 0.562 [14.27] | 0.312 [7.92] | 1.75 [44.45] | 1.13 [28.7] | 0.196 [4.98] | 0.265 [6.73] |
| Ø 76 mm | CMS22 | 0.562 [14.27] | 0.312 [7.92] | 1.75 [44.45] | 1.254 [31.85] | 0.196 [4.98] | 0.265 [6.73] |
| Ø 90 mm | | | | | | | |

MOUNTING ACCESSORIES

CLAMPS FOR ST TYPES

To facilitate vertical mounting, a series of rigid clamps is available. These are made of zinc plated steel, chromium (III) passivated, or stainless steel (Ø D = 76 mm).

The clamps have either two or three mounting lugs, may be easily slipped over the capacitor and then clamped with a nut and bolt. Five types of clamps are available, one for each case diameter.

They are delivered without nuts or bolts.

To avoid damaging the insulation sleeve, do not overtighten the clamp screw.



**RoHS
COMPLIANT**

DIMENSIONS in millimeters AND AVAILABLE FORMS

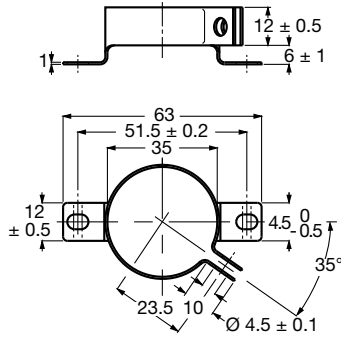


Fig. 1 - Dimensional outline of clamp for case Ø D = 35 mm

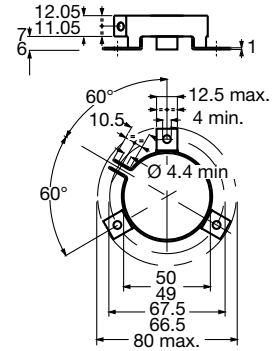


Fig. 2 - Dimensional outline of clamp for case Ø D = 50 mm

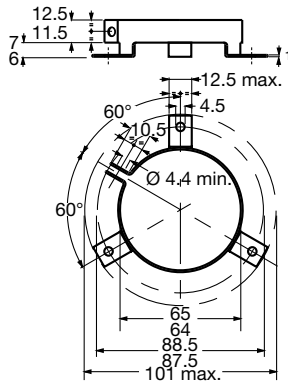


Fig. 3 - Dimensional outline of clamp for case Ø D = 65 mm

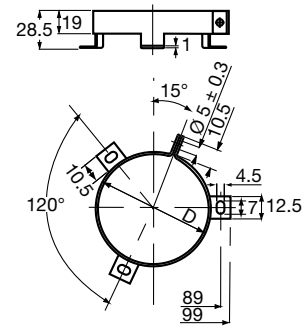


Fig. 4 - Dimensional outline of clamp for case Ø D = 76 mm

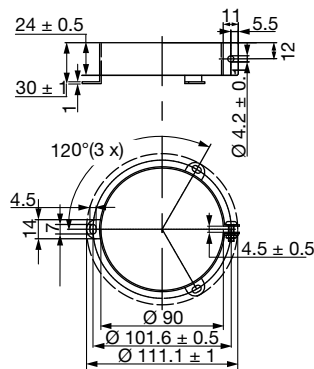


Fig. 5 - Dimensional outline of clamp for case Ø D = 90 mm

Table 1

| MOUNTING CLAMPS FOR SCREW TERMINALS | |
|--|----------------|
| CASE DIAMETER | ORDERING CODE |
| 35 | MAL804324031E3 |
| 50 | MAL804324051E3 |
| 65 | MAL804324061E3 |
| 76 | MAL804323321E3 |
| 90 | MAL804324921E3 |

NUTS AND WASHERS FOR STB-VERSIONS

When mounting with the bolt, which is an integral part of the case, standard metal M8 and M12 nuts and washers may be used; the maximum permissible torque is 4 Nm for M8 nuts and 10 Nm for M12 nuts.

If insulated mounting is required, synthetic nuts and rubber washers are available; for these nuts the maximum permissible torque is 2 Nm (M8) and 4 Nm (M12).

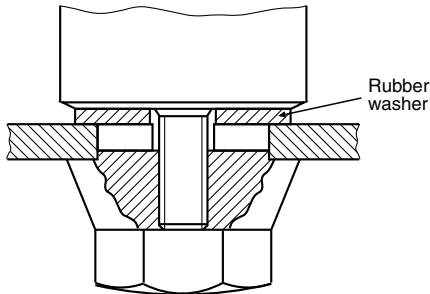
DIMENSIONS in millimeters AND AVAILABLE FORMS


Fig. 6 - Insulated mounting

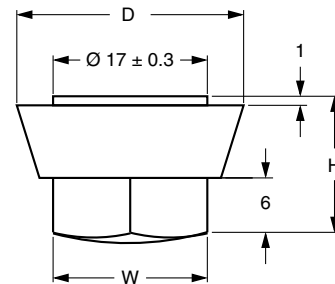


Fig. 7 - Synthetic cap nut; see Table 2 for dimensions D, H and W

Table 2

| SYNTHETIC CAP NUTS | | | | | | |
|---------------------------|--------|--------|--------|-----------------------|--------------------------|----------------|
| CASE DIAMETER (mm) | THREAD | D (mm) | H (mm) | W ⁽¹⁾ (mm) | MIN. THREADED DEPTH (mm) | ORDERING CODE |
| 35 | M8 | 25 | 15 | 17 | 11.5 | MAL804305561E3 |
| ≥ 50 | M12 | 30 | 20 | 19 | 15.5 | MAL804305571E3 |

Note

⁽¹⁾ Dimension W is measured across flats.

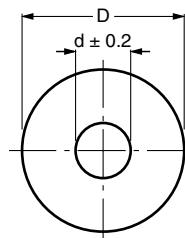


Fig. 8 - Rubber washer; thickness 2 mm

| RUBBER WASHERS | | |
|-----------------------|--------|----------------|
| D (mm) | d (mm) | ORDERING CODE |
| 34 | 8.4 | MAL804305591E3 |
| 49 | 13.0 | MAL804305531E3 |
| 64 | 13.0 | MAL804305521E3 |
| 74 | 13.0 | MAL804313001E3 |
| 88 | 13.0 | MAL804329961E3 |

CLAMPS FOR SL-VERSIONS, $\varnothing D = 25 \text{ mm}, 30 \text{ mm}, 35 \text{ mm}, \text{ and } 40 \text{ mm}$

To facilitate vertical mounting, a series of rigid clamps made of zinc plated steel is available. These are made of zinc plated steel, chromium (III) passivated.

The clamps have two mounting lugs, may be easily slipped over the capacitor and then clamped with a nut and bolt. Four types of clamps are available, one for each case diameter.

They are delivered without nuts or bolts.

To avoid damaging the insulation sleeve, do not overtighten the clamp screw.


RoHS
COMPLIANT

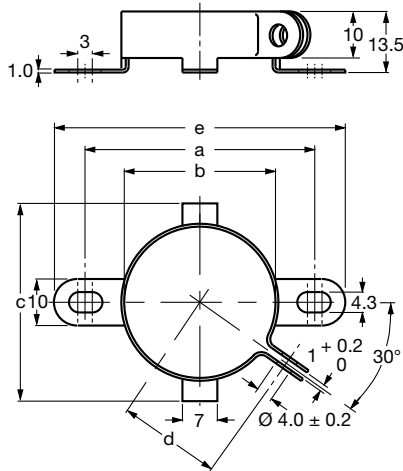
DIMENSIONS in millimeters


Fig. 9 - Dimensional outline of clamp for case $\varnothing D = 25 \text{ mm}, 30 \text{ mm}$ and 40 mm

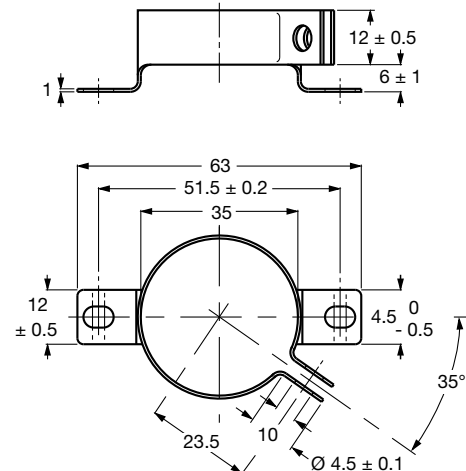


Fig. 10 - Dimensional outline of clamp for case $\varnothing D = 35 \text{ mm}$

Table 3

| MOUNTING CLAMPS FOR SOLDER LUGS | | | | | | |
|--|---------------|---------------|---------------|---------------|---------------|----------------------|
| CASE DIAMETER (mm) | a (mm) | b (mm) | c (mm) | d (mm) | e (mm) | ORDERING CODE |
| 25 | 41.5 ± 0.2 | 25 | 35 | 18.5 | 56 | MAL804324011E3 |
| 30 | 46.5 ± 0.2 | 30 | 40 | 21 | 61 | MAL804324021E3 |
| 35 | 51.5 ± 0.2 | 35 | - | 23.5 | 63 | MAL804324031E3 |
| 40 | 56.5 ± 0.2 | 40 | 50 | 26 | 71 | MAL804324041E3 |

Компания «Океан Электроники» предлагает заключение долгосрочных отношений при поставках импортных электронных компонентов на взаимовыгодных условиях!

Наши преимущества:

- Поставка оригинальных импортных электронных компонентов напрямую с производств Америки, Европы и Азии, а так же с крупнейших складов мира;
- Широкая линейка поставок активных и пассивных импортных электронных компонентов (более 30 млн. наименований);
- Поставка сложных, дефицитных, либо снятых с производства позиций;
- Оперативные сроки поставки под заказ (от 5 рабочих дней);
- Экспресс доставка в любую точку России;
- Помощь Конструкторского Отдела и консультации квалифицированных инженеров;
- Техническая поддержка проекта, помощь в подборе аналогов, поставка прототипов;
- Поставка электронных компонентов под контролем ВП;
- Система менеджмента качества сертифицирована по Международному стандарту ISO 9001;
- При необходимости вся продукция военного и аэрокосмического назначения проходит испытания и сертификацию в лаборатории (по согласованию с заказчиком);
- Поставка специализированных компонентов военного и аэрокосмического уровня качества (Xilinx, Altera, Analog Devices, Intersil, Interpoint, Microsemi, Actel, Aeroflex, Peregrine, VPT, Syfer, Eurofarad, Texas Instruments, MS Kennedy, Miteq, Cobham, E2V, MA-COM, Hittite, Mini-Circuits, General Dynamics и др.);

Компания «Океан Электроники» является официальным дистрибьютором и эксклюзивным представителем в России одного из крупнейших производителей разъемов военного и аэрокосмического назначения «JONHON», а так же официальным дистрибьютором и эксклюзивным представителем в России производителя высокотехнологичных и надежных решений для передачи СВЧ сигналов «FORSTAR».



JONHON

«JONHON» (основан в 1970 г.)

Разъемы специального, военного и аэрокосмического назначения:

(Применяются в военной, авиационной, аэрокосмической, морской, железнодорожной, горно- и нефтедобывающей отраслях промышленности)

«FORSTAR» (основан в 1998 г.)

ВЧ соединители, коаксиальные кабели, кабельные сборки и микроволновые компоненты:

(Применяются в телекоммуникациях гражданского и специального назначения, в средствах связи, РЛС, а так же военной, авиационной и аэрокосмической отраслях промышленности).



Телефон: 8 (812) 309-75-97 (многоканальный)

Факс: 8 (812) 320-03-32

Электронная почта: ocean@oceanchips.ru

Web: <http://oceanchips.ru/>

Адрес: 198099, г. Санкт-Петербург, ул. Калинина, д. 2, корп. 4, лит. А