

NEW

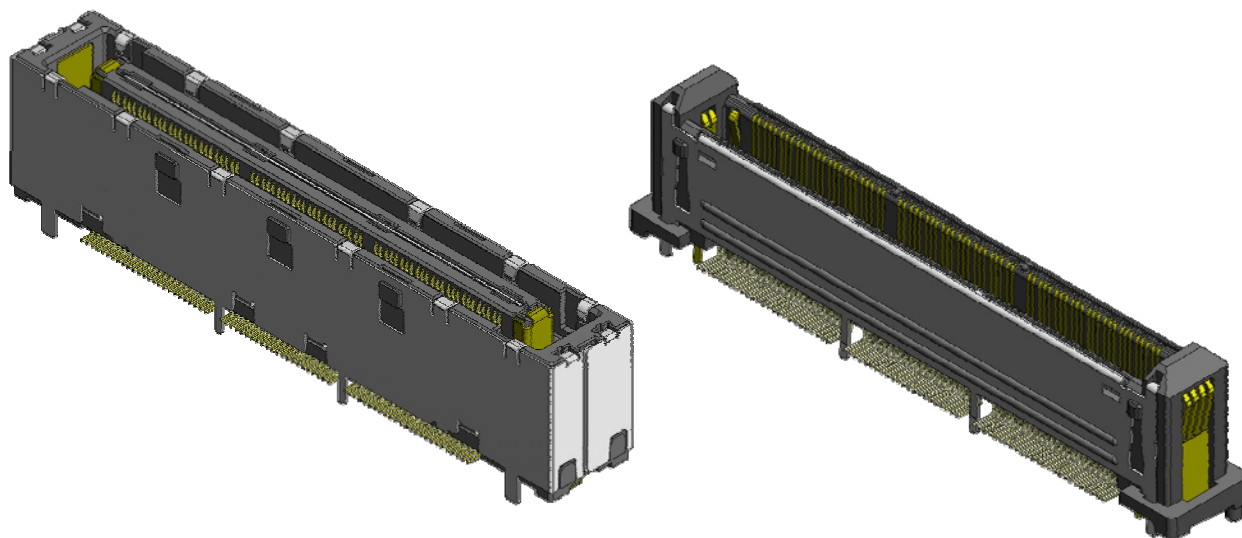

Docking Connector Compatible with PCI Express

CONNECTOR

MB-0200-1

March 2009

WD2 Series

RoHS Compliant

The WD2 Series are docking connectors compatible with high-speed differential transmission such as PCI Express.

Features

- Designed for high-speed serial transmission such as PCI Express and Display Port
- Ground bar on receptacle side for ESD (Electrostatic Discharge) countermeasure
- Available in several mating heights and angle variations
- Mating guide length in pitch direction $\pm 1.3\text{mm}$, cross direction $\pm 1.2\text{mm}$
- 4 pos. (2 pair) for power in mating guide area with current capacity of 10A per pair, 20A in total

General Specifications

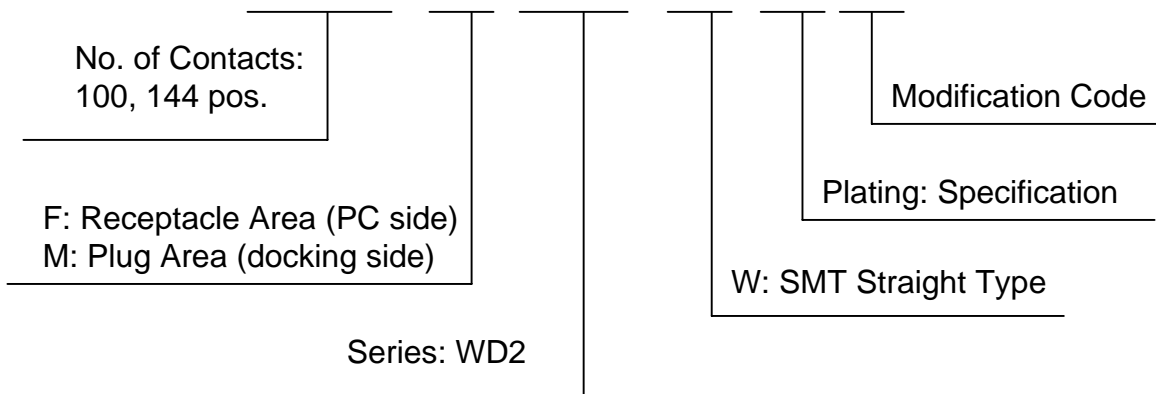
- No. of Contacts: 100, 144 pos. (for signal) + 4 pos. (for power)
- Contact Resistance: 190m ohm max.
- Dielectric Withstanding Voltage: AC500Vr.m.s. per minute
- Rated Current: 0.5 per terminal (signal), 10 A per pair (power)
- Insulation Resistance: 100M ohm min.
- Durability: 10,000 times
- Operating Temperature: -40 deg. C to 85 deg. C

Materials and Finishes

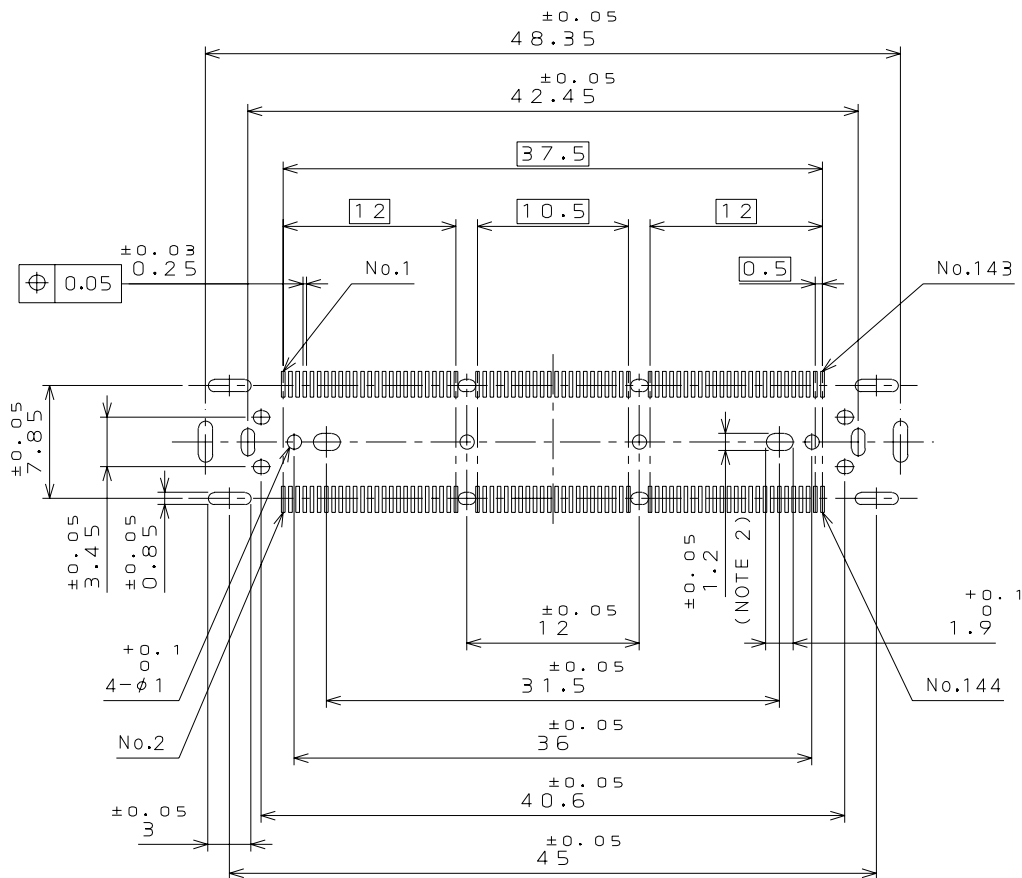
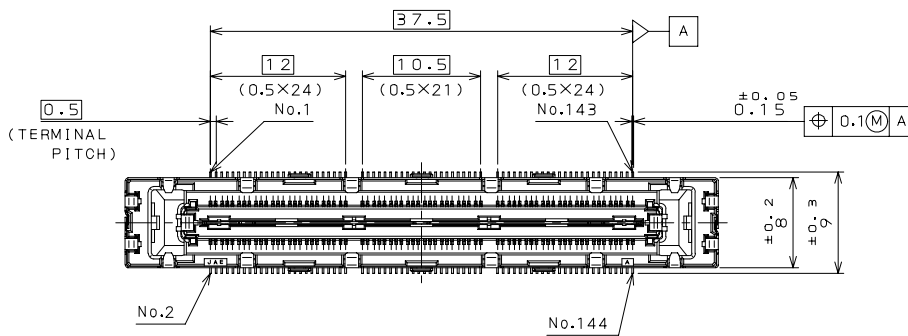
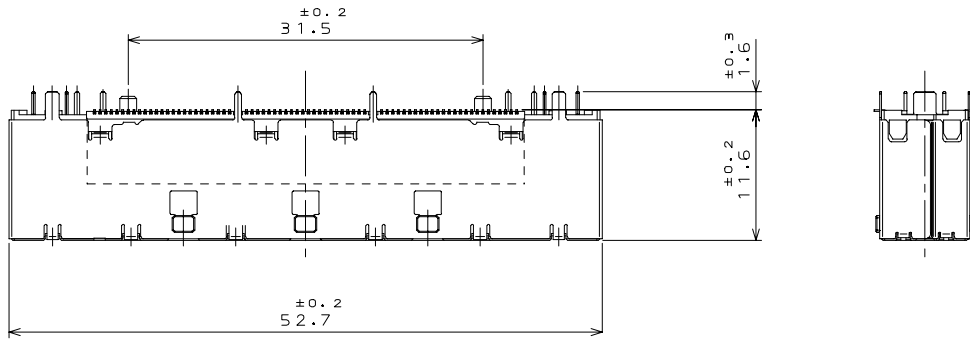
| Component | Material / Finish |
|-----------------|--|
| Receptacle | |
| Signal Contact | Copper alloy / contact area: 0.3um min. Au plating over Ni |
| Power Contact | Copper alloy / contact area: 0.3um min. Au plating over Ni |
| Insulator | Glass filled LCP |
| Inner Insulator | Glass filled LCP |
| Shell | Copper alloy / Ni plating |
| Plate | Copper alloy / Sn plating |
| Plug | |
| Signal Contact | Copper alloy / contact area: 0.3um min. Au plating over Ni |
| Power Contact | Copper alloy / contact area: 0.3um min. Au plating over Ni |
| Insulator | Glass filled LCP |
| Shell | Copper alloy / Ni plating |
| Hold Pin | Copper alloy / Sn plating |
| Vacuum Area | Glass filled PPS (removed after mounting) |

Ordering Information

WD2 F 144 W B 1



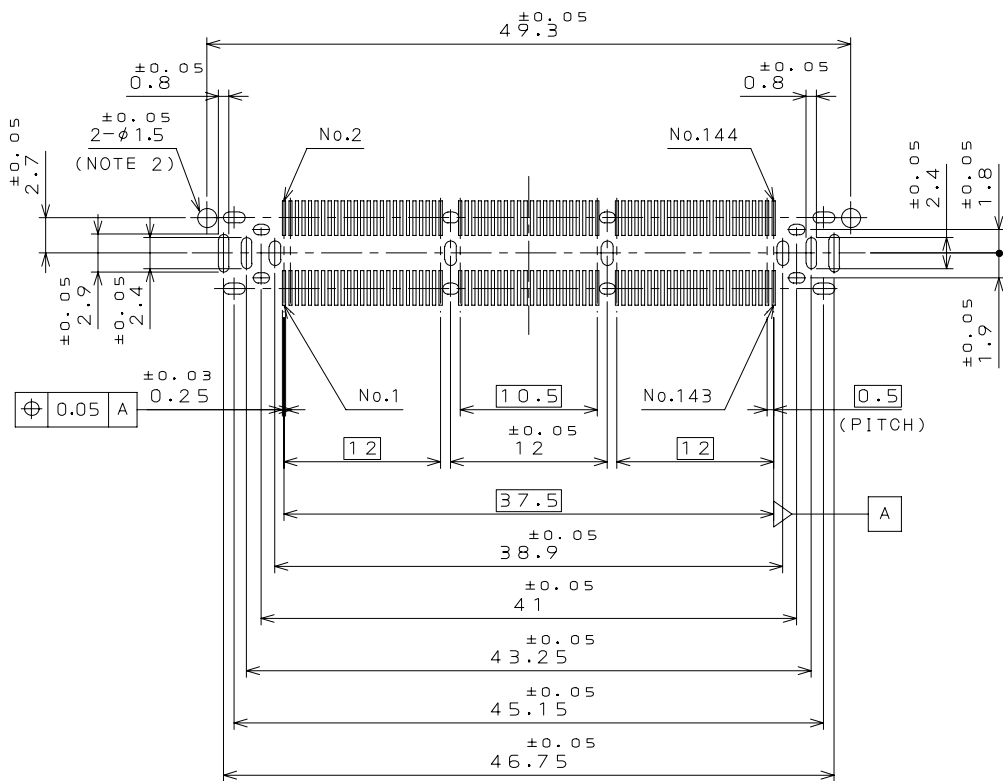
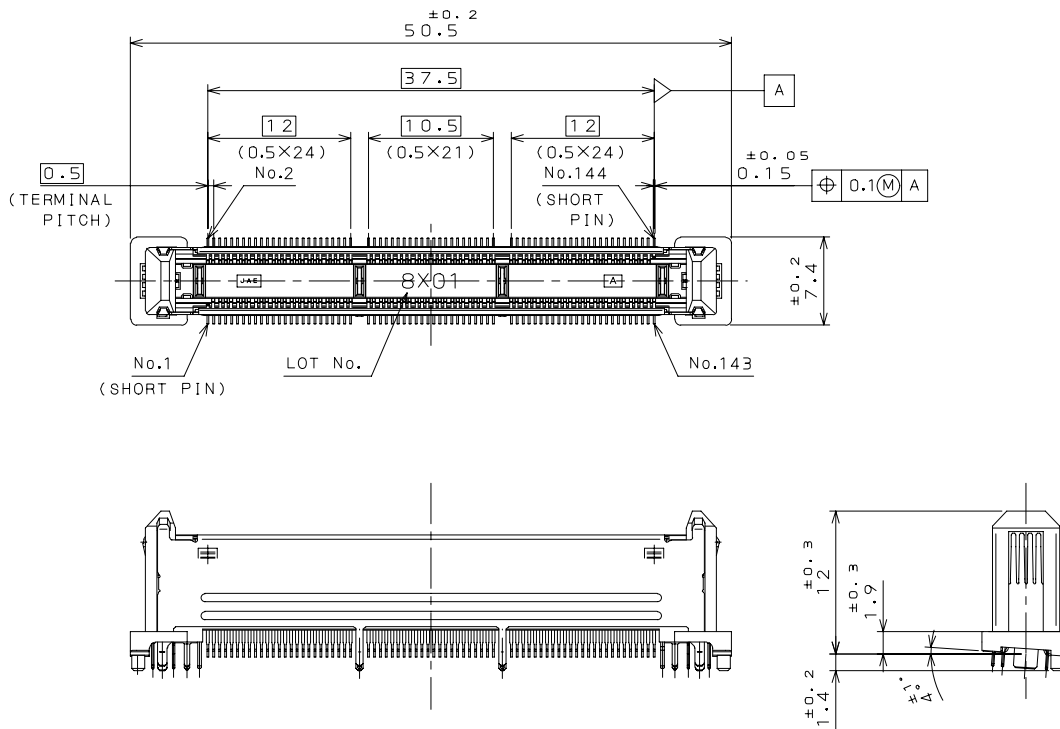
WD2F144WB1



APPLICABLE P.C.B. DIMENSION (REF.)

適合基板寸法 (参考)

WD2M144WB1



APPLICABLE P.C.B. DIMENSION (REF.)
 適合基板寸法 (参考)

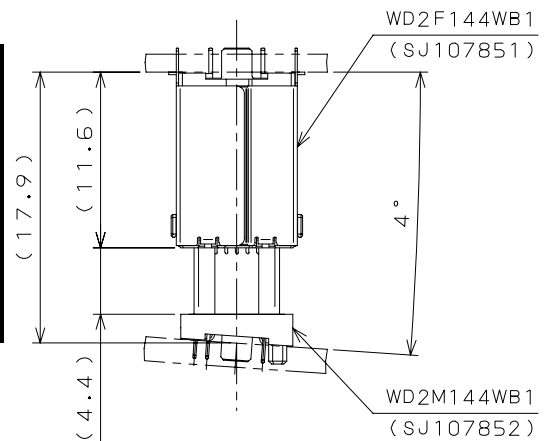
Drawing

| | Part Number | SJ Drawing | Specification | |
|-----------------|----------------------|------------|---------------|--|
| 144 pos. | Receptacle (PC side) | | JACS-10491-01 | |
| | WD2F144WB1 | SJ107851 | | |
| | WD2F144WB1R300 | SJ108414 | | |
| | WD2F144WB2 | SJ108380 | | |
| | WD2F144WB2R250 | SJ108381 | | |
| | WD2F144WB3 | SJ108382 | | |
| | WD2F144WB3R300 | SJ108383 | | |
| | WD2F144WB4 | SJ108384 | | |
| | WD2F144WB4R400 | SJ108385 | | |
| | WD2F144WB5 | SJ108376 | | |
| | WD2F144WB5R400 | SJ108416 | | |
| | Plug (docking side) | | | |
| WD2M144WB1 | SJ107852 | | | |
| WD2M144WB1R300 | SJ108415 | | | |
| WD2M144WB2 | SJ108374 | | | |
| WD2M144WB2R300 | SJ108375 | | | |
| 100 pos. | Receptacle (PC side) | | JACS-10491-02 | |
| | WD2F100WB3A | SJ108477 | | |
| | WD2F100WB3AR300 | SJ108478 | | |
| | WD2F100WB5A | SJ108475 | | |
| | WD2F100WB5AR400 | SJ108476 | | |
| | Plug (docking side) | | | |
| | WD2M100WB1A | SJ108473 | | |
| WD2M100WB1AR300 | SJ108474 | | | |

Mating Combinations

| 144 pos. Variations | | Receptacle (PC side) | | | | | |
|--------------------------|------------------|----------------------|------------|------------|------------|------------|------------|
| | | Part Number | WD2F144WB1 | WD2F144WB2 | WD2F144WB3 | WD2F144WB4 | WD2F144WB5 |
| | | Drawing No. | SJ107851 | SJ108380 | SJ108382 | SJ108384 | SJ108376 |
| | | Connector Height | 11.6 | 13.9 | 10.4 | 7.7 | 6.95 |
| Plug side (docking side) | Part Number | WD2M144WB1 | 17.9 | 20.2 | 16.7 | 14 | 13.25 |
| | Drawing No. | SJ107852 | | | | | |
| | Connector Height | 12 | | | | | |
| | Mating angle | 4 | | | | | |
| | Part Number | WD2M144WB2 | 16.4 | 18.7 | 15.2 | 12.5 | 11.75 |
| | Drawing No. | SJ108374 | | | | | |
| | Connector Height | 10.5 | | | | | |
| | Mating angle | 0 | | | | | |

| 100 pos. Variations | | Receptacle | | |
|---------------------|------------------|------------------|-------------|-------------|
| | | Part Number | WD2F100WB3A | WD2F100WB5A |
| | | Drawing No. | SJ108477 | SJ108475 |
| | | Connector Height | 10.4 | 6.95 |
| Plug | Part Number | WD2M100WB1A | 16.7 | 13.25 |
| | Drawing No. | SJ108473 | | |
| | Connector Height | 12 | | |
| | Mating angle | 4 | | |



MATED CONDITION (REF.)
嵌合状態図(参考)

Japan Aviation Electronics Industry, Limited

Product Marketing Division
Aobadai Building, 3-1-19, Aobadai, Meguro-ku, Tokyo 153-8539
Phone: +81-3-3780-2787 FAX: +81-3-3780-2946

Notice: Products shown in this leaflet are made for the applications listed below. However, if the above-mentioned products are to be used in aerospace devices, marine cable-connection devices, atomic power control systems, medical equipment for life-support systems, or any other specific application requiring extremely high reliability, please contact JAE for further information.
Recommended applications: computers, office machines, measuring devices, telecommunication devices (terminals, mobile devices), AV devices, household applications, FA devices, etc.

Компания «Океан Электроники» предлагает заключение долгосрочных отношений при поставках импортных электронных компонентов на взаимовыгодных условиях!

Наши преимущества:

- Поставка оригинальных импортных электронных компонентов напрямую с производств Америки, Европы и Азии, а так же с крупнейших складов мира;
- Широкая линейка поставок активных и пассивных импортных электронных компонентов (более 30 млн. наименований);
- Поставка сложных, дефицитных, либо снятых с производства позиций;
- Оперативные сроки поставки под заказ (от 5 рабочих дней);
- Экспресс доставка в любую точку России;
- Помощь Конструкторского Отдела и консультации квалифицированных инженеров;
- Техническая поддержка проекта, помощь в подборе аналогов, поставка прототипов;
- Поставка электронных компонентов под контролем ВП;
- Система менеджмента качества сертифицирована по Международному стандарту ISO 9001;
- При необходимости вся продукция военного и аэрокосмического назначения проходит испытания и сертификацию в лаборатории (по согласованию с заказчиком);
- Поставка специализированных компонентов военного и аэрокосмического уровня качества (Xilinx, Altera, Analog Devices, Intersil, Interpoint, Microsemi, Actel, Aeroflex, Peregrine, VPT, Syfer, Eurofarad, Texas Instruments, MS Kennedy, Miteq, Cobham, E2V, MA-COM, Hittite, Mini-Circuits, General Dynamics и др.);

Компания «Океан Электроники» является официальным дистрибьютором и эксклюзивным представителем в России одного из крупнейших производителей разъемов военного и аэрокосмического назначения «JONHON», а так же официальным дистрибьютором и эксклюзивным представителем в России производителя высокотехнологичных и надежных решений для передачи СВЧ сигналов «FORSTAR».



JONHON

«JONHON» (основан в 1970 г.)

Разъемы специального, военного и аэрокосмического назначения:

(Применяются в военной, авиационной, аэрокосмической, морской, железнодорожной, горно- и нефтедобывающей отраслях промышленности)

«FORSTAR» (основан в 1998 г.)

ВЧ соединители, коаксиальные кабели, кабельные сборки и микроволновые компоненты:

(Применяются в телекоммуникациях гражданского и специального назначения, в средствах связи, РЛС, а так же военной, авиационной и аэрокосмической отраслях промышленности).



Телефон: 8 (812) 309-75-97 (многоканальный)

Факс: 8 (812) 320-03-32

Электронная почта: ocean@oceanchips.ru

Web: <http://oceanchips.ru/>

Адрес: 198099, г. Санкт-Петербург, ул. Калинина, д. 2, корп. 4, лит. А