

- NOTES:
1. MATERIAL: SEE TABLE
 2. FINISHES: SEE TABLE
 3. PRODUCT SPECIFICATION: NOT REQUIRED
 4. PACKAGING: NOT REQUIRED
 5. MATES WITH: NONE
 6. "XX" REFERS TO QTY. OF CIRCUITS

| ITEM | QTY. | DESCRIPTION | MATERIAL | FINISH |
|------|------|---------------------------------------|---------------|--------------------|
| 4 | XX | SCREW, #6-32, PHIL-SLOT, W/SQ. WASHER | STEEL | ZN, CLEAR CHROMATE |
| 3 | XX | SCREW, #6-32, PHIL-SLOT | STEEL | ZN, CLEAR CHROMATE |
| 2 | XX | TERMINAL, PC STYLE | BRASS | TIN PLATED |
| 1 | 1 | INSULATOR | THERMOPLASTIC | BLACK |

| | | |
|-------------|----------|-------------|
| EC NO. A | RELEASED | DESCRIPTION |
| | CLY | |
| DRWN: | | MAJOR |
| CHK'D: | | CRITICAL |
| APPR: | | C |
| | | S |
| | | S |

| GENERAL TOLERANCES: (UNLESS SPECIFIED) | |
|--|-------------|
| mm | INCH |
| 4 PLACES | ±.0015 |
| 3 PLACES | ±.038 ±.005 |
| 2 PLACES | ±.13 ±.01 |
| 1 PLACE | ±.3 |
| ANGULAR: ±2° | |
| DRAFT WHERE APPLICABLE MUST REMAIN WITHIN DIMENSIONS | |

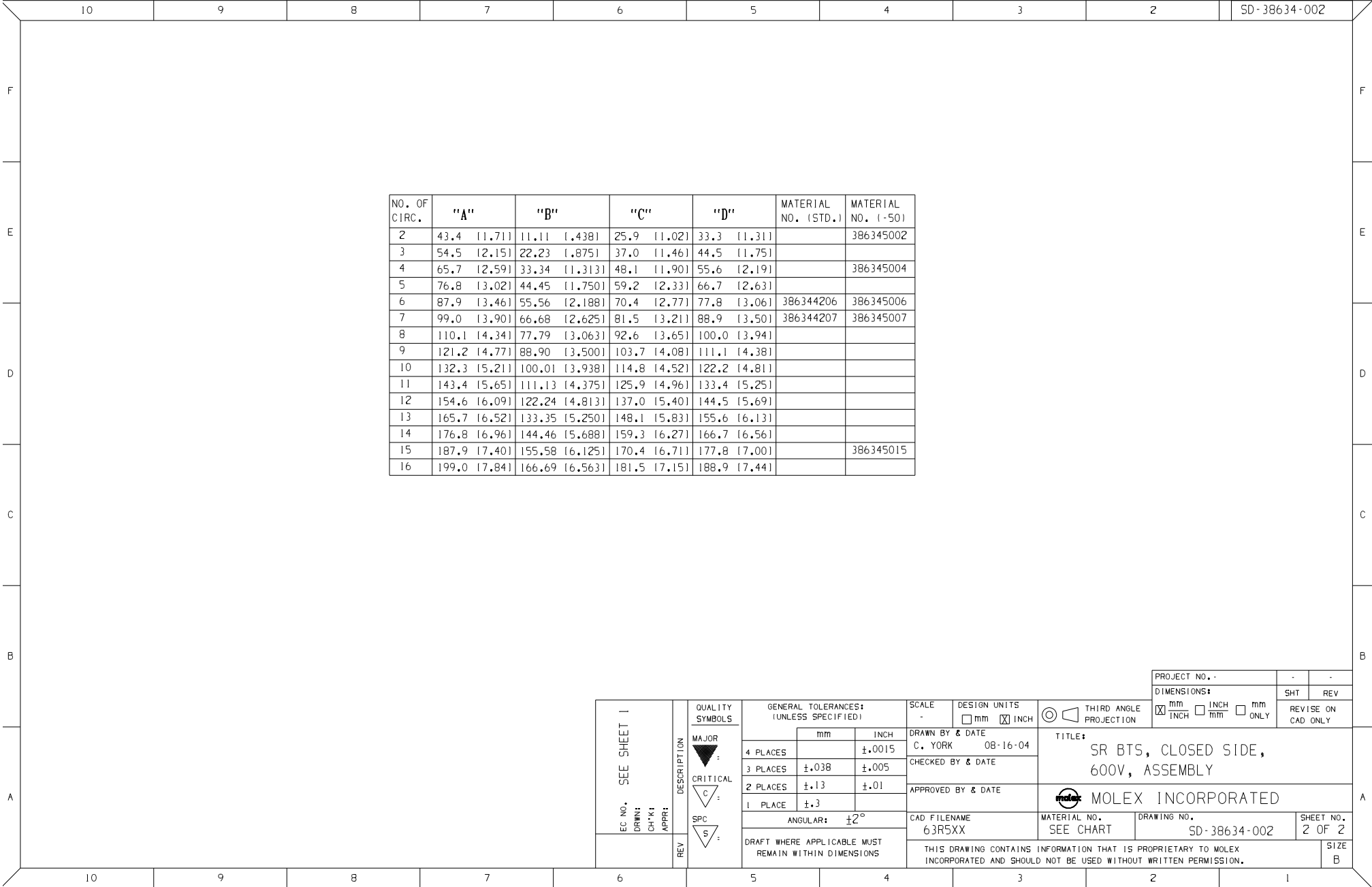
| | |
|-------------------------------------|--|
| SCALE 2:1 | DESIGN UNITS <input type="checkbox"/> mm <input checked="" type="checkbox"/> INCH |
| DRAWN BY & DATE C. YORK 08-16-04 | |
| CHECKED BY & DATE | |
| APPROVED BY & DATE | |
| CAD FILENAME 63R5XX | |

| | | | |
|--|-------------------------------|-----------------------------|-------------------------------|
| PROJECT NO. - | | - | - |
| DIMENSIONS: | | SHT | REV |
| <input checked="" type="checkbox"/> mm | <input type="checkbox"/> INCH | <input type="checkbox"/> mm | <input type="checkbox"/> ONLY |
| THIRD ANGLE PROJECTION | | REVISE ON CAD ONLY | |
| TITLE: SR BTS, CLOSED SIDE, 600V, ASSEMBLY | | | |
| MOLEX INCORPORATED | | | |
| MATERIAL NO. SEE SHT. 2 | DRAWING NO. SD-38634-002 | SHEET NO. 1 OF 2 | |
| THIS DRAWING CONTAINS INFORMATION THAT IS PROPRIETARY TO MOLEX INCORPORATED AND SHOULD NOT BE USED WITHOUT WRITTEN PERMISSION. | | | SIZE B |

| NO. OF CIRC. | "A" | "B" | "C" | "D" | MATERIAL NO. (STD.) | MATERIAL NO. (50) |
|--------------|--------------|----------------|--------------|--------------|---------------------|-------------------|
| 2 | 43.4 11.711 | 11.11 1.4381 | 25.9 11.021 | 33.3 11.311 | | 386345002 |
| 3 | 54.5 12.151 | 22.23 1.8751 | 37.0 11.461 | 44.5 11.751 | | |
| 4 | 65.7 12.591 | 33.34 1.1313 | 48.1 11.901 | 55.6 12.191 | | 386345004 |
| 5 | 76.8 13.021 | 44.45 1.17501 | 59.2 12.331 | 66.7 12.631 | | |
| 6 | 87.9 13.461 | 55.56 1.21881 | 70.4 12.771 | 77.8 13.061 | 386344206 | 386345006 |
| 7 | 99.0 13.901 | 66.68 1.26251 | 81.5 13.211 | 88.9 13.501 | 386344207 | 386345007 |
| 8 | 110.1 14.341 | 77.79 1.30631 | 92.6 13.651 | 100.0 13.941 | | |
| 9 | 121.2 14.771 | 88.90 1.35001 | 103.7 14.081 | 111.1 14.381 | | |
| 10 | 132.3 15.211 | 100.01 1.39381 | 114.8 14.521 | 122.2 14.811 | | |
| 11 | 143.4 15.651 | 111.13 1.43751 | 125.9 14.961 | 133.4 15.251 | | |
| 12 | 154.6 16.091 | 122.24 1.48131 | 137.0 15.401 | 144.5 15.691 | | |
| 13 | 165.7 16.521 | 133.35 1.52501 | 148.1 15.831 | 155.6 16.131 | | |
| 14 | 176.8 16.961 | 144.46 1.56881 | 159.3 16.271 | 166.7 16.561 | | |
| 15 | 187.9 17.401 | 155.58 1.61251 | 170.4 16.711 | 177.8 17.001 | | 386345015 |
| 16 | 199.0 17.841 | 166.69 1.65631 | 181.5 17.151 | 188.9 17.441 | | |

| | | |
|---|--|--|
| PROJECT NO.: | - | - |
| DIMENSIONS: | SHT | REV |
| <input checked="" type="checkbox"/> mm <input type="checkbox"/> INCH | <input type="checkbox"/> mm <input type="checkbox"/> INCH | <input type="checkbox"/> mm ONLY REVISE ON CAD ONLY |

| | | | | |
|--|---|---|---|--|
| EC NO. SEE SHEET 1 DRWN: CH-K1 APPR: | QUALITY SYMBOLS MAJOR CRITICAL SPC | GENERAL TOLERANCES: (UNLESS SPECIFIED) mm INCH 4 PLACES ±.0015 3 PLACES ±.038 ±.005 2 PLACES ±.13 ±.01 1 PLACE ±.3 | SCALE - DESIGN UNITS <input type="checkbox"/> mm <input checked="" type="checkbox"/> INCH | THIRD ANGLE PROJECTION TITLE: SR BTS, CLOSED SIDE, 600V, ASSEMBLY |
| | DESCRIPTION REV | DRAWN BY & DATE C. YORK 08-16-04 CHECKED BY & DATE APPROVED BY & DATE | CAD FILENAME 63R5XX | MATERIAL NO. SEE CHART |
| | DRAFT WHERE APPLICABLE MUST REMAIN WITHIN DIMENSIONS | ANGULAR: ±2° | DRAWING NO. SD-38634-002 | SHEET NO. 2 OF 2 |
| | THIS DRAWING CONTAINS INFORMATION THAT IS PROPRIETARY TO MOLEX INCORPORATED AND SHOULD NOT BE USED WITHOUT WRITTEN PERMISSION. | | | SIZE B |



Компания «Океан Электроники» предлагает заключение долгосрочных отношений при поставках импортных электронных компонентов на взаимовыгодных условиях!

Наши преимущества:

- Поставка оригинальных импортных электронных компонентов напрямую с производств Америки, Европы и Азии, а так же с крупнейших складов мира;
- Широкая линейка поставок активных и пассивных импортных электронных компонентов (более 30 млн. наименований);
- Поставка сложных, дефицитных, либо снятых с производства позиций;
- Оперативные сроки поставки под заказ (от 5 рабочих дней);
- Экспресс доставка в любую точку России;
- Помощь Конструкторского Отдела и консультации квалифицированных инженеров;
- Техническая поддержка проекта, помощь в подборе аналогов, поставка прототипов;
- Поставка электронных компонентов под контролем ВП;
- Система менеджмента качества сертифицирована по Международному стандарту ISO 9001;
- При необходимости вся продукция военного и аэрокосмического назначения проходит испытания и сертификацию в лаборатории (по согласованию с заказчиком);
- Поставка специализированных компонентов военного и аэрокосмического уровня качества (Xilinx, Altera, Analog Devices, Intersil, Interpoint, Microsemi, Actel, Aeroflex, Peregrine, VPT, Syfer, Eurofarad, Texas Instruments, MS Kennedy, Miteq, Cobham, E2V, MA-COM, Hittite, Mini-Circuits, General Dynamics и др.);

Компания «Океан Электроники» является официальным дистрибьютором и эксклюзивным представителем в России одного из крупнейших производителей разъемов военного и аэрокосмического назначения «JONHON», а так же официальным дистрибьютором и эксклюзивным представителем в России производителя высокотехнологичных и надежных решений для передачи СВЧ сигналов «FORSTAR».



JONHON

«JONHON» (основан в 1970 г.)

Разъемы специального, военного и аэрокосмического назначения:

(Применяются в военной, авиационной, аэрокосмической, морской, железнодорожной, горно- и нефтедобывающей отраслях промышленности)

«FORSTAR» (основан в 1998 г.)

ВЧ соединители, коаксиальные кабели, кабельные сборки и микроволновые компоненты:

(Применяются в телекоммуникациях гражданского и специального назначения, в средствах связи, РЛС, а так же военной, авиационной и аэрокосмической отраслях промышленности).



Телефон: 8 (812) 309-75-97 (многоканальный)

Факс: 8 (812) 320-03-32

Электронная почта: ocean@oceanchips.ru

Web: <http://oceanchips.ru/>

Адрес: 198099, г. Санкт-Петербург, ул. Калинина, д. 2, корп. 4, лит. А