

UP TO 3 POSITIONS WITH 3 OPTIONAL, INDEPENDENT LED LIGHT POSITIONS, 1.45 X .83 PANEL CUTOUT

Used in the heavy equipment, marine, process control and instrumentation markets the R2 rotary switch is an excellent replacement for rocker switches offering improved visual position indication, additional lighting options and different styling opportunities on front panels. The R2 series is a sealed, lighted rotary switch which snaps into a 1.45 x .83" industry standard rocker switch panel opening. The rotary knob snaps onto a shaft and can be installed by the panel builder for those desiring that flexibility. The R2 rotary switch provides up to 3 positions in all combinations of momentary and maintained action. It is capable of handling loads from logic level to 20 amps (resistive). Sealing is to IP68 (1 meter immersion) via a shaft o-ring seal in front and a potted base in the back. Termination options include .250" fast on, solder lug or a snap on modular connector. The R2 offers unique lighting options including up to three independent LED light positions which illuminate a lens on the rotary knob. This design provides more lighting options than traditional rocker switches, handles the full range of electrical loads and is robust enough to survive in the most demanding applications.



## Quality Features:

- Sealed watertight per IP68
- Snap-in panel mounting into industry standard 1.45 x .83 panel cutout
- Unique lighting options up to three independent LED light positions
- Plastic or "Soft Touch" knob options available
- 2 or 3 positions in all combinations of momentary and maintained action
- Termination options include .250" fast on, solder lug or a snap on modular connector

### Standard Characteristics/Ratings:

#### OPERATIONAL:

|                           |                    |
|---------------------------|--------------------|
| <b>Mechanical Life:</b>   | 100,000 cycles     |
| <b>Seal:</b>              | Watertight to IP68 |
| <b>Temperature Range:</b> | -40C to +85C       |

#### MATERIALS:

|                         |  |
|-------------------------|--|
| <b>Case/Base:</b>       | Thermoplastic  |
| <b>Knob:</b>            | Thermoplastic  |
| <b>Terminals:</b>       | Copper alloy; silver plate; gold plate for low level |
| <b>Contacts:</b>        | Silver alloy; Gold plate for low level               |
| <b>Panel Thickness:</b> | .025 min to .187 max                                 |

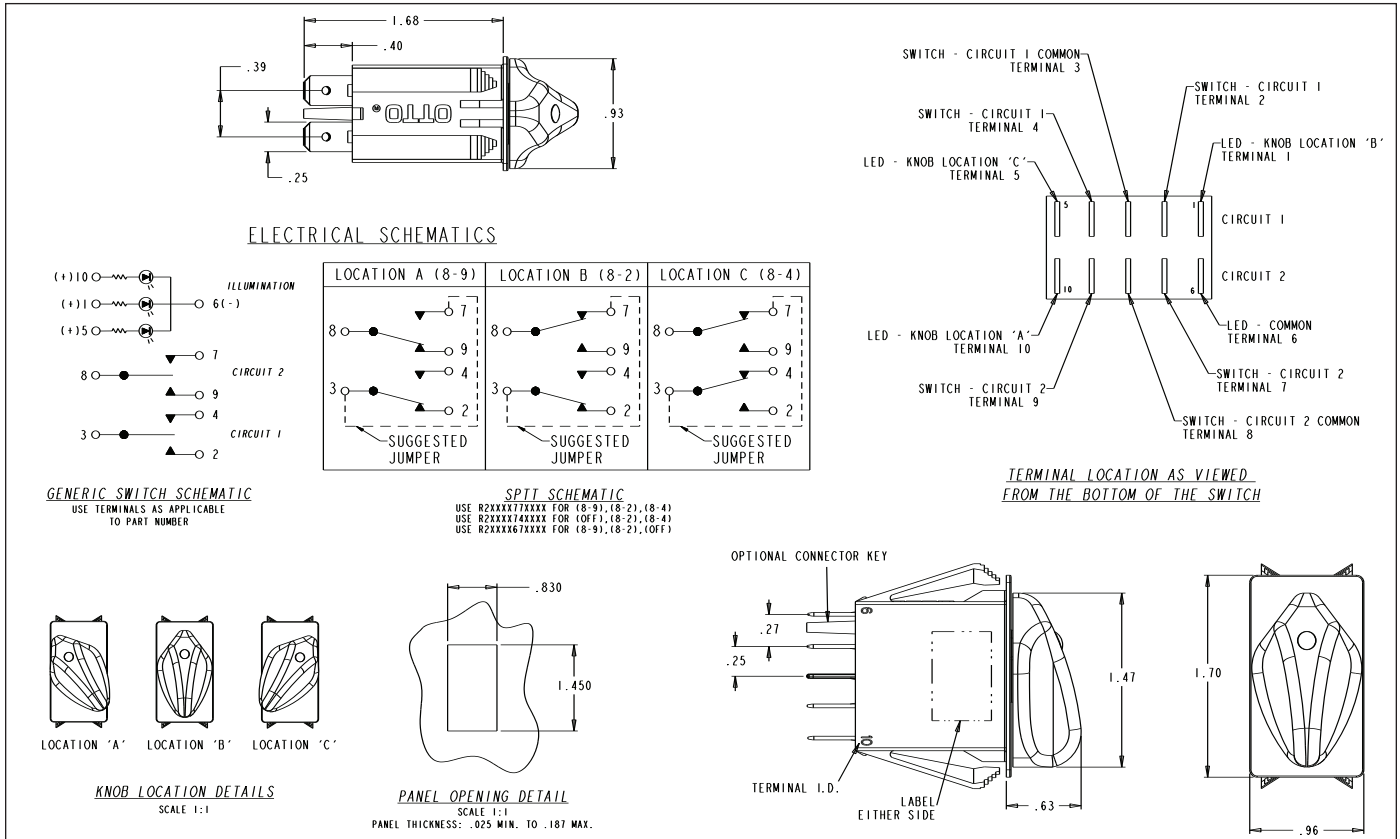
|                  |   |
|------------------|---|
| <b>Mounting:</b> | Snap in from front<br>1.45 x .83 panel cutout |
|------------------|---|

#### ELECTRICAL:

| LOAD Type          | Current Rating    |         | LIFE (Min.)   |
|--------------------|-------------------|---------|---------------|
|                    | 12 & 28 VDC       | 110 VAC |               |
| Resistive          | 20 amps           | 16 amps | 25,000 cycles |
| Inductive          | 15 amps           | 15 amps | 25,000 cycles |
| Lamp               | 4 amps            | 4 amps  | 25,000 cycles |
| <b>Motor Load:</b> | 1/2 HP at 110 vac |         |               |

# ROTARY SWITCH

UP TO 3 POSITIONS WITH 3 OPTIONAL, INDEPENDENT LED LIGHT POSITIONS, 1.45 X .83 PANEL CUTOUT



|    |   |   |   |   |   |   |   |   |   |
|----|---|---|---|---|---|---|---|---|---|
| R2 | X | X | X | X | X | X | X | X | X |
|----|---|---|---|---|---|---|---|---|---|

| TERMINAL STYLE / SWITCH RATING<br>3RD CHARACTER                             |
|---|
| A WITHOUT TERMINAL BARRIERS, WITH CONNECTOR KEYING PIN, STANDARD RATING     |
| B WITHOUT TERMINAL BARRIERS, WITHOUT CONNECTOR KEYING PIN, STANDARD RATING  |
| C WITHOUT TERMINAL BARRIERS, WITH CONNECTOR KEYING PIN, LOW LEVEL RATING    |
| D WITHOUT TERMINAL BARRIERS, WITHOUT CONNECTOR KEYING PIN, LOW LEVEL RATING |

| KNOB COLOR AND TEXTURE<br>4TH CHARACTER |
|---|
| A BLACK PLASTIC                         |
| B BLACK "SOFT TOUCH"                    |
| C WHITE PLASTIC                         |
| D WHITE "SOFT TOUCH"                    |

| SWITCH CONFIGURATIONS<br>5TH AND 6TH CHARACTERS |                |                 |                 |                 |
|---|----------------|-----------------|-----------------|-----------------|
|   | KNOB LOCATIONS | SWITCH ACTIONS  |                 |                 |
|   |                | KNOB LOCATION A | KNOB LOCATION B | KNOB LOCATION C |
| 11  | 2 POSITION     | A/B             | MAINTAIN        | MAINTAIN        |
| 12  | 2 POSITION     | A/B             | MAINTAIN        | MOMENTARY       |
| 13  | 2 POSITION     | A/B             | MOMENTARY       | MAINTAIN        |
| 21  | 2 POSITION     | A/C             | MAINTAIN        | MAINTAIN        |
| 22  | 2 POSITION     | A/C             | MAINTAIN        | MOMENTARY       |
| 23  | 2 POSITION     | A/C             | MOMENTARY       | MAINTAIN        |
| 31  | 2 POSITION     | B/C             | MAINTAIN        | MAINTAIN        |
| 32  | 2 POSITION     | B/C             | MAINTAIN        | MOMENTARY       |
| 33  | 2 POSITION     | B/C             | MOMENTARY       | MAINTAIN        |
| 44  | 3 POSITION     | A/B/C           | MAINTAIN        | MAINTAIN        |
| 45  | 3 POSITION     | A/B/C           | MOMENTARY       | MAINTAIN        |
| 46  | 3 POSITION     | A/B/C           | MAINTAIN        | MOMENTARY       |
| 47  | 3 POSITION     | A/B/C           | MOMENTARY       | MAINTAIN        |

| SWITCH CIRCUIT 1 - TERMINALS 2, 3, 4<br>7TH CHARACTER |                 |                 |      |
|---|-----------------|-----------------|------|
| KNOB LOCATION A                                       | KNOB LOCATION B | KNOB LOCATION C |      |
| 2 POSITION SWITCH (KNOB LOCATIONS A/B)                |                 |                 |      |
| 1   | 3-2             | OFF             | ---- |
| 2   | OFF             | 3-4             | ---- |
| 3   | 3-2             | 3-4             | ---- |
| 2 POSITION SWITCH (KNOB LOCATIONS A/C)                |                 |                 |      |
| 1   | 3-2             | ----            | OFF  |
| 2   | OFF             | ----            | 3-4  |
| 3   | 3-2             | ----            | 3-4  |
| 2 POSITION SWITCH (KNOB LOCATIONS B/C)                |                 |                 |      |
| 1   | ----            | 3-2             | OFF  |
| 2   | ----            | OFF             | 3-4  |
| 3   | ----            | 3-2             | 3-4  |
| 3-POSITION SWITCH                                     |                 |                 |      |
| 4   | OFF             | 3-4             | 3-4  |
| 5   | 3-2             | OFF             | 3-4  |
| 6   | 3-2             | 3-2             | OFF  |
| 7   | 3-2             | 3-2             | 3-4  |
| 8   | 3-2             | OFF             | OFF  |
| 9   | OFF             | OFF             | 3-4  |

| SWITCH CIRCUIT 2 - TERMINALS 7, 8, 9<br>8TH CHARACTER |                 |                 |      |
|---|-----------------|-----------------|------|
| KNOB LOCATION A                                       | KNOB LOCATION B | KNOB LOCATION C |      |
| N NONE (SINGLE POLE SWITCH)                           |                 |                 |      |
| 2 POSITION SWITCH (KNOB LOCATIONS A/B)                |                 |                 |      |
| 1   | 8-9             | OFF             | ---- |
| 2   | OFF             | 8-7             | ---- |
| 3   | 8-9             | 8-7             | ---- |
| 2 POSITION SWITCH (KNOB LOCATIONS A/C)                |                 |                 |      |
| 1   | 8-9             | ----            | OFF  |
| 2   | OFF             | ----            | 8-7  |
| 3   | 8-9             | ----            | 8-7  |
| 2 POSITION SWITCH (KNOB LOCATIONS B/C)                |                 |                 |      |
| 1   | ----            | 8-9             | OFF  |
| 2   | ----            | OFF             | 8-7  |
| 3   | ----            | 8-9             | 8-7  |
| 3-POSITION SWITCH                                     |                 |                 |      |
| 4   | OFF             | 8-7             | 8-7  |
| 5   | 8-9             | OFF             | 8-7  |
| 6   | 8-9             | 8-9             | OFF  |
| 7   | 8-9             | 8-7             | 8-7  |
| 8   | 8-9             | OFF             | OFF  |
| 9   | OFF             | OFF             | 8-7  |

| LOCATION 'C' LIGHT SOURCE COLOR<br>12TH CHARACTER |       |       |       |
|---|-------|-------|-------|
| N   | 1     | 2     | 3     |
| N   | NONE  | RED   | GREEN |
| 1   | RED   | GREEN | AMBER |
| 2   | GREEN | AMBER | NONE  |
| 3   | AMBER | NONE  | NONE  |

| LOCATION 'B' LIGHT SOURCE COLOR<br>11TH CHARACTER |       |       |       |
|---|-------|-------|-------|
| N   | 1     | 2     | 3     |
| N   | NONE  | RED   | GREEN |
| 1   | RED   | GREEN | AMBER |
| 2   | GREEN | AMBER | NONE  |
| 3   | AMBER | NONE  | NONE  |

| LOCATION 'A' LIGHT SOURCE COLOR<br>10TH CHARACTER |       |       |       |
|---|-------|-------|-------|
| N   | 1     | 2     | 3     |
| N   | NONE  | RED   | GREEN |
| 1   | RED   | GREEN | AMBER |
| 2   | GREEN | AMBER | NONE  |
| 3   | AMBER | NONE  | NONE  |

| LIGHT SOURCE VOLTAGE<br>9TH CHARACTER |      |      |      |
|---------------------------------------|------|------|------|
| N                                     | A    | B    | C    |
| N                                     | NONE | 2 V  | 6 V  |
| A                                     | 2 V  | 6 V  | 12 V |
| B                                     | 6 V  | 12 V | 24 V |
| C                                     | 12 V | 24 V | NONE |
| D                                     | 24 V | NONE | NONE |

Компания «Океан Электроники» предлагает заключение долгосрочных отношений при поставках импортных электронных компонентов на взаимовыгодных условиях!

Наши преимущества:

- Поставка оригинальных импортных электронных компонентов напрямую с производств Америки, Европы и Азии, а так же с крупнейших складов мира;
- Широкая линейка поставок активных и пассивных импортных электронных компонентов (более 30 млн. наименований);
- Поставка сложных, дефицитных, либо снятых с производства позиций;
- Оперативные сроки поставки под заказ (от 5 рабочих дней);
- Экспресс доставка в любую точку России;
- Помощь Конструкторского Отдела и консультации квалифицированных инженеров;
- Техническая поддержка проекта, помощь в подборе аналогов, поставка прототипов;
- Поставка электронных компонентов под контролем ВП;
- Система менеджмента качества сертифицирована по Международному стандарту ISO 9001;
- При необходимости вся продукция военного и аэрокосмического назначения проходит испытания и сертификацию в лаборатории (по согласованию с заказчиком);
- Поставка специализированных компонентов военного и аэрокосмического уровня качества (Xilinx, Altera, Analog Devices, Intersil, Interpoint, Microsemi, Actel, Aeroflex, Peregrine, VPT, Syfer, Eurofarad, Texas Instruments, MS Kennedy, Miteq, Cobham, E2V, MA-COM, Hittite, Mini-Circuits, General Dynamics и др.);

Компания «Океан Электроники» является официальным дистрибьютором и эксклюзивным представителем в России одного из крупнейших производителей разъемов военного и аэрокосмического назначения «JONHON», а так же официальным дистрибьютором и эксклюзивным представителем в России производителя высокотехнологичных и надежных решений для передачи СВЧ сигналов «FORSTAR».



## JONHON

«JONHON» (основан в 1970 г.)

Разъемы специального, военного и аэрокосмического назначения:

(Применяются в военной, авиационной, аэрокосмической, морской, железнодорожной, горно- и нефтедобывающей отраслях промышленности)

«FORSTAR» (основан в 1998 г.)

ВЧ соединители, коаксиальные кабели, кабельные сборки и микроволновые компоненты:

(Применяются в телекоммуникациях гражданского и специального назначения, в средствах связи, РЛС, а так же военной, авиационной и аэрокосмической отраслях промышленности).



Телефон: 8 (812) 309-75-97 (многоканальный)

Факс: 8 (812) 320-03-32

Электронная почта: [ocean@oceanchips.ru](mailto:ocean@oceanchips.ru)

Web: <http://oceanchips.ru/>

Адрес: 198099, г. Санкт-Петербург, ул. Калинина, д. 2, корп. 4, лит. А