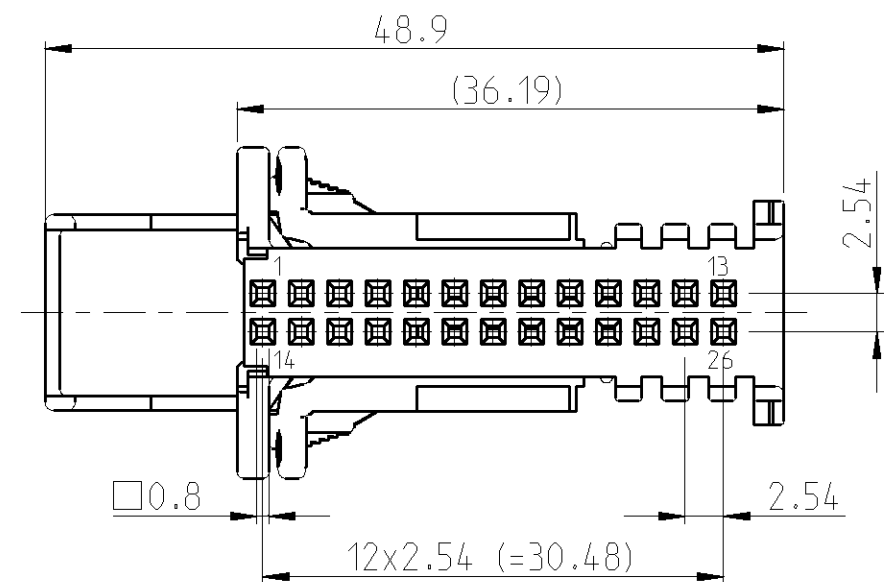
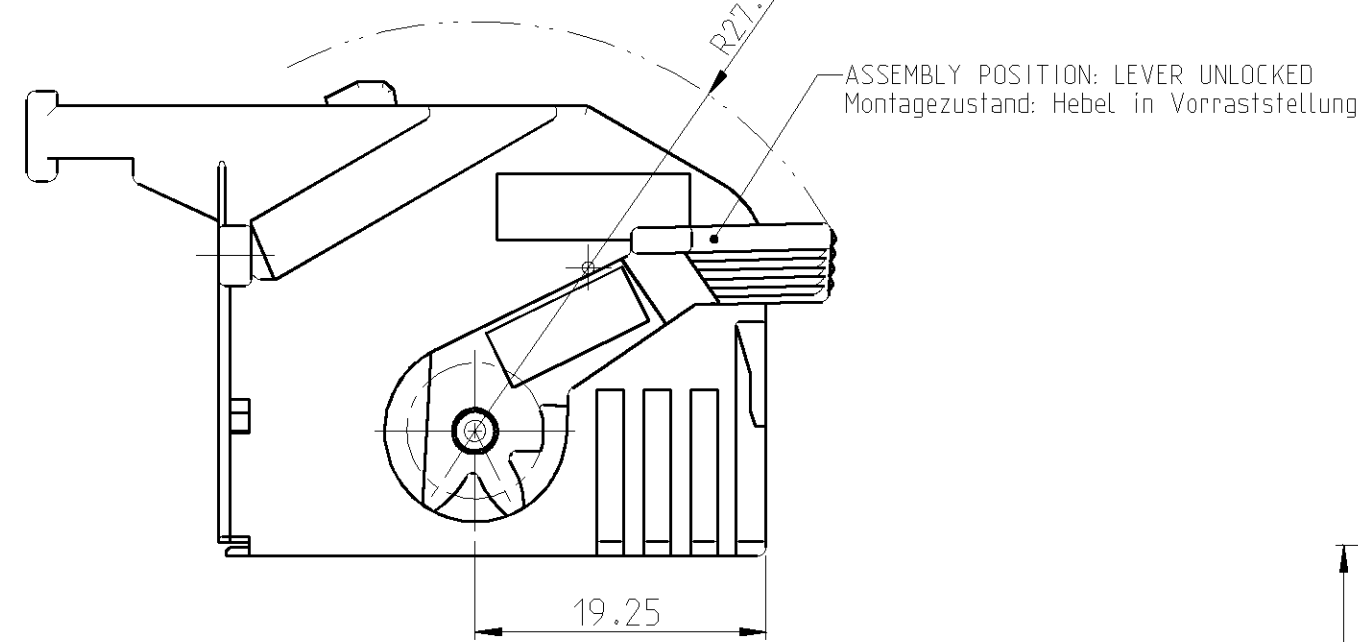


| Loc | | DIST | | REVISIONS | | | |
|-----------|---|------|----------------------|-----------|--------|------|--|
| PART REV. | P | LTR | DESCRIPTION | DATE | DWN | APVD | |
| A1 | | | | | | | |
| 02 | | 02 | WO 95/3708 | 07MAR1995 | rvh | rvh | |
| 03 | | 03 | WO 97/3778 | 13MAY1997 | rvh | rvh | |
| 03 | | 03a | ueberarbeitet | 24OCT2000 | Abr | Zitz | |
| 03 | | A | New drawing created. | 12AUG2010 | Kirsch | Zitz | |

DESING A
Ausfuehrung A

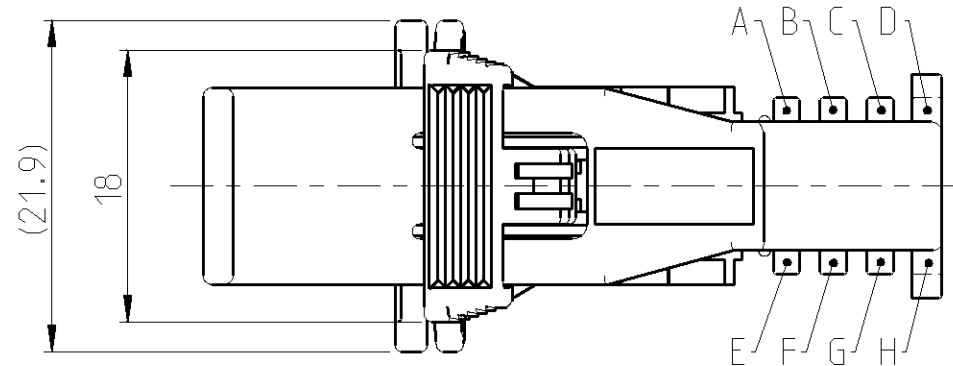
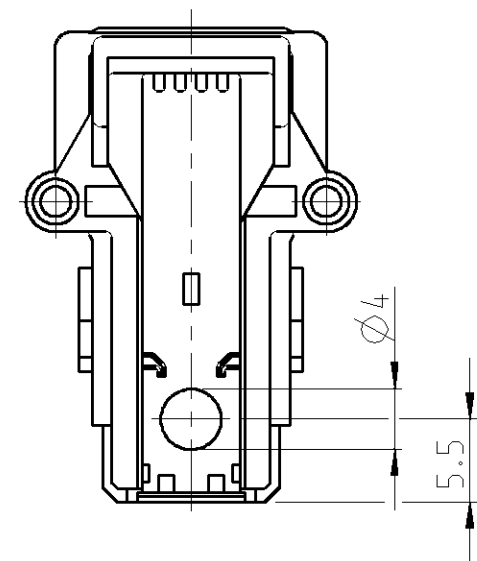
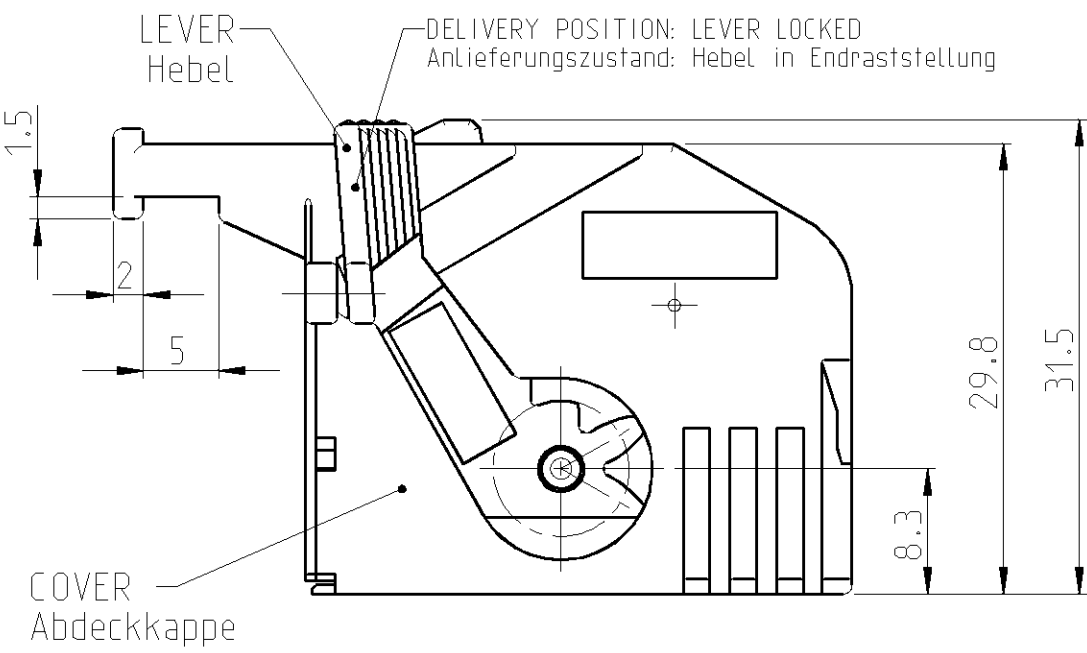
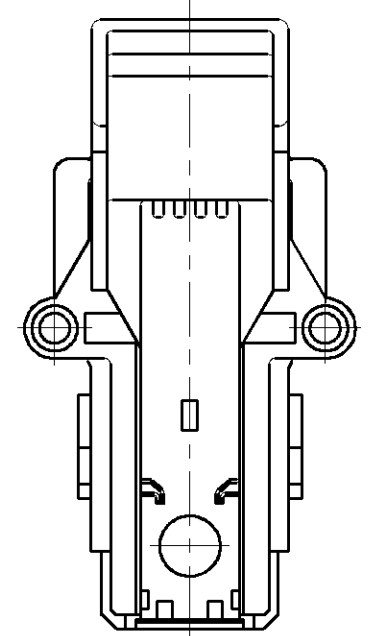
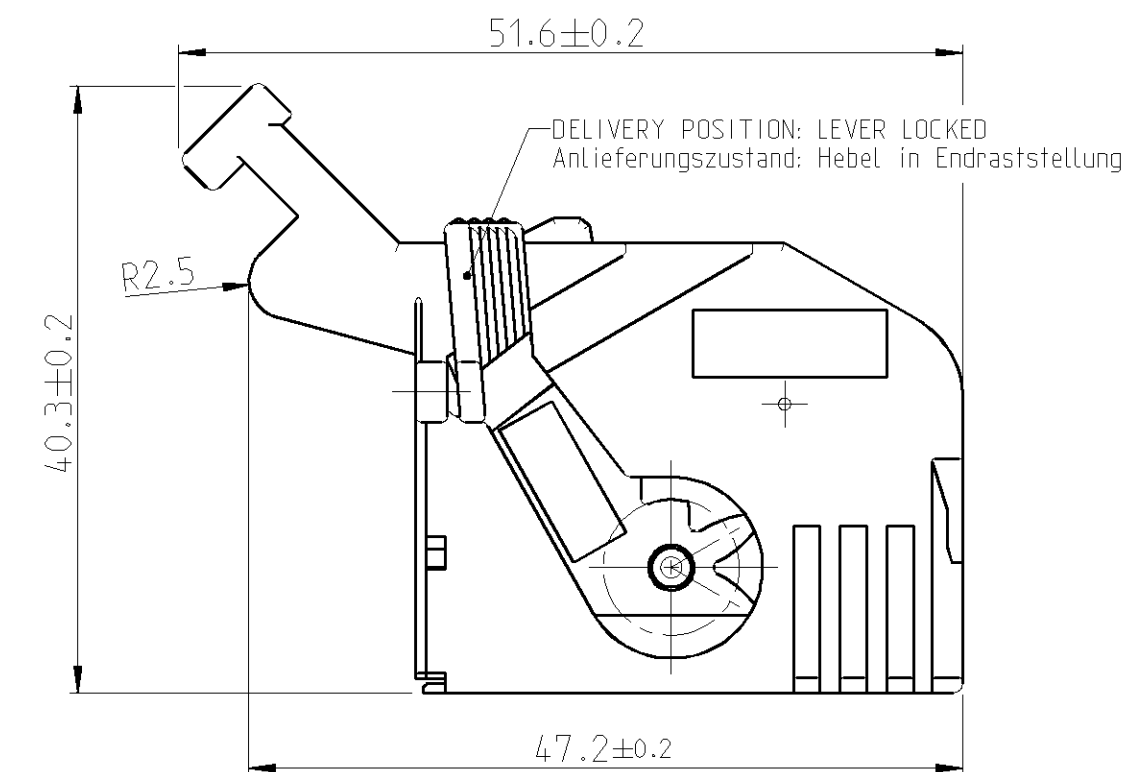
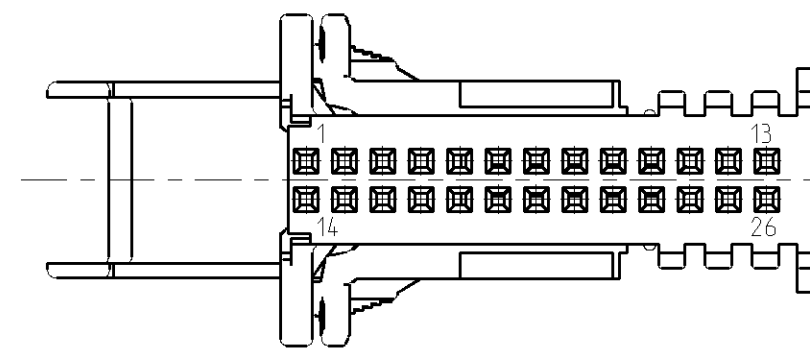


ASSEMBLY POSITION
Montagezustand



DESIGN B
Ausfuehrung B

(MISSING DIMENSIONS SEE DESIGN A)
(Fehlende Masse siehe Ausfuehrung A)



NOTES:
Bemerkungen:

- DRAWN WITH ALL CODINGS
gezeichnet mit allen Kodierungen
 - PART-NO. ACCORDING TO LETTERING DIN 1451
Teile-Nr. nach Mittelschrift DIN 1451
 - SUITABLE TO PIN STRIP:
V23540-M1126-B5** (PN 4-1393375-3 TO -9 AND PN 5-1393375-0)
V23540-M1626-D5** (PN 5-1393375-3/*-5/*-7/*-8 AND 6-1393375-0/*-2 TO -5)
V23540-M1626-F5** (PN 6-1393375-7/*-8 AND 7-1393375-0/*-1/*-3/*-5 TO *-9)
V23540-M1026-Y1 (PN 4-1393476-3 / 5-1393476-0/*-1)
 - SUITABLE SOCKET HOUSING:
V23540-M1026-Q50* (PN 0-1393374-2)
- 5 COVER: PBT-GF30; COLOUR: SEE TABLE
Kappe: PBT-GF30; Farbe: siehe Tabelle
LEVER: PBT-GF20; COLOUR: TURQUOISE BLUE
Hebel: PBT-GF20; Farbe: fuerkisblau

REPLACEMENT FOR SE-DRAWING
V23540-M1026-S500-*27
Ersatz fuer SE-Zeichnung
V23540-M1026-S500-*27

| | | | | | |
|-----------------------------------|--------------|-----------------------------------|--------------|-----------|----------------|
| V23540-M1026-S509 | - | V23540-M1026-Y209 | - | D - E | TURQUOISE BLUE |
| V23540-M1026-S508 | - | V23540-M1026-Y208 | - | A - H | ORANGE |
| V23540-M1026-S507 | - | V23540-M1026-Y207 | - | D - F | LILAC |
| V23540-M1026-S506 | - | V23540-M1026-Y206 | - | B - H | GREY |
| V23540-M1026-S505 | - | V23540-M1026-Y205 | 2-1393434-2 | D - G | BROWN |
| V23540-M1026-S504 | 1-1393434-6 | V23540-M1026-Y204 | 2-1393434-1 | C - H | GREEN |
| V23540-M1026-S503 | 1-1393434-5 | V23540-M1026-Y203 | 2-1393434-0 | A - E | YELLOW |
| V23540-M1026-S502 | 1-1393434-4 | V23540-M1026-Y202 | 1-1393434-9 | B - F | SIGNAL BLUE |
| V23540-M1026-S501 | 1-1393434-3 | V23540-M1026-Y201 | 1-1393434-8 | C - G | BEIGE |
| V23540-M1026-S500 | 1-1393434-2 | V23540-M1026-Y200 | 1-1393434-7 | D - H | BLACK |
| SE-ORDER-NO. | TE-ORDER-NO. | SE-ORDER-NO. | TE-ORDER-NO. | GEOMETRIC | COLOUR |
| DESIGN A WITH CABLE OUTLET 90° | | DESIGN B WITH CABLE OUTLET 45° | | CODING | |

| DIMENSIONS: | | TOLERANCES UNLESS OTHERWISE SPECIFIED: | | DWN | | Tyco Electronics | |
|-------------|--|--|--|------------------------|--|------------------------------|--|
| mm | | 0 PLC ± | | 16SEP1992 | | Tyco Electronics AMP GmbH | |
| | | 1 PLC ± | | CHK EC B EA 16SEP1992 | | 64625 Bensheim (Germany) | |
| | | 2 PLC ± | | APVD EC B FA 16SEP1992 | | NAME | |
| | | 3 PLC ± | | PRODUCT SPEC | | 26POS. COVER WITH LEVER | |
| | | 4 PLC ± | | APPLICATION SPEC | | 26pol. Abdeckkappe mit Hebel | |
| | | ANGLES ± | | WEIGHT | | SIZE | |
| | | FINISH | | - | | CAGE CODE | |
| MATERIAL | | 5 | | - | | DRAWING NO | |
| | | | | - | | A2100779 | |
| | | | | - | | RESTRICTED TO | |
| | | | | - | | SCALE 2:1 | |
| | | | | - | | SHEET 1 OF 1 | |
| | | | | - | | REV A | |

Компания «Океан Электроники» предлагает заключение долгосрочных отношений при поставках импортных электронных компонентов на взаимовыгодных условиях!

Наши преимущества:

- Поставка оригинальных импортных электронных компонентов напрямую с производств Америки, Европы и Азии, а так же с крупнейших складов мира;
- Широкая линейка поставок активных и пассивных импортных электронных компонентов (более 30 млн. наименований);
- Поставка сложных, дефицитных, либо снятых с производства позиций;
- Оперативные сроки поставки под заказ (от 5 рабочих дней);
- Экспресс доставка в любую точку России;
- Помощь Конструкторского Отдела и консультации квалифицированных инженеров;
- Техническая поддержка проекта, помощь в подборе аналогов, поставка прототипов;
- Поставка электронных компонентов под контролем ВП;
- Система менеджмента качества сертифицирована по Международному стандарту ISO 9001;
- При необходимости вся продукция военного и аэрокосмического назначения проходит испытания и сертификацию в лаборатории (по согласованию с заказчиком);
- Поставка специализированных компонентов военного и аэрокосмического уровня качества (Xilinx, Altera, Analog Devices, Intersil, Interpoint, Microsemi, Actel, Aeroflex, Peregrine, VPT, Syfer, Eurofarad, Texas Instruments, MS Kennedy, Miteq, Cobham, E2V, MA-COM, Hittite, Mini-Circuits, General Dynamics и др.);

Компания «Океан Электроники» является официальным дистрибьютором и эксклюзивным представителем в России одного из крупнейших производителей разъемов военного и аэрокосмического назначения «JONHON», а так же официальным дистрибьютором и эксклюзивным представителем в России производителя высокотехнологичных и надежных решений для передачи СВЧ сигналов «FORSTAR».



JONHON

«JONHON» (основан в 1970 г.)

Разъемы специального, военного и аэрокосмического назначения:

(Применяются в военной, авиационной, аэрокосмической, морской, железнодорожной, горно- и нефтедобывающей отраслях промышленности)

«FORSTAR» (основан в 1998 г.)

ВЧ соединители, коаксиальные кабели, кабельные сборки и микроволновые компоненты:

(Применяются в телекоммуникациях гражданского и специального назначения, в средствах связи, РЛС, а так же военной, авиационной и аэрокосмической отраслях промышленности).



Телефон: 8 (812) 309-75-97 (многоканальный)

Факс: 8 (812) 320-03-32

Электронная почта: ocean@oceanchips.ru

Web: <http://oceanchips.ru/>

Адрес: 198099, г. Санкт-Петербург, ул. Калинина, д. 2, корп. 4, лит. А