

**PLEASE CHECK WWW.MOLEX.COM FOR LATEST PART INFORMATION**

**Part Number:** [0511920600](#)  
**Status:** **Active**  
**Description:** HMC™ Rectangular Industrial Male Housing, Multi-Module Type, 6 Circuits

**Documents:**

[Drawing \(PDF\)](#) [RoHS Certificate of Compliance \(PDF\)](#)  
[Product Specification PS-58691-004 \(PDF\)](#)

**Agency Certification**

|     |           |
|-----|-----------|
| CSA | LR19980   |
| TUV | R72081037 |
| UL  | E29179    |

**General**

|                |                       |
|----------------|-----------------------|
| Product Family | I/O Connectors        |
| Series         | <a href="#">51192</a> |
| Application    | Panel-Mount           |
| Component Type | Housing               |
| Product Name   | HMC™                  |
| Type           | N/A                   |

**Physical**

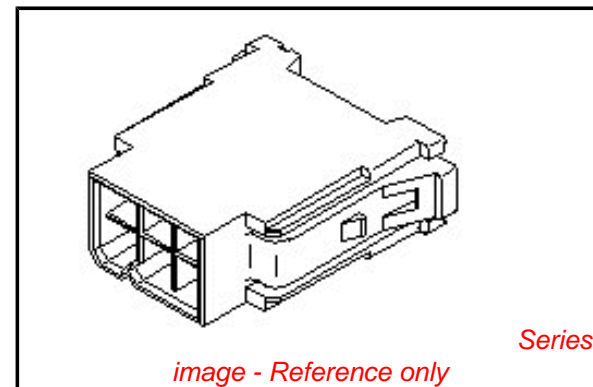
|                                |                 |
|--------------------------------|-----------------|
| Boot Color                     | N/A             |
| Circuits (Loaded)              | N/A             |
| Circuits (maximum)             | 6               |
| Color - Resin                  | Natural         |
| Durability (mating cycles max) | 50              |
| Flammability                   | 94V-0           |
| Gender                         | Male            |
| Lock to Mating Part            | Yes             |
| Material - Plating Mating      | n/a             |
| Material - Resin               | Nylon           |
| Number of Rows                 | 2               |
| Orientation                    | Vertical        |
| PCB Locator                    | No              |
| Packaging Type                 | Bag             |
| Panel Mount                    | N/A             |
| Pitch - Mating Interface (in)  | 0.165 In        |
| Pitch - Mating Interface (mm)  | 4.20 mm         |
| Pitch - Term. Interface (in)   | 0.165 In        |
| Pitch - Term. Interface (mm)   | 4.20 mm         |
| Polarized to Mating Part       | Yes             |
| Polarized to PCB               | N/A             |
| Ports                          | 1               |
| Surface Mount Compatible (SMC) | No              |
| Temperature Range - Operating  | -55°C to +125°C |
| Termination Interface: Style   | N/A             |
| Waterproof / Dustproof         | No              |

**Electrical**

|                               |                   |
|-------------------------------|-------------------|
| Current - Maximum per Contact | N/A               |
| Shielded                      | No                |
| Voltage - Maximum             | 250V AC / 300V DC |

**Material Info**

**Reference - Drawing Numbers**



**EU RoHS**

**ELV and RoHS  
Compliant**  
**REACH SVHC**  
 Not Reviewed  
**Halogen-Free  
Status**

**China RoHS**



**Need more information on product  
environmental compliance?**

Email [productcompliance@molex.com](mailto:productcompliance@molex.com)  
 For a multiple part number RoHS Certificate of  
 Compliance, [click here](#)

Please visit the [Contact Us](#) section for any  
 non-product compliance questions.

**Search Parts in this Series**

[51192Series](#)

**Mates With**

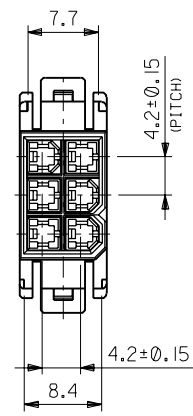
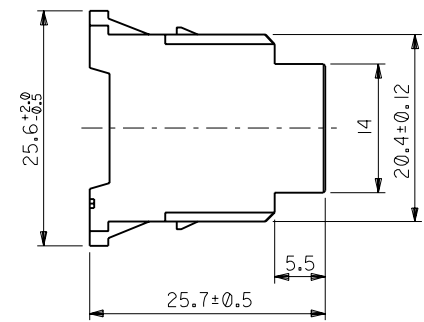
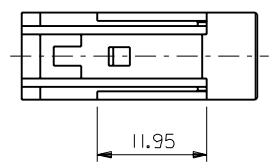
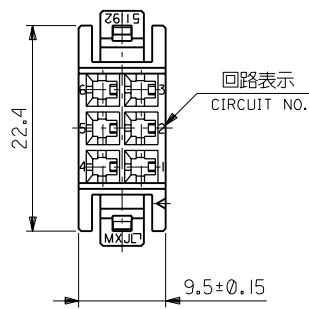
[51193-0600](#) housing

**Use With**

58687 hood bracket and 58691 panel-mount  
 bracket, [5558](#) GSX terminal

This document was generated on 04/12/2010

**PLEASE CHECK [WWW.MOLEX.COM](http://WWW.MOLEX.COM) FOR LATEST PART INFORMATION**



注記:  
NOTES:

- 適用ターミナル : 5558\*\*\*\*.  
APPLICATION TERMINAL
- 指定外公差 : ±0.2.  
UNSPECIFIED DIMENSION TOLERANCE

|            |            |
|------------|------------|
| 51192-0600 | 51192-0600 |
|------------|------------|

|              |           |
|--------------|-----------|
| MATERIAL NO. | MODEL NO. |
|--------------|-----------|

|   |     |                    |
|---|-----|--------------------|
| DIMENSIONS:   | SHT | REV                |
| <input type="checkbox"/> mm <input type="checkbox"/> INCH <input checked="" type="checkbox"/> mm ONLY |     | REVISE ON CAD ONLY |

|                                  |                                  |                                  |   |  |
|----------------------------------|----------------------------------|----------------------------------|---|--|
| EC NO.<br>DRWN:<br>CHK:<br>APPR: | EC NO.<br>DRWN:<br>CHK:<br>APPR: | EC NO.<br>DRWN:<br>CHK:<br>APPR: | REVISED<br>EC No. JD90675 '98/11/06<br>DRWN: Y. TETSUKA<br>CHK: S. AKIYAMA/YO.ITO<br>APPR: H. IKESUGI | RELEASED<br>EC No. JD81452 '98/04/22<br>DRWN: M. HOSONO<br>CHK: Y. ITO<br>APPR: H. IKESUGI |
| A                                |                                  |                                  |   |  |

|                      |                                 |
|----------------------|---------------------------------|
| MATERIAL<br>材料       | ガラススナイロン66<br>UL94V-0<br>色: 自然色 |
| FINISH<br>仕上り        | #                               |
| WIRE RANGE<br>適用電線範囲 | #                               |
| INS. RANGE<br>被覆外径   | #                               |

|   |              |  |                           |
|---|--------------|--|---------------------------|
| GENERAL TOLERANCES:<br>(UNLESS SPECIFIED)<br>一般公差 | SCALE<br>2-1 | DESIGN UNITS<br><input checked="" type="checkbox"/> mm <input type="checkbox"/> INCH | THIRD ANGLE<br>PROJECTION |
| 10 UNDER<br>未満                                    | ±0.2         |  |                           |
| 10 OVER<br>以上                                     | ±0.25        |  |                           |
| 30 OVER<br>以上                                     | ±0.3         |  |                           |
| ANGLE<br>角度                                       | ±3°          |  |                           |

|  |                                       |   |
|--|---------------------------------------|---|
| DRAWN BY & DATE<br>M. HOSONO '98/04/22 | CHECKED BY & DATE<br>Y. ITO '98/04/22 | APPROVED BY & DATE<br>M. Hosono '98/04/22 |
| CAD FILENAME<br>51192002.S01           |                                       |   |

|  |                             |                     |
|--|-----------------------------|---------------------|
| TITLE:<br>POWER CONN PIN HOUSING (6P)  |                             |                     |
| MOLEX INCORPORATED   |                             |                     |
| MATERIAL NO.<br>SEE CHART  | DRAWING NO.<br>SD-51192-002 | SHEET NO.<br>1 OF 1 |
| THIS DRAWING CONTAINS INFORMATION THAT IS PROPRIETARY TO MOLEX INCORPORATED AND SHOULD NOT BE USED WITHOUT WRITTEN PERMISSION. |                             |                     |
| SIZE<br>B  |                             |                     |

Компания «Океан Электроники» предлагает заключение долгосрочных отношений при поставках импортных электронных компонентов на взаимовыгодных условиях!

Наши преимущества:

- Поставка оригинальных импортных электронных компонентов напрямую с производств Америки, Европы и Азии, а так же с крупнейших складов мира;
- Широкая линейка поставок активных и пассивных импортных электронных компонентов (более 30 млн. наименований);
- Поставка сложных, дефицитных, либо снятых с производства позиций;
- Оперативные сроки поставки под заказ (от 5 рабочих дней);
- Экспресс доставка в любую точку России;
- Помощь Конструкторского Отдела и консультации квалифицированных инженеров;
- Техническая поддержка проекта, помощь в подборе аналогов, поставка прототипов;
- Поставка электронных компонентов под контролем ВП;
- Система менеджмента качества сертифицирована по Международному стандарту ISO 9001;
- При необходимости вся продукция военного и аэрокосмического назначения проходит испытания и сертификацию в лаборатории (по согласованию с заказчиком);
- Поставка специализированных компонентов военного и аэрокосмического уровня качества (Xilinx, Altera, Analog Devices, Intersil, Interpoint, Microsemi, Actel, Aeroflex, Peregrine, VPT, Syfer, Eurofarad, Texas Instruments, MS Kennedy, Miteq, Cobham, E2V, MA-COM, Hittite, Mini-Circuits, General Dynamics и др.);

Компания «Океан Электроники» является официальным дистрибьютором и эксклюзивным представителем в России одного из крупнейших производителей разъемов военного и аэрокосмического назначения «JONHON», а так же официальным дистрибьютором и эксклюзивным представителем в России производителя высокотехнологичных и надежных решений для передачи СВЧ сигналов «FORSTAR».



## JONHON

«JONHON» (основан в 1970 г.)

Разъемы специального, военного и аэрокосмического назначения:

(Применяются в военной, авиационной, аэрокосмической, морской, железнодорожной, горно- и нефтедобывающей отраслях промышленности)

«FORSTAR» (основан в 1998 г.)

ВЧ соединители, коаксиальные кабели,  
кабельные сборки и микроволновые компоненты:

(Применяются в телекоммуникациях гражданского и специального назначения, в средствах связи, РЛС, а так же военной, авиационной и аэрокосмической отраслях промышленности).



Телефон: 8 (812) 309-75-97 (многоканальный)

Факс: 8 (812) 320-03-32

Электронная почта: [ocean@oceanchips.ru](mailto:ocean@oceanchips.ru)

Web: <http://oceanchips.ru/>

Адрес: 198099, г. Санкт-Петербург, ул. Калинина, д. 2, корп. 4, лит. А