



## General Specifications

### Motor Protection:

Auto Restart/Polarity Protection

**Insulation Resistance:** 10M Ω or over with a DC500V Megger

**Dielectric Withstand Voltage:** AC 700V 1s

### Allowable Ambient Temperature Range:

B50 Class: -10°C ~ +60°C (Operating)

B10 ~ B40 Class: -10°C ~ +70°C (Operating)

All Class: -40°C ~ +70°C (Storage)  
(non-condensing environment)

## Expected Life

### Failure Rate: 10%

25°C 100,000 Hours (B00, E00)

25°C 80,000 Hours (V00)

## Characteristic Curves

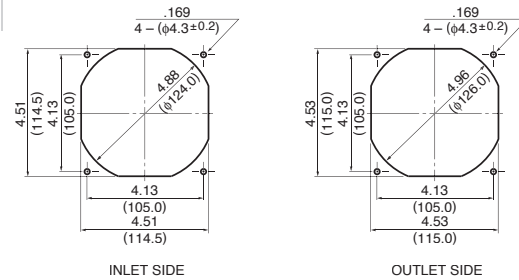


## Outline

Units:  $\frac{\text{inch}}{\text{mm}}$



## Panel Cut-outs



## Material

Casing : Plastic (Black) 94V-0

Impeller : Plastic (Black) 94V-0

Bearing : Ball Bearing

Lead Wire : UL1007, AWG24, +Red, -Black

## Specifications

| MODEL           | Product No. | Rated Voltage | Operating Voltage | Current | Input Power | Speed | Max. Air Flow     |                                     | Max. Static Pressure |                    | Noise | Mass |
|-----------------|-------------|---------------|-------------------|---------|-------------|-------|-------------------|-------------------------------------|----------------------|--------------------|-------|------|
|                 |             | (V)           | (V)               |         |             |       | CFM <sup>*1</sup> | (m <sup>3</sup> /min) <sup>*1</sup> | in H <sub>2</sub> O  | (Pa) <sup>*1</sup> |       |      |
| 4710KL-04W-B10- | X00         | 12            | 6.0 ~ 13.8        | 0.12    | 1.44        | 1600  | 63.5              | 1.80                                | .07                  | 17.9               | 27.0  | 180  |
| 4710KL-04W-B20- | X00         | 12            | 6.0 ~ 13.8        | 0.19    | 2.28        | 1900  | 75.9              | 2.15                                | .10                  | 24.8               | 31.0  | 180  |
| 4710KL-04W-B30- | X00         | 12            | 6.0 ~ 13.8        | 0.28    | 3.36        | 2200  | 88.2              | 2.50                                | .13                  | 32.3               | 35.0  | 180  |
| 4710KL-04W-B40- | X00         | 12            | 6.0 ~ 13.8        | 0.40    | 4.80        | 2500  | 100.6             | 2.85                                | .16                  | 40.9               | 38.5  | 180  |
| 4710KL-04W-B50- | X00         | 12            | 6.0 ~ 13.0        | 0.55    | 6.60        | 2800  | 114.7             | 3.25                                | .20                  | 50.5               | 41.5  | 180  |
| 4710KL-05W-B10- | X00         | 24            | 10.0 ~ 27.6       | 0.08    | 1.92        | 1600  | 63.5              | 1.80                                | .07                  | 17.9               | 27.0  | 180  |
| 4710KL-05W-B20- | X00         | 24            | 10.0 ~ 27.6       | 0.10    | 2.40        | 1900  | 75.9              | 2.15                                | .10                  | 24.8               | 31.0  | 180  |
| 4710KL-05W-B30- | X00         | 24            | 10.0 ~ 27.6       | 0.15    | 3.60        | 2200  | 88.2              | 2.50                                | .13                  | 32.3               | 35.0  | 180  |
| 4710KL-05W-B40- | X00         | 24            | 10.0 ~ 27.6       | 0.22    | 5.28        | 2500  | 100.6             | 2.85                                | .16                  | 40.9               | 38.5  | 180  |
| 4710KL-05W-B50- | X00         | 24            | 10.0 ~ 26.0       | 0.29    | 6.96        | 2800  | 114.7             | 3.25                                | .20                  | 50.5               | 41.5  | 180  |

Rotation: Clockwise

Airflow Outlet: Air Out Over Struts

\*1: Average Values in Free Air

Компания «Океан Электроники» предлагает заключение долгосрочных отношений при поставках импортных электронных компонентов на взаимовыгодных условиях!

Наши преимущества:

- Поставка оригинальных импортных электронных компонентов напрямую с производств Америки, Европы и Азии, а так же с крупнейших складов мира;
- Широкая линейка поставок активных и пассивных импортных электронных компонентов (более 30 млн. наименований);
- Поставка сложных, дефицитных, либо снятых с производства позиций;
- Оперативные сроки поставки под заказ (от 5 рабочих дней);
- Экспресс доставка в любую точку России;
- Помощь Конструкторского Отдела и консультации квалифицированных инженеров;
- Техническая поддержка проекта, помощь в подборе аналогов, поставка прототипов;
- Поставка электронных компонентов под контролем ВП;
- Система менеджмента качества сертифицирована по Международному стандарту ISO 9001;
- При необходимости вся продукция военного и аэрокосмического назначения проходит испытания и сертификацию в лаборатории (по согласованию с заказчиком);
- Поставка специализированных компонентов военного и аэрокосмического уровня качества (Xilinx, Altera, Analog Devices, Intersil, Interpoint, Microsemi, Actel, Aeroflex, Peregrine, VPT, Syfer, Eurofarad, Texas Instruments, MS Kennedy, Miteq, Cobham, E2V, MA-COM, Hittite, Mini-Circuits, General Dynamics и др.);

Компания «Океан Электроники» является официальным дистрибьютором и эксклюзивным представителем в России одного из крупнейших производителей разъемов военного и аэрокосмического назначения «JONHON», а так же официальным дистрибьютором и эксклюзивным представителем в России производителя высокотехнологичных и надежных решений для передачи СВЧ сигналов «FORSTAR».



## JONHON

«JONHON» (основан в 1970 г.)

Разъемы специального, военного и аэрокосмического назначения:

(Применяются в военной, авиационной, аэрокосмической, морской, железнодорожной, горно- и нефтедобывающей отраслях промышленности)

«FORSTAR» (основан в 1998 г.)

ВЧ соединители, коаксиальные кабели,  
кабельные сборки и микроволновые компоненты:

(Применяются в телекоммуникациях гражданского и специального назначения, в средствах связи, РЛС, а так же военной, авиационной и аэрокосмической отраслях промышленности).



Телефон: 8 (812) 309-75-97 (многоканальный)

Факс: 8 (812) 320-03-32

Электронная почта: [ocean@oceanchips.ru](mailto:ocean@oceanchips.ru)

Web: <http://oceanchips.ru/>

Адрес: 198099, г. Санкт-Петербург, ул. Калинина, д. 2, корп. 4, лит. А