

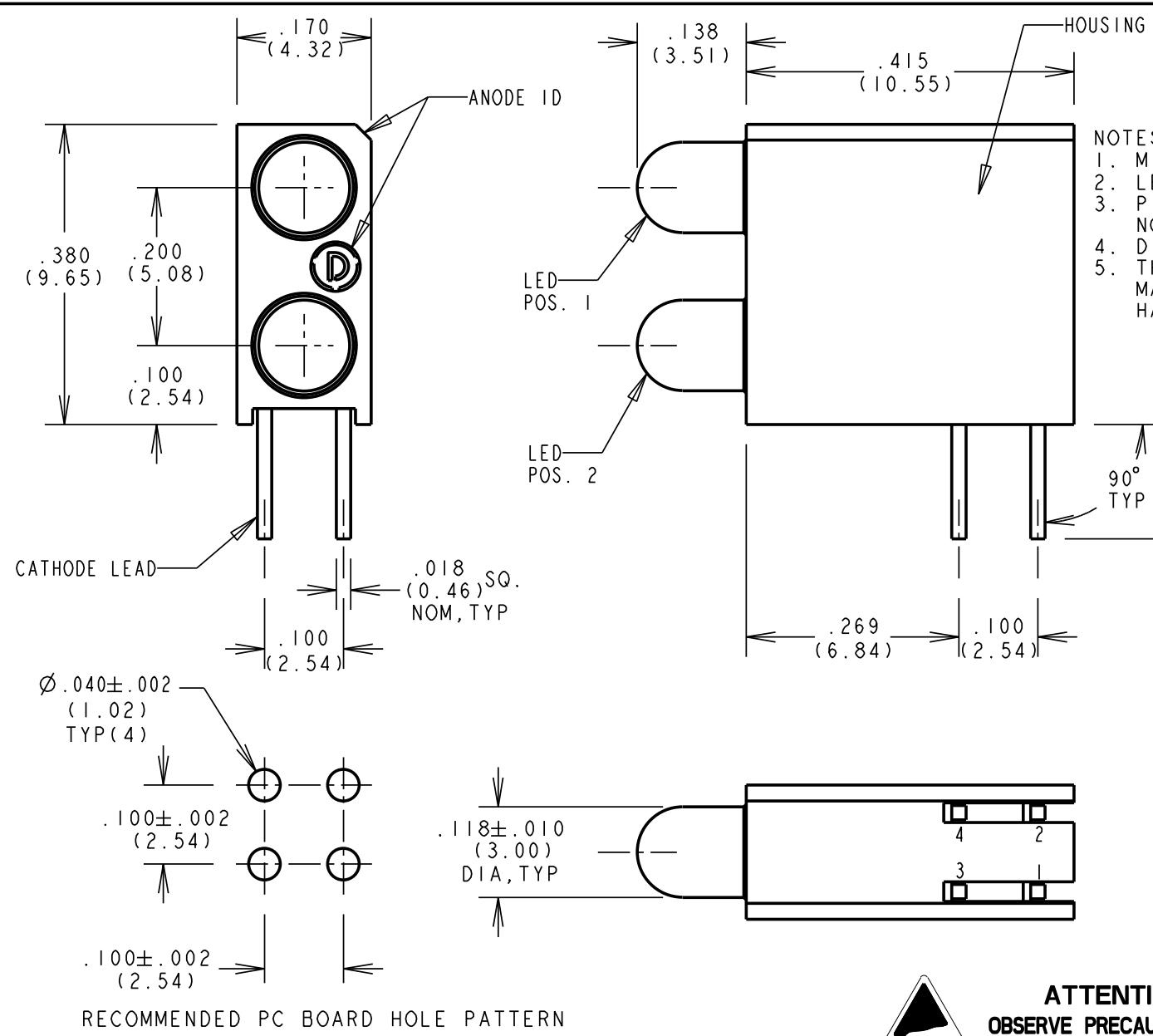
| REV | ECN NO | REVISIONS               | DRN | CKD | APP  | DATE    |
|-----|--------|-------------------------|-----|-----|------|---------|
| A   |        | NEW RELEASE             | TWC | TC  | N.O. | 7-13-05 |
| B   |        | ADDED P/N 553-0183-200F | TWC |     |      |         |

- NOTES:
- MILLIMETER DIMENSIONS SHOWN FOR REFERENCE ONLY.
  - LEADS TO FIT INTO HOLES SPACED AS PER PATTERN.
  - PIN NUMBERS FOR REFERENCE ONLY, DESIGNATION NON-EXISTENT ON PART.
  - DIALIGHT PART NUMBER: 553-0XXX-200F.
  - THIS ASSEMBLY CONTAINS ELECTROSTATIC SENSITIVE DEVICES (ESDS). MAINTAIN ALL PRECAUTIONARY MEASURES DURING ASSEMBLY, HANDLING AND STORAGE IN ACCORDANCE WITH IPC-A-610.

**RoHS Compliant 553-0xxx-200F Thru hole Bi-level CBI**

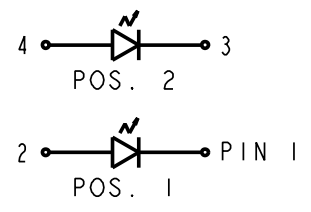
Part Numbers with the "F" suffix ending are RoHS Compliant.  
 Example: 553-0101-200F, 553-0333-200F  
 The bag packaging is marked with "RoHS Compliant" label or equivalent markings.  
 Parts can be wave soldered, dip soldered or hand soldered using typical lead-free soldering process with max 260°C temp. for 5 sec.

| OPERATING CHARACTERISTICS AT T <sub>A</sub> = 25°C |                    |        |     |      |     |       |                         |
|--|--------------------|--------|-----|------|-----|-------|-------------------------|
| SYMBOL   | PARAMETER          | COLOR  | MIN | TYP  | MAX | UNITS | TEST COND.              |
| V <sub>F</sub>                                     | FORWARD VOLTAGE    | RED    |     | 2.0  | 2.8 | V     | I <sub>F</sub> = 10 mA  |
|  |                    | YELLOW |     | 2.1  | 2.8 |       |                         |
|  |                    | GREEN  |     | 2.1  | 2.8 |       |                         |
|  |                    | BLUE   |     | 3.5  | 4.2 |       |                         |
| V <sub>R</sub>                                     | REVERSE VOLTAGE    | ALL    | 5.0 |      |     | V     | I <sub>R</sub> = 100 μA |
| λ <sub>PK</sub>                                    | PEAK WAVELENGTH    | RED    |     | 635  |     | nm    | MEASURED AT PEAK        |
|  |                    | YELLOW |     | 585  |     |       |                         |
|  |                    | GREEN  |     | 565  |     |       |                         |
|  |                    | BLUE   |     | 428  |     |       |                         |
| I <sub>V</sub>                                     | LUMINOUS INTENSITY | RED    | 7.4 | 10.0 |     | mcd   | I <sub>F</sub> = 20 mA  |
|  |                    | YELLOW | 7.4 | 10.0 |     |       |                         |
|  |                    | GREEN  | 4.7 | 12.6 |     |       |                         |
|  |                    | BLUE   | 6.3 |      | 20  |       |                         |



RECOMMENDED PC BOARD HOLE PATTERN

| PART NUMBER   | LED COLOR (DIFFUSED) |            |
|---------------|----------------------|------------|
|               | POSITION 1           | POSITION 2 |
| 553-0101-200F | BLANK                | RED        |
| 553-0102-200F | BLANK                | GREEN      |
| 553-0103-200F | BLANK                | YELLOW     |
| 553-0110-200F | RED                  | BLANK      |
| 553-0111-200F | RED                  | RED        |
| 553-0112-200F | RED                  | GREEN      |
| 553-0113-200F | RED                  | YELLOW     |
| 553-0120-200F | GREEN                | BLANK      |
| 553-0121-200F | GREEN                | RED        |
| 553-0122-200F | GREEN                | GREEN      |
| 553-0123-200F | GREEN                | YELLOW     |
| 553-0128-200F | GREEN                | BLUE       |
| 553-0130-200F | YELLOW               | BLANK      |
| 553-0131-200F | YELLOW               | RED        |
| 553-0132-200F | YELLOW               | GREEN      |
| 553-0133-200F | YELLOW               | YELLOW     |
| 553-0183-200F | BLUE                 | YELLOW     |
| 553-0188-200F | BLUE                 | BLUE       |
| 553-0201-200F | BLANK                | RED        |
| 553-0202-200F | BLANK                | GREEN      |
| 553-0203-200F | BLANK                | YELLOW     |
| 553-0210-200F | RED                  | BLANK      |
| 553-0211-200F | RED                  | RED        |
| 553-0212-200F | RED                  | GREEN      |
| 553-0213-200F | RED                  | YELLOW     |
| 553-0220-200F | GREEN                | BLANK      |
| 553-0222-200F | GREEN                | GREEN      |
| 553-0232-200F | YELLOW               | GREEN      |
| 553-0233-200F | YELLOW               | YELLOW     |
| 553-0311-200F | RED                  | RED        |
| 553-0322-200F | GREEN                | GREEN      |
| 553-0333-200F | YELLOW               | YELLOW     |



LEAD CONFIGURATION

| 2 ma LOW CURRENT LED.<br>OPERATING CHARACTERISTICS AT 25°C AMBIENT<br>FOR 553-02XX-400) |        |     |     |     |        |                        |
|---|--------|-----|-----|-----|--------|------------------------|
| CHARACTERISTICS   |        | MIN | TYP | MAX | UNITS  | TEST COND.             |
| LUMINOUS INTENSITY  |        | 1.0 | 1.6 |     | mcd    | I <sub>F</sub> = 2 mA  |
|   |        | 1.0 | 1.6 |     |        |                        |
|   |        | 1.0 | 1.6 |     |        |                        |
| FORWARD VOLTAGE   | YELLOW |     | 1.7 | 2.2 | V      | I <sub>F</sub> = 2 mA  |
|   | GREEN  |     | 1.8 | 2.7 |        |                        |
| REVERSE VOLTAGE   |        | 5   |     |     | V      | I <sub>R</sub> = 10 μA |
| PEAK WAVELENGTH   |        |     | 635 |     | nm     | MEASURED AT PEAK       |
|   |        |     | 585 |     |        |                        |
|   |        |     | 565 |     |        |                        |
| VIEWING ANGLE   |        |     | 60  |     | Degree |                        |

| 5 V., INTEGRAL RESISTOR LED<br>OPERATING CHARACTERISTICS AT 25°C AMBIENT<br>FOR 553-03XX-400) |              |     |      |     |        |                         |
|---|--------------|-----|------|-----|--------|-------------------------|
| CHARACTERISTICS   | L.E.D. COLOR | MIN | TYP  | MAX | UNITS  | TEST COND.              |
| LUMINOUS INTENSITY  | RED          | 8.7 | 29   |     | mcd    | V <sub>F</sub> = 5 V    |
|   | YELLOW       | 3.7 | 12.6 |     |        |                         |
|   | GREEN        | 5.6 | 19   |     |        |                         |
| FORWARD CURRENT   | RED          |     | 10   | 20  | mA     | V <sub>F</sub> = 5 V    |
|   | YELLOW       |     | 10   | 20  |        |                         |
|   | GREEN        |     | 12   | 20  |        |                         |
| REVERSE VOLTAGE   | ALL          | 5   |      |     | V      | I <sub>R</sub> = 100 μA |
| PEAK WAVELENGTH   | RED          |     | 635  |     | nm     | MEASURED AT PEAK        |
|   | YELLOW       |     | 585  |     |        |                         |
|   | GREEN        |     | 565  |     |        |                         |
| VIEWING ANGLE   | ALL          |     | 60   |     | Degree |                         |

THIS DRAWING AND THE CONTENTS HEREIN ARE CONFIDENTIAL AND THE SOLE PROPERTY OF DIALIGHT. REPRODUCTION OF THIS DRAWING OR CONSTRUCTION OF ANY PARTS WITHIN THIS DRAWING ARE FORBIDDEN WITHOUT THE WRITTEN CONSENT OF DIALIGHT.

SCALE: 5:1  
 ALL DIM'S IN: INCHES (MM)

TOLERANCES: UNLESS OTHERWISE SPECIFIED  
 FRACTIONS: ±1/64  
 DECIMALS (.XX): ±.01  
 DECIMALS (.XXX): ±.005  
 DECIMALS (.XXXX): ±.0005  
 ANGLES: ±1°

FINISH:

FSCM 83330

DRAWING NUMBER: C-17269  
 REV: B

TITLE: CBI, 3MM BI-LEVEL, CATHODE LEFT, ROHS COMPLIANT

MATERIAL:

Dialight  
 1501 ROUTE 34 SOUTH  
 FARMINGDALE, NJ 07727

SHEET 1 OF 1 FAMILY TABLE:

Компания «Океан Электроники» предлагает заключение долгосрочных отношений при поставках импортных электронных компонентов на взаимовыгодных условиях!

Наши преимущества:

- Поставка оригинальных импортных электронных компонентов напрямую с производств Америки, Европы и Азии, а так же с крупнейших складов мира;
- Широкая линейка поставок активных и пассивных импортных электронных компонентов (более 30 млн. наименований);
- Поставка сложных, дефицитных, либо снятых с производства позиций;
- Оперативные сроки поставки под заказ (от 5 рабочих дней);
- Экспресс доставка в любую точку России;
- Помощь Конструкторского Отдела и консультации квалифицированных инженеров;
- Техническая поддержка проекта, помощь в подборе аналогов, поставка прототипов;
- Поставка электронных компонентов под контролем ВП;
- Система менеджмента качества сертифицирована по Международному стандарту ISO 9001;
- При необходимости вся продукция военного и аэрокосмического назначения проходит испытания и сертификацию в лаборатории (по согласованию с заказчиком);
- Поставка специализированных компонентов военного и аэрокосмического уровня качества (Xilinx, Altera, Analog Devices, Intersil, Interpoint, Microsemi, Actel, Aeroflex, Peregrine, VPT, Syfer, Eurofarad, Texas Instruments, MS Kennedy, Miteq, Cobham, E2V, MA-COM, Hittite, Mini-Circuits, General Dynamics и др.);

Компания «Океан Электроники» является официальным дистрибьютором и эксклюзивным представителем в России одного из крупнейших производителей разъемов военного и аэрокосмического назначения «JONHON», а так же официальным дистрибьютором и эксклюзивным представителем в России производителя высокотехнологичных и надежных решений для передачи СВЧ сигналов «FORSTAR».



## JONHON

«JONHON» (основан в 1970 г.)

Разъемы специального, военного и аэрокосмического назначения:

(Применяются в военной, авиационной, аэрокосмической, морской, железнодорожной, горно- и нефтедобывающей отраслях промышленности)

«FORSTAR» (основан в 1998 г.)

ВЧ соединители, коаксиальные кабели,  
кабельные сборки и микроволновые компоненты:

(Применяются в телекоммуникациях гражданского и специального назначения, в средствах связи, РЛС, а так же военной, авиационной и аэрокосмической отраслях промышленности).



Телефон: 8 (812) 309-75-97 (многоканальный)

Факс: 8 (812) 320-03-32

Электронная почта: [ocean@oceanchips.ru](mailto:ocean@oceanchips.ru)

Web: <http://oceanchips.ru/>

Адрес: 198099, г. Санкт-Петербург, ул. Калинина, д. 2, корп. 4, лит. А