

DESCRIPTION


Demonstration circuit 902 is a low noise high current LED charge pump featuring the LTC[®]3214 and a cell phone camera flash LED. The board has two versions (-A, -B) that are optimized separately for a short LED flash current or a lower but constant LED torch current with a single lithium ion battery input voltage range of 2.9V to 4.4V or three AAA batteries in series. The lithium ion battery input voltage range, high LED flash current and separate torch mode current setting, internal charge pump switches, inductorless solution, minimal external components, and simple design makes the LTC3214 the top solution for space-constrained cellular telephone camera flash solutions with flash current below 500mA. The LTC3214 is very similar to the LTC3215 and LTC3216, but with lower maximum flash current of 500mA as opposed to 700mA and 1000mA respectively.

DC902A can be built with three AAA batteries in series in a battery pack on the back to simulate the capabilities of a typical lithium ion cellular telephone battery. The LED is turned on and off by pressing the LED ON button. Without the FLASH button pressed, the LED ON button sets the LED current to the TORCH MODE setting in the schematic. The FLASH button flashes the LED at higher current as shown in

the schematic for cellular telephone camera flash operation. The FLASH only works when the LED ON button is also pressed. The FLASH button activates a MOSFET that places a second ISET resistor in parallel with the original, raising the LED current. FLASH MODE is intended to be less than one second long. Holding down the FLASH button with the LED ON can damage the LED and potentially damage the IC.

The LTC3214 datasheet gives a complete description of the part, operation and applications information. The datasheet must be read in conjunction with this Quick Start Guide for demonstration circuit 902. In addition, the datasheets for the two LEDs must be read in order to understand the thermal and light output specifications of the LEDs. The LTC3214 is assembled in a small low profile DFN package. Proper board layout is essential for maximum thermal performance. See the datasheet section 'Layout Considerations'.

Design files for this circuit board are available. Call the LTC factory.

 , LTC and LT are registered trademarks of Linear Technology Corporation.

QUICK START PROCEDURE

Demonstration circuit 902 is easy to set up to evaluate the performance of the LTC3214. Follow the procedure below:

NOTE: Make sure that the input voltage does not exceed 5.5V if a source other than the three AAA batteries is used.

NOTE: If batteries are not used, do not hot-plug the input voltage terminals VIN (+) and GND (-). The absolute maximum voltage on VIN is 5.5V and hot-plugging a power supply through wire leads to the demonstration circuit can cause the voltage on the

extremely low-ESR ceramic input capacitor to ring to twice its DC value. *See Application Note 88 for more details.*

1. Connect 2.9V to 4.4V input power supply to the VIN and GND terminals on the PCB or three AAA batteries in a battery pack that is connected to the + and - terminals on the PCB.
2. Press LED ON to turn on the LED in torch mode.
3. Briefly (less than 1 second) Press FLASH to observe a higher cell phone camera flash LED current.

QUICK START GUIDE FOR DEMONSTRATION CIRCUIT 902

LOW NOISE HIGH CURRENT LED CHARGE PUMP

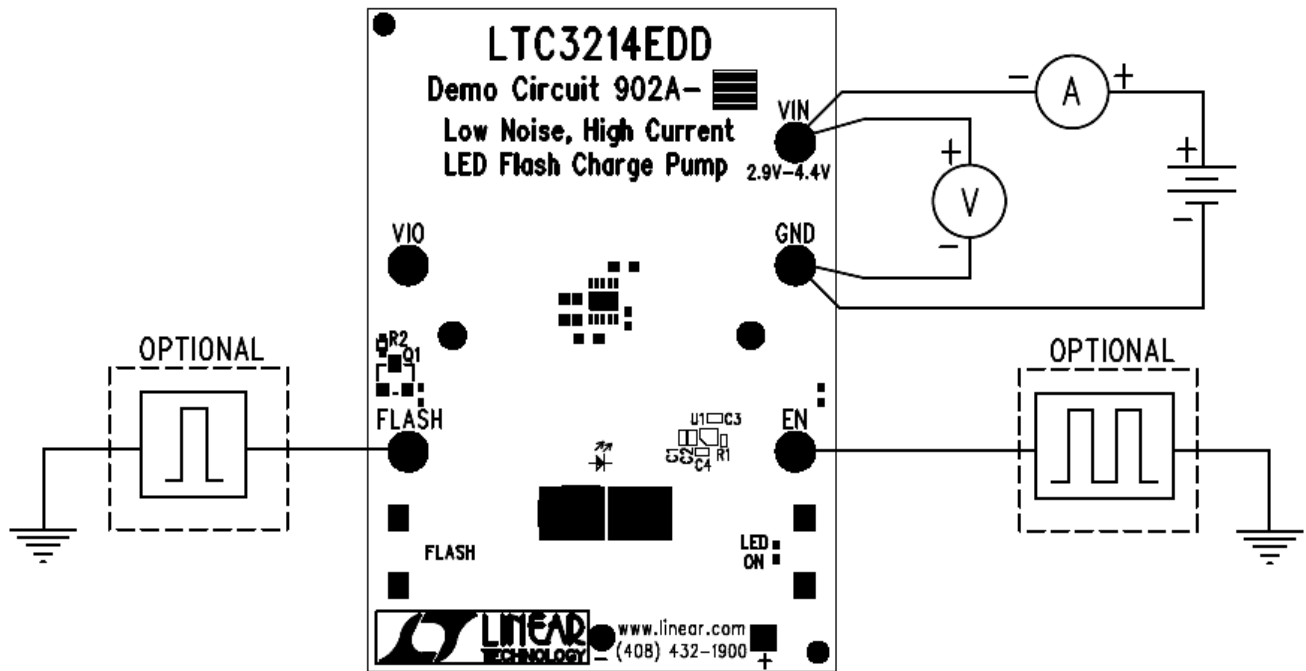
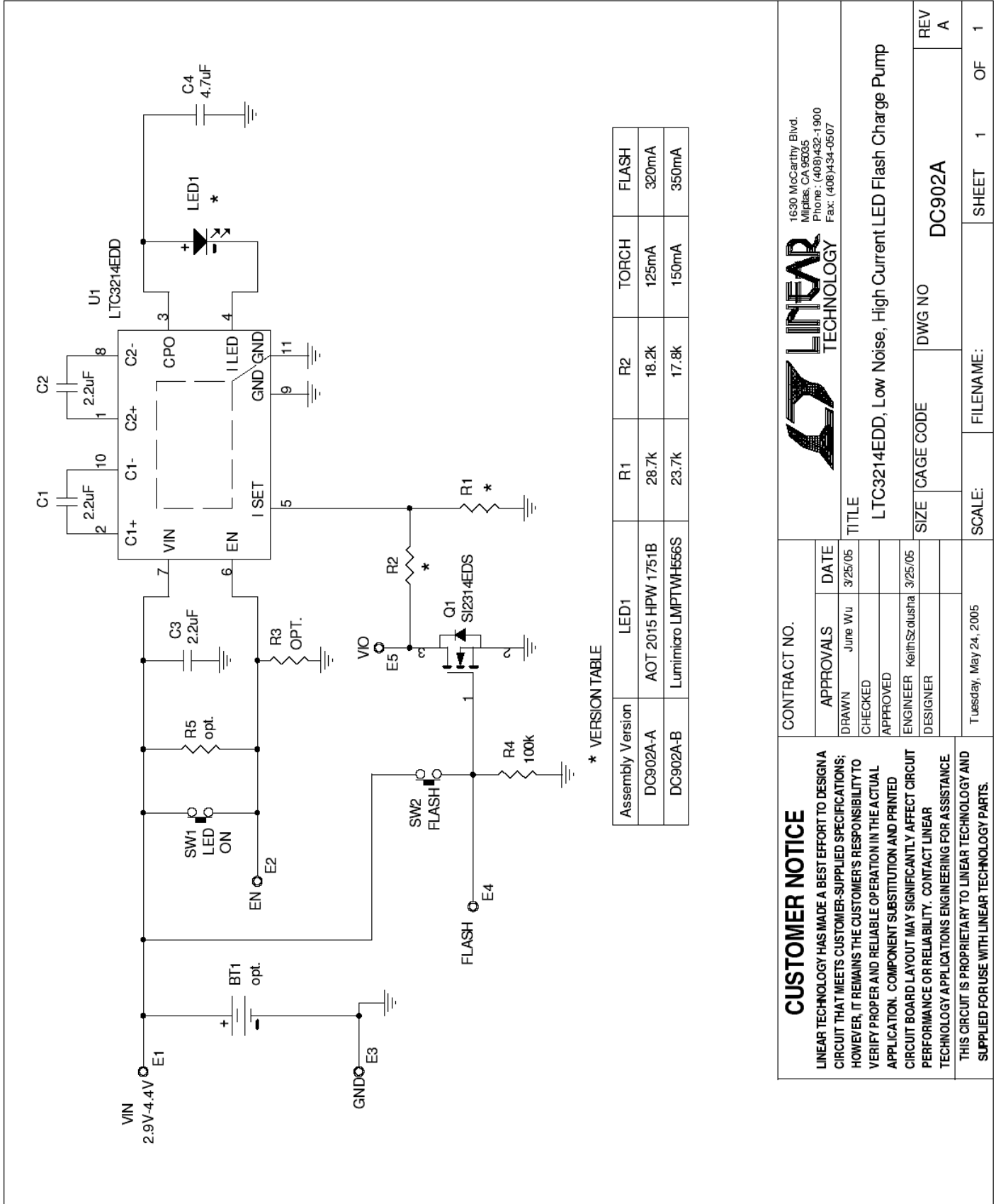


Figure1. Proper Measurement Equipment Setup

QUICK START GUIDE FOR DEMONSTRATION CIRCUIT 902

LOW NOISE HIGH CURRENT LED CHARGE PUMP



* VERSION TABLE


Assembly Version	LED1	R1	R2	TORCH	FLASH
DC902A-A	AOT 2015 HPW 1751B	28.7k	18.2k	125mA	320mA
DC902A-B	Lumimicro LMPTWH566S	23.7k	17.8k	150mA	350mA

CUSTOMER NOTICE

LINEAR TECHNOLOGY HAS MADE A BEST EFFORT TO DESIGN A CIRCUIT THAT MEETS CUSTOMER-SUPPLIED SPECIFICATIONS; HOWEVER, IT REMAINS THE CUSTOMER'S RESPONSIBILITY TO VERIFY PROPER AND RELIABLE OPERATION IN THE ACTUAL APPLICATION. COMPONENT SUBSTITUTION AND PRINTED CIRCUIT BOARD LAYOUT MAY SIGNIFICANTLY AFFECT CIRCUIT PERFORMANCE OR RELIABILITY. CONTACT LINEAR TECHNOLOGY APPLICATIONS ENGINEERING FOR ASSISTANCE. THIS CIRCUIT IS PROPRIETARY TO LINEAR TECHNOLOGY AND SUPPLIED FOR USE WITH LINEAR TECHNOLOGY PARTS.

CONTRACT NO.

APPROVALS	DATE
DRAWN June Wu	3/25/05
CHECKED	
APPROVED	
ENGINEER Keith Scoulisha	3/25/05
DESIGNER	
Tuesday, May 24, 2005	



1630 McCarthy Blvd.
Milpitas, CA 95035
Phone: (408)432-1900
Fax: (408)434-0507

TITLE
LTC3214EDD, Low Noise, High Current LED Flash Charge Pump

SIZE	CAGE CODE	DWG NO	REV
		DC902A	A

SCALE:	FILENAME:	SHEET	OF
		1	1

Компания «Океан Электроники» предлагает заключение долгосрочных отношений при поставках импортных электронных компонентов на взаимовыгодных условиях!

Наши преимущества:

- Поставка оригинальных импортных электронных компонентов напрямую с производств Америки, Европы и Азии, а так же с крупнейших складов мира;
- Широкая линейка поставок активных и пассивных импортных электронных компонентов (более 30 млн. наименований);
- Поставка сложных, дефицитных, либо снятых с производства позиций;
- Оперативные сроки поставки под заказ (от 5 рабочих дней);
- Экспресс доставка в любую точку России;
- Помощь Конструкторского Отдела и консультации квалифицированных инженеров;
- Техническая поддержка проекта, помощь в подборе аналогов, поставка прототипов;
- Поставка электронных компонентов под контролем ВП;
- Система менеджмента качества сертифицирована по Международному стандарту ISO 9001;
- При необходимости вся продукция военного и аэрокосмического назначения проходит испытания и сертификацию в лаборатории (по согласованию с заказчиком);
- Поставка специализированных компонентов военного и аэрокосмического уровня качества (Xilinx, Altera, Analog Devices, Intersil, Interpoint, Microsemi, Actel, Aeroflex, Peregrine, VPT, Syfer, Eurofarad, Texas Instruments, MS Kennedy, Miteq, Cobham, E2V, MA-COM, Hittite, Mini-Circuits, General Dynamics и др.);

Компания «Океан Электроники» является официальным дистрибьютором и эксклюзивным представителем в России одного из крупнейших производителей разъемов военного и аэрокосмического назначения «JONHON», а так же официальным дистрибьютором и эксклюзивным представителем в России производителя высокотехнологичных и надежных решений для передачи СВЧ сигналов «FORSTAR».



JONHON

«JONHON» (основан в 1970 г.)

Разъемы специального, военного и аэрокосмического назначения:

(Применяются в военной, авиационной, аэрокосмической, морской, железнодорожной, горно- и нефтедобывающей отраслях промышленности)

«FORSTAR» (основан в 1998 г.)

ВЧ соединители, коаксиальные кабели,
кабельные сборки и микроволновые компоненты:

(Применяются в телекоммуникациях гражданского и специального назначения, в средствах связи, РЛС, а так же военной, авиационной и аэрокосмической отраслях промышленности).



Телефон: 8 (812) 309-75-97 (многоканальный)

Факс: 8 (812) 320-03-32

Электронная почта: ocean@oceanchips.ru

Web: <http://oceanchips.ru/>

Адрес: 198099, г. Санкт-Петербург, ул. Калинина, д. 2, корп. 4, лит. А